

TEXTILE  
SOLUTIONS.

Bezema  
Colour  
Solutions.

**CHT**  
SMART CHEMISTRY  
WITH CHARACTER.

# BEMACRON HP / SEL / SEB

**HP** HIGH PERFORMANCE

Nouvelle technologie de colorants dispersés pour  
des teintures performantes sur polyester

Colorantes dispersos de última tecnología para  
tinturas de poliéster de alto rendimiento



# BEMACRON HP



## BEMACRON HP

COLORANTS | COLORANTES

**HP** HIGH PERFORMANCE

### BEMACRON HP-LTD

Colorants dispersés saponifiables présentant des solidités au lavage très élevées. La plupart des nuances peuvent être obtenues à une température de teinture de 120 °C, ce qui est particulièrement adapté aux mélanges PES/EL.

Colorantes dispersos saponificables con excelente solidez al lavado. La mayoría de los tonos pueden conseguirse a una temperatura de teñido de 120 °C, por lo que son especialmente apropiados para mezclas de PES/EL.

### BEMACRON HP

Colorants dispersés saponifiables présentant des solidités au lavage très élevées.

Colorantes dispersos saponificables con excelente solidez al lavado.

### BEMACRON SEL / SEB

Colorants fluorescents ou très brillants conformes à la norme EN 2047, également pour les vêtements de sport et de loisir.

Colorantes fluorescentes y muy brillantes para conseguir teñidos conformes a la norma EN 20471 o para prendas de moda deportivas e informales.



Cette cartelle de couleurs, tous les profils de colorants et beaucoup plus d'informations utiles peuvent également être trouvés dans notre Bezema Colour Solutions Dye App ou en ligne: [www.cht.com/reactive-dyes](http://www.cht.com/reactive-dyes)

Esta carta de colores, todos los perfiles de colorantes y otras informaciones útiles se pueden encontrar también en nuestra App de los colorantes de Bezema Colour Solutions Dye o en línea: [www.cht.com/reactive-dyes](http://www.cht.com/reactive-dyes)

Solidité à la lumière Solidez a la luz	3/1 1/1 1/12
Solidité aux intempéries Solidez a la intemperie	3/1 1/1 1/12
Solidité au lavage à 60 °C <sup>2)</sup> Solidez al lavado 60 °C <sup>2)</sup>	CC PES PA CO
Solidité à la sueur <sup>2)</sup> alcaline Solidez al sudor alcalino <sup>2)</sup>	CC PES PA CO
Eau de bain chlorée 20 mg/l Agua clorada de piscina 20mg/l	CC
Solidité à la fixation à la chaleur sèche 180 °C Solidez al calor seco 180 °C	Dégorgement Manchar PES
Recouvrement des différences de matière Cobertura de diferencias de material	
Aptitude aux mélanges Aptitud para mezclas	PES/CO PES/WO
Procédé de teinture Proceso de tintura	HT Carrier Thermosol
AOX <sup>1)</sup>	%
Teneur en métaux lourds Contenido de metales pesados	



Noir HP-LTD  
Negro HP-LTD  
1,80 % 5,40 %

5
5
5
-
5
5
4-5
4-5
5
4-5
4
4-5
4
4-5
●
●
○
●
○
●
0,4
sans   libre

BEMACRON HP-LTD



# BEMACRON HP



## BEMACRON HP

COLORANTS | COLORANTES

**HP** HIGH PERFORMANCE

### BEMACRON HP-LTD

Colorants dispersés saponifiables présentant des solidités au lavage très élevées. La plupart des nuances peuvent être obtenues à une température de teinture de 120 °C, ce qui est particulièrement adapté aux mélanges PES/EL.

Colorantes dispersos saponificables con excelente solidez al lavado. La mayoría de los tonos pueden conseguirse a una temperatura de teñido de 120 °C, por lo que son especialmente apropiados para mezclas de PES/EL.

### BEMACRON HP

Colorants dispersés saponifiables présentant des solidités au lavage très élevées.

Colorantes dispersos saponificables con excelente solidez al lavado.

### BEMACRON SEL / SEB

Colorants fluorescents ou très brillants conformes à la norme EN 2047, également pour les vêtements de sport et de loisir.

Colorantes fluorescentes y muy brillantes para conseguir teñidos conformes a la norma EN 20471 o para prendas de moda deportivas e informales.



Cette cartelle de couleurs, tous les profils de colorants et beaucoup plus d'informations utiles peuvent également être trouvés dans notre Bezema Colour Solutions Dye App ou en ligne: [www.cht.com/reactive-dyes](http://www.cht.com/reactive-dyes)

Esta carta de colores, todos los perfiles de colorantes y otras informaciones útiles se pueden encontrar también en nuestra App de los colorantes de Bezema Colour Solutions Dye o en línea: [www.cht.com/reactive-dyes](http://www.cht.com/reactive-dyes)

Solidité à la lumière Solidez a la luz	3/1 1/1 1/12
Solidité aux intempéries Solidez a la intemperie	3/1 1/1 1/12
Solidité au lavage à 60 °C <sup>2)</sup> Solidez al lavado 60 °C <sup>2)</sup>	CC PES PA CO
Solidité à la sueur <sup>2)</sup> alcaline Solidez al sudor alcalino <sup>2)</sup>	CC PES PA CO
Eau de bain chlorée 20 mg/l Agua clorada de piscina 20mg/l	CC
Solidité à la fixation à la chaleur sèche 180 °C <sup>3)</sup> Solidez al calor seco 180 °C	Dégorgement Manchar PES
Recouvrement des différences de matière Cobertura de diferencias de material	
Aptitude aux mélanges Aptitud para mezclas	PES/CO PES/WO
Procédé de teinture Proceso de tintura	HT Carrier Thermosol
AOX <sup>1)</sup>	%
Teneur en métaux lourds Contenido de metales pesados	

Rouge HP-FS <sup>3)</sup> Rojo HP-FS <sup>3)</sup> 0,30 % 1,90 %	Rouge HP-2BL <sup>3)</sup> Rojo HP-2BL <sup>3)</sup> 0,40 % 2,70 %	Rouge HP-SR Rojo HP-SR 0,25 % 1,50 %	Rouge HP-BS Rojo HP-BS 0,25 % 1,40 %	Rubis HP-3B Rubi HP-3B 0,30 % 1,90 %
6 6 5	- 6 5-6	6 5-6 5	7 7 7	5-6 5 4-5
-	-	-	- 6-7 5-6	-
5 5 5 5	4-5 5 5 5	5 5 5 5	5 5 5 5	5 5 4-5 4-5
5 5 5 5	5 4-5 4-5 4-5	5 5 4-5 5	5 5 4-5 5	4-5 4-5 4 4-5
4-5	5	4	4-5	3-4
4-5	4-5	4-5	5	5
● ● ● ●	● ● ● ●	● ○ ● ●	● ○ ● ●	● ○ ● ●
sans   libre	sans   libre	sans   libre	sans   libre	sans   libre
sans   libre	sans   libre	sans   libre	sans   libre	sans   libre





# BEMACRON HP



## BEMACRON HP

COLORANTS | COLORANTES

**HP** HIGH PERFORMANCE

### BEMACRON HP-LTD

Colorants dispersés saponifiables présentant des solidités au lavage très élevées. La plupart des nuances peuvent être obtenues à une température de teinture de 120 °C, ce qui est particulièrement adapté aux mélanges PES/EL.

Colorantes dispersos saponificables con excelente solidez al lavado. La mayoría de los tonos pueden conseguirse a una temperatura de teñido de 120 °C, por lo que son especialmente apropiados para mezclas de PES/EL.

### BEMACRON HP

Colorants dispersés saponifiables présentant des solidités au lavage très élevées.

Colorantes dispersos saponificables con excelente solidez al lavado.

### BEMACRON SEL / SEB

Colorants fluorescents ou très brillants conformes à la norme EN 2047, également pour les vêtements de sport et de loisir.

Colorantes fluorescentes y muy brillantes para conseguir teñidos conformes a la norma EN 20471 o para prendas de moda deportivas e informales.



Cette cartelle de couleurs, tous les profils de colorants et beaucoup plus d'informations utiles peuvent également être trouvés dans notre Bezema Colour Solutions Dye App ou en ligne: [www.cht.com/reactive-dyes](http://www.cht.com/reactive-dyes)

Esta carta de colores, todos los perfiles de colorantes y otras informaciones útiles se pueden encontrar también en nuestra App de los colorantes de Bezema Colour Solutions Dye o en línea: [www.cht.com/reactive-dyes](http://www.cht.com/reactive-dyes)

Solidité à la lumière Solidez a la luz	3/1 1/1 1/12
Solidité aux intempéries Solidez a la intemperie	3/1 1/1 1/12
Solidité au lavage à 60 °C <sup>2)</sup> Solidez al lavado 60 °C <sup>2)</sup>	CC PES PA CO
Solidité à la sueur <sup>2)</sup> alcaline Solidez al sudor alcalino <sup>2)</sup>	CC PES PA CO
Eau de bain chlorée 20 mg/l Agua clorada de piscina 20mg/l	CC
Solidité à la fixation à la chaleur sèche 180 °C Solidez al calor seco 180 °C	Dégorgement Manchar PES
Recouvrement des différences de matière Cobertura de diferencias de material	
Aptitude aux mélanges Aptitud para mezclas	PES/CO PES/WO
Procédé de teinture Proceso de tintura	HT Carrier Thermosol
AOX <sup>1)</sup>	%
Teneur en métaux lourds Contenido de metales pesados	

Noir HP-LP Negro HP-LP 1,00 % 3,00 %	Noir HP-S Negro HP-S 1,10 % 3,30 %	Noir HP-RT Negro HP-RT 1,90 % 5,70 %
6 5 5	5-6 4-5 4-5	5-6 5-6 5-6
-	-	-
5 4-5 3-4 4-5	5 4-5 4 4-5	5 4-5 4 5
5 4-5 4-5 4-5	5 4-5 4-5 4-5	5 5 4-5 5
5	4-5	5
4-5	4	3
●	●	●
● ○	● ○	● ○
● ○ ●	● ○ ●	● ○ ●
0,9	1,4	2,4
sans   libre	sans   libre	sans   libre

**BEMACRON HP**

# BEMACRON HP



## BEMACRON HP

COLORANTS | COLORANTES

**HP** HIGH PERFORMANCE

### BEMACRON HP-LTD

Colorants dispersés saponifiables présentant des solidités au lavage très élevées. La plupart des nuances peuvent être obtenues à une température de teinture de 120 °C, ce qui est particulièrement adapté aux mélanges PES/EL.

Colorantes dispersos saponificables con excelente solidez al lavado. La mayoría de los tonos pueden conseguirse a una temperatura de teñido de 120 °C, por lo que son especialmente apropiados para mezclas de PES/EL.

### BEMACRON HP

Colorants dispersés saponifiables présentant des solidités au lavage très élevées.

Colorantes dispersos saponificables con excelente solidez al lavado.

### BEMACRON SEL / SEB

Colorants fluorescents ou très brillants conformes à la norme EN 2047, également pour les vêtements de sport et de loisir.

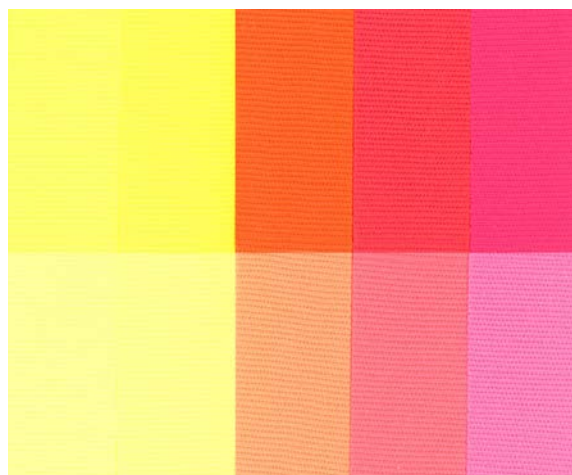
Colorantes fluorescentes y muy brillantes para conseguir teñidos conformes a la norma EN 20471 o para prendas de moda deportivas e informales.



Cette cartelle de couleurs, tous les profils de colorants et beaucoup plus d'informations utiles peuvent également être trouvés dans notre Bezema Colour Solutions Dye App ou en ligne: [www.cht.com/reactive-dyes](http://www.cht.com/reactive-dyes)

Esta carta de colores, todos los perfiles de colorantes y otras informaciones útiles se pueden encontrar también en nuestra App de los colorantes de Bezema Colour Solutions Dye o en línea: [www.cht.com/reactive-dyes](http://www.cht.com/reactive-dyes)

Solidité à la lumière Solidez a la luz	3/1 1/1 1/12
Solidité aux intempéries Solidez a la intemperie	3/1 1/1 1/12
Solidité au lavage à 60 °C <sup>2)</sup> Solidez al lavado 60 °C <sup>2)</sup>	CC PES PA CO
Solidité à la sueur <sup>2)</sup> alcaline Solidez al sudor alcalino <sup>2)</sup>	CC PES PA CO
Eau de bain chlorée 20 mg/l Agua clorada de piscina 20mg/l	CC
Solidité à la fixation à la chaleur sèche 180 °C <sup>3)</sup> Solidez al calor seco 180 °C	Dégorgement Manchar PES
Recouvrement des différences de matière Cobertura de diferencias de material	
Aptitude aux mélanges Aptitud para mezclas	PES/CO PES/WO
Procédé de teinture Proceso de tintura	HT Carrier Thermosol
AOX <sup>1)</sup>	%
Teneur en métaux lourds Contenido de metales pesados	



Jaune Vif SEL-EN  
Amarillo lumin. SEL-EN  
0,15 % 0,80 %

Jaune Vif SEL-8G  
Amarillo lumin. SEL-8G  
0,40 % 2,80 %

Orange Vif SEL-EN  
Anaranjado lumin. SEL-EN  
0,40 % 3,10 %

Rouge Vif SEL-G  
Rojo lumin. SEL-G  
0,40 % 4,00 %

Rouge Vif SEL-4B  
Rojo lumin. SEL-4B  
0,40 % 4,00 %

5 5 5	3-4 3-4 2-3	- 4 4	- 4 4	- 4 4
-	-	-	-	-
5 5 3 5	4-5 5 4 5	4-5 5 4 5	5 5 5 5	5 5 5 5
5 5 4-5 4-5	5 4-5 4 4-5	5 4-5 4-5 4-5	5 5 5 5	5 5 5 5
5	4-5	4-5	4	5
2-3	2	3-4	4-5	5
●	●	●	◐	◐
● ●	● ●	● ○	● ○	● ○
● ◐ ◐	● ◐ ◐	● ○ ◐	● ○ ○	● ○ ●
3,6	sans   libre	sans   libre	sans   libre	sans   libre
sans   libre	sans   libre	sans   libre	sans   libre	sans   libre

**BEMACRON SEL**



# BEMACRON HP



## BEMACRON HP

COLORANTS | COLORANTES

**HP** HIGH PERFORMANCE

### BEMACRON HP-LTD

Colorants dispersés saponifiables présentant des solidités au lavage très élevées. La plupart des nuances peuvent être obtenues à une température de teinture de 120 °C, ce qui est particulièrement adapté aux mélanges PES/EL.

Colorantes dispersos saponificables con excelente solidez al lavado. La mayoría de los tonos pueden conseguirse a una temperatura de teñido de 120 °C, por lo que son especialmente apropiados para mezclas de PES/EL.

### BEMACRON HP

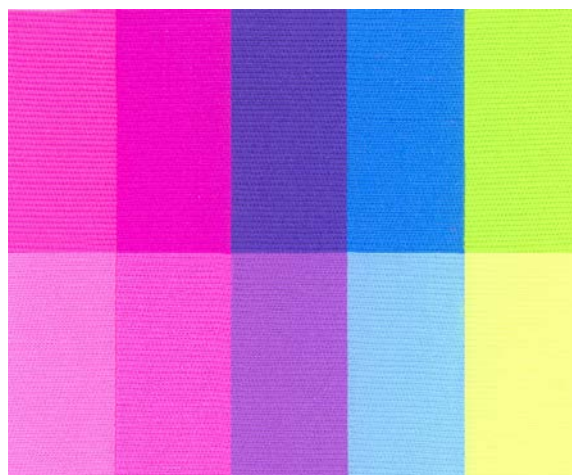
Colorants dispersés saponifiables présentant des solidités au lavage très élevées.

Colorantes dispersos saponificables con excelente solidez al lavado.

### BEMACRON SEL / SEB

Colorants fluorescents ou très brillants conformes à la norme EN 2047, également pour les vêtements de sport et de loisir.

Colorantes fluorescentes y muy brillantes para conseguir teñidos conformes a la norma EN 20471 o para prendas de moda deportivas e informales.



Solidité à la lumière Solidez a la luz	3/1 1/1 1/12
Solidité aux intempéries Solidez a la intemperie	3/1 1/1 1/12
Solidité au lavage à 60 °C <sup>2)</sup> Solidez al lavado 60 °C <sup>2)</sup>	CC PES PA CO
Solidité à la sueur <sup>2)</sup> alcaline Solidez al sudor alcalino <sup>2)</sup>	CC PES PA CO
Eau de bain chlorée 20 mg/l Agua clorada de piscina 20mg/l	CC
Solidité à la fixation à la chaleur sèche 180 °C <sup>3)</sup> Solidez al calor seco 180 °C	Dégorgement Manchar PES
Recouvrement des différences de matière Cobertura de diferencias de material	
Aptitude aux mélanges Aptitud para mezclas	PES/CO PES/WO
Procédé de teinture Proceso de tintura	HT Carrier Thermosol
AOX <sup>1)</sup>	%
Teneur en métaux lourds Contenido de metales pesados	

	Rose SEB Rosa SEB 0,40 % 4,00 %	Magenta SEB Magenta SEB 0,40 % 4,00 %	Violet SEB Violetta SEB 0,30 % 1,90 %	Bleu SEB Azul SEB 0,40 % 4,00 %	Vert SEB Verde SEB 0,25 % 1,50 %
-	-	-	-	-	-
3	3	3-4	3-4	3-4	3-4
3	3	2-3	3-4	2-3	
-	-	-	-	-	-
5	4-5	4-5	5	4-5	
5	5	5	5	5	
5	5	4	5	3-4	
5	5	5	5	5	
5	4-5	4-5	5	4-5	
5	5	5	5	5	
4-5	4-5	4	5	5	
5	5	4-5	5	5	
3	4	4	4-5	5	
5	5	4	4-5	3-4	
●	●	●	●	●	
●	●	●	●	●	
○	○	○	○	○	
●	●	●	●	●	
○	○	○	○	○	
●	●	●	●	●	
sans   libre	sans   libre	sans   libre	sans   libre	2,7	
sans   libre	sans   libre	sans   libre	sans   libre	sans   libre	



Cette cartelle de couleurs, tous les profils de colorants et beaucoup plus d'informations utiles peuvent également être trouvés dans notre Bezema Colour Solutions Dye App ou en ligne: [www.cht.com/reactive-dyes](http://www.cht.com/reactive-dyes)

Esta carta de colores, todos los perfiles de colorantes y otras informaciones útiles se pueden encontrar también en nuestra App de los colorantes de Bezema Colour Solutions Dye o en línea: [www.cht.com/reactive-dyes](http://www.cht.com/reactive-dyes)

- <sup>1</sup> Méthode de détermination:  
DIN EN 1485, valeur limite: 0,1%.
- <sup>2</sup> Postfixage 30 s à 180 °C
- <sup>3</sup> Colorant recommandé à partir d'une concentration de IS 1/3 et plus. Pour des concentrations inférieures à IS 1/3, il est conseillé d'utiliser BEMACRON Rouge SE-4G.
- <sup>4</sup> Non recommandé pour la teinture de bobines croisées et sur ensouple

La gamme de BEMACRON correspond complètement aux limites spécifiées conformément à MRSL du ZDHC (édition actuelle 1.1, décembre 2015, voir sous [www.roadmaptozero.com](http://www.roadmaptozero.com)).

- <sup>1</sup> Método de determinación:  
DIN EN 1485, valor límite: 0,1%.
- <sup>2</sup> Fijado posterior 30 s a 180 °C
- <sup>3</sup> Colorante recomendado a partir de una concentración de aplicación de IS 1/3 y superior. Para concentraciones de aplicación inferiores al IS 1/3 es recomendable usar el BEMACRON Rojo SE-4G.
- <sup>4</sup> No se recomienda para el teñido en bobinas cruzadas y en tintura de urdimbre.

La gama BEMACRON cumple plenamente los requisitos de los valores límite para impurezas o subproductos según la MRSL de ZDHC (versión actual 1.1, diciembre de 2015, véase [www.roadmaptozero.com](http://www.roadmaptozero.com)).

## INDICATIONS CONCERNANT LES SOLIDITÉS

Les solidités indiquées dans la cartelle de colorants ont été déterminées sur des teintures réalisées à intensité standard de 1/1 IS sur polyester, à l'exception des marines (2/1 IS) et noirs (3/1 IS). Toutes les solidités indiquées se rapportent aux teintures de chaque colorant pris à part.

▶ Solidité à la lumière	DIN EN ISO 105-B02
▶ Solidité aux intempéries	DIN EN ISO 105-B04
▶ Solidité au lavage à 60 °C	DIN EN ISO 105-C06/C2S
▶ Solidité à la sueur	DIN EN ISO 105-E04
▶ Solidité à l'eau chlorée	DIN EN ISO 105-E03
▶ Solidité à la fixation à la chaleur sèche	DIN EN ISO 105-P01

### Recouvrement des différences de matière:

- Ces colorants égalisent très bien les effets de lignage dus à la matière.
- Selon la nuance et l'intensité, ces colorants ne peuvent pas toujours couvrir entièrement les différences de texturation et de matière.
- Ces colorants ne peuvent pas compenser les irrégularités de la matière

### Aptitude aux mélanges:

- approprié
- approprié sous certaines conditions
- ne convient

### Procédé de teinture:

HT	Haute température (130 °C)
Carrier	Teinture à 98 – 110 °C avec ajout de «carrier»
Thermosol	Procédé continu

- recommandé
- recommandé sous certaines conditions
- non recommandé

Les colorants peuvent présenter des aspects variables en fonction de la production. Cela n'a cependant aucune influence sur la couleur obtenue sur le textile ni sur les propriétés de teinture et solidités. L'intensité est en général réglée sur 100 %.

Ces informations représentent l'état de nos connaissances actuelles. Elles renseignent sur les propriétés de nos produits sans constituer un engagement. Sous toutes réserves.

## **HP** HIGH PERFORMANCE

Notre gamme des produits et des spécialités haut de gamme à la pointe de la technologie pour satisfaire aux plus hautes exigences.

## INFORMACIONES SOBRE LAS SOLIDECEES

Las solideces indicadas en la carta de colores se han determinado en las tinturas IS 1/1 de poliéster. Las excepciones son los colorantes marino (IS 2/1) y colorantes negros (IS 3/1). Todas las solideces indicadas se refieren a los datos de tintura en los colorantes individuales.

- |                                      |                        |
|--------------------------------------|------------------------|
| ▶ Solidez a la luz                   | DIN EN ISO 105-B02     |
| ▶ Solidez a la intemperie            | DIN EN ISO 105-B04     |
| ▶ Solidez al lavado a 60 °C          | DIN EN ISO 105-C06/C25 |
| ▶ Solidez al sudor                   | DIN EN ISO 105-E04     |
| ▶ Solidez al agua clorada de piscina | DIN EN ISO 105-E03     |
| ▶ Solidez al calor seco              | DIN EN ISO 105-P01     |

### Cobertura de diferencias de material:

- Estos colorantes compensan muy bien el rayado causado por el material.
- Dependiendo del tono y de la intensidad del color, estos colorantes no pueden cubrir completamente las diferencias de texturas y otras diferencias de material.
- Estos colorantes no pueden compensar las diferencias en el material.

### Aptitud para mezclas:

- apropiado
- apropiado con restricciones
- no apropiado

### Proceso de tintura:

- |           |   |
|-----------|---|
| HT        | Proceso de alta temperatura (130 °C)                      |
| Carrier   | Proceso de tintura a 98 – 110 °C con adición de «carrier» |
| Thermosol | Proceso continuo  |

- recomendado
- recomendado con restricciones
- no recomendado

Los colorantes pueden presentar un aspecto diferente debido a su producción. Sin embargo, esto no influye en el color sobre el tejido ni en las propiedades de tintura y solideces. La fuerza de color se adapta normalmente al 100%.

Con estos datos le informamos bajo nuestro mejor conocimiento y conciencia. Muestran las características de nuestros productos de forma no vinculante. Todos los derechos reservados.

### **HP** HIGH PERFORMANCE

Nostra gama con productos de alta calidad y especialidades de la más reciente tecnología para las más altas exigencias.

