

TEXTILE
SOLUTIONS.

Bezema
Colour
Solutions.

CHT
SMART CHEMISTRY
WITH CHARACTER.

BEMACRON HP / SEL / SEB

HP HIGH PERFORMANCE

Dispersionsfarbstoffe neuester Technologie für
leistungsstarke Polyesterfärbungen

Disperse dyes with the latest technology for
high-performance polyester dyeing

BEMACRON HP



BEMACRON HP

FARBSTOFFE | DYESTUFFS

HP HIGH PERFORMANCE

BEMACRON HP-LTD

Verseifbare Dispersionsfarbstoffe mit höchster Waschechtheit. Die meisten Farbtöne können bei 120 °C Färbetemperatur erreicht werden, daher besonders geeignet für PES/EL-Mischungen.

Saponifiable disperse dyes with the highest washing fastness. Most shades can be achieved at 120 °C dyeing temperature therefore particularly suitable for PES/EL blends.

BEMACRON HP

Verseifbare Dispersionsfarbstoffe mit höchster Waschechtheit.

Saponifiable disperse dyes with the highest washing fastness.

BEMACRON SEL / SEB

Fluoreszierende oder hochbrillante Farbstoffe zum Färben nach EN 20471 oder für modische Sport- und Freizeitbekleidung.

Fluorescent or highly brilliant dyes to achieve dyeings compliant with EN 20471 or for fashionable sport and leisurewear.



Diese Farbkarte, alle Farbstoffprofile und viele weitere nützliche Informationen finden Sie auch in unserer Bezema Colour Solutions Farbstoff-App oder online auf: www.cht.com/disperse-dyes

This colour shade card, all dyestuff profiles and much more useful information can also be found in our Bezema Colour Solutions dyestuff app or online: www.cht.com/disperse-dyes

Lichtechtheit Light fastness	3/1 1/1 1/12
Wetterechtheit Weathering fastness	3/1 1/1 1/12
Waschechtheit 60 °C ²⁾ Washing fastness 60 °C ²⁾	CC PES PA CO
Schweissechtheit ²⁾ alkalisch Perspiration fastness ²⁾ alkaline	CC PES PA CO
Chlorbadewasser 20 mg/l Chlorine bath water 20 mg/l	CC
Trockenhitze-fixierbarkeit 180 °C Fastness to dry heat fixation 180 °C	Anbluten Staining PES
Decken von Materialunterschieden Coverage of material variations	
Eignung für Mischungen Suitability for blends	PES/CO PES/WO
Färbverfahren Dyeing process	HT Carrier Thermosol
AOX ¹⁾	%
Schwermetallgehalt Heavy metal content	



Schwarz HP-LTD
Black HP-LTD
1,80 % 5,40 %

5	
5	
5	
-	
5	
5	
4-5	
4-5	
5	
4-5	
4	
4-5	
4	
●	
○	
●	
○	
●	
0,4	
frei free	

BEMACRON HP



BEMACRON HP

FARBSTOFFE | DYESTUFFS

HP HIGH PERFORMANCE

BEMACRON HP-LTD

Verseifbare Dispersionsfarbstoffe mit höchster Waschechtheit. Die meisten Farbtöne können bei 120 °C Färbetemperatur erreicht werden, daher besonders geeignet für PES/EL-Mischungen.

Saponifiable disperse dyes with the highest washing fastness. Most shades can be achieved at 120 °C dyeing temperature therefore particularly suitable for PES/EL blends.

BEMACRON HP

Verseifbare Dispersionsfarbstoffe mit höchster Waschechtheit.

Saponifiable disperse dyes with the highest washing fastness.

BEMACRON SEL / SEB

Fluoreszierende oder hochbrillante Farbstoffe zum Färben nach EN 20471 oder für modische Sport- und Freizeitbekleidung.

Florescent or highly brilliant dyes to achieve dyeings compliant with EN 20471 or for fashionable sport and leisurewear.



Diese Farbkarte, alle Farbstoffprofile und viele weitere nützliche Informationen finden Sie auch in unserer Bezema Colour Solutions Farbstoff-App oder online auf: www.cht.com/disperse-dyes

This colour shade card, all dyestuff profiles and much more useful information can also be found in our Bezema Colour Solutions dyestuff app or online: www.cht.com/disperse-dyes

Lichtechtheit Light fastness	3/1 1/1 1/12
Wetterechtheit Weathering fastness	3/1 1/1 1/12
Waschechtheit 60 °C ²⁾ Washing fastness 60 °C ²⁾	CC PES PA CO
Schweissechtheit ²⁾ alkalisch Perspiration fastness ²⁾ alkaline	CC PES PA CO
Chlorbadewasser 20 mg/l Chlorine bath water 20 mg/l	CC
Trockenhitze-fixierbarkeit 180 °C Fastness to dry heat fixation 180 °C	Anbluten Staining PES
Decken von Materialunterschieden Coverage of material variations	
Eignung für Mischungen Suitability for blends	PES/CO PES/WO
Färbverfahren Dyeing process	HT Carrier Thermosol
AOX ¹⁾	%
Schwermetallgehalt Heavy metal content	

Rot HP-FS ³⁾ Red HP-FS ³⁾ 0,30 % 1,90 %	Rot HP-2BL ³⁾ Red HP-2BL ³⁾ 0,40 % 2,70 %	Rot HP-SR Red HP-SR 0,25 % 1,50 %	Rot HP-BS Red HP-BS 0,25 % 1,40 %	Rubin HP-3B Rubine HP-3B 0,30 % 1,90 %
6 6 5	- 6 5-6	6 5-6 5	7 7 7	5-6 5 4-5
-	-	-	- 6-7 5-6	-
5 5 5 5	4-5 5 5 5	5 5 5 5	5 5 5 5	5 5 4-5 4-5
5 5 5 5	5 4-5 4-5 4-5	5 5 4-5 5	5 5 4-5 5	4-5 4-5 4 4-5
4-5	5	4	4-5	3-4
4-5	4-5	4-5	5	5
●	●	●	●	○
● ●	● ●	● ○	● ○	● ○
● ○ ●	● ○ ●	● ● ●	● ● ●	● ● ●
frei free	frei free	frei free	frei free	frei free
frei free	frei free	frei free	frei free	frei free

BEMACRON HP



BEMACRON HP

FARBSTOFFE | DYESTUFFS

HP HIGH PERFORMANCE

BEMACRON HP-LTD

Verseifbare Dispersionsfarbstoffe mit höchster Waschechtheit. Die meisten Farbtöne können bei 120 °C Färbetemperatur erreicht werden, daher besonders geeignet für PES/EL-Mischungen.

Saponifiable disperse dyes with the highest washing fastness. Most shades can be achieved at 120 °C dyeing temperature therefore particularly suitable for PES/EL blends.

BEMACRON HP

Verseifbare Dispersionsfarbstoffe mit höchster Waschechtheit.

Saponifiable disperse dyes with the highest washing fastness.

BEMACRON SEL / SEB

Fluoreszierende oder hochbrillante Farbstoffe zum Färben nach EN 20471 oder für modische Sport- und Freizeitbekleidung.

Fluorescent or highly brilliant dyes to achieve dyeings compliant with EN 20471 or for fashionable sport and leisurewear.



Diese Farbkarte, alle Farbstoffprofile und viele weitere nützliche Informationen finden Sie auch in unserer Bezema Colour Solutions Farbstoff-App oder online auf: www.cht.com/disperse-dyes

This colour shade card, all dyestuff profiles and much more useful information can also be found in our Bezema Colour Solutions dyestuff app or online: www.cht.com/disperse-dyes

Lichtechtheit Light fastness	3/1 1/1 1/12
Wetterechtheit Weathering fastness	3/1 1/1 1/12
Waschechtheit 60 °C ²⁾ Washing fastness 60 °C ²⁾	CC PES PA CO
Schweissechtheit ²⁾ alkalisch Perspiration fastness ²⁾ alkaline	CC PES PA CO
Chlorbadewasser 20 mg/l Chlorine bath water 20 mg/l	CC
Trockenhitze-fixierbarkeit 180 °C Fastness to dry heat fixation 180 °C	Anbluten Staining PES
Decken von Materialunterschieden Coverage of material variations	
Eignung für Mischungen Suitability for blends	PES/CO PES/WO
Färbeverfahren Dyeing process	HT Carrier Thermosol
AOX ¹⁾	%
Schwermetallgehalt Heavy metal content	

Schwarz HP-LP Black HP-LP 1,00 % 3,00 %	Schwarz HP-S Black HP-S 1,10 % 3,30 %	Schwarz HP-RT Black HP-RT 1,90 % 5,70 %
6 5 5	5-6 4-5 4-5	5-6 5-6 5-6
-	-	-
5 4-5 3-4 4-5	5 4-5 4 4-5	5 4-5 4 5
5 4-5 4-5 4-5	5 4-5 4-5 4-5	5 5 4-5 5
5	4-5	5
4-5	4	3
●	●	◐
● ○	● ○	● ○
● ○ ●	● ○ ●	● ○ ●
0,9	1,4	2,4
frei free	frei free	frei free

BEMACRON HP



BEMACRON HP
FARBSTOFFE | DYESTUFFS
HP HIGH PERFORMANCE

BEMACRON HP-LTD

Verseifbare Dispersionsfarbstoffe mit höchster Waschbarkeit. Die meisten Farbtöne können bei 120 °C Färbetemperatur erreicht werden, daher besonders geeignet für PES/EL-Mischungen.

Saponifiable disperse dyes with the highest washing fastness. Most shades can be achieved at 120 °C dyeing temperature therefore particularly suitable for PES/EL blends.

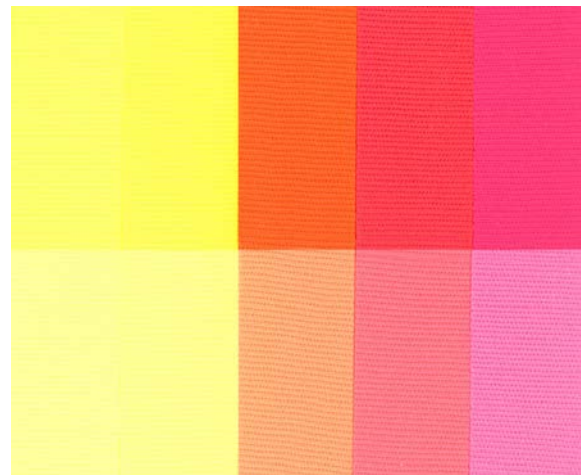
BEMACRON HP

Verseifbare Dispersionsfarbstoffe mit höchster Waschbarkeit. Saponifiable disperse dyes with the highest washing fastness.

BEMACRON SEL / SEB

Fluoreszierende oder hochbrillante Farbstoffe zum Färben nach EN 20471 oder für modische Sport- und Freizeitbekleidung.

Fluorescent or highly brilliant dyes to achieve dyeings compliant with EN 20471 or for fashionable sport and leisurewear.



Leuchtgelb SEL-EN
Luminous Yellow SEL-EN
0,15 % 0,80 %

Leuchtgelb SEL-8G
Luminous Yellow SEL-8G
0,40 % 2,80 %

Leuchtorange SEL-EN
Luminous Orange SEL-EN
0,40 % 3,10 %

Leuchttrot SEL-G
Luminous Red SEL-G
0,40 % 4,00 %

Leuchttrot SEL-4B
Luminous Red SEL-4B
0,40 % 4,00 %



Lichtechtheit Light fastness	3/1 1/1 1/12
Wetterechtheit Weathering fastness	3/1 1/1 1/12
Waschbarkeit 60 °C ²⁾ Washing fastness 60 °C ²⁾	CC PES PA CO
Schweißbarkeit ²⁾ alkalisch Perspiration fastness ²⁾ alkaline	CC PES PA CO
Chlorbadewasser 20 mg/l Chlorine bath water 20 mg/l	CC
Trockenhitzebeständigkeit 180 °C Fastness to dry heat fixation 180 °C	Anbluten Staining PES
Decken von Materialunterschieden Coverage of material variations	
Eignung für Mischungen Suitability for blends	PES/CO PES/WO
Färbverfahren Dyeing process	HT Carrier Thermosol
AOX ¹⁾	%
Schwermetallgehalt Heavy metal content	

5 5 5	3-4 3-4 2-3	- 4 4	- 4 4	- 4 4
-	-	-	-	-
5 5 3 5	4-5 5 3 5	4-5 5 4 5	5 5 5 5	5 5 5 5
5 5 4-5 4-5	5 4-5 4 4-5	5 4-5 4-5 4-5	5 5 5 5	5 5 5 5
5	4-5	4-5	4	5
2-3	2	3-4	4-5	5
●	●	●	○	○
● ●	● ●	● ○	● ○	● ○
● ○ ●	● ○ ●	● ○ ●	● ○ ●	● ○ ●
3,6	frei free	frei free	frei free	frei free
frei free	frei free	frei free	frei free	frei free



Diese Farbkarte, alle Farbstoffprofile und viele weitere nützliche Informationen finden Sie auch in unserer Bezema Colour Solutions Farbstoff-App oder online auf: www.cht.com/disperse-dyes

This colour shade card, all dyestuff profiles and much more useful information can also be found in our Bezema Colour Solutions dyestuff app or online: www.cht.com/disperse-dyes

BEMACRON SEL

BEMACRON HP



BEMACRON HP

FARBSTOFFE | DYESTUFFS

HP HIGH PERFORMANCE

BEMACRON HP-LTD

Verseifbare Dispersionsfarbstoffe mit höchster Waschbarkeit. Die meisten Farbtöne können bei 120 °C Färbetemperatur erreicht werden, daher besonders geeignet für PES/EL-Mischungen.

Saponifiable disperse dyes with the highest washing fastness. Most shades can be achieved at 120 °C dyeing temperature therefore particularly suitable for PES/EL blends.

BEMACRON HP

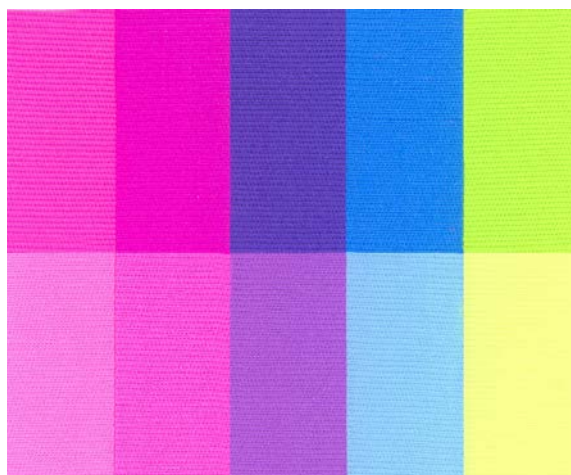
Verseifbare Dispersionsfarbstoffe mit höchster Waschbarkeit.

Saponifiable disperse dyes with the highest washing fastness.

BEMACRON SEL / SEB

Fluoreszierende oder hochbrillante Farbstoffe zum Färben nach EN 20471 oder für modische Sport- und Freizeitbekleidung.

Fluorescent or highly brilliant dyes to achieve dyeings compliant with EN 20471 or for fashionable sport and leisurewear.



Pink SEB
Pink SEB
0,40 % 4,00 %

Magenta SEB
Magenta SEB
0,40 % 4,00 %

Violett SEB
Violett SEB
0,30 % 1,90 %

Blau SEB
Blue SEB
0,40 % 4,00 %

Grün SEB
Green SEB
0,25 % 1,50 %



Lichtechtheit Light fastness	3/1 1/1 1/12
Wetterechtheit Weathering fastness	3/1 1/1 1/12
Waschbarkeit 60 °C ²⁾ Washing fastness 60 °C ²⁾	CC PES PA CO
Schweißbarkeit ²⁾ alkalisch Perspiration fastness ²⁾ alkaline	CC PES PA CO
Chlorbadewasser 20 mg/l Chlorine bath water 20 mg/l	CC
Trockenhitzebeständigkeit 180 °C Fastness to dry heat fixation 180 °C	Anbluten Staining PES
Decken von Materialunterschieden Coverage of material variations	
Eignung für Mischungen Suitability for blends	PES/CO PES/WO
Färbverfahren Dyeing process	HT Carrier Thermosol
AOX ¹⁾	%
Schwermetallgehalt Heavy metal content	

- 3 3	- 3 3	4-5 3-4 2-3	- 3-4 3-4	3-4 3-4 2-3
-	-	-	-	-
5 5 5 5	4-5 5 5 5	4-5 5 4 5	5 5 5 5	4-5 5 3-4 5
5 5 4-5 5	4-5 5 4-5 5	4-5 5 4 4-5	5 5 5 5	4-5 5 5 5
3	4	4	4-5	5
5	5	4	4-5	3-4
●	●	●	○	●
● ○	● ○	● ○	● ○	● ○
● ○ ●	● ○ ●	● ○ ●	● ○ ●	● ○ ●
frei free	frei free	frei free	frei free	2,7
frei free	frei free	frei free	frei free	frei free



Diese Farbkarte, alle Farbstoffprofile und viele weitere nützliche Informationen finden Sie auch in unserer Bezema Colour Solutions Farbstoff-App oder online auf: www.cht.com/disperse-dyes

This colour shade card, all dyestuff profiles and much more useful information can also be found in our Bezema Colour Solutions dyestuff app or online: www.cht.com/disperse-dyes

- ¹ Bestimmungsmethode:
DIN EN 1485, Grenzwert: 0,1%.
- ² nachfixiert 30 s bei 180 °C
- ³ Farbstoff empfohlen ab einer Einsatzkonzentration von 1/3 RTT und höher. Für Einsatzkonzentrationen kleiner 1/3 RTT ist die Verwendung von BEMACRON Rot SE-4G vorteilhaft.
- ⁴ Nicht für Kreuzspul- und Kettbaumfärberei empfohlen

Das BEMACRON-Sortiment erfüllt die Anforderungen an die Grenzwerte für Verunreinigungen oder Nebenprodukte gemäss MRSL der ZDHC vollumfänglich (aktuelle Version 1.1, Dezember 2015, siehe www.roadmaptozero.com).

- ¹ Method of estimation:
DIN EN 1485, limit value: 0.1%.
- ² Post-heat setting 30 s at 180 °C
- ³ Dye recommended for an application concentration of 1/3 SD and higher. The use of BEMACRON Red SE-4G is advantageous for application concentrations below 1/3 SD.
- ⁴ Not recommended for cross-wound packages and warping beam dyeing

The BEMACRON range fully complies with the requirements on the limits for impurities or by-products as specified in the MRSL of ZDHC (current version 1.1, December 2015, refer to www.roadmaptozero.com).

ANGABEN ZU DEN ECHTHEITEN

Die in der Farbkarte angegebenen Echtheite wurden von 1/1 RTT-Färbungen auf Polyester bestimmt. Ausnahmen sind die Marinefarbstoffe (2/1 RTT) und Schwarzfarbstoffe (3/1 RTT). Alle dargestellten Echtheiten beziehen sich auf Ausfärbungen der Einzelfarbstoffe.

▶ Lichtechtheit	DIN EN ISO 105-B02
▶ Wetterechtheit	DIN EN ISO 105-B04
▶ Waschechtheit bei 60 °C	DIN EN ISO 105-C06/C2S
▶ Schweisseechtheit	DIN EN ISO 105-E04
▶ Chlorbadwasserechtheit	DIN EN ISO 105-E03
▶ Trockenhitzechtheit	DIN EN ISO 105-P01

Decken von Materialunterschieden:

- Diese Farbstoffe gleichen materialbedingte Streifigkeiten sehr gut aus.
- Je nach Nuance und Farbtiefe können diese Farbstoffe Texturier- und sonstige Materialunterschiede nicht vollkommen abdecken.
- Diese Farbstoffe können Differenzen im Material nicht ausgleichen.

Eignung für Mischungen:

- geeignet
- bedingt geeignet
- nicht geeignet

Färbeverfahren:

HT	Hochtemperaturverfahren (130 °C)
Carrier	Färbeverfahren bei 98 – 110 °C mit Zusatz von Carrier
Thermosol	Kontinuierverfahren

- empfohlen
- bedingt empfohlen
- nicht empfohlen

Farbstoffe können, bedingt durch die Herstellung, ein differentes Aussehen aufweisen. Dies hat jedoch keinen Einfluss auf die Farbe auf dem Textil sowie die färberischen Eigenschaften und Echtheiten. Die Farbstärke ist in der Regel auf 100% eingestellt.

Mit diesen Angaben informieren wir Sie nach bestem Wissen und Gewissen. Sie zeigen unverbindlich die Eigenschaften unserer Produkte auf. Alle Angaben ohne Gewähr.

HP HIGH PERFORMANCE

Unser Top-Sortiment mit Produkten und Spezialitäten neuester Technologie für höchste Anforderungen.

DATA ABOUT FASTNESS PROPERTIES

The fastness properties indicated in this shade card were determined with 1/1 SD dyeing on polyester. Exceptions are the navy dyes (2/1 SD) and black dyes (3/1 SD). All stated fastness values are based on dyeings of the individual dyes.

▶ Light fastness	DIN EN ISO 105-B02
▶ Weathering fastness	DIN EN ISO 105-B04
▶ Washing fastness 60 °C	DIN EN ISO 105-C06/C2S
▶ Perspiration fastness	DIN EN ISO 105-E04
▶ Chlorine bath water fastness	DIN EN ISO 105-E03
▶ Fastness to dry heat fixation	DIN EN ISO 105-P01

Coverage of material variations:

- These dyes cover fabric-related stripes very effectively.
- Depending on the shade and colour intensity, these dyes cannot cover texture differences and other fabric-related variations completely.
- These dyes cannot compensate for differences in the fabric.

Suitability for blends:

- Suitable
- Suitable with restrictions
- Not suitable

Dyeing process:

HT	High-temperature process (130 °C)
Carrier	Dyeing process at 98 – 110 °C with the addition of carriers
Thermosol	Continuous process

- Recommended
- Recommended in some cases
- Not recommended

The appearance of dyes can vary due to different manufacturing methods. However, this does not affect the colour on the textile or the dye properties and fastnesses. The colour intensity is normally set to 100 %.

The data contained in this shade card is given to the best of our knowledge and belief. It does not guarantee specific product properties. All information is subject to change without notice.

HP HIGH PERFORMANCE

Range of top products and specialities with the latest technology to meet the highest demands.



www.cht.com

CHT
SMART CHEMISTRY
WITH CHARACTER.