

TEXTILE
SOLUTIONS.

Bezema
Colour
Solutions.

CHT
SMART CHEMISTRY
WITH CHARACTER.

BEZAKTIV V

B BASIC

Colorants réactifs pour la teinture par épuisement et continue avec le plus grand choix en colorants rongeables

Colorantes reactivos para proceso por agotamiento y proceso continuo con la mayor opción en colorantes corriables

BEZAKTIV V



BEZAKTIV V COLORANTS | COLORANTES

B BASIC

Colorants réactifs avec un ou deux groupes réactifs et une grande sélection d'éléments rongeables. Les colorants BEZAKTIV V peuvent être utilisés dans les processus par épaissement, par foulardage avec stockage à froid et à la continue.

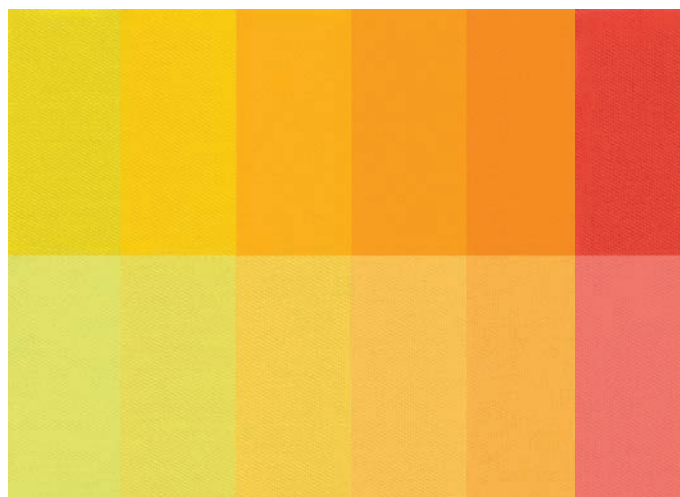
Colorantes reactivos con uno o dos grupos reactivos y muchos elementos corroibles. Los colorantes BEZAKTIV V se pueden aplicar en procedimientos por agotamiento, a la continua y por Cold Pad Batch.



Cette cartelle de couleurs, tous les profils de colorants et beaucoup plus d'informations utiles peuvent également être trouvés dans notre Bezema Colour Solutions Dye App ou en ligne:
www.cht.com/reactive-dyes

Esta carta de colores, todos los perfiles de colorantes y otras informaciones útiles se pueden encontrar también en nuestra App de los colorantes de Bezema Colour Solutions Dye o en línea:
www.cht.com/reactive-dyes

Stabilité de la solution g/l Estabilidad de la solución g/l		neutre neutra	25 °C
Lumière Luz			3/1 2/1 1/1 1/6
Lavage 60 °C Lavado 60 °C			CC CO CV
Eau Agua			CC CO PA
Solidité à la sueur Solidez al sudor		acide ácido	CC CO PA
		alcaline alcalino	CC CO PA
Lavage à l'eau chlorée Lavado con cloro			CC
Eau de bain chlorée 20 ppm Agua clorada de piscina 20 ppm			CC
Rongeabilité Corroibilidad			1/1 1/25
Procédé de teinture Proceso de tintura	Epaissement Agotamiento		50 °C 60 °C 80 °C
	Cold pad batch Fularado en frío Pad-Dry-Pad-Steam Pad-Dry-Thermofix		



Jaune V-5GL
Amarillo V-5GL
12,50 g/l 75,00 g/l

Jaune V-GL 150*
Amarillo V-GL 150*
10,00 g/l 60,00 g/l

Jaune V-GR 133
Amarillo V-GR 133
7,75 g/l 46,50 g/l

Jaune V-R*
Amarillo V-R*
8,50 g/l 51,00 g/l

Jaune V-2R 150
Amarillo V-2R 150
7,50 g/l 45,00 g/l

Rouge V-GG
Rojo V-GG
8,50 g/l 51,00 g/l

	70	80	100	100	100	100
-	-	-	-	-	-	-
5	6	6	6	6	5	5-6
4-5	5	5	5	5	4-5	5
4-5	4-5	4-5	4-5	4-5	4-5	3-4
4-5	4-5	4-5	4-5	4-5	4-5	4-5
4-5	4-5	4-5	4-5	4-5	4-5	4-5
5	5	5	5	5	5	4
4-5	5	5	5	5	5	5
5	5	5	5	5	5	5
5	5	5	5	5	5	4-5
5	5	5	5	5	5	5
5	5	5	5	5	5	5
5	5	5	5	5	5	5
1	2	2-3	2	2	3-4	1-2
4	4-5	2	3	3	3-4	3
+	+	+	+	+	+	+
+	+	+	+	+	+	+
(+)	+	+	+	+	+	(+)
+	+	+	+	+	+	(+)
+	+	-	-	-	-	-
+	+	+	+	+	+	+
+	+	+	+	+	+	-
(+)	+	(+)	(+)	(+)	(+)	-

* également disponible sous forme liquide | también disponible en forma líquida

BEZAKTIV V

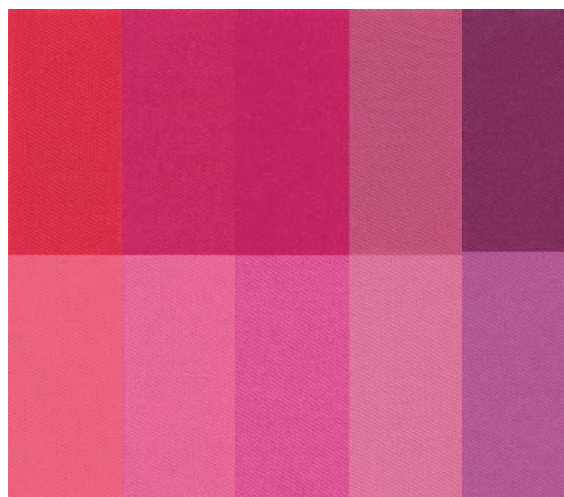


BEZAKTIV V COLORANTS | COLORANTES

B BASIC

Colorants réactifs avec un ou deux groupes réactifs et une grande sélection d'éléments ronçables. Les colorants BEZAKTIV V peuvent être utilisés dans les processus par épaissement, par foulardage avec stockage à froid et à la continue.

Colorantes reactivos con uno o dos grupos reactivos y muchos elementos corroibles. Los colorantes BEZAKTIV V se pueden aplicar en procedimientos por agotamiento, a la continua y por Cold Pad Batch.



Cette cartelle de couleurs, tous les profils de colorants et beaucoup plus d'informations utiles peuvent également être trouvés dans notre Bezema Colour Solutions Dye App ou en ligne:
www.cht.com/reactive-dyes

Esta carta de colores, todos los perfiles de colorantes y otras informaciones útiles se pueden encontrar también en nuestra App de los colorantes de Bezema Colour Solutions Dye o en línea:
www.cht.com/reactive-dyes

Stabilité de la solution g/l Estabilidad de la solución g/l		neutre neutra	25 °C
Lumière Luz			3/1 2/1 1/1 1/6
Lavage 60 °C Lavado 60 °C			CC CO CV
Eau Agua			CC CO PA
Solidité à la sueur Solidez al sudor	acide ácido	CC CO PA	
	alcaline alcalino	CC CO PA	
Lavage à l'eau chlorée Lavado con cloro			CC
Eau de bain chlorée 20 ppm Agua clorada de piscina 20 ppm			CC
Rongeabilité Corroibilidad			1/1 1/25
Procédé de teinture Proceso de tintura	Epaissement Agotamiento		50 °C 60 °C 80 °C
	Cold pad batch Fularado en frío Pad-Dry-Pad-Steam Pad-Dry-Thermofix		

Rouge V-BB 150 Rojo V-BB 150 8,75 g/l 52,50 g/l	Rouge V-RB 133 Rojo V-RB 133 8,00 g/l 48,00 g/l	Rouge V-F3B* Rojo V-F3B* 8,75 g/l 52,50 g/l	Rouge V-3B Rojo V-3B 8,75 g/l 52,50 g/l	Bordeaux V-B Bordeos V-B 8,75 g/l 52,50 g/l
100	100	100	100	80
-	-	-	-	-
-	-	-	-	-
5	4-5	4-5	7	6-7
4-5	4	3-4	6	6
4-5	4-5	4-5	5	4-5
4-5	4-5	4-5	4-5	4-5
4-5	4-5	5	4-5	4-5
5	4-5	5	5	5
5	5	5	5	5
5	5	5	5	5
5	4-5	5	4-5	5
5	5	5	5	5
5	5	5	5	4-5
5	4-5	5	3	4
5	5	5	5	5
5	5	5	5	5
3	2-3	4	5	4
3	3-4	4-5	5	4-5
+	-	+	+	-
+	-	+	+	+
+	+	+	+	+
+	+	+	+	+
-	(+)	-	-	-
+	+	+	+	+
-	+	+	+	+
-	-	-	-	+

* également disponible sous forme liquide | también disponible en forma líquida

BEZAKTIV V

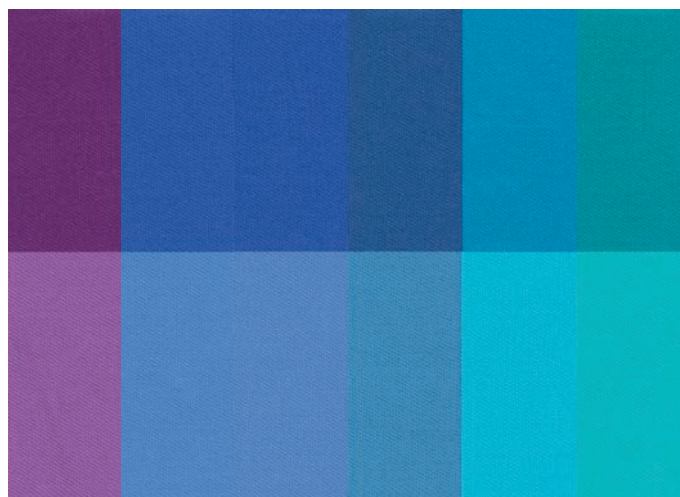


BEZAKTIV V COLORANTS | COLORANTES

B BASIC

Colorants réactifs avec un ou deux groupes réactifs et une grande sélection d'éléments ronçables. Les colorants BEZAKTIV V peuvent être utilisés dans les processus par épaissement, par foulardage avec stockage à froid et à la continue.

Colorantes reactivos con uno o dos grupos reactivos y muchos elementos corroibles. Los colorantes BEZAKTIV V se pueden aplicar en procedimientos por agotamiento, a la continua y por Cold Pad Batch.



Cette cartelle de couleurs, tous les profils de colorants et beaucoup plus d'informations utiles peuvent également être trouvés dans notre Bezema Colour Solutions Dye App ou en ligne:
www.cht.com/reactive-dyes

Esta carta de colores, todos los perfiles de colorantes y otras informaciones útiles se pueden encontrar también en nuestra App de los colorantes de Bezema Colour Solutions Dye o en línea:
www.cht.com/reactive-dyes

Stabilité de la solution g/l Estabilidad de la solución g/l		neutre neutra	25 °C
Lumière Luz			3/1 2/1 1/1 1/6
Lavage 60 °C Lavado 60 °C		CC CO CV	CC CO CV
Eau Agua		CC CO PA	CC CO PA
Solidité à la sueur Solidez al sudor		acide ácido	CC CO PA
		alcaline alcalino	CC CO PA
Lavage à l'eau chlorée Lavado con cloro		CC	CC
Eau de bain chlorée 20 ppm Agua clorada de piscina 20 ppm		CC	CC
Rongeabilité Corroibilidad		1/1 1/25	1/1 1/25
Procédé de teinture Proceso de tintura	Epaissement Agotamiento	50 °C 60 °C 80 °C	50 °C 60 °C 80 °C
		Cold pad batch Fularado en frío Pad-Dry-Pad-Steam Pad-Dry-Thermofix	

Violet V-5R
Violeta V-5R
11,25 g/l 67,50 g/l

Bleu V-RN spez.*
Azul V-RN spec.*
11,25 g/l 67,50 g/l

Bleu V-RN 150
Azul V-RN 150
8,75 g/l 52,50 g/l

Bleu V-2B 133*
Azul V-2B 133*
12,00 g/l 72,00 g/l

Turquoise V-G conc.
Turquesa V-G conc.
12,50 g/l 75,00 g/l

Vert V-6B 175
Verde V-6B 175
12,50 g/l 75,00 g/l

100	100	100	100	100	100
-	-	-	-	-	-
6-7 6	7 6	7 6	6-7 6	6 5	7 6
4-5 4-5 4-5	5 5 4-5	5 5 4-5	4-5 5 5	4-5 4 4-5	4-5 4-5 4-5
5 5 5 5	5 5 5 5	5 5 5 5	4-5 5 5 5	5 5 5 5	5 5 5 5
5 5 5	5 5 5	5 5 5	4-5 5 5	4-5 5 5	4-5 5 5
3-4 5 5	5 5 5	5 5 5	4-5 5 5	5 5 5	4-5 5 5
4-5	3-4	3-4	3-4	2-3	2-3
4-5	4	4	4	3-4	3-4
- +	- +	- +	- +	- +	- +
+ + -	+ + -	+ + -	+ + -	- (+) +	- (+) +
+ + -	+ + +	- - -	+ + -	+ + +	+ + +

* également disponible sous forme liquide | también disponible en forma líquida

BEZAKTIV V



BEZAKTIV V COLORANTS | COLORANTES

B BASIC

Colorants réactifs avec un ou deux groupes réactifs et une grande sélection d'éléments ronçables. Les colorants BEZAKTIV V peuvent être utilisés dans les processus par épaissement, par foulardage avec stockage à froid et à la continue.

Colorantes reactivos con uno o dos grupos reactivos y muchos elementos corroibles. Los colorantes BEZAKTIV V se pueden aplicar en procedimientos por agotamiento, a la continua y por Cold Pad Batch.



Cette cartelle de couleurs, tous les profils de colorants et beaucoup plus d'informations utiles peuvent également être trouvés dans notre Bezema Colour Solutions Dye App ou en ligne:
www.cht.com/reactive-dyes

Esta carta de colores, todos los perfiles de colorantes y otras informaciones útiles se pueden encontrar también en nuestra App de los colorantes de Bezema Colour Solutions Dye o en línea:
www.cht.com/reactive-dyes

Stabilité de la solution g/l Estabilidad de la solución g/l		neutre neutra	25 °C
Lumière Luz			3/1 2/1 1/1 1/6
Lavage 60 °C Lavado 60 °C			CC CO CV
Eau Agua			CC CO PA
Solidité à la sueur Solidez al sudor	acide ácido	CC CO PA	
	alcaline alcalino	CC CO PA	
Lavage à l'eau chlorée Lavado con cloro			CC
Eau de bain chlorée 20 ppm Agua clorada de piscina 20 ppm			CC
Rongeabilité Corroibilidad			1/1 1/25
Procédé de teinture Proceso de tintura	Epaissement Agotamiento		50 °C 60 °C 80 °C
	Cold pad batch Fularado en frío Pad-Dry-Pad-Steam Pad-Dry-Thermofix		

Brun V-GR Pardo V-GR 8,00 g/l 48,00 g/l	Marine V-2G 133 Marino V-2G 133 33,00 g/l 66,00 g/l	Noir-V-RL 150 Negro V-RL 150 54,00 g/l 100,00 g/l	Noir-V-B 150* Negro V-B 150* 27,00 g/l 81,00 g/l	Noir-V-BD 133* Negro V-BD 133* 30,00 g/l 90,00 g/l	Noir-V-GRA* Negro V-GRA* 40,50 g/l 100,00 g/l
100	100	100	150	150	150
-	-	6	5	5	4-5
-	4-5	-	-	-	-
6	3-4	5-6	4-5	4-5	4
5	2-3	-	-	-	-
4	4-5	4-5	4-5	4-5	4-5
4-5	4-5	4	4-5	4-5	4-5
4-5	4-5	4	4-5	4-5	4-5
4	4-5	4-5	4-5	5	4-5
4-5	5	4-5	5	5	5
5	5	5	5	5	5
4	4-5	5	4-5	5	4-5
5	5	5	5	5	5
5	5	5	5	5	5
4	4-5	5	4-5	5	4-5
5	4-5	5	5	5	5
5	5	5	5	5	5
1-2	2-3	2-3	1-2	1-2	2
1-2	3-4	2-3	4-5	4-5	4-5
-	+	-	+	+	+
+	+	+	+	+	+
+	+	+	+	+	+
-	-	-	-	-	-
+	+	+	+	+	+
+	+	+	+	+	+
+	[+]	-	+	+	+

INDICATIONS CONCERNANT LES SOLIDITÉS

Les solidités indiquées dans la cartelle de colorants ont été déterminées sur des teintures réalisées à intensité standard de 1/1 sur du coton blanchi. Les exceptions sont les colorants marine (2/1 RTT) et les colorants noirs (3/1 RTT) qui ont été testés.

▶ Solidité à la lumière	DIN EN ISO 105-B02
▶ Solidité au lavage à 60 °C	DIN EN ISO 105-C06/C2S
▶ Solidité à l'eau	DIN EN ISO 105-E01
▶ Solidité à la sueur	DIN EN ISO 105-E04
▶ Solidité au lavage à l'eau chlorée	DIN EN ISO 105-C06/D3S
▶ Solidité à l'eau chlorée	DIN EN ISO 105-E03

Rongeabilité:

- + rongeable à blanc
- (+) convient pour le rongeage coloré
- pas rongeable

Les couleurs illustrées dans la cartelle ont été teintées sur du coton blanchi et mercerisé à différentes intensités standard.

▶ Marques colorées	1/6 et 1/1 IS
▶ Marine	1/1 et 2/1 IS
▶ Noir	1/1 et 3/1 IS

Ces informations représentent l'état de nos connaissances actuelles. Elles renseignent sur les propriétés de nos produits sans constituer un engagement. Sous toutes réserves.

B BASIC

Notre gamme standard économique pour des exigences courantes.

INDICACIONES SOBRE LAS SOLIDECES

Las solideces indicadas en la carta de colores se han determinado en las tinturas IS 1/1 sobre algodón blanqueado. Las excepciones son los colorantes marino (2/1 IS) y colorantes negros (3/1 IS), que han sido testados.

▶ Solidez a la luz	DIN EN ISO 105-B02
▶ Solidez al lavado a 60 °C	DIN EN ISO 105-C06/C2S
▶ Solidez al agua	DIN EN ISO 105-E01
▶ Solidez al sudor	DIN EN ISO 105-E04
▶ Solidez al cloro	DIN EN ISO 105-C06/D3S
▶ Solidez al agua clorada de piscina	DIN EN ISO 105-E03

Corroibilidad:

- + corroible a blanco
- (+) apropiado para estampación por corrosión multicolor
- no corroible

Las muestras ilustradas en la carta de colores han sido teñidos en algodón blanqueado y mercerizado en varias intensidades estándar.

▶ Colores	IS 1/6 y 1/1
▶ Marino	IS 1/1 y 2/1
▶ Negro	IS 1/1 y 3/1

Con estos datos le informamos bajo nuestro mejor conocimiento y conciencia. Muestran las características de nuestros productos de forma no vinculante. Todos los derechos reservados.

B BASIC

Nuestra gama estándar económica para requisitos normales.



11/18_fr/es

www.cht.com

CHT
SMART CHEMISTRY
WITH CHARACTER.