

TEXTILE
SOLUTIONS.

Bezema
Colour
Solutions.

CHT
SMART CHEMISTRY
WITH CHARACTER.

BEZAKTIV S-MATRIX BEZAKTIV COSMOS S-C

A ADVANCED

Colorants réactifs pour une excellente sécurité de traitement voire un rendement coloristique parfait

Colorantes reactivos para una excelente seguridad de proceso y excepcional formación del color

BEZAKTIV S-MATRIX / COSMOS S-C



BEZAKTIV S-MATRIX

COLORANTS | COLORANTES

A ADVANCED

Colorants réactifs ayant une trichromie ajustée de façon optimale pour les nuances ternes et foncées. Par leur ancrage bi-fonctionnel, on obtient les degrés de fixation et les taux de reproductibilité les plus hauts dans les processus par épuisement, par foulardage avec stockage à froid et à la continue.

Tricromía reactiva perfectamente adaptada entre sí para una máxima reproducibilidad. Mediante sistema de anclaje bifuncional se logran máximos grados de fijación en el proceso por agotamiento, de fularado en frío y continuo.

BEZAKTIV COSMOS S-C

COLORANTS | COLORANTES

A ADVANCED

Colorants réactifs très concentrés pour une teinture économique des nuances les plus foncées avec des quantités minimales de colorants.

Colorantes reactivos de alta concentración para teñido económico de matices intensos con mínima aplicación de colorante.



Jaune S-MATRIX 150¹
Amarillo S-MATRIX 150¹
0,27 % 1,60 %

Rouge S-MATRIX 150¹
Rojo S-MATRIX 150¹
0,32 % 1,90 %

Bleu S-MATRIX 150¹
Azul S-MATRIX 150¹
0,27 % 1,60 %



Cette cartelle de couleurs, tous les profils de colorants et beaucoup plus d'informations utiles peuvent également être trouvés dans notre Bezema Colour Solutions Dye App ou en ligne:
www.cht.com/reactive-dyes

Esta carta de colores, todos los perfiles de colorantes y otras informaciones útiles se pueden encontrar también en nuestra App de los colorantes de Bezema Colour Solutions Dye o en línea:
www.cht.com/reactive-dyes

Stabilité de la solution g/l Estabilidad de la solución g/l		neutre neutra	25 °C
Lumière Luz			3/1 2/1 1/1 1/6
Lavage 60 °C Lavado 60 °C			CC CO CV
Eau Agua			CC CO PA
Solidité à la sueur Solidez al sudor		acide ácido	CC CO PA
		alcaline alcalino	CC CO PA
Lavage à l'eau chlorée Lavado con cloro			CC
Eau de bain chlorée 20 ppm Agua clorada de piscina 20 ppm			CC
Rongeabilité Corroibilidad			1/1 1/25
Procédé de teinture Proceso de tintura	Epuisement Agotamiento		50 °C 60 °C 80 °C
	Cold pad batch Fularado en frío Pad-Dry-Pad-Steam Pad-Dry-Thermofix		

100	100	100
-	-	-
4-5 4	4-5 4	5 4-5
4-5 4-5 4-5	4 4-5 5	4-5 4-5 4-5
4-5 5 5	4-5 5 4-5	4-5 4-5 5
5 5 5	4-5 5 4-5	5 5 5
5 5 5	4-5 4-5 5	5 5 5
3-4	4-5	2-3
3-4	3-4	3
- +	- +	- +
(+) + (+)	(+) + +	(+) + (+)
+ + +	+ + +	+ + +

¹ Egalement disponible sous la forme pauvre en p-chloroaniline (BEZAKTIV Jaune/Rouge/Bleu S-MATRIX 150 01).

¹ También disponible como variante pobre de p-cloroanilina (BEZAKTIV Amarillo/Rojo/Azul S-MATRIX 150 01).

BEZAKTIV S-MATRIX / COSMOS S-C



BEZAKTIV S-MATRIX

COLORANTS | COLORANTES

A ADVANCED

Colorants réactifs ayant une trichromie ajustée de façon optimale pour les nuances ternes et foncées. Par leur ancrage bi-fonctionnel, on obtient les degrés de fixation et les taux de reproductibilité les plus hauts dans les processus par épaissement, par foulardage avec stockage à froid et à la continue.

Tricromía reactiva perfectamente adaptada entre sí para una máxima reproducibilidad. Mediante sistema de anclaje bifuncional se logran máximos grados de fijación en el proceso por agotamiento, de foulardado en frío y continuo.

BEZAKTIV COSMOS S-C

COLORANTS | COLORANTES

A ADVANCED

Colorants réactifs très concentrés pour une teinture économique des nuances les plus foncées avec des quantités minimales de colorants.

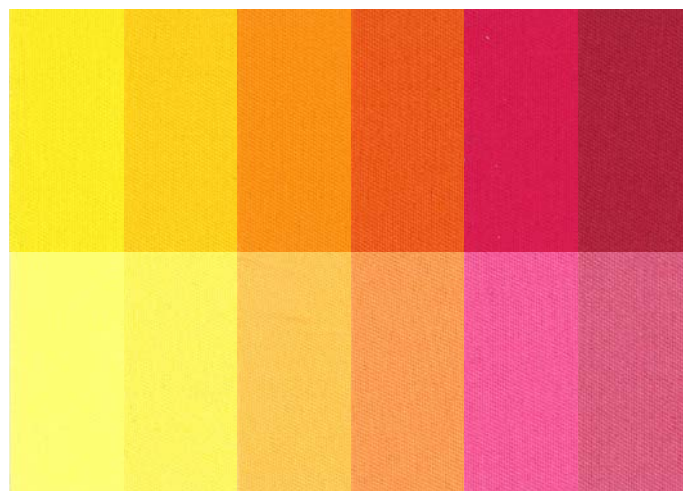
Colorantes reactivos de alta concentración para teñido económico de matices intensos con mínima aplicación de colorante.



Cette cartelle de couleurs, tous les profils de colorants et beaucoup plus d'informations utiles peuvent également être trouvés dans notre Bezema Colour Solutions Dye App ou en ligne: www.cht.com/reactive-dyes

Esta carta de colores, todos los perfiles de colorantes y otras informaciones útiles se pueden encontrar también en nuestra App de los colorantes de Bezema Colour Solutions Dye o en línea: www.cht.com/reactive-dyes

Stabilité de la solution g/l Estabilidad de la solución g/l		neutre neutra	25 °C
Lumière Luz			3/1 2/1 1/1 1/6
Lavage 60 °C Lavado 60 °C			CC CO CV
Eau Agua			CC CO PA
Solidité à la sueur Solidez al sudor		acide ácido	CC CO PA
		alcaline alcalino	CC CO PA
Lavage à l'eau chlorée Lavado con cloro			CC
Eau de bain chlorée 20 ppm Agua clorada de piscina 20 ppm			CC
Rongeabilité Corroibilidad			1/1 1/25
Procédé de teinture Proceso de tintura	Epaissement Agotamiento		50 °C 60 °C 80 °C
	Cold pad batch Foulardado en frío Pad-Dry-Pad-Steam Pad-Dry-Thermofix		



COSMOS Jaune S-C
COSMOS Amarillo S-C
0,17 % 1,00 %

COSMOS Or S-C
COSMOS Oro S-C
0,20 % 1,20 %

COSMOS Jaune or S-C²
COSMOS Amarillo oro S-C²
0,23 % 1,40 %

COSMOS Orange S-C
COSMOS Anaranjado S-C
0,16 % 1,00 %

COSMOS Carmine S-C
COSMOS Carmin S-C
0,19 % 1,10 %

COSMOS Rouge S-C³
COSMOS Rojo S-C³
0,12 % 0,70 %

100	100	100	100	100	100
-	-	-	-	-	-
-	-	-	-	-	-
5	6	5-6	4-5	4	4-5
4	5	5	4	3	4
3	4-5	4-5	4-5	4	5
5	5	5	4-5	5	4
4-5	5	5	4-5	5	4
3-4	4	3-4	5	4	4-5
5	5	5	4-5	5	4-5
5	5	5	4-5	5	4-5
3-4	4	3-4	4-5	4	4-5
5	5	5	5	5	5
5	5	5	5	5	5
4-5	4-5	4	4-5	4	4-5
5	5	5	5	5	5
5	5	5	5	5	5
1	1-2	1	3	1	3
1-2	2	2-3	3-4	3	4-5
+	(+)	+	+	-	+
+	+	+	+	(+)	+
+	-	+	+	+	+
+	+	+	+	+	+
(+)	-	-	-	-	+
(+)	+	-	+	+	+
+	+	(+)	+	+	+
+	+	(+)	+	+	+

² Cette offre n'est pas valable au Mexique. | Esta oferta no es válida en México.

BEZAKTIV S-MATRIX / COSMOS S-C



BEZAKTIV S-MATRIX

COLORANTS | COLORANTES

A ADVANCED

Colorants réactifs ayant une trichromie ajustée de façon optimale pour les nuances ternes et foncées. Par leur ancrage bi-fonctionnel, on obtient les degrés de fixation et les taux de reproductibilité les plus hauts dans les processus par épaissement, par foulardage avec stockage à froid et à la continue.

Tricromía reactiva perfectamente adaptada entre sí para una máxima reproducibilidad. Mediante sistema de anclaje bifuncional se logran máximos grados de fijación en el proceso por agotamiento, de foulardado en frío y continuo.

BEZAKTIV COSMOS S-C

COLORANTS | COLORANTES

A ADVANCED

Colorants réactifs très concentrés pour une teinture économique des nuances les plus foncées avec des quantités minimales de colorants.

Colorantes reactivos de alta concentración para teñido económico de matices intensos con mínima aplicación de colorante.



Cette cartelle de couleurs, tous les profils de colorants et beaucoup plus d'informations utiles peuvent également être trouvés dans notre Bezema Colour Solutions Dye App ou en ligne:
www.cht.com/reactive-dyes

Esta carta de colores, todos los perfiles de colorantes y otras informaciones útiles se pueden encontrar también en nuestra App de los colorantes de Bezema Colour Solutions Dye o en línea:
www.cht.com/reactive-dyes

Stabilité de la solution g/l Estabilidad de la solución g/l		neutre neutra	25 °C
Lumière Luz			3/1 2/1 1/1 1/6
Lavage 60 °C Lavado 60 °C			CC CO CV
Eau Agua			CC CO PA
Solidité à la sueur Solidez al sudor		acide ácido	CC CO PA
		alcaline alcalino	CC CO PA
Lavage à l'eau chlorée Lavado con cloro			CC
Eau de bain chlorée 20 ppm Agua clorada de piscina 20 ppm			CC
Rongeabilité Corroibilidad			1/1 1/25
Procédé de teinture Proceso de tintura	Epaissement Agotamiento		50 °C 60 °C 80 °C
	Cold pad batch Foulardado en frío Pad-Dry-Pad-Steam Pad-Dry-Thermofix		



COSMOS Bleu S-C
COSMOS Azul S-C
0,35 % 2,10 %

COSMOS Bleu foncé S-C
COSMOS Azul oscuro S-C
1,36 % 2,70 %

COSMOS Marine S-C
COSMOS Marino S-C
1,20 % 2,40 %

COSMOS Navy foncé S-C
COSMOS Marino intenso S-C
1,44 % 2,90 %

COSMOS Noir S-C
COSMOS Negro S-C
1,20 % 3,60 %

100	100	100	100	100
-	-	-	5	4-5
-	5	4-5	-	-
5-6	4-5	4	4-5	4
5	3-4	3	-	-
4-5	4-5	4	4-5	5
5	4-5	4-5	4-5	5
4-5	5	4-5	4-5	5
4-5	4-5	4-5	4-5	4-5
5	5	4-5	5	5
5	5	4-5	5	5
3-4	4-5	5	4-5	5
5	5	4	5	5
5	5	4-5	5	5
4	4-5	5	4-5	5
5	5	4	5	5
5	5	5	5	5
1-2	2	2	1-2	2
3	2-3	4	4-5	4-5
-	-	+	+	+
-	+	+	+	+
+	+	+	+	+
+	+	+	+	+
-	-	-	-	+
[+]	+	+	+	+
+	+	+	+	+
+	+	+	+	+

³ Cette offre n'est pas valable au Japon. | Esta oferta no es válida en Japón.

INDICATIONS CONCERNANT LES SOLIDITÉS

Les solidités indiquées dans la cartelle de colorants ont été déterminées sur des teintures réalisées à intensité standard de 1/1 sur du coton blanchi. Les exceptions sont les colorants marine (2/1 RTT) et les colorants noirs (3/1 RTT) qui ont été testés.

- ▶ Solidité à la lumière DIN EN ISO 105-B02
- ▶ Solidité au lavage à 60 °C DIN EN ISO 105-C06/C2S
- ▶ Solidité à l'eau DIN EN ISO 105-E01
- ▶ Solidité à la sueur DIN EN ISO 105-E04
- ▶ Solidité au lavage à l'eau chlorée DIN EN ISO 105-C06/D3S
- ▶ Solidité à l'eau chlorée DIN EN ISO 105-E03

Rongeabilité:

- + rongeable à blanc
- (+) convient pour le rongeage coloré
- pas rongeable

Les couleurs illustrées dans la cartelle ont été teintées sur du coton blanchi et mercerisé à différentes intensités standard.

- ▶ Marques colorées 1/6 et 1/1 IS
- ▶ Marine 1/1 et 2/1 IS
- ▶ Noir 1/1 et 3/1 IS

Ces informations représentent l'état de nos connaissances actuelles. Elles renseignent sur les propriétés de nos produits sans constituer un engagement. Sous toutes réserves.

A ADVANCED

Notre gamme améliorée et adaptée pour une utilisation variée et économique répondant aux exigences élevées.

INDICACIONES SOBRE LAS SOLIDECEC

Las solideces indicadas en la carta de colores se han determinado en las tinturas IS 1/1 sobre algodón blanqueado. Las excepciones son los colorantes marino (2/1 IS) y colorantes negros (3/1 IS), que han sido testados.

- ▶ Solidez a la luz DIN EN ISO 105-B02
- ▶ Solidez al lavado a 60 °C DIN EN ISO 105-C06/C2S
- ▶ Solidez al agua DIN EN ISO 105-E01
- ▶ Solidez al sudor DIN EN ISO 105-E04
- ▶ Solidez al cloro DIN EN ISO 105-C06/D3S
- ▶ Solidez al agua clorada de piscina DIN EN ISO 105-E03

Corroibilidad:

- + corroible a blanco
- (+) apropiado para estampación por corrosión multicolor
- no corroible

Las muestras ilustradas en la carta de colores han sido teñidos en algodón blanqueado y mercerizado en varias intensidades estándar.

- ▶ Colores IS 1/6 y 1/1
- ▶ Marino IS 1/1 y 2/1
- ▶ Negro IS 1/1 y 3/1

Con estos datos le informamos bajo nuestro mejor conocimiento y conciencia. Muestran las características de nuestros productos de forma no vinculante. Todos los derechos reservados.

A ADVANCED

Nuestra gama mejorada y adaptada para un uso versátil y económico, que cumple con elevadas exigencias.

