

TEXTILE
SOLUTIONS.

Bezema
Colour
Solutions.

CHT
SMART CHEMISTRY
WITH CHARACTER.

BEZAKTIV S

B BASIC

Une gamme de colorants réactifs bifonctionnelles avec un haut niveau de fixation et de solidité au mouillé.

Gama reactiva bifuncional con alto grado de fijación y alto nivel de solidez al tratamiento húmedo.

BEZAKTIV S



BEZAKTIV S COLORANTS | COLORANTES

B BASIC

Gamme de colorants réactifs bi-fonctionnelles avec un haut degré de fixation et une excellente reproductibilité; appropriés pour les processus par époussement, par foulardage avec stockage à froid et à la continue.

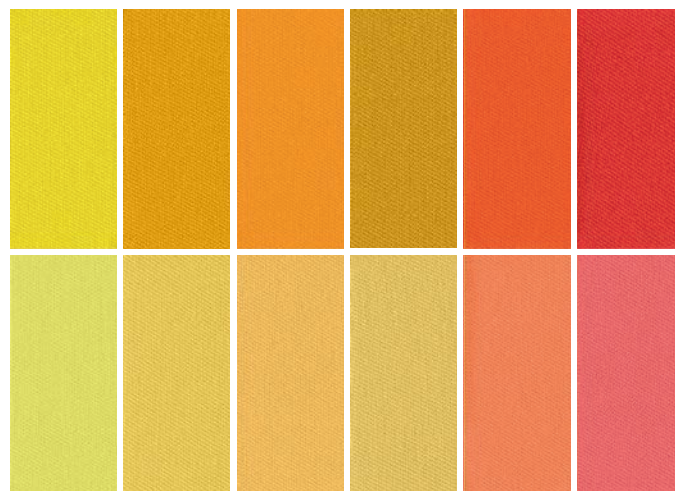
Gama de colorantes reactivos con alto nivel de fijación y excelente reproductibilidad, adecuada para la aplicación por agotamiento, a la continua y por fulardado en frío.



Cette cartelle de couleurs, tous les profils de colorants et beaucoup plus d'informations utiles peuvent également être trouvés dans notre Bezema Colour Solutions Dye App ou en ligne:
www.cht.com/reactive-dyes

Esta carta de colores, todos los perfiles de colorantes y otras informaciones útiles se pueden encontrar también en nuestra App de los colorantes de Bezema Colour Solutions Dye o en línea:
www.cht.com/reactive-dyes

Stabilité de la solution g/l Estabilidad de la solución g/l		neutre neutra	25 °C
Lumière Luz			3/1 2/1 1/1 1/6
Lavage 60 °C Lavado 60 °C			CC CO CV
Eau Agua			CC CO PA
Solidité à la sueur Solidez al sudor		acide ácido	CC CO PA
		alcaline alcalino	CC CO PA
Lavage à l'eau chlorée Lavado con cloro			CC
Eau de bain chlorée 20 ppm Agua clorada de piscina 20 ppm			CC
Rongeabilité Corroibilidad			1/1 1/25
Procédé de teinture Proceso de tintura	Epoussement Agotamiento		50 °C 60 °C 80 °C
	Cold pad batch Fularado en frío Pad-Steam Pad-Dry-Thermofix		



Jaune S-8GN
Amarillo S-8GN
0,45 % 2,70 %

Jaune S-MAX
Amarillo S-MAX
0,35 % 2,10 %

Jaune S-3R 150
Amarillo S-3R 150
0,33 % 2,00 %

Jaune S-LF
Amarillo S-LF
0,45 % 2,70 %

Orange S-RL 150
Anarajando S-RL 150
0,43 % 2,60 %

Ecarlate S-26F 150
Escarlata S-26F 150
0,47 % 2,80 %

50	100	100	100	40	100
-	-	-	-	-	-
-	-	-	-	-	-
4	5-6	5-6	6	4	5
3-4	5	5	6	3-4	3-4
4-5	4-5	4-5	4-5	4-5	4-5
5	4-5	4-5	4-5	4	4
4-5	4-5	4-5	4-5	4-5	4-5
5	5	5	5	4-5	5
4-5	5	5	5	5	4-5
5	5	5	5	5	5
4-5	5	5	5	4-5	4-5
5	5	5	5	5	5
5	5	5	5	5	5
4-5	5	5	5	4-5	4-5
5	5	5	5	5	5
5	5	5	5	5	5
3-4	4-5	4-5	4	4-5	4
3	3-4	4-5	4-5	4-5	4-5
+	-	-	-	-	(+)
+	+	+	+	(+)	+
-	(+)	+	+	-	(+)
+	+	+	+	+	+
+	(+)	+	-	+	+
(+)	+	+	+	-	(+)
-	+	+	+	-	(+)
(+)	+	+	+	-	(+)

BEZAKTIV S



BEZAKTIV S COLORANTS | COLORANTES

B BASIC

Gamme de colorants réactifs bi-fonctionnelles avec un haut degré de fixation et une excellente reproductibilité; appropriés pour les processus par épuisement, par foulardage avec stockage à froid et à la continue.

Gama de colorantes reactivos con alto nivel de fijación y excelente reproductibilidad, adecuada para la aplicación por agotamiento, a la continua y por foulardado en frío.



Rouge S-GT 150
Rojo S-GT 150
0,47 % 2,80 %

Rouge S-2B
Rojo S-2B
0,52 % 3,10 %

Rouge S-3B 150
Rojo S-3B 150
0,37 % 2,20 %

Rouge S-LF
Rojo S-LF
0,65 % 3,40 %

Royal S-B
Royal S-B
0,44 % 2,60 %

Bleu S-ZG
Azul S-ZG
0,67 % 4,00 %

Stabilité de la solution g/l Estabilidad de la solución g/l	neutre neutra	25 °C
Lumière Luz		3/1 2/1 1/1 1/6
Lavage 60 °C Lavado 60 °C		CC CO CV
Eau Agua		CC CO PA
Solidité à la sueur Solidez al sudor	acide ácido	CC CO PA
	alcaline alcalino	CC CO PA
Lavage à l'eau chlorée Lavado con cloro		CC
Eau de bain chlorée 20 ppm Agua clorada de piscina 20 ppm		CC
Rongeabilité Corroibilidad		1/1 1/25
Procédé de teinture Proceso de tintura	Epuisement Agotamiento	50 °C 60 °C 80 °C
	Cold pad batch Foulardado en frío Pad-Steam Pad-Dry-Thermofix	

100	60	100	100	100	100
-	-	-	-	-	-
5	5	4	6	5-6	5
4-5	4	3-4	5-6	5	4-5
4-5	4-5	4-5	5	4	4-5
4-5	4-5	4-5	4-5	4-5	4-5
4-5	4-5	4-5	4-5	5	5
5	5	5	5	4-5	5
4-5	4-5	4-5	5	5	5
4-5	5	5	5	5	5
5	5	5	5	4-5	4
4-5	4-5	4	4-5	5	5
5	4-5	4-5	5	5	5
5	5	5	4	4-5	4
4	4-5	4	4-5	5	4-5
5	4-5	4-5	5	5	5
4-5	4	4-5	4-5	2	1
4-5	4-5	4-5	4-5	2-3	1
-	-	-	-	-	-
-	(+)	+	+	-	-
-	-	-	+	+	+
+	+	+	+	+	+
+	+	+	-	-	+
+	+	+	+	+	+
+	+	+	+	+	+
+	+	+	+	+	+

Member of
ETAD
Ecological and
Toxicological
Association
of Dyes and
Organic Pigments
Manufacturers



Cette cartelle de couleurs, tous les profils de colorants et beaucoup plus d'informations utiles peuvent également être trouvés dans notre Bezema Colour Solutions Dye App ou en ligne:
www.cht.com/reactive-dyes

Esta carta de colores, todos los perfiles de colorantes y otras informaciones útiles se pueden encontrar también en nuestra App de los colorantes de Bezema Colour Solutions Dye o en línea:
www.cht.com/reactive-dyes

BEZAKTIV S



BEZAKTIV S COLORANTS | COLORANTES

B BASIC

Gamme de colorants réactifs bi-fonctionnelles avec un haut degré de fixation et une excellente reproductibilité; appropriés pour les processus par épouséement, par foulardage avec stockage à froid et à la continue.

Gama de colorantes reactivos con alto nivel de fijación y excelente reproductibilidad, adecuada para la aplicación por agotamiento, a la continua y por foulardado en frío.



Cette cartelle de couleurs, tous les profils de colorants et beaucoup plus d'informations utiles peuvent également être trouvés dans notre Bezema Colour Solutions Dye App ou en ligne:
www.cht.com/reactive-dyes

Esta carta de colores, todos los perfiles de colorantes y otras informaciones útiles se pueden encontrar también en nuestra App de los colorantes de Bezema Colour Solutions Dye o en línea:
www.cht.com/reactive-dyes

Stabilité de la solution g/l Estabilidad de la solución g/l		neutre neutra	25 °C
Lumière Luz			3/1 2/1 1/1 1/6
Lavage 60 °C Lavado 60 °C			CC CO CV
Eau Agua			CC CO PA
Solidité à la sueur Solidez al sudor		acide ácido	CC CO PA
		alcaline alcalino	CC CO PA
Lavage à l'eau chlorée Lavado con cloro			CC
Eau de bain chlorée 20 ppm Agua clorada de piscina 20 ppm			CC
Rongeabilité Corroibilidad			1/1 1/25
Procédé de teinture Proceso de tintura	Epouséement Agotamiento		50 °C 60 °C 80 °C
	Cold pad batch Foulardado en frío Pad-Steam Pad-Dry-Thermofix		

Bleu S-RN Azul S-RN 0,45 % 2,70 %	Bleu S-FR 150 Azul S-FR 150 0,67 % 4,00 %	Bleu S-GLD 150 Azul S-GLD 150 0,43 % 2,60 %	Bleu S-NX Azul S-NX 0,40 % 2,50 %	Bleu S-GN 150 Azul S-GN 150 0,43 % 2,60 %	Turquoise S-BF 150 Turquesa S-BF 150 0,67 % 4,00 %
100	100	100	100	100	100
-	-	-	-	-	-
6-7 6	6-7 6	5-6 5	5 4	6 5	6 5
4-5 5 4-5	4-5 4-5 4-5	4-5 4 4-5	5 5 5	4-5 4-5 4-5	4-5 4 4-5
4-5 5 5	5 4-5 5	5 5 5	4-5 5 5	5 5 4-5	5 5 5
4-5 5 5	5 4-5 5	5 4-5 5	5 5 5	5 5 5	4-5 5 5
4-5 5 5	5 4-5 4-5	5 4 5	5 5 5	5 5 5	5 5 5
2-3	2	2	3-4	2	2-3
3	3	2	3-4	2	3-4
- +	- +	(+) +	- -	- (+)	- +
+ + +	- + +	- + -	+ + +	(+) + -	- (+) +
+ + +	(+) (+) (+)	+ + +	+ + +	+ (+) (+)	+ (+) +

BEZAKTIV S



BEZAKTIV S COLORANTS | COLORANTES

B BASIC

Gamme de colorants réactifs bi-fonctionnelles avec un haut degré de fixation et une excellente reproductibilité; appropriés pour les processus par épauisement, par foulardage avec stockage à froid et à la continue.

Gama de colorantes reactivos con alto nivel de fijación y excelente reproductibilidad, adecuada para la aplicación por agotamiento, a la continua y por fulardado en frío.



Vert S-4B 150
Verde S-4B 150
0,37 % 2,20 %

Brun S-5BR
Pardo S-5BR
0,45 % 2,70 %

Marine S-3G 150
Marino S-3G 150
1,92 % 3,80 %

Marine S-2GL
Marino S-2GL
2,24 % 4,50 %

Marine S-CR
Marino S-CR
1,28 % 2,60 %

Marine S-BL
Marino S-BL
1,60 % 3,20 %



Stabilité de la solution g/l Estabilidad de la solución g/l		neutre neutra	25 °C
Lumière Luz			3/1 2/1 1/1 1/6
Lavage 60 °C Lavado 60 °C			CC CO CV
Eau Agua			CC CO PA
Solidité à la sueur Solidez al sudor		acide ácido	CC CO PA
		alcaline alcalino	CC CO PA
Lavage à l'eau chlorée Lavado con cloro			CC
Eau de bain chlorée 20 ppm Agua clorada de piscina 20 ppm			CC
Rongeabilité Corroibilidad			1/1 1/25
Procédé de teinture Proceso de tintura	Epauisement Agotamiento		50 °C 60 °C 80 °C
	Cold pad batch Fularado en frío Pad-Steam Pad-Dry-Thermofix		

100	80	50	100	100	150
-	-	-	-	-	-
-	-	4-5	5	5	4-5
5	6	4	4	4	3-4
4-5	5-6	3	3	3-4	2-3
4-5	4-5	4-5	4-5	4-5	4-5
4-5	4-5	4	4-5	5	4-5
4-5	4-5	4-5	4-5	5	4-5
5	5	4-5	4-5	4-5	4-5
5	5	4-5	4-5	5	5
5	4-5	5	3	5	5
5	5	4-5	4-5	5	4-5
4-5	4-5	4-5	5	5	5
5	4-5	5	5	5	5
5	5	4-5	4-5	4-5	4-5
4	4-5	4-5	5	5	5
5	4-5	5	5	5	5
3-4	4	4	2	1	1-2
3-4	4-5	4-5	3	2-3	3
-	-	+	-	(+)	+
-	+	+	-	+	+
-	-	-	+	+	+
+	+	+	+	+	+
+	+	+	-	-	-
+	+	(+)	+	+	+
+	+	(+)	+	+	+
+	+	(+)	+	+	+



Cette cartelle de couleurs, tous les profils de colorants et beaucoup plus d'informations utiles peuvent également être trouvés dans notre Bezema Colour Solutions Dye App ou en ligne: www.cht.com/reactive-dyes

Esta carta de colores, todos los perfiles de colorantes y otras informaciones útiles se pueden encontrar también en nuestra App de los colorantes de Bezema Colour Solutions Dye o en línea: www.cht.com/reactive-dyes

BEZAKTIV S

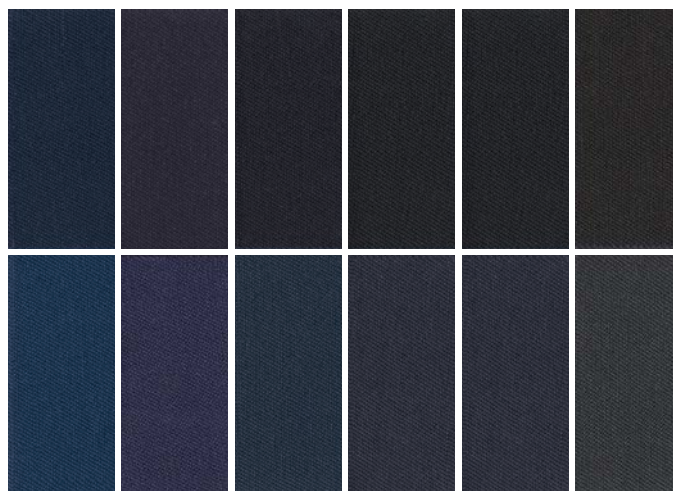


BEZAKTIV S COLORANTS | COLORANTES

B BASIC

Gamme de colorants réactifs bi-fonctionnelles avec un haut degré de fixation et une excellente reproductibilité; appropriés pour les processus par épauisement, par foulardage avec stockage à froid et à la continue.

Gama de colorantes reactivos con alto nivel de fijación y excelente reproductibilidad, adecuada para la aplicación por agotamiento, a la continua y por foulardado en frío.



Stabilité de la solution g/l Estabilidad de la solución g/l		neutre neutra	25 °C
Lumière Luz			3/1 2/1 1/1 1/6
Lavage 60 °C Lavado 60 °C			CC CO CV
Eau Agua			CC CO PA
Solidité à la sueur Solidez al sudor		acide ácido	CC CO PA
		alcaline alcalino	CC CO PA
Lavage à l'eau chlorée Lavado con cloro			CC
Eau de bain chlorée 20 ppm Agua clorada de piscina 20 ppm			CC
Rongeabilité Corroibilidad			1/1 1/25
Procédé de teinture Proceso de tintura	Epauisement Agotamiento		50 °C 60 °C 80 °C
	Cold pad batch Foulardado en frío Pad-Steam Pad-Dry-Thermofix		



Cette cartelle de couleurs, tous les profils de colorants et beaucoup plus d'informations utiles peuvent également être trouvés dans notre Bezema Colour Solutions Dye App ou en ligne:
www.cht.com/reactive-dyes

Esta carta de colores, todos los perfiles de colorantes y otras informaciones útiles se pueden encontrar también en nuestra App de los colorantes de Bezema Colour Solutions Dye o en línea:
www.cht.com/reactive-dyes

Marine S-G
Marino S-G
1,36 % 2,70 %

Marine S-LF
Marino S-LF
2,40 % 4,80 %

Noir S-GR
Negro S-GR
1,92 % 5,80 %

Noir S-TAR
Negro S-TAR
1,92 % 5,80 %

Noir S-NN 01
Negro S-NN 01
1,44 % 4,30 %

Cosmos S-MAX
Cosmos S-MAX
1,36 % 4,10 %

100	100	100	100	100	100
-	-	4-5	4-5	4-5	4-5
4-5	7	-	-	-	-
4	6-7	4	4	4	4
3	6-7	-	-	-	-
4-5	4	4-5	5	5	4-5
5	4	4-5	4	5	4-5
5	4-5	4-5	4-5	5	4-5
4-5	4-5	5	5	4-5	4-5
5	5	5	4-5	5	4-5
5	5	5	4-5	5	4-5
4-5	4-5	5	5	5	4-5
5	5	4-5	4-5	5	5
5	5	5	4-5	5	5
4-5	4-5	5	5	5	4-5
5	5	4-5	4-5	5	5
5	5	5	4-5	5	5
2-3	2-3	2	2	2	2
3-4	4	4-5	4-5	4-5	4-5
+	-	-	-	+	+
+	+	-	-	+	+
+	+	+	+	+	+
+	+	+	+	+	+
-	-	-	-	-	-
+	+	+	(+)	+	+
+	+	+	+	+	+
+	+	+	+	+	(+)

INDICATIONS CONCERNANT LES SOLIDITÉS

Les solidités indiquées dans la cartelle de colorants ont été déterminées sur des teintures réalisées à intensité standard de 1/1 sur du coton blanchi. Les exceptions sont les colorants marine (2/1 RTT) et les colorants noirs (3/1 RTT) qui ont été testés.

- | | |
|--------------------------------------|------------------------|
| ▶ Solidité à la lumière | DIN EN ISO 105-B02 |
| ▶ Solidité au lavage à 60 °C | DIN EN ISO 105-C06/C2S |
| ▶ Solidité à l'eau | DIN EN ISO 105-E01 |
| ▶ Solidité à la sueur | DIN EN ISO 105-E04 |
| ▶ Solidité au lavage à l'eau chlorée | DIN EN ISO 105-C06/D3S |
| ▶ Solidité à l'eau chlorée | DIN EN ISO 105-E03 |

Rongeabilité:

- + rongeable à blanc
- (+) convient pour le rongeage coloré
- pas rongeable

Les couleurs illustrées dans la cartelle ont été teintées sur du coton blanchi et mercerisé à différentes intensités standard.

- | | |
|--------------------|---------------|
| ▶ Marques colorées | 1/6 et 1/1 IS |
| ▶ Marine | 1/1 et 2/1 IS |
| ▶ Noir | 1/1 et 3/1 IS |

Ces informations représentent l'état de nos connaissances actuelles. Elles renseignent sur les propriétés de nos produits sans constituer un engagement. Sous toutes réserves.

B BASIC

Notre gamme standard économique pour des exigences courantes.

INDICACIONES SOBRE LAS SOLIDECEC

Las solideces indicadas en la carta de colores se han determinado en las tinturas IS 1/1 sobre algodón blanqueado. Las excepciones son los colorantes marino (2/1 IS) y colorantes negros (3/1 IS), que han sido testados.

- | | |
|--------------------------------------|------------------------|
| ▶ Solidez a la luz | DIN EN ISO 105-B02 |
| ▶ Solidez al lavado a 60 °C | DIN EN ISO 105-C06/C2S |
| ▶ Solidez al agua | DIN EN ISO 105-E01 |
| ▶ Solidez al sudor | DIN EN ISO 105-E04 |
| ▶ Solidez al cloro | DIN EN ISO 105-C06/D3S |
| ▶ Solidez al agua clorada de piscina | DIN EN ISO 105-E03 |

Corroibilidad:

- + corroible a blanco
- (+) apropiado para estampación por corrosión multicolor
- no corroible

Las muestras ilustradas en la carta de colores han sido teñidos en algodón blanqueado y mercerizado en varias intensidades estándar.

- | | |
|-----------|--------------|
| ▶ Colores | IS 1/6 y 1/1 |
| ▶ Marino | IS 1/1 y 2/1 |
| ▶ Negro | IS 1/1 y 3/1 |

Con estos datos le informamos bajo nuestro mejor conocimiento y conciencia. Muestran las características de nuestros productos de forma no vinculante. Todos los derechos reservados.

B BASIC

Nuestra gama estándar económica para requisitos normales.



11/18_fr/es

www.cht.com

CHT
SMART CHEMISTRY
WITH CHARACTER.