

TEXTILE
SOLUTIONS.

Bezema
Colour
Solutions.

CHT

SMART CHEMISTRY
WITH CHARACTER.

BEZAKTIV V

B BASIC

Reaktivfarbstoffe für Auszieh- und Kontinue-Verfahren
mit der grössten Auswahl an ätzbaren Farbstoffen

Reactive Dyes for Exhaust and Continuous Dyeing Processes
with the Largest Selection of Dischargeable Dyes

BEZAKTIV V



BEZAKTIV V FARBSTOFFE | DYESTUFFS

B BASIC

Reaktivfarbstoffe mit ein oder zwei Reaktivgruppen und grosse Auswahl an ätzbaren Elementen. Die BEZAKTIV V Farbstoffe können im Auszieh-, KKV- und Kontinuerverfahren eingesetzt werden.

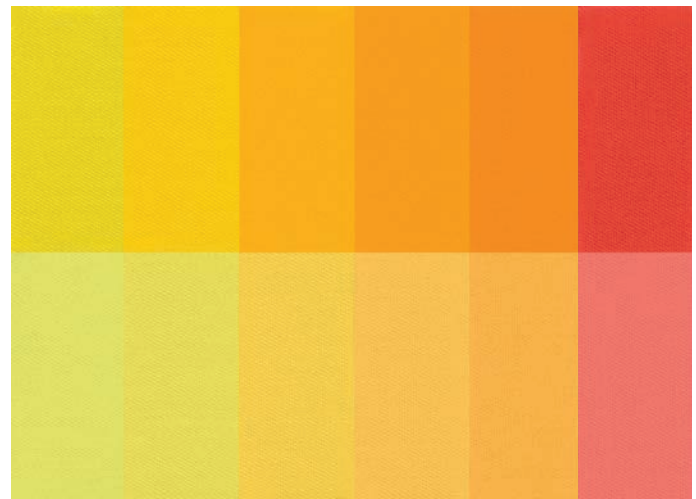
Reactive dyes with one or two reactive groups and a large selection of dischargeable elements. The BEZAKTIV V dyes can be used for exhaust, CPB and continuous processes.



Diese Farbkarte, alle Farbstoffprofile und viele weitere nützliche Informationen finden Sie auch in unserer Bezema Colour Solutions Farbstoff-App oder online auf: www.cht.com/reactive-dyes

This colour shade card, all dyestuff profiles and much more useful information can also be found in our Bezema Colour Solutions dyestuff app or online: www.cht.com/reactive-dyes

Lösungsbeständigkeit g/l Solution stability g/l		neutral	25 °C
Licht Light			3/1 2/1 1/1 1/6
Wäsche 60 °C Washing 60 °C			CC CO CV
Wasser Water			CC CO PA
Schweissechtheit Perspiration fastness	sauer acid		CC CO PA
	alkalisch alkaline		CC CO PA
Chlorwäsche Chlorine washing			CC
Chlorbadewasser 20 ppm Chlorine bath water fastness 20 ppm			CC
Ätzbarkeit Dischargeability			1/1 1/25
Färbe- verfahren Dyeing methods	Auszieh Exhaust		50 °C 60 °C 80 °C
	Klotz-Kaltverweil Cold pad batch Pad-Dry-Pad-Steam Pad-Dry-Thermofix		



	Gelb V-5GL Yellow V-5GL 12,50 g/l 75,00 g/l	Gelb V-GL 150* Yellow V-GL 150* 10,00 g/l 60,00 g/l	Gelb V-GR 133 Yellow V-GR 133 7,75 g/l 46,50 g/l	Gelb V-R* Yellow V-R* 8,50 g/l 51,00 g/l	Gelb V-2R 150 Yellow V-2R 150 7,50 g/l 45,00 g/l	Rot V-GG Red V-GG 8,50 g/l 51,00 g/l
70	80	100	100	100	100	
-	-	-	-	-	-	-
5	6	6	6	5	5-6	5-6
4-5	5	5	5	4-5	5	5
4-5	4-5	4-5	4-5	4-5	4-5	3-4
4-5	4-5	4-5	4-5	4-5	4-5	4-5
4-5	4-5	4-5	4-5	4-5	4-5	4-5
5	5	5	5	5	5	4
4-5	5	5	5	5	5	5
5	5	5	5	5	5	5
5	5	5	5	5	5	4-5
5	5	5	5	5	5	5
5	5	5	5	5	5	5
5	5	5	5	5	5	5
5	5	5	5	5	5	5
1	2	2-3	2	3-4	1-2	
4	4-5	2	3	3-4	3	
+	+	+	+	+	+	+
+	+	+	+	+	+	+
(+)	+	+	+	+	+	(+)
+	+	+	+	+	+	(+)
+	-	-	-	-	-	-
+	+	+	+	+	+	+
+	+	+	+	+	+	-
(+)	+	(+)	(+)	(+)	(+)	-

* auch in Flüssigform verfügbar | also available as liquid dye

BEZAKTIV V



BEZAKTIV V FARBSTOFFE | DYESTUFFS

B BASIC

Reaktivfarbstoffe mit ein oder zwei Reaktivgruppen und grosse Auswahl an ätzbaren Elementen. Die BEZAKTIV V Farbstoffe können im Auszieh-, KKV- und Kontinuerverfahren eingesetzt werden.

Reactive dyes with one or two reactive groups and a large selection of dischargeable elements. The BEZAKTIV V dyes can be used for exhaust, CPB and continuous processes.



Diese Farbkarte, alle Farbstoffprofile und viele weitere nützliche Informationen finden Sie auch in unserer Bezema Colour Solutions Farbstoff-App oder online auf: www.cht.com/reactive-dyes

This colour shade card, all dyestuff profiles and much more useful information can also be found in our Bezema Colour Solutions dyestuff app or online: www.cht.com/reactive-dyes

Lösungsbeständigkeit g/l Solution stability g/l		neutral	25 °C
Licht Light			3/1 2/1 1/1 1/6
Wäsche 60 °C Washing 60 °C			CC CO CV
Wasser Water			CC CO PA
Schweissechtheit Perspiration fastness		sauer acid	CC CO PA
		alkalisch alkaline	CC CO PA
Chlorwäsche Chlorine washing			CC
Chlorbadewasser 20 ppm Chlorine bath water fastness 20 ppm			CC
Ätzbarkeit Dischargeability			1/1 1/25
Färbe- verfahren Dyeing methods	Auszieh Exhaust		50 °C 60 °C 80 °C
	Klotz-Kaltverweil Cold pad batch Pad-Dry-Pad-Steam Pad-Dry-Thermofix		

Rot V-BB 150 Red V-BB 150 8,75 g/l 52,50 g/l	Rot V-RB 133 Red V-RB 133 8,00 g/l 48,00 g/l	Rot V-F3B* Red V-F3B* 8,75 g/l 52,50 g/l	Rot V-3B Red V-3B 8,75 g/l 52,50 g/l	Bordeaux V-B Bordeaux V-B 8,75 g/l 52,50 g/l
100	100	100	100	80
-	-	-	-	-
-	-	-	-	-
5	4-5	4-5	7	6-7
4-5	4	3-4	6	6
4-5	4-5	4-5	5	4-5
4-5	4-5	4-5	4-5	4-5
4-5	4-5	5	4-5	4-5
5	4-5	5	5	5
5	5	5	5	5
5	5	5	5	5
5	4-5	5	4-5	5
5	5	5	5	5
5	5	5	5	4-5
5	4-5	5	3	4
5	5	5	5	5
5	5	5	5	5
3	2-3	4	5	4
3	3-4	4-5	5	4-5
+	-	+	+	-
+	-	+	+	+
+	+	+	+	+
+	+	+	+	+
-	(+)	-	-	-
+	+	+	+	+
-	+	+	+	+
-	-	-	-	+

* auch in Flüssigform verfügbar | also available as liquid dye

BEZAKTIV V

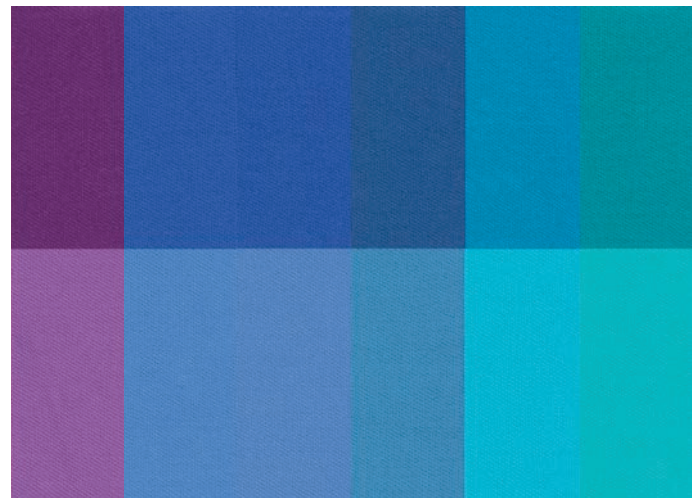


BEZAKTIV V FARBSTOFFE | DYESTUFFS

B BASIC

Reaktivfarbstoffe mit ein oder zwei Reaktivgruppen und grosse Auswahl an ätzbaren Elementen. Die BEZAKTIV V Farbstoffe können im Auszieh-, KKV- und Kontinuerverfahren eingesetzt werden.

Reactive dyes with one or two reactive groups and a large selection of dischargeable elements. The BEZAKTIV V dyes can be used for exhaust, CPB and continuous processes.



Diese Farbkarte, alle Farbstoffprofile und viele weitere nützliche Informationen finden Sie auch in unserer Bezema Colour Solutions Farbstoff-App oder online auf: www.cht.com/reactive-dyes

This colour shade card, all dyestuff profiles and much more useful information can also be found in our Bezema Colour Solutions dyestuff app or online: www.cht.com/reactive-dyes

Lösungsbeständigkeit g/l Solution stability g/l	neutral	25 °C
Licht Light		3/1 2/1 1/1 1/6
Wäsche 60 °C Washing 60 °C		CC CO CV
Wasser Water		CC CO PA
Schweissechtheit Perspiration fastness	sauer acid	CC CO PA
	alkalisch alkaline	CC CO PA
Chlorwäsche Chlorine washing		CC
Chlorbadewasser 20 ppm Chlorine bath water fastness 20 ppm		CC
Ätzbarkeit Dischargeability		1/1 1/25
Färbe- verfahren Dyeing methods	Auszieh Exhaust	50 °C 60 °C 80 °C
	Klotz-Kaltverweil Cold pad batch Pad-Dry-Pad-Steam Pad-Dry-Thermofix	

Violett V-5R Violet V-5R 11,25 g/l 67,50 g/l	Blau V-RN spez.* Blue V-RN spec.* 11,25 g/l 67,50 g/l	Blau V-RN 150 Blue V-RN 150 8,75 g/l 52,50 g/l	Blau V-2B 133* Blue V-2B 133* 12,00 g/l 72,00 g/l	Türkis V-G conc. Turquoise V-G conc. 12,50 g/l 75,00 g/l	Grün V-6B 175 Green V-6B 175 12,50 g/l 75,00 g/l
100	100	100	100	100	100
-	-	-	-	-	-
6-7 6	7 6	7 6	6-7 6	6 5	7 6
4-5 4-5 4-5	5 5 4-5	5 5 4-5	4-5 5 5	4-5 4 4-5	4-5 4-5 4-5
5 5 5	5 5 5	5 5 5	4-5 5 5	5 5 5	5 5 5
5 5 5	5 5 5	5 5 5	4-5 5 5	4-5 5 5	4-5 5 5
3-4 5 5	5 5 5	5 5 5	4-5 5 5	5 5 5	4-5 5 5
4-5	3-4	3-4	3-4	2-3	2-3
4-5	4	4	4	3-4	3-4
- +	- +	- +	- +	- +	- +
+ + -	+ + -	+ + -	+ + -	- (+) +	- (+) +
+ + -	+ + -	- + -	+ + -	+ + +	+ + +

* auch in Flüssigform verfügbar | also available as liquid dye

BEZAKTIV V



BEZAKTIV V FARBSTOFFE | DYESTUFFS

B BASIC

Reaktivfarbstoffe mit ein oder zwei Reaktivgruppen und grosse Auswahl an ätzbaren Elementen. Die BEZAKTIV V Farbstoffe können im Auszieh-, KKV- und Kontinuerverfahren eingesetzt werden.

Reactive dyes with one or two reactive groups and a large selection of dischargeable elements. The BEZAKTIV V dyes can be used for exhaust, CPB and continuous processes.



Diese Farbkarte, alle Farbstoffprofile und viele weitere nützliche Informationen finden Sie auch in unserer Bezema Colour Solutions Farbstoff-App oder online auf: www.cht.com/reactive-dyes

This colour shade card, all dyestuff profiles and much more useful information can also be found in our Bezema Colour Solutions dyestuff app or online: www.cht.com/reactive-dyes

Lösungsbeständigkeit g/l Solution stability g/l	neutral	25 °C
Licht Light		3/1 2/1 1/1 1/6
Wäsche 60 °C Washing 60 °C		CC CO CV
Wasser Water		CC CO PA
Schweissechtheit Perspiration fastness	sauer acid	CC CO PA
	alkalisch alkaline	CC CO PA
Chlorwäsche Chlorine washing		CC
Chlorbadewasser 20 ppm Chlorine bath water fastness 20 ppm		CC
Ätzbarkeit Dischargeability		1/1 1/25
Färbe- verfahren Dyeing methods	Auszieh Exhaust	50 °C 60 °C 80 °C
	Klotz-Kaltverweil Cold pad batch Pad-Dry-Pad-Steam Pad-Dry-Thermofix	

Braun V-GR Brown V-GR 8,00 g/l 48,00 g/l	Marine V-2G 133 Navy V-2G 133 33,00 g/l 66,00 g/l	Schwarz V-RL 150 Black V-RL 150 54,00 g/l 100,00 g/l	Schwarz V-B 150* Black V-B 150* 27,00 g/l 81,00 g/l	Schwarz V-BD 133* Black V-BD 133* 30,00 g/l 90,00 g/l	Schwarz V-GR* Black V-GR* 40,50 g/l 100,00 g/l
100	100	100	150	150	150
-	-	6	5	5	4-5
-	4-5	-	-	-	-
6	3-4	5-6	4-5	4-5	4
5	2-3	-	-	-	-
4	4-5	4-5	4-5	4-5	4-5
4-5	4-5	4	4-5	4-5	4-5
4-5	4-5	4	4-5	4-5	4-5
4	4-5	4-5	4-5	5	4-5
4-5	5	4-5	5	5	5
5	5	5	5	5	5
4	4-5	5	4-5	5	4-5
5	5	5	5	5	5
5	5	5	5	5	5
4	4-5	5	4-5	5	4-5
5	4-5	5	5	5	5
5	5	5	5	5	5
1-2	2-3	2-3	1-2	1-2	2
1-2	3-4	2-3	4-5	4-5	4-5
-	+	-	+	+	+
+	+	+	+	+	+
+	+	+	+	+	+
-	-	-	-	-	-
+	+	+	+	+	+
+	+	+	+	+	+
+	[+]	-	+	+	+

ANGABEN ZU DEN ECHTHEITEN

Die in der Farbkarte angegebenen Echtheiten wurden von 1/1 RTT-Färbungen auf gebleichter Baumwolle bestimmt. Ausnahmen sind die Marine- (2/1 RTT) und Schwarzfarbstoffe (3/1 RTT).

▶ Lichtechtheit	DIN EN ISO 105-B02
▶ Waschechtheit bei 60 °C	DIN EN ISO 105-C06/C2S
▶ Wasserechtheit	DIN EN ISO 105-E01
▶ Schweissechtheit	DIN EN ISO 105-E04
▶ Chlorwaschechtheit	DIN EN ISO 105-C06/D3S
▶ Chlorbadewasserechtheit	DIN EN ISO 105-E03

Ätzbarkeit:

- + weiss ätzbar
- (+) für Buntätze geeignet
- nicht ätzbar

Die in der Farbkarte illustrierten Muster wurden auf gebleichter und merzerisierter Baumwolle in verschiedenen Richttyptiefen gefärbt.

▶ Buntmarken	1/6 und 1/1 RTT
▶ Marine	1/1 und 2/1 RTT
▶ Schwarz	1/1 und 3/1 RTT

Mit diesen Angaben informieren wir Sie nach bestem Wissen und Gewissen. Sie zeigen unverbindlich die Eigenschaften unserer Produkte auf. Alle Angaben ohne Gewähr.

B BASIC

Unser preiswertes Standardsortiment für normale Anforderungen.

DATA ABOUT FASTNESS PROPERTIES

The fastness properties indicated in this shade card were determined on 1/1 SD standard depth dyeings on bleached cotton. Exceptions are the navy (2/1 SD) and black (3/1 SD) dyes.

▶ Fastness to light	DIN EN ISO 105-B02
▶ Fastness to laundering at 60 °C	DIN EN ISO 105-C06/C2S
▶ Fastness to water	DIN EN ISO 105-E01
▶ Fastness to perspiration	DIN EN ISO 105-E04
▶ Fastness to washing with hypochlorite	DIN EN ISO 105-C06/D3S
▶ Fastness to chlorinated water (swimming pool water)	DIN EN ISO 105-E03

Dischargeability:

- + suitable for white discharge
- (+) suitable for coloured discharge
- not dischargeable

The colours illustrated in the shade card were dyed various standard depths on bleached and mercerised cotton.

▶ All shades	1/6 and 1/1 SD
▶ Navy	1/1 and 2/1 SD
▶ Black	1/1 and 3/1 SD

The data contained in this shade card is given to the best of our knowledge and belief. It does not guarantee specific product properties. All information is subject to change without notice.

B BASIC

Economical standard range, which meets normal requirements.

