

TEXTILE  
SOLUTIONS.

Bezema  
Colour  
Solutions.

**CHT**  
SMART CHEMISTRY  
WITH CHARACTER.

# BEZAKTIV S-MATRIX BEZAKTIV COSMOS S-C

**A** ADVANCED

Reaktivfarbstoffe für exzellente Prozesssicherheit  
mit hervorragendem Farbaufbau

---

Reactive dyes for excellent process reliability and  
superior colour build-up

# BEZAKTIV S-MATRIX / COSMOS S-C



## BEZAKTIV S-MATRIX

FARBSTOFFE | DYESTUFFS

### A ADVANCED

Optimal aufeinander abgestimmte Reaktiv-Trichromie für höchste Reproduzierbarkeit. Durch bifunktionelles Ankersystem werden höchste Fixiergrade im Auszieh-, KKV- und Kontinuierverfahren erzielt.

Optimally coordinated reactive ternary for the highest level of reproducibility. The highest fixing levels are achieved in exhaust, CPB and continuous processes with the bi-functional anchor system.

## BEZAKTIV COSMOS S-C

FARBSTOFFE | DYESTUFFS

### A ADVANCED

Hochkonzentrierte Reaktivfarbstoffe für ökonomisches Färben tiefster Nuancen bei minimalem Farbstoffeinsatz.

High-concentration reactive dyes for economical dyeing of the deepest shades with minimum use of dye.



Gelb S-MATRIX 150<sup>1</sup>  
Yellow S-MATRIX 150<sup>1</sup>  
0,27 % 1,60 %

Rot S-MATRIX 150<sup>1</sup>  
Red S-MATRIX 150<sup>1</sup>  
0,32 % 1,90 %

Blau S-MATRIX 150<sup>1</sup>  
Blue S-MATRIX 150<sup>1</sup>  
0,27 % 1,60 %



Diese Farbkarte, alle Farbstoffprofile und viele weitere nützliche Informationen finden Sie auch in unserer Bezema Colour Solutions Farbstoff-App oder online auf: [www.cht.com/reactive-dyes](http://www.cht.com/reactive-dyes)

This colour shade card, all dyestuff profiles and much more useful information can also be found in our Bezema Colour Solutions dyestuff app or online: [www.cht.com/reactive-dyes](http://www.cht.com/reactive-dyes)

Lösungsbeständigkeit g/l Solution stability g/l		neutral	25 °C
Licht Light			3/1 2/1 1/1 1/6
Wäsche 60 °C Washing 60 °C			CC CO CV
Wasser Water			CC CO PA
Schweissechtheit Perspiration fastness		sauer acid	CC CO PA
		alkalisch alkaline	CC CO PA
Chlorwäsche   Chlorine washing			CC
Chlorbadewasser 20 ppm Chlorine bath water fastness 20 ppm			CC
Ätzbarkeit Dischargeability			1/1 1/25
Färbe- verfahren Dyeing methods	Auszieh Exhaust		50 °C 60 °C 80 °C
	Klotz-Kaltverweil   Cold pad batch Pad-Dry-Pad-Steam Pad-Dry-Thermofix		

100	100	100
-	-	-
-	-	-
4-5 4	4-5 4	5 4-5
4-5 4-5 4-5	4 4-5 5	4-5 4-5 4-5
4-5 5 5	4-5 5 4-5	4-5 4-5 5
5 5 5	4-5 5 4-5	5 5 5
5 5 5	4-5 4-5 5	5 5 5
3-4	4-5	2-3
3-4	3-4	3
- +	- +	- +
(+) + (+)	(+) + +	(+) + (+)
+ + +	+ + +	+ + +

<sup>1</sup> Auch als p-chloranilarme Variante erhältlich (BEZAKTIV Gelb/Rot/Blau S-MATRIX 150 01).

<sup>1</sup> Also available as a variant low in p-chloraniline (BEZAKTIV Yellow/Red/Blue S-MATRIX 150 01).

# BEZAKTIV S-MATRIX / COSMOS S-C



## BEZAKTIV S-MATRIX

FARBSTOFFE | DYESTUFFS

### A ADVANCED

Optimal aufeinander abgestimmte Reaktiv-Trichromie für höchste Reproduzierbarkeit. Durch bifunktionelles Ankersystem werden höchste Fixiergrade im Auszieh-, KKV- und Kontinuierverfahren erzielt.

Optimally coordinated reactive ternary for the highest level of reproducibility. The highest fixing levels are achieved in exhaust, CPB and continuous processes with the bi-functional anchor system.

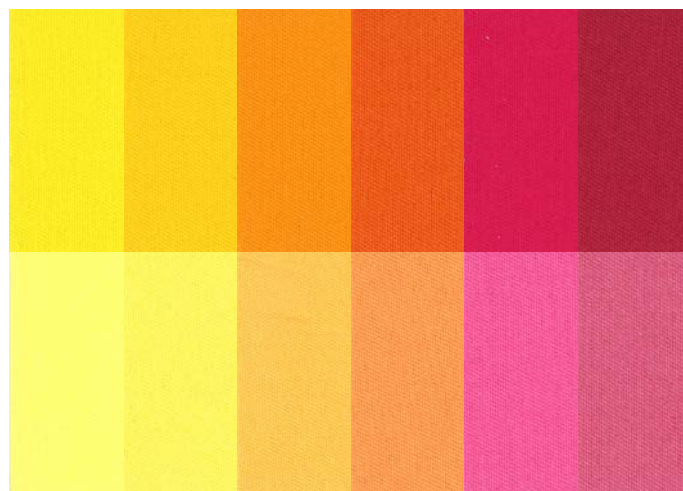
## BEZAKTIV COSMOS S-C

FARBSTOFFE | DYESTUFFS

### A ADVANCED

Hochkonzentrierte Reaktivfarbstoffe für ökonomisches Färben tiefster Nuancen bei minimalem Farbstoffeinsatz.

High-concentration reactive dyes for economical dyeing of the deepest shades with minimum use of dye.



COSMOS Gelb S-C  
COSMOS Yellow S-C  
0,17 % 1,00 %

COSMOS Gold S-C  
COSMOS Gold S-C  
0,20 % 1,20 %

COSMOS Goldgelb S-C<sup>2</sup>  
COSMOS Golden Yellow S-C<sup>2</sup>  
0,23 % 1,40 %

COSMOS Orange S-C  
COSMOS Orange S-C  
0,16 % 1,00 %

COSMOS Karmin S-C  
COSMOS Carmine S-C  
0,19 % 1,10 %

COSMOS Rot S-C<sup>3</sup>  
COSMOS Red S-C<sup>3</sup>  
0,12 % 0,70 %



Diese Farbkarte, alle Farbstoffprofile und viele weitere nützliche Informationen finden Sie auch in unserer Bezema Colour Solutions Farbstoff-App oder online auf: [www.cht.com/reactive-dyes](http://www.cht.com/reactive-dyes)

This colour shade card, all dyestuff profiles and much more useful information can also be found in our Bezema Colour Solutions dyestuff app or online: [www.cht.com/reactive-dyes](http://www.cht.com/reactive-dyes)

Lösungsbeständigkeit g/l Solution stability g/l		neutral	25 °C	
Licht Light			3/1	
			2/1	
			1/1	
			1/6	
Wäsche 60 °C Washing 60 °C			CC CO CV	
Wasser Water			CC CO PA	
Schweissechtheit Perspiration fastness	sauer acid		CC CO PA	
			CC CO PA	
	alkalisch alkaline		CC CO PA	
			CC CO PA	
Chlorwäsche   Chlorine washing			CC	
Chlorbadewasser 20 ppm Chlorine bath water fastness 20 ppm			CC	
Ätzbarkeit Dischargeability			1/1 1/25	
Färbe- verfahren Dyeing methods	Auszieh Exhaust		50 °C 60 °C 80 °C	
	Klotz-Kaltverweil   Cold pad batch Pad-Dry-Pad-Steam Pad-Dry-Thermofix			

100	100	100	100	100	100
-	-	-	-	-	-
5	6	5-6	4-5	4	4-5
4	5	5	4	3	4
3	4-5	4-5	4-5	4	5
5	5	5	4-5	5	4
4-5	5	5	4-5	5	4
3-4	4	3-4	5	4	4-5
5	5	5	4-5	5	4-5
5	5	5	4-5	5	4-5
3-4	4	3-4	4-5	4	4-5
5	5	5	5	5	5
5	5	5	5	5	5
4-5	4-5	4	4-5	4	4-5
5	5	5	5	5	5
5	5	5	5	5	5
1	1-2	1	3	1	3
1-2	2	2-3	3-4	3	4-5
+	(+)	+	+	-	+
+	+	+	+	(+)	+
+	-	+	+	+	+
+	+	+	+	+	+
(+)	-	-	-	-	+
(+)	+	-	+	+	+
+	+	(+)	+	+	+
+	+	(+)	+	+	+

<sup>2</sup> Dieses Angebot ist in Mexiko nicht gültig. | This offer is not valid in Mexico.

# BEZAKTIV S-MATRIX / COSMOS S-C



## BEZAKTIV S-MATRIX

FARBSTOFFE | DYESTUFFS

### A ADVANCED

Optimal aufeinander abgestimmte Reaktiv-Trichromie für höchste Reproduzierbarkeit. Durch bifunktionelles Ankersystem werden höchste Fixiergrade im Auszieh-, KKV- und Kontinuierverfahren erzielt.

Optimally coordinated reactive ternary for the highest level of reproducibility. The highest fixing levels are achieved in exhaust, CPB and continuous processes with the bi-functional anchor system.

## BEZAKTIV COSMOS S-C

FARBSTOFFE | DYESTUFFS

### A ADVANCED

Hochkonzentrierte Reaktivfarbstoffe für ökonomisches Färben tiefster Nuancen bei minimalem Farbstoffeinsatz.

High-concentration reactive dyes for economical dyeing of the deepest shades with minimum use of dye.



COSMOS Blau S-C  
COSMOS Blue S-C  
0,35 % 2,10 %

COSMOS Dunkelblau S-C  
COSMOS Dark Blue S-C  
1,36 % 2,70 %

COSMOS Marine S-C  
COSMOS Navy S-C  
1,20 % 2,40 %

COSMOS Tiefmarine S-C  
COSMOS Deep Navy S-C  
1,44 % 2,90 %

COSMOS Schwarz S-C  
COSMOS Black S-C  
1,20 % 3,60 %



Diese Farbkarte, alle Farbstoffprofile und viele weitere nützliche Informationen finden Sie auch in unserer Bezema Colour Solutions Farbstoff-App oder online auf: [www.cht.com/reactive-dyes](http://www.cht.com/reactive-dyes)

This colour shade card, all dyestuff profiles and much more useful information can also be found in our Bezema Colour Solutions dyestuff app or online: [www.cht.com/reactive-dyes](http://www.cht.com/reactive-dyes)

Lösungsbeständigkeit g/l Solution stability g/l		neutral	25 °C
Licht Light			3/1
			2/1
			1/1
			1/6
Wäsche 60 °C Washing 60 °C			CC CO CV
Wasser Water			CC CO PA
Schweissechtheit Perspiration fastness	sauer acid		CC CO PA
			CC CO PA
	alkalisch alkaline		CC CO PA
			CC CO PA
Chlorwäsche   Chlorine washing			CC
Chlorbadewasser 20 ppm Chlorine bath water fastness 20 ppm			CC
Ätzbarkeit Dischargeability			1/1 1/25
Färbe- verfahren Dyeing methods	Auszieh Exhaust		50 °C
			60 °C
	Klotz-Kaltverweil   Cold pad batch Pad-Dry-Pad-Steam Pad-Dry-Thermofix		80 °C

COSMOS Blau S-C COSMOS Blue S-C 0,35 % 2,10 %	COSMOS Dunkelblau S-C COSMOS Dark Blue S-C 1,36 % 2,70 %	COSMOS Marine S-C COSMOS Navy S-C 1,20 % 2,40 %	COSMOS Tiefmarine S-C COSMOS Deep Navy S-C 1,44 % 2,90 %	COSMOS Schwarz S-C COSMOS Black S-C 1,20 % 3,60 %
100	100	100	100	100
-	-	-	5	4-5
-	5	4-5	-	-
5-6	4-5	4	4-5	4
5	3-4	3	-	-
4-5	4-5	4	4-5	5
5	4-5	4-5	4-5	5
4-5	5	4-5	4-5	5
4-5	4-5	4-5	4-5	4-5
5	5	4-5	5	5
5	5	4-5	5	5
3-4	4-5	5	4-5	5
5	5	4	5	5
5	5	4-5	5	5
4	4-5	5	4-5	5
5	5	4	5	5
5	5	5	5	5
1-2	2	2	1-2	2
3	2-3	4	4-5	4-5
-	-	+	+	+
-	+	+	+	+
+	+	+	+	+
+	+	+	+	+
-	-	-	-	+
[+]	+	+	+	+
+	+	+	+	+
+	+	+	+	+

BEZAKTIV COSMOS S-C

<sup>3</sup> Dieses Angebot ist in Japan nicht gültig. | This offer is not valid in Japan.

## ANGABEN ZU DEN ECHTHEITEN

Die in der Farbkarte angegebenen Echtheiten wurden von 1/1 RTT-Färbungen auf gebleichter Baumwolle bestimmt. Ausnahmen sind die Marine- (2/1 RTT) und Schwarzfarbstoffe (3/1 RTT).

▶ Lichtechtheit	DIN EN ISO 105-B02
▶ Waschechtheit bei 60 °C	DIN EN ISO 105-C06/C2S
▶ Wasserechtheit	DIN EN ISO 105-E01
▶ Schweissechtheit	DIN EN ISO 105-E04
▶ Chlorwaschechtheit	DIN EN ISO 105-C06/D3S
▶ Chlorbadwasserechtheit	DIN EN ISO 105-E03

### Ätzbarkeit:

- + weiss ätzbar
- (+) für Buntätze geeignet
- nicht ätzbar

Die in der Farbkarte illustrierten Muster wurden auf gebleichter und merzerisierter Baumwolle in verschiedenen Richttyptiefen gefärbt.

▶ Buntmarken	1/6 und 1/1 RTT
▶ Marine	1/1 und 2/1 RTT
▶ Schwarz	1/1 und 3/1 RTT

Mit diesen Angaben informieren wir Sie nach bestem Wissen und Gewissen. Sie zeigen unverbindlich die Eigenschaften unserer Produkte auf. Alle Angaben ohne Gewähr.

## **A** ADVANCED

Unser verbessertes und angepasstes Sortiment für eine vielseitige und wirtschaftliche Verwendung, das hohen Anforderungen genügt.

## DATA ABOUT FASTNESS PROPERTIES

The fastness properties indicated in this shade card were determined on 1/1 SD standard depth dyeings on bleached cotton. Exceptions are the navy (2/1 SD) and black (3/1 SD) dyes.

▶ Fastness to light	DIN EN ISO 105-B02
▶ Fastness to laundering at 60 °C	DIN EN ISO 105-C06/C2S
▶ Fastness to water	DIN EN ISO 105-E01
▶ Fastness to perspiration	DIN EN ISO 105-E04
▶ Fastness to washing with hypochlorite	DIN EN ISO 105-C06/D3S
▶ Fastness to chlorinated water (swimming pool water)	DIN EN ISO 105-E03

### Dischargeability:

- + suitable for white discharge
- (+) suitable for coloured discharge
- not dischargeable

The colours illustrated in the shade card were dyed various standard depths on bleached and mercerised cotton.

▶ All shades	1/6 and 1/1 SD
▶ Navy	1/1 and 2/1 SD
▶ Black	1/1 and 3/1 SD

The data contained in this shade card is given to the best of our knowledge and belief. It does not guarantee specific product properties. All information is subject to change without notice.

## **A** ADVANCED

Improved and adapted ranges for versatile and economical use which meet high requirements.



