

TEXTILE
SOLUTIONS.

Bezema
Colour
Solutions.

CHT

SMART CHEMISTRY
WITH CHARACTER.

BEZAKTIV S

B BASIC

Bifunktionelles Reaktivsortiment mit hohem Fixiergrad und Nassechtheitsniveau.

Bi-functional reactive range with high fixing properties and wet fastness level.

BEZAKTIV S

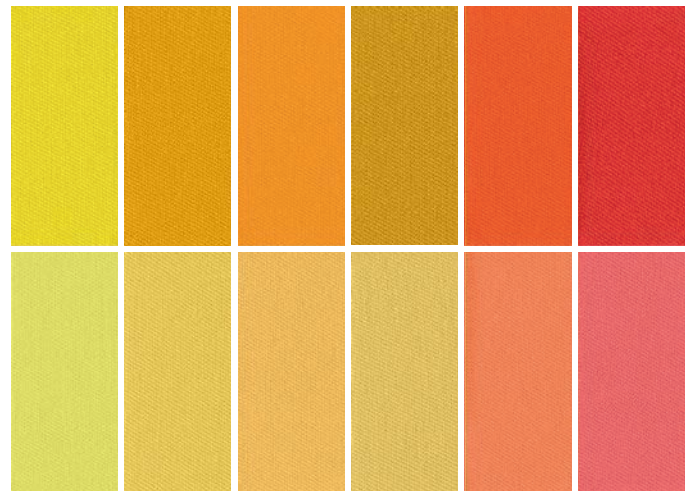


BEZAKTIV S FARBSTOFFE | DYESTUFFS

B BASIC

Bifunktionelle Reaktivgamme mit hohem Fixiergrad und ausgezeichneter Reproduzierbarkeit, für Auszieh-, KKV- und Kontinuierverfahren geeignet.

Bi-functional reactive dyes with a high fixing level and excellent reproducibility, suitable for exhaust, CPB and continuous processes.



Diese Farbkarte, alle Farbstoffprofile und viele weitere nützliche Informationen finden Sie auch in unserer Bezema Colour Solutions Farbstoff-App oder online auf: www.cht.com/reactive-dyes

This colour shade card, all dyestuff profiles and much more useful information can also be found in our Bezema Colour Solutions dyestuff app or online: www.cht.com/reactive-dyes

Lösungsbeständigkeit g/l Solution stability g/l		neutral	25 °C
Licht Light			3/1 2/1 1/1 1/6
Wäsche 60 °C Washing 60 °C			CC CO CV
Wasser Water			CC CO PA
Schweissechtheit Perspiration fastness		sauer acid	CC CO PA
		alkalisch alkaline	CC CO PA
Chlorwäsche Chlorine washing			CC
Chlorbadewasser 20 ppm Chlorine bath water fastness 20 ppm			CC
Ätzbarkeit Dischargeability			1/1 1/25
Färbe- verfahren Dyeing methods	Auszieh Exhaust		50 °C 60 °C 80 °C
	Klotz-Kaltverweil Cold pad batch Pad-Dry-Pad-Steam Pad-Dry-Thermofix		

	Gelb S-8GN Yellow S-8GN 0,45 % 2,70 %	Gelb S-MAX Yellow S-MAX 0,35 % 2,10 %	Gelb S-3R 150 Yellow S-3R 150 0,33 % 2,00 %	Gelb S-LF Yellow S-LF 0,45 % 2,70 %	Orange S-RL 150 Orange S-RL 150 0,43 % 2,60 %	Scharlach S-2GF 150 Scarlet S-2GF 150 0,47 % 2,80 %
50	100	100	100	40	100	
-	-	-	-	-	-	
4	5-6	5-6	6	4	5	
3-4	5	5	6	3-4	3-4	
4-5	4-5	4-5	4-5	4-5	4-5	
5	4-5	4-5	4-5	4	4	
4-5	4-5	4-5	4-5	4-5	4-5	
5	5	5	5	4-5	5	
4-5	5	5	5	5	4-5	
5	5	5	5	5	5	
4-5	5	5	5	4-5	4-5	
5	5	5	5	5	5	
5	5	5	5	5	5	
4-5	5	5	5	4-5	4-5	
5	5	5	5	5	5	
5	5	5	5	5	5	
3-4	4-5	4-5	4	4-5	4	
3	3-4	4-5	4-5	4-5	4-5	
+	-	-	-	-	(+)	
+	+	+	+	(+)	+	
-	(+)	-	+	-	(+)	
+	+	+	+	+	+	
+	(+)	+	-	+	+	
(+)	+	+	+	-	(+)	
-	+	+	+	-	(+)	
(+)	+	+	+	-	(+)	

BEZAKTIV S



BEZAKTIV S FARBSTOFFE | DYESTUFFS

B BASIC

Bifunktionelle Reaktivgamme mit hohem Fixiergrad und ausgezeichneter Reproduzierbarkeit, für Auszieh-, KKV- und Kontinuierverfahren geeignet.

Bi-functional reactive dyes with a high fixing level and excellent reproducibility, suitable for exhaust, CPB and continuous processes.



Diese Farbkarte, alle Farbstoffprofile und viele weitere nützliche Informationen finden Sie auch in unserer Bezema Colour Solutions Farbstoff-App oder online auf: www.cht.com/reactive-dyes

This colour shade card, all dyestuff profiles and much more useful information can also be found in our Bezema Colour Solutions dyestuff app or online: www.cht.com/reactive-dyes

Lösungsbeständigkeit g/l Solution stability g/l		neutral	25 °C
Licht Light			3/1 2/1 1/1 1/6
Wäsche 60 °C Washing 60 °C			CC CO CV
Wasser Water			CC CO PA
Schweissechtheit Perspiration fastness	sauer acid		CC CO PA
	alkalisch alkaline		CC CO PA
Chlorwäsche Chlorine washing			CC
Chlorbadewasser 20 ppm Chlorine bath water fastness 20 ppm			CC
Ätzbarkeit Dischargeability			1/1 1/25
Färbe- verfahren Dyeing methods	Auszieh Exhaust		50 °C 60 °C 80 °C
	Klotz-Kaltverweil Cold pad batch Pad-Dry-Pad-Steam Pad-Dry-Thermofix		

Rot S-GT 150 Red S-GT 150 0,47 % 2,80 %	Rot S-2B Red S-2B 0,52 % 3,10 %	Rot S-3B 150 Red S-3B 150 0,37 % 2,20 %	Rot S-LF Red S-LF 0,45 % 3,40 %	Royal S-B Royal S-B 0,44 % 2,60 %	Blau S-2G Blue S-2G 0,67 % 4,00 %
100	60	100	100	100	100
-	-	-	-	-	-
5	5	4	6	5-6	5
4-5	4	3-4	5-6	5	4-5
4-5	4-5	4-5	5	4	4-5
4-5	4-5	4-5	4-5	4-5	4-5
4-5	4-5	4-5	4-5	5	5
5	5	5	5	4-5	5
4-5	4-5	4-5	5	5	5
4-5	5	5	5	5	5
5	5	5	5	4-5	4
4-5	4-5	4	4-5	5	5
5	4-5	4-5	5	5	5
5	5	5	4	4-5	4
4	4-5	4	4-5	5	4-5
5	4-5	4-5	5	5	5
4-5	4	4-5	4-5	2	1
4-5	4-5	4-5	4-5	2-3	1
-	-	-	-	-	-
-	(+)	+	+	-	-
-	-	-	+	+	+
+	+	+	+	+	+
+	+	+	-	-	+
+	+	+	+	+	+
+	+	+	+	+	+
+	+	+	+	+	+

BEZAKTIV S



BEZAKTIV S FARBSTOFFE | DYESTUFFS

B BASIC

Bifunktionelle Reaktivgamme mit hohem Fixiergrad und ausgezeichneter Reproduzierbarkeit, für Auszieh-, KKV- und Kontinuierverfahren geeignet.

Bi-functional reactive dyes with a high fixing level and excellent reproducibility, suitable for exhaust, CPB and continuous processes.



Blau S-RN
Blue S-RN
0,45 % 2,70 %

Blau S-FR 150
Blue S-FR 150
0,67 % 4,00 %

Blau S-GLD 150
Blue S-GLD 150
0,43 % 2,60 %

Blau S-NX
Blue S-NX
0,40 % 2,50 %

Blau S-GN 150
Blue S-GN 150
0,43 % 2,60 %

Türkis S-BF 150
Turquoise S-BF 150
0,67 % 4,00 %



Lösungsbeständigkeit g/l Solution stability g/l		neutral	25 °C
Licht Light			3/1 2/1 1/1 1/6
Wäsche 60 °C Washing 60 °C			CC CO CV
Wasser Water			CC CO PA
Schweissechtheit Perspiration fastness		sauer acid	CC CO PA
		alkalisch alkaline	CC CO PA
Chlorwäsche Chlorine washing			CC
Chlorbadewasser 20 ppm Chlorine bath water fastness 20 ppm			CC
Ätzbarkeit Dischargeability			1/1 1/25
Färbe- verfahren Dyeing methods	Auszieh Exhaust		50 °C 60 °C 80 °C
	Klotz-Kaltverweil Cold pad batch Pad-Dry-Pad-Steam Pad-Dry-Thermofix		

100	100	100	100	100	100
-	-	-	-	-	-
6-7 6	6-7 6	5-6 5	5 4	6 5	6 5
4-5 5 4-5	4-5 4-5 4-5	4-5 4 4-5	5 5 5	4-5 4-5 4-5	4-5 4 4-5
4-5 5 5	5 4-5 5	5 5 5	4-5 5 5	5 5 4-5	5 5 5
4-5 5 5	5 4-5 5	5 4-5 5	5 5 5	5 5 5	4-5 5 5
4-5 5 5	5 4-5 4-5	5 4 5	5 5 5	5 5 5	5 5 5
2-3	2	2	3-4	2	2-3
3	3	2	3-4	2	3-4
- +	- +	(+) +	- -	- (+)	- +
+ + +	- + +	- + -	+ + +	(+) + -	- (+) +
+ + +	(+) (+) (+)	+ + +	+ + +	+ (+) (-)	+ (+) +



Diese Farbkarte, alle Farbstoffprofile und viele weitere nützliche Informationen finden Sie auch in unserer Bezema Colour Solutions Farbstoff-App oder online auf: www.cht.com/reactive-dyes

This colour shade card, all dyestuff profiles and much more useful information can also be found in our Bezema Colour Solutions dyestuff app or online: www.cht.com/reactive-dyes

BEZAKTIV S



BEZAKTIV S FARBSTOFFE | DYESTUFFS

B BASIC

Bifunktionelle Reaktivgamme mit hohem Fixiergrad und ausgezeichneter Reproduzierbarkeit, für Auszieh-, KKV- und Kontinuierverfahren geeignet.

Bi-functional reactive dyes with a high fixing level and excellent reproducibility, suitable for exhaust, CPB and continuous processes.



Grün S-4B 150
Green S-4B 150
0,37 % 2,20 %

Braun S-5BR
Brown S-5BR
0,45 % 2,70 %

Marine S-3G 150
Navy S-3G 150
1,92 % 3,80 %

Marine S-2GL
Navy S-2GL
2,24 % 4,50 %

Marine S-CR
Navy S-CR
1,28 % 2,60 %

Marine S-BL
Navy S-BL
1,60 % 3,20 %



Diese Farbkarte, alle Farbstoffprofile und viele weitere nützliche Informationen finden Sie auch in unserer Bezema Colour Solutions Farbstoff-App oder online auf: www.cht.com/reactive-dyes

This colour shade card, all dyestuff profiles and much more useful information can also be found in our Bezema Colour Solutions dyestuff app or online: www.cht.com/reactive-dyes

Lösungsbeständigkeit g/l Solution stability g/l		neutral	25 °C
Licht Light			3/1 2/1 1/1 1/6
Wäsche 60 °C Washing 60 °C			CC CO CV
Wasser Water			CC CO PA
Schweissechtheit Perspiration fastness		sauer acid	CC CO PA
		alkalisch alkaline	CC CO PA
Chlorwäsche Chlorine washing			CC
Chlorbadewasser 20 ppm Chlorine bath water fastness 20 ppm			CC
Ätzbarkeit Dischargeability			1/1 1/25
Färbe- verfahren Dyeing methods	Auszieh Exhaust		50 °C 60 °C 80 °C
	Klotz-Kaltverweil Cold pad batch Pad-Dry-Pad-Steam Pad-Dry-Thermofix		

Grün S-4B 150 Green S-4B 150 0,37 % 2,20 %	Braun S-5BR Brown S-5BR 0,45 % 2,70 %	Marine S-3G 150 Navy S-3G 150 1,92 % 3,80 %	Marine S-2GL Navy S-2GL 2,24 % 4,50 %	Marine S-CR Navy S-CR 1,28 % 2,60 %	Marine S-BL Navy S-BL 1,60 % 3,20 %
100	80	50	100	100	150
-	-	-	-	-	-
-	-	4-5	5	5	4-5
5	6	4	4	4	3-4
4-5	5-6	3	3	3-4	2-3
4-5	4-5	4-5	4-5	4-5	4-5
4-5	4-5	4	4-5	5	4-5
4-5	4-5	4-5	4-5	5	4-5
5	5	4-5	4-5	4-5	4-5
5	5	4-5	4-5	5	5
5	4-5	5	3	5	5
5	5	4-5	4-5	5	4-5
4-5	4-5	4-5	5	5	5
5	4-5	5	5	5	5
5	5	4-5	4-5	4-5	4-5
4	4-5	4-5	5	5	5
5	4-5	5	5	5	5
3-4	4	4	2	1	1-2
3-4	4-5	4-5	3	2-3	3
-	-	+	-	(+)	+
-	+	+	-	+	+
-	-	-	+	+	+
+	+	+	+	+	+
+	+	+	-	-	-
+	+	(+)	+	+	+
+	+	(+)	+	+	+
+	+	(+)	+	+	+

BEZAKTIV S



BEZAKTIV S FARBSTOFFE | DYESTUFFS

B BASIC

Bifunktionelle Reaktivgamme mit hohem Fixiergrad und ausgezeichneter Reproduzierbarkeit, für Auszieh-, KKV- und Kontinuierverfahren geeignet.

Bi-functional reactive dyes with a high fixing level and excellent reproducibility, suitable for exhaust, CPB and continuous processes.



Diese Farbkarte, alle Farbstoffprofile und viele weitere nützliche Informationen finden Sie auch in unserer Bezema Colour Solutions Farbstoff-App oder online auf: www.cht.com/reactive-dyes

This colour shade card, all dyestuff profiles and much more useful information can also be found in our Bezema Colour Solutions dyestuff app or online: www.cht.com/reactive-dyes

Lösungsbeständigkeit g/l Solution stability g/l		neutral	25 °C
Licht Light			3/1 2/1 1/1 1/6
Wäsche 60 °C Washing 60 °C			CC CO CV
Wasser Water			CC CO PA
Schweissechtheit Perspiration fastness	sauer acid		CC CO PA
	alkalisch alkaline		CC CO PA
Chlorwäsche Chlorine washing			CC
Chlorbadewasser 20 ppm Chlorine bath water fastness 20 ppm			CC
Ätzbarkeit Dischargeability			1/1 1/25
Färbe- verfahren Dyeing methods	Auszieh Exhaust		50 °C 60 °C 80 °C
	Klotz-Kaltverweil Cold pad batch Pad-Dry-Pad-Steam Pad-Dry-Thermofix		

Marine S-G Navy S-G 1,36 % 2,70 %	Marine S-LF Navy S-LF 2,40 % 4,80 %	Schwarz S-GR Black S-GR 1,92 % 5,80 %	Schwarz S-TAR Black S-TAR 1,92 % 5,80 %	Schwarz S-NN 01 ¹ Black S-NN 01 ¹ 1,44 % 4,30 %	Cosmos S-MAX Cosmos S-MAX 1,36 % 4,10 %
100	100	100	100	100	100
-	-	4-5	4-5	4-5	4-5
4-5	7	-	-	-	-
4	6-7	4	4	4	4
3	6-7	-	-	-	-
4-5	4	4-5	5	5	4-5
5	4	4-5	4	5	4-5
5	4-5	4-5	4-5	5	4-5
4-5	4-5	5	5	4-5	4-5
5	5	5	4-5	5	4-5
5	5	5	4-5	5	4-5
4-5	4-5	5	5	5	4-5
5	5	4-5	4-5	5	5
5	5	5	4-5	5	5
4-5	4-5	5	5	5	4-5
5	5	4-5	4-5	5	5
5	5	5	4-5	5	5
2-3	2-3	2	2	2	2
3-4	4	4-5	4-5	4-5	4-5
+	-	-	-	+	+
+	+	-	-	+	+
+	+	+	+	+	+
+	+	+	+	+	+
-	-	-	-	-	-
+	+	+	(+)	+	+
+	+	+	+	+	+
+	+	+	+	+	(+)

¹ Auch als p-chloranilinarme Variante erhältlich (BEZAKTIV Schwarz S-NN 02).

¹ Also available as a variant low in p-chloraniline (BEZAKTIV Black S-NN 02).

ANGABEN ZU DEN ECHTHEITEN

Die in der Farbkarte angegebenen Echtheiten wurden von 1/1 RTT-Färbungen auf gebleichter Baumwolle bestimmt. Ausnahmen sind die Marine- (2/1 RTT) und Schwarzfarbstoffe (3/1 RTT).

▶ Lichtechtheit	DIN EN ISO 105-B02
▶ Waschechtheit bei 60 °C	DIN EN ISO 105-C06/C2S
▶ Wasserechtheit	DIN EN ISO 105-E01
▶ Schweissechtheit	DIN EN ISO 105-E04
▶ Chlorwaschechtheit	DIN EN ISO 105-C06/D3S
▶ Chlorbadwasserechtheit	DIN EN ISO 105-E03

Ätzbarkeit:

- + weiss ätzbar
- (+) für Buntätze geeignet
- nicht ätzbar

Die in der Farbkarte illustrierten Muster wurden auf gebleichter und merzerisierter Baumwolle in verschiedenen Richttyptiefen gefärbt.

▶ Buntmarken	1/6 und 1/1 RTT
▶ Marine	1/1 und 2/1 RTT
▶ Schwarz	1/1 und 3/1 RTT

Mit diesen Angaben informieren wir Sie nach bestem Wissen und Gewissen. Sie zeigen unverbindlich die Eigenschaften unserer Produkte auf. Alle Angaben ohne Gewähr.

B BASIC

Unser preiswertes Standardsortiment für normale Anforderungen.

DATA ABOUT FASTNESS PROPERTIES

The fastness properties indicated in this shade card were determined on 1/1 SD standard depth dyeings on bleached cotton. Exceptions are the navy (2/1 SD) and black (3/1 SD) dyes.

▶ Fastness to light	DIN EN ISO 105-B02
▶ Fastness to laundering at 60 °C	DIN EN ISO 105-C06/C2S
▶ Fastness to water	DIN EN ISO 105-E01
▶ Fastness to perspiration	DIN EN ISO 105-E04
▶ Fastness to washing with hypochlorite	DIN EN ISO 105-C06/D3S
▶ Fastness to chlorinated water (swimming pool water)	DIN EN ISO 105-E03

Dischargeability:

- + suitable for white discharge
- (+) suitable for coloured discharge
- not dischargeable

The colours illustrated in the shade card were dyed various standard depths on bleached and mercerised cotton.

▶ All shades	1/6 and 1/1 SD
▶ Navy	1/1 and 2/1 SD
▶ Black	1/1 and 3/1 SD

The data contained in this shade card is given to the best of our knowledge and belief. It does not guarantee specific product properties. All information is subject to change without notice.

B BASIC

Economical standard range, which meets normal requirements.

