

TEXTILE
SOLUTIONS.

Bezema
Colour
Solutions.

CHT
SMART CHEMISTRY
WITH CHARACTER.

BEZAKTIV HE

B BASIC **A** ADVANCED

Klassisches Heissfärbesortiment
für die Ausziehfärberei

Classic Hot Dyeing Range
for Exhaust Dyeing

BEZAKTIV HE-MATRIX/HE



BEZAKTIV HE-MATRIX

FARBSTOFFE | DYESTUFFS

A ADVANCED

Optimal aufeinander abgestimmte Reaktiv-Trichromie für mittlere und dunkle Nuancen. Durch bifunktionelles Ankersystem werden höchste Fixiergrade und höchste Reproduzierbarkeitsraten im Auszieh-, KKV- und Kontinuerverfahren erzielt.

Optimum reactive hot dyeing ternary with very good reproducibility, suitable for dyeing mercerised articles due to the excellent alkaline fastness, very good levelling properties.

BEZAKTIV HE

FARBSTOFFE | DYESTUFFS

B BASIC

Klassische Reaktiv-Heissfärber mit sehr gutem Egalisier- und Migrationsvermögen, durch die gute Alkaliechtheit für Nachmerzerisierartikel geeignet.

Classic reactive hot dye with very good levelling and migration properties. Due to their good alkaline fastness, they are suitable for articles which are mercerised after dyeing.



Gelb HE-MATRIX
Yellow HE-MATRIX
0,38 % 2,30 %

Rot HE-MATRIX
Red HE-MATRIX
0,37 % 2,20 %

Marine HE-MATRIX
Navy HE-MATRIX
2,40 % 4,80 %



Lösungsbeständigkeit g/l Solution stability g/l	neutral neutral	25 °C
Licht Light		3/1 2/1 1/1 1/6
Wäsche 60 °C Washing 60 °C		CC CO CV
Wasser Water		CC CO PA
Schweissechtheit Perspiration fastness	sauer acid	CC CO PA
	alkalisch alkaline	CC CO PA
Peroxidbleichechtheit Peroxide bleaching fastness		CC CO CV
Chlorwäsche Chlorine washing		CC
Chlorbadewasser 20 ppm Chlorine bath water fastness 20 ppm		CC

80	100	80
- - 5 4-5	- - 4-5 3-4	- 4 4 3-4
5 4-5 4-5	4-5 4-5 5	4-5 4-5 4-5
5 5 5	4-5 4-5 5	4-5 4 5
5 5 5	4-5 4-5 4-5	4-5 4-5 5
4-5 3-4 4-5	4 4 4-5	4 4 5
2-3	4	3-4
4-5	4-5	4



Diese Farbkarte, alle Farbstoffprofile und viele weitere nützliche Informationen finden Sie auch in unserer Bezema Colour Solutions Farbstoff-App oder online auf: www.cht.com/reactive-dyes

This colour shade card, all dyestuff profiles and much more useful information can also be found in our Bezema Colour Solutions dyestuff app or online: www.cht.com/reactive-dyes

BEZAKTIV HE-MATRIX/HE



BEZAKTIV HE-MATRIX

FARBSTOFFE | DYESTUFFS

A ADVANCED

Optimal aufeinander abgestimmte Reaktiv-Trichromie für mittlere und dunkle Nuancen. Durch bifunktionelles Ankersystem werden höchste Fixiergrade und höchste Reproduzierbarkeitsraten im Auszieh-, KKV- und Kontinuerverfahren erzielt.

Optimum reactive hot dyeing ternary with very good reproducibility, suitable for dyeing mercerised articles due to the excellent alkaline fastness, very good levelling properties.

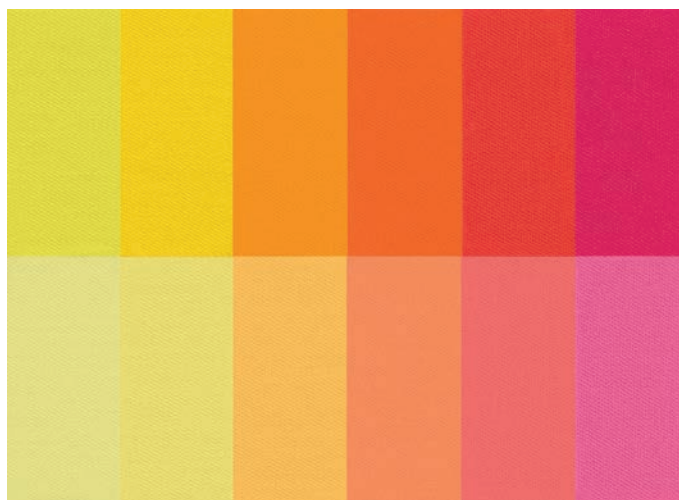
BEZAKTIV HE

FARBSTOFFE | DYESTUFFS

B BASIC

Klassische Reaktiv-Heissfärber mit sehr gutem Egalisier- und Migrationsvermögen, durch die gute Alkaliechtheit für Nachmerzerisierartikel geeignet.

Classic reactive hot dye with very good levelling and migration properties. Due to their good alkaline fastness, they are suitable for articles which are mercerised after dyeing.



Gelb HE-6G
Yellow HE-6G
0,65 % 3,90 %

Gelb HE-4G
Yellow HE-4G
0,70 % 4,20 %

Gelb HE-4R
Yellow HE-4R
0,55 % 3,30 %

Orange HE-R
Orange HE-R
0,53 % 3,20 %

Scharlach HE-2G
Scarlet HE-2G
0,58 % 3,50 %

Rot HE-3B
Red HE-3B
0,55 % 3,30 %



Diese Farbkarte, alle Farbstoffprofile und viele weitere nützliche Informationen finden Sie auch in unserer Bezema Colour Solutions Farbstoff-App oder online auf: www.cht.com/reactive-dyes

This colour shade card, all dyestuff profiles and much more useful information can also be found in our Bezema Colour Solutions dyestuff app or online: www.cht.com/reactive-dyes

Lösungsbeständigkeit g/l Solution stability g/l	neutral neutral	25 °C
Licht Light		3/1 2/1 1/1 1/6
Wäsche 60 °C Washing 60 °C		CC CO CV
Wasser Water		CC CO PA
Schweissechtheit Perspiration fastness	sauer acid	CC CO PA
	alkalisch alkaline	CC CO PA
Peroxidbleichechtheit Peroxide bleaching fastness		CC CO CV
Chlorwäsche Chlorine washing		CC
Chlorbadewasser 20 ppm Chlorine bath water fastness 20 ppm		CC

40	30	100	50	100	140
-	-	-	-	-	-
4-5	5-6	5	3-4	4-5	5
4	5	4-5	3	4	4-5
4-5	4-5	5	4-5	4-5	5
4-5	4-5	4-5	4-5	4-5	4-5
4-5	5	5	4-5	4-5	5
5	5	5	5	5	4-5
5	5	5	5	5	5
4-5	5	4-5	4-5	4-5	5
4-5	5	4	4-5	5	4-5
5	5	5	5	5	5
4-5	5	5	4-5	4-5	5
4-5	4-5	4	4-5	5	4-5
5	5	5	5	5	5
2	2-3	4-5	4	4-5	3
5	4-5	4-5	3-4	3	4
5	4-5	5	4	4-5	4-5
2	3	4-5	4-5	4	3-4
3	3-4	4-5	4	4-5	4-5

BEZAKTIV HE-MATRIX/HE



BEZAKTIV HE-MATRIX

FARBSTOFFE | DYESTUFFS

A ADVANCED

Optimal aufeinander abgestimmte Reaktiv-Trichromie für mittlere und dunkle Nuancen. Durch bifunktionelles Ankersystem werden höchste Fixiergrade und höchste Reproduzierbarkeitsraten im Auszieh-, KKV- und Kontinuerverfahren erzielt.

Optimum reactive hot dyeing ternary with very good reproducibility, suitable for dyeing mercerised articles due to the excellent alkaline fastness, very good levelling properties.

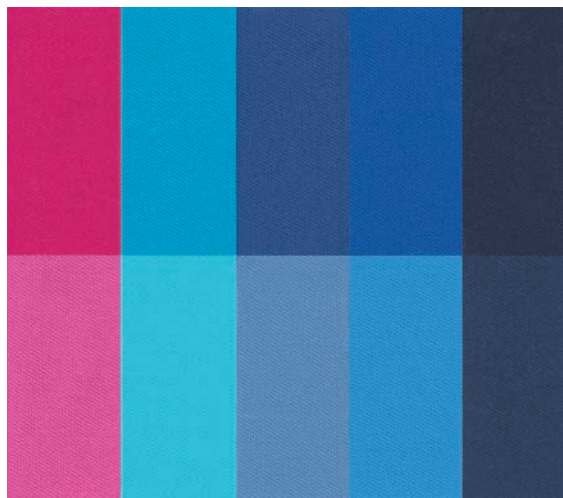
BEZAKTIV HE

FARBSTOFFE | DYESTUFFS

B BASIC

Klassische Reaktiv-Heissfärber mit sehr gutem Egalisier- und Migrationsvermögen, durch die gute Alkaliechtheit für Nachmerzerisierartikel geeignet.

Classic reactive hot dye with very good levelling and migration properties. Due to their good alkaline fastness, they are suitable for articles which are mercerised after dyeing.



Rot HE-7B
Red HE-7B
0,52 % 3,10 %

Türkis HE-A
Turquoise HE-A
0,67 % 4,00 %

Blau HE-RM 133
Blue HE-RM 133
0,70 % 4,20 %

Blau HE-GX 145
Blue HE-GX 145
0,70 % 4,20 %

Marine HE-R 120
Navy HE-R 120
3,00 % 6,00 %



Diese Farbkarte, alle Farbstoffprofile und viele weitere nützliche Informationen finden Sie auch in unserer Bezema Colour Solutions Farbstoff-App oder online auf: www.cht.com/reactive-dyes

This colour shade card, all dyestuff profiles and much more useful information can also be found in our Bezema Colour Solutions dyestuff app or online: www.cht.com/reactive-dyes

Lösungsbeständigkeit g/l Solution stability g/l	neutral neutral	25 °C
Licht Light		3/1 2/1 1/1 1/6
Wäsche 60 °C Washing 60 °C		CC CO CV
Wasser Water		CC CO PA
Schweissechtheit Perspiration fastness	sauer acid	CC CO PA
	alkalisch alkaline	CC CO PA
Peroxidbleichechtheit Peroxide bleaching fastness		CC CO CV
Chlorwäsche Chlorine washing		CC
Chlorbadewasser 20 ppm Chlorine bath water fastness 20 ppm		CC

Rot HE-7B Red HE-7B 0,52 % 3,10 %	Türkis HE-A Turquoise HE-A 0,67 % 4,00 %	Blau HE-RM 133 Blue HE-RM 133 0,70 % 4,20 %	Blau HE-GX 145 Blue HE-GX 145 0,70 % 4,20 %	Marine HE-R 120 Navy HE-R 120 3,00 % 6,00 %
100	50	100	100	100
- - 4-5 3-4	- - 5-6 5	- - 5-6 5-6	- - 5 5	- 4 4 3-4
5 4-5 5	4-5 4-5 5	4-5 5 5	4-5 4-5 5	4-5 4-5 4-5
4-5 4-5 5	5 4-5 5	5 5 5	4-5 4-5 4-5	4-5 4 5
4-5 4-5 4-5	5 5 5	4-5 4-5 5	4 4 4-5	4-5 4-5 5
4-5 4-5 4-5	5 5 5	4-5 4-5 5	4 4 4-5	4 5 5
4 4 4-5	1-2 4 4-5	2 4-5 5	3-4 4-5 5	4 4 4-5
4	4-5	1-2	2	3-4
4-5	4-5	3	1-2	3-4

ANGABEN ZU DEN ECHTHEITEN

Die in der Farbkarte angegebenen Echtheiten wurden von 1/1 RTT-Färbungen auf gebleichter Baumwolle bestimmt. Ausnahmen sind Marine- (2/1 RTT) und Schwarzfarbstoffe (3/1 RTT).

▶ Lichtechtheit	DIN EN ISO 105-B02
▶ Waschechtheit bei 60 °C	DIN EN ISO 105-C06/C2S
▶ Wasserechtheit	DIN EN ISO 105-E01
▶ Schweissechtheit	DIN EN ISO 105-E04
▶ Peroxidbleichechtheit	DIN EN ISO 105-N02
▶ Chlorwaschechtheit	DIN EN ISO 105-C06/D3S
▶ Chlorbadewasserechtheit	DIN EN ISO 105-E03

Die in der Farbkarte illustrierten Muster wurden auf gebleichter und merzerisierter Baumwolle in verschiedenen Richttyptiefen gefärbt.

▶ Buntmarken	1/6 und 1/1 RTT
▶ Marine	1/1 und 2/1 RTT

Mit diesen Angaben informieren wir Sie nach bestem Wissen und Gewissen. Sie zeigen unverbindlich die Eigenschaften unserer Produkte auf. Alle Angaben ohne Gewähr.

B BASIC

Unser preiswertes Standardsortiment für normale Anforderungen.

A ADVANCED

Unser verbessertes und angepasstes Sortiment für eine vielseitige und wirtschaftliche Verwendung, das hohen Anforderungen genügt.

DATA ABOUT FASTNESS PROPERTIES

The fastness properties indicated on the shade card were determined on 1/1 SD standard depth dyeings on bleached cotton. Exceptions are the navy (2/1 SD) and black (3/1 SD) dyes.

▶ Fastness to light	DIN EN ISO 105-B02
▶ Fastness to laundering at 60 °C	DIN EN ISO 105-C06/C2S
▶ Fastness to water	DIN EN ISO 105-E01
▶ Fastness to perspiration	DIN EN ISO 105-E04
▶ Fastness to peroxide bleaching	DIN EN ISO 105-N02
▶ Fastness to washing with hypochlorite	DIN EN ISO 105-C06/D3S
▶ Fastness to chlorinated water (swimming pool water)	DIN EN ISO 105-E03

The colours illustrated in the shade card were dyed various standard depths on bleached and mercerised cotton.

▶ All shades	1/6 and 1/1 SD
▶ Navy	1/1 and 2/1 SD

The data contained in this shade card is given to the best of our knowledge and belief. It does not guarantee specific product properties. All information is subject to change without notice.

B BASIC

Economical standard range, which meets normal requirements.

A ADVANCED

Improved and adapted ranges for versatile and economical use which meet high requirements.

