



## **BEZAKTIV ONE**

**The New WOW of Dyeing**

**HP HIGH PERFORMANCE**

Colorants réactifs de dernière technologie applicables selon des procédés de teinture courts, économes en eau et énergie.

---

Colorantes reactivos de última tecnología para una tintura amigable con el medio ambiente y tiempos de procesos muy reducidos.

# BEZAKTIV ONE



## BEZAKTIV ONE FARBSTOFFE | DYESTUFFS

**HP HIGH PERFORMANCE**

Colorants réactifs respectueux de l'environnement, applicables selon des procédés de teinture courts et économes en eau et énergie. Degrés de fixation les plus élevés à des températures de teinture et de savonnage basses; durée de traitement réduite.

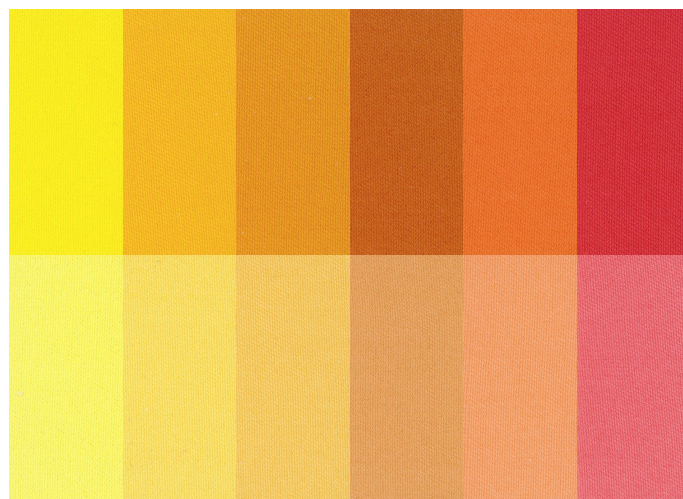
Colorantes reactivos amigables con el medio ambiente para procesos de tintura de bajo consumo de energía y agua. Elevado nivel de fijación, bajas temperaturas de tintura y enjuague además tiempos cortos de proceso.



Cette cartelle de couleurs, tous les profils de colorants et beaucoup plus d'informations utiles peuvent également être trouvés dans notre CHT Textile Dyes App ou en ligne: [www.cht.com/reactive-dyes](http://www.cht.com/reactive-dyes)

Esta carta de colores, todos los perfiles de colorantes y otras informaciones útiles se pueden encontrar también en nuestra App de los colorantes de CHT Textile Dyes o en línea: [www.cht.com/reactive-dyes](http://www.cht.com/reactive-dyes)

Solubilité g/l Estabilidad de la solución g/l		neutre neutra	25 °C
Lumière Luz			3/1 2/1 1/1 1/6
Lavage 60 °C Lavado 60 °C			CC CO CV
Eau Agua			CC CO PA
Solidité à la sueur Solidez al sudor		acide ácido	CC CO PA
		alcaline alcalino	CC CO PA
Lavage à l'eau chlorée   Lavado con cloro			CC
Eau de piscine 20 ppm Agua clorada de piscina 20 ppm			CC
Rongeabilité Corroibilidad			1/1 1/25
Procédé de teinture Proceso de tintura	Epuisement Agotamiento		40 °C 50 °C 60 °C
	Cold pad batch   Fulardado en frío Pad-Dry-Pad-Steam Pad-Dry-Thermofix		



Jaune Brillant ONE  
Amarillo brillante ONE  
0,45 % 2,60 %

Jaune ONE  
Amarillo ONE  
0,30 % 1,70 %

Jaune Or ONE  
Amarillo oro ONE  
0,25 % 1,40 %

Orange ONE  
Anaranjado ONE  
0,25 % 1,60 %

Orange Brillant ONE  
Anaranjado brillante ONE  
0,45 % 2,60 %

Rouge Brillant ONE  
Rojo brillante ONE  
0,45 % 2,80 %

100	100	100	100	100	100
-	-	-	-	-	-
5	6-7	6	4-5	5-6	5
4	6	5-6	4-5	4-5	4
4-5	4-5	4-5	5	5	4-5
5	4-5	4-5	4-5	5	4-5
5	5	5	5	5	4-5
5	4-5	4-5	4-5	5	5
5	5	5	4-5	5	5
5	5	5	5	5	5
4-5	4-5	4-5	5	4-5	4-5
5	5	5	4-5	5	5
5	5	5	5	5	5
4-5	4-5	4-5	5	5	4-5
5	5	5	4-5	5	5
5	5	5	5	5	5
2	3	3	2-3	3-4	3-4
4	4	4	3-4	4-5	4-5
+	-	-	+	+	-
+	+	+	+	+	+
+	-	-	+	-	-
+	+	+	+	+	+
+	+	+	+	+	+
+	+	+	+	+	+
+	+	+	+	+	+

# BEZAKTIV ONE



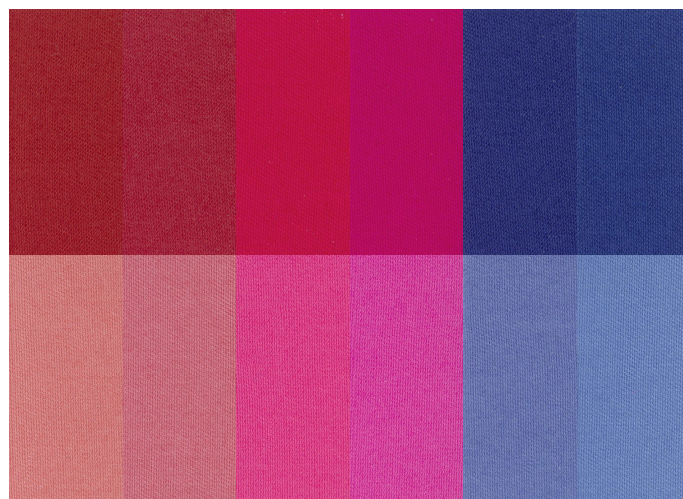
## BEZAKTIV ONE FARBSTOFFE | DYESTUFFS

**HP HIGH PERFORMANCE**

Colorants réactifs respectueux de l'environnement, applicables selon des procédés de teinture courts et économes en eau et énergie.

Degrés de fixation les plus élevés à des températures de teinture et de savonnage basses; durée de traitement réduite.

Colorantes reactivos amigables con el medio ambiente para procesos de tintura de bajo consumo de energía y agua. Elevado nivel de fijación, bajas temperaturas de tintura y enjuague además tiempos cortos de proceso.



Cette cartelle de couleurs, tous les profils de colorants et beaucoup plus d'informations utiles peuvent également être trouvés dans notre CHT Textile Dyes App ou en ligne: [www.cht.com/reactive-dyes](http://www.cht.com/reactive-dyes)

Esta carta de colores, todos los perfiles de colorantes y otras informaciones útiles se pueden encontrar también en nuestra App de los colorantes de CHT Textile Dyes o en línea: [www.cht.com/reactive-dyes](http://www.cht.com/reactive-dyes)

Solubilité g/l Estabilidad de la solución g/l		neutre neutra	25 °C
Lumière Luz			3/1 2/1 1/1 1/6
Lavage 60 °C Lavado 60 °C			CC CO CV
Eau Agua			CC CO PA
Solidité à la sueur Solidez al sudor		acide ácido	CC CO PA
		alcaline alcalino	CC CO PA
Lavage à l'eau chlorée   Lavado con cloro			CC
Eau de piscine 20 ppm Agua clorada de piscina 20 ppm			CC
Rongeabilité Corroibilidad			1/1 1/25
Procédé de teinture Proceso de tintura	Epuisement Agotamiento		40 °C 50 °C 60 °C
		Cold pad batch   Fulardado en frío Pad-Dry-Pad-Steam Pad-Dry-Thermofix	

Écarlate ONE Escarlata ONE 0,15 % 1,00 %	Rouge Foncé ONE Rojo oscuro ONE 0,15 % 0,90 %	Rouge ONE Rojo ONE 0,40 % 2,40 %	Magenta ONE Magenta ONE 0,30 % 1,80 %	Bleu ONE Azul ONE 0,50 % 2,90 %	Aigue Marine ONE Aguamarine ONE 0,50 % 3,00 %
80	100	100	100	100	100
-	-	-	-	-	-
6	5	5	4-5	6-7	6-7
5	4-5	4	4	6	6
4	4-5	4-5	4-5	4-5	4-5
5	4-5	5	4-5	4-5	4
5	5	5	5	4-5	5
4	4-5	4-5	4-5	4-5	4-5
5	5	5	5	5	5
5	5	5	5	5	5
4	4-5	4-5	5	4-5	5
5	5	5	5	5	5
5	5	5	5	5	5
4	4-5	4-5	5	4-5	5
5	5	5	5	5	5
5	5	5	5	5	5
2	2-3	2-3	3-4	2	2-3
3-4	4-5	4-5	4-5	2-3	3
+	+	-	-	-	-
+	+	(+)	(+)	+	+
+	-	-	-	+	+
+	+	-	-	+	+
+	+	+	+	+	+
+	+	+	+	+	+
+	+	+	+	+	+



## INDICATIONS CONCERNANT LES SOLIDITÉS

Les solidités indiquées dans la cartelle de colorants ont été déterminées sur des teintures réalisées à intensité standard de 1/1 sur du coton blanchi. Les exceptions sont les colorants marine (2/1 IS) et les colorants noirs (3/1 IS) qui ont été testés.

- |                                      |                        |
|--------------------------------------|------------------------|
| ▶ Solidité à la lumière              | DIN EN ISO 105-B02     |
| ▶ Solidité au lavage à 60 °C         | DIN EN ISO 105-C06/C2S |
| ▶ Solidité à l'eau                   | DIN EN ISO 105-E01     |
| ▶ Solidité à la sueur                | DIN EN ISO 105-E04     |
| ▶ Solidité au lavage à l'eau chlorée | DIN EN ISO 105-C06/D3S |
| ▶ Solidité à l'eau de piscine        | DIN EN ISO 105-E03     |

### Rongeabilité:

- + rongeable à blanc
- (+) convient pour le rongeage coloré
- pas rongeable

Les couleurs illustrées dans la cartelle ont été teintées sur du coton blanchi et mercerisé à différentes intensités standard.

- |            |               |
|------------|---------------|
| ▶ Couleurs | 1/6 et 1/1 IS |
| ▶ Marine   | 1/1 et 2/1 IS |
| ▶ Noir     | 1/1 et 3/1 IS |

Ces informations représentent l'état de nos connaissances actuelles. Elles renseignent sur les propriétés de nos produits sans constituer un engagement. Sous toutes réserves.

## **HP** HIGH PERFORMANCE

Notre gamme des produits et des spécialités haut de gamme à la pointe de la technologie pour satisfaire aux plus hautes exigences.

## INDICACIONES SOBRE LAS SOLIDECES

Las solideces indicadas en la carta de colores se han determinado en las tinturas IS 1/1 sobre algodón blanqueado. Las excepciones son los colorantes marino (2/1 IS) y colorantes negros (3/1 IS), que han sido testados.

- |                                      |                        |
|--------------------------------------|------------------------|
| ▶ Solidez a la luz                   | DIN EN ISO 105-B02     |
| ▶ Solidez al lavado a 60 °C          | DIN EN ISO 105-C06/C2S |
| ▶ Solidez al agua                    | DIN EN ISO 105-E01     |
| ▶ Solidez al sudor                   | DIN EN ISO 105-E04     |
| ▶ Solidez al cloro                   | DIN EN ISO 105-C06/D3S |
| ▶ Solidez al agua clorada de piscina | DIN EN ISO 105-E03     |

### Corroibilidad:

- + corroible a blanco
- (+) apropiado para estampación por corrosión multicolor
- no corroible

Las muestras ilustradas en la carta de colores han sido teñidos en algodón blanqueado y mercerizado en varias intensidades estándar.

- |           |              |
|-----------|--------------|
| ▶ Colores | IS 1/6 y 1/1 |
| ▶ Marino  | IS 1/1 y 2/1 |
| ▶ Negro   | IS 1/1 y 3/1 |

Con estos datos le informamos bajo nuestro mejor conocimiento y conciencia. Muestran las características de nuestros productos de forma no vinculante. Todos los derechos reservados.

## **HP** HIGH PERFORMANCE

Nuestra gama con productos de alta calidad y especialidades de la más reciente tecnología para las más altas exigencias.

Printed on 100 % recycled paper that has been awarded the Blue Angel ecolabel. The use of chlorine, halogenated bleaching agents and not readily biodegradable complexing agents is also prohibited during the production process of this recycled paper.