

BEMACRON S/SE/E

B BASIC

Dispersionsfarbstoffe für vielseitige und wirtschaftliche Polyesterfärbungen

Dispersion dyes for versatile and economical polyester dyeings

BEMACRON S/SE/E



BEMACRON S/SE/E

FARBSTOFFE | DYESTUFFS

B BASIC

BEMACRON S

Sublimiererechte Standardfarbstoffe mit gutem Preis-Leistungs-Verhältnis, die höchste ökologische Ansprüche erfüllen.

Standard dyes, sublimation fast, with good cost-benefit-ratio that meet highest ecological standards.

BEMACRON SE

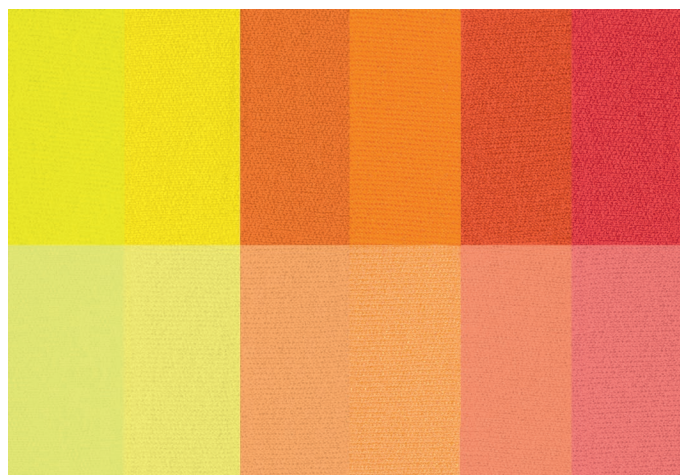
Gut kombinierbare Basisfarbstoffe.

Easily combinable basic dyes.

BEMACRON E

Kleinmolekulare Dispersionsfarbstoffe mit guten egalisierenden und migrierenden Eigenschaften, geeignet für das Färben von PES und PES/WO-Mischungen.

Small-molecule disperse dyes with good levelling and migration properties, suitable for dyeing PES and PES/WO blends.



Lichtechtheit Light fastness	3/1 1/1 1/12
Wetterechtheit Weathering fastness	3/1 1/1 1/12
Waschechtheit 60 °C ¹ Washing fastness 60 °C ¹	CC PES PA CO
Schweissechtheit ¹ alkalisch Perspiration fastness ¹ alkaline	CC PES PA CO
Chlorbadewasser 20 mg/l Chlorine bath water 20 mg/l	CC
Trockenhitze-fixierbarkeit 180 °C Fastness to dry heat fixation 180 °C	Anbluten Staining PES
Decken von Materialunterschieden Coverage of material variations	
Eignung für Mischungen Suitability for blends	PES/CO PES/WO
Färbverfahren Dyeing process	HT Carrier Thermosol
AOX ²	%
Schwermetallgehalt Heavy metal content	

Gelb S-66F Yellow S-66F 0,15% 0,90 %	Gelb S-4G Yellow S-4G 0,10% 0,50 %	Gelbbraun S-2RFL Yellow Brown S-2RFL 0,20% 1,20 %	Orange S-G Orange S-G 0,20% 1,10 %	Scharlach S-GFL Scarlet S-GFL 0,20% 1,30 %	Scharlach S-BWFL Scarlet S-BWFL 0,20% 1,40 %
>7 >7 >7	>7 >7 7	7 7 7	6 6 5-6	6-7 6 6	5-6 5 5
- 7 7	- - -	- 7 7	- - -	- - -	- - -
5 5 4-5 5	4-5 5 5 5	5 5 4-5 5	4-5 5 5 4-5	5 5 4 5	5 5 4-5 5
5 4-5 4-5 4-5	5 5 5 5	5 5 5 5	4-5 5 4-5 5	4-5 5 5 5	5 4-5 4-5 4-5
4-5	5	5	4-5	4-5	4
3-4	4	4	4-5	4	4
●	●	●	●	●	●
● ●	● ●	● ●	● ●	● ●	● ●
● ○ ●	● ○ ●	● ● ●	● ● ●	● ● ●	● ○ ●
frei free	frei free	6,3	frei free	2,2	frei free
frei free	frei free	frei free	frei free	frei free	frei free



Diese Farbkarte, alle Farbstoffprofile und viele weitere nützliche Informationen finden Sie auch in unserer CHT Textile Dyes App oder online auf: www.cht.com/disperse-dyes

This colour shade card, all dyestuff profiles and much more useful information can also be found in our CHT Textile Dyes App or online: www.cht.com/disperse-dyes

BEMACRON S/SE/E



BEMACRON S/SE/E

FARBSTOFFE | DYESTUFFS

B BASIC

BEMACRON S

Sublimiererechte Standardfarbstoffe mit gutem Preis-Leistungs-Verhältnis, die höchste ökologische Ansprüche erfüllen.

Standard dyes, sublimation fast, with good cost-benefit-ratio that meet highest ecological standards.

BEMACRON SE

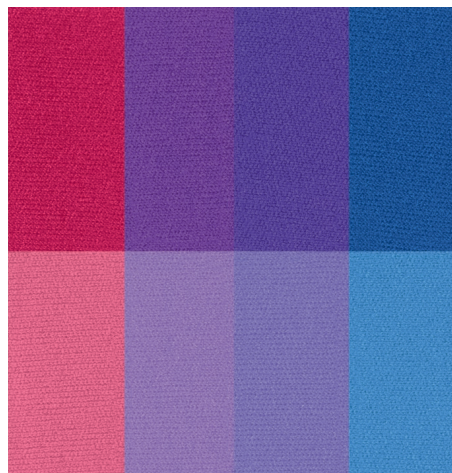
Gut kombinierbare Basisfarbstoffe.

Easily combinable basic dyes.

BEMACRON E

Kleinmolekulare Dispersionsfarbstoffe mit guten egalisierenden und migrierenden Eigenschaften, geeignet für das Färben von PES und PES/WO-Mischungen.

Small-molecule disperse dyes with good levelling and migration properties, suitable for dyeing PES and PES/WO blends.



Lichtechtheit Light fastness	3/1 1/1 1/12
Wetterechtheit Weathering fastness	3/1 1/1 1/12
Waschechtheit 60 °C ¹ Washing fastness 60 °C ¹	CC PES PA CO
Schweissechtheit ¹ alkalisch Perspiration fastness ¹ alkaline	CC PES PA CO
Chlorbadewasser 20 mg/l Chlorine bath water 20 mg/l	CC
Trockenhitze-fixierbarkeit 180 °C Fastness to dry heat fixation 180 °C	Anbluten Staining PES
Decken von Materialunterschieden Coverage of material variations	
Eignung für Mischungen Suitability for blends	PES/CO PES/WO
Färbverfahren Dyeing process	HT Carrier Thermosol
AOX ²	%
Schwermetallgehalt Heavy metal content	

Rubin S-2GFL Rubine S-2GFL 0,20 % 1,10 %	Violett S-3RL Violet S-3RL 0,10 % 0,60 %	Violett S-BLF Violet S-BLF 0,30 % 1,70 %	Blau S-BGL Blue S-BGL 0,20 % 1,20 %
6-7 6 6	6 5-6 5-6	>7 >7 >7	6-7 6-7 6-7
-	-	- 6-7 6-7	-
5 5 3-4 4-5	5 5 4-5 5	5 5 3-4 5	4-5 4-5 2 4-5
5 5 5 5	5 5 5 5	5 5 5 5	4-5 4-5 4-5 4-5
4	4	5	4-5
4-5	3	4-5	4-5
●	●	●	●
● ●	● ●	● ●	● ●
● ● ●	● ● ●	● ● ●	● ● ●
2,1	frei free	frei free	frei free
frei free	frei free	frei free	frei free



Diese Farbkarte, alle Farbstoffprofile und viele weitere nützliche Informationen finden Sie auch in unserer CHT Textile Dyes App oder online auf: www.cht.com/disperse-dyes

This colour shade card, all dyestuff profiles and much more useful information can also be found in our CHT Textile Dyes App or online: www.cht.com/disperse-dyes

BEMACRON S/SE/E



BEMACRON S/SE/E

FARBSTOFFE | DYESTUFFS

B BASIC

BEMACRON S

Sublimiererechte Standardfarbstoffe mit gutem Preis-Leistungs-Verhältnis, die höchste ökologische Ansprüche erfüllen.

Standard dyes, sublimation fast, with good cost-benefit-ratio that meet highest ecological standards.

BEMACRON SE

Gut kombinierbare Basisfarbstoffe.

Easily combinable basic dyes.

BEMACRON E

Kleinmolekulare Dispersionsfarbstoffe mit guten egalisierenden und migrierenden Eigenschaften, geeignet für das Färben von PES und PES/WO-Mischungen.

Small-molecule disperse dyes with good levelling and migration properties, suitable for dyeing PES and PES/WO blends.



Lichtechtheit Light fastness	3/1 1/1 1/12
Wetterechtheit Weathering fastness	3/1 1/1 1/12
Waschechtheit 60 °C ¹ Washing fastness 60 °C ¹	CC PES PA CO
Schweissechtheit ¹ alkalisch Perspiration fastness ¹ alkaline	CC PES PA CO
Chlorbadewasser 20 mg/l Chlorine bath water 20 mg/l	CC
Trockenhitze-fixierbarkeit 180 °C Fastness to dry heat fixation 180 °C	Anbluten Staining PES
Decken von Materialunterschieden Coverage of material variations	
Eignung für Mischungen Suitability for blends	PES/CO PES/WO
Färbverfahren Dyeing process	HT Carrier Thermosol
AOX ²	%
Schwermetallgehalt Heavy metal content	

	Blau S-BB Blue S-BB 0,10 % 0,50 %	Türkis S-GF Turquoise S-GF 0,40 % 4,00 %	Marine S-2GL Navy S-2GL 0,80 % 1,60 %	Marine S-3L Navy S-3L 0,90 % 1,80 %	Schwarz S-3L Black S-3L 1,40 % 4,20 %	Schwarz S-TL Black S-TL 0,90 % 2,70 %
6	>7	5-6	7	7	5-6	
6	>7	5	6-7	6-7	5	
6	>7	5	6-7	6-7	5	
-	- 6-7 6-7	-	7 6-7 -	7 6-7 -	-	
4-5	5	5	4-5	5	4-5	
4-5	5	4-5	5	4-5	4-5	
3-4	4	2-3	4	3-4	3-4	
4-5	5	4-5	5	5	4-5	
4-5	5	4-5	5	5	5	
5	5	4-5	5	5	5	
5	5	4-5	4-5	4-5	4-5	
5	5	4-5	5	4-5	5	
4-5	5	4-5	5	4-5	4-5	
4-5	3-4	4-5	4	3-4	4	
●	●	●	●	●	○	
●	●	●	●	●	●	
○	●	○	○	○	○	
●	●	●	●	●	●	
○	○	○	○	○	○	
●	●	●	●	●	●	
frei free	frei free	1,9	1,1	2,2	3,1	
frei free	frei free	frei free	frei free	frei free	frei free	



Diese Farbkarte, alle Farbstoffprofile und viele weitere nützliche Informationen finden Sie auch in unserer CHT Textile Dyes App oder online auf: www.cht.com/disperse-dyes

This colour shade card, all dyestuff profiles and much more useful information can also be found in our CHT Textile Dyes App or online: www.cht.com/disperse-dyes

BEMACRON S/SE/E



BEMACRON S/SE/E

FARBSTOFFE | DYESTUFFS

B BASIC

BEMACRON S

Sublimiererechte Standardfarbstoffe mit gutem Preis-Leistungs-Verhältnis, die höchste ökologische Ansprüche erfüllen.

Standard dyes, sublimation fast, with good cost-benefit-ratio that meet highest ecological standards.

BEMACRON SE

Gut kombinierbare Basisfarbstoffe.

Easily combinable basic dyes.

BEMACRON E

Kleinmolekulare Dispersionsfarbstoffe mit guten egalisierenden und migrierenden Eigenschaften, geeignet für das Färben von PES und PES/WO-Mischungen.

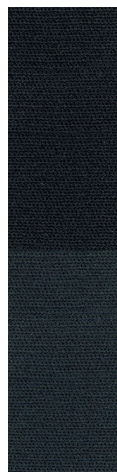
Small-molecule disperse dyes with good levelling and migration properties, suitable for dyeing PES and PES/WO blends.



Diese Farbkarte, alle Farbstoffprofile und viele weitere nützliche Informationen finden Sie auch in unserer CHT Textile Dyes App oder online auf: www.cht.com/disperse-dyes

This colour shade card, all dyestuff profiles and much more useful information can also be found in our CHT Textile Dyes App or online: www.cht.com/disperse-dyes

Lichtechtheit Light fastness	3/1 1/1 1/12
Wetterechtheit Weathering fastness	3/1 1/1 1/12
Waschechtheit 60 °C ¹ Washing fastness 60 °C ¹	CC PES PA CO
Schweissechtheit ¹ alkalisch Perspiration fastness ¹ alkaline	CC PES PA CO
Chlorbadewasser 20 mg/l Chlorine bath water 20 mg/l	CC
Trockenhitze-fixierbarkeit 180 °C Fastness to dry heat fixation 180 °C	Anbluten Staining PES
Decken von Materialunterschieden Coverage of material variations	
Eignung für Mischungen Suitability for blends	PES/CO PES/WO
Färbverfahren Dyeing process	HT Carrier Thermosol
AOX ²	%
Schwermetallgehalt Heavy metal content	



Schwarz S-CC
Black S-CC
1,15 % 3,45 %

5	
4	
4	
-	
4-5	
4-5	
3	
4-5	
5	
5	
5	
5	
5	
4	
●	
●	
○	
●	
○	
●	
frei free	
frei free	

BEMACRON S/SE/E



BEMACRON S/SE/E

FARBSTOFFE | DYESTUFFS

B BASIC

BEMACRON S

Sublimiererechte Standardfarbstoffe mit gutem Preis-Leistungs-Verhältnis, die höchste ökologische Ansprüche erfüllen.

Standard dyes, sublimation fast, with good cost-benefit-ratio that meet highest ecological standards.

BEMACRON SE

Gut kombinierbare Basisfarbstoffe.

Easily combinable basic dyes.

BEMACRON E

Kleinmolekulare Dispersionsfarbstoffe mit guten egalisierenden und migrierenden Eigenschaften, geeignet für das Färben von PES und PES/WO-Mischungen.

Small-molecule disperse dyes with good levelling and migration properties, suitable for dyeing PES and PES/WO blends.



Lichtechtheit Light fastness	3/1 1/1 1/12
Wetterechtheit Weathering fastness	3/1 1/1 1/12
Waschechtheit 60 °C ¹ Washing fastness 60 °C ¹	CC PES PA CO
Schweissechtheit ¹ alkalisch Perspiration fastness ¹ alkaline	CC PES PA CO
Chlorbadewasser 20 mg/l Chlorine bath water 20 mg/l	CC
Trockenhitze-fixierbarkeit 180 °C Fastness to dry heat fixation 180 °C	Anbluten Staining PES
Decken von Materialunterschieden Coverage of material variations	
Eignung für Mischungen Suitability for blends	PES/CO PES/WO
Färbverfahren Dyeing process	HT Carrier Thermosol
AOX ²	%
Schwermetallgehalt Heavy metal content	

Gelb SE-RDL Yellow SE-RDL 0,10 % 0,80 %	Gelb SE-LF Yellow SE-LF 0,40 % 2,80 %	Rot SE-4G Red SE-4G 0,30 % 1,60 %	Rot SE-RDL Red SE-RDL 0,10 % 0,80 %	Rot SE-LF Red SE-LF 0,55 % 3,40 %	Rot SE-3B Red SE-3B 0,10 % 0,60 %
7 7 6-7	5-6 6-7 7	4 4 3-4	5-6 5 5	7 7 7	5 5 5
-	- 6-7 7	-	-	6-7 6-7 6	-
4-5 5 4-5 5	5 5 4-5 5	5 4-5 4 4-5	4-5 4-5 3 5	5 4-5 2-3 4-5	5 5 4 5
4-5 4-5 3-4 4-5	5 4-5 4-5 5	4-5 5 4-5 5	4-5 5 5 5	5 4-5 4 4-5	5 5 4-5 5
4-5	5	4-5	4	5	4-5
3	3	4-5	5	4-5	4
●	●	●	●	●	●
● ○	● ●	● ●	● ○	● ●	● ●
● ● ●	● ○ ●	● ○ ●	● ○ ●	● ○ ●	● ○ ●
2,1	frei free	5,4	frei free	frei free	frei free
frei free	frei free	frei free	frei free	frei free	frei free



Diese Farbkarte, alle Farbstoffprofile und viele weitere nützliche Informationen finden Sie auch in unserer CHT Textile Dyes App oder online auf: www.cht.com/disperse-dyes

This colour shade card, all dyestuff profiles and much more useful information can also be found in our CHT Textile Dyes App or online: www.cht.com/disperse-dyes

BEMACRON S/SE/E



BEMACRON S/SE/E

FARBSTOFFE | DYESTUFFS

B BASIC

BEMACRON S

Sublimiererechte Standardfarbstoffe mit gutem Preis-Leistungs-Verhältnis, die höchste ökologische Ansprüche erfüllen.

Standard dyes, sublimation fast, with good cost-benefit-ratio that meet highest ecological standards.

BEMACRON SE

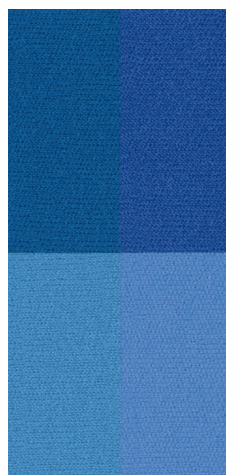
Gut kombinierbare Basisfarbstoffe.

Easily combinable basic dyes.

BEMACRON E

Kleinmolekulare Dispersionsfarbstoffe mit guten egalisierenden und migrierenden Eigenschaften, geeignet für das Färben von PES und PES/WO-Mischungen.

Small-molecule disperse dyes with good levelling and migration properties, suitable for dyeing PES and PES/WO blends.



Blau SE-LF
Blue SE-LF
0,40 % 2,50 %

Blau SE-RDL
Blue SE-RDL
0,20 % 1,20 %



Lichtechtheit Light fastness	3/1 1/1 1/12
Wetterechtheit Weathering fastness	3/1 1/1 1/12
Waschechtheit 60 °C ¹ Washing fastness 60 °C ¹	CC PES PA CO
Schweissechtheit ¹ alkalisch Perspiration fastness ¹ alkaline	CC PES PA CO
Chlorbadewasser 20 mg/l Chlorine bath water 20 mg/l	CC
Trockenhitze-fixierbarkeit 180 °C Fastness to dry heat fixation 180 °C	Anbluten Staining PES
Decken von Materialunterschieden Coverage of material variations	
Eignung für Mischungen Suitability for blends	PES/CO PES/WO
Färbverfahren Dyeing process	HT Carrier Thermosol
AOX ²	%
Schwermetallgehalt Heavy metal content	

>7	6
>7	6
>7	6
-	-
7	-
7	-
4-5	5
5	4-5
3-4	3
5	5
5	5
5	5
5	5
5	5
5	4-5
4	4
●	●
●	●
●	●
○	○
●	●
frei free	1,9
frei free	frei free



Diese Farbkarte, alle Farbstoffprofile und viele weitere nützliche Informationen finden Sie auch in unserer CHT Textile Dyes App oder online auf: www.cht.com/disperse-dyes

This colour shade card, all dyestuff profiles and much more useful information can also be found in our CHT Textile Dyes App or online: www.cht.com/disperse-dyes

BEMACRON S/SE/E



BEMACRON S/SE/E

FARBSTOFFE | DYESTUFFS

B BASIC

BEMACRON S

Sublimiererechte Standardfarbstoffe mit gutem Preis-Leistungs-Verhältnis, die höchste ökologische Ansprüche erfüllen.

Standard dyes, sublimation fast, with good cost-benefit-ratio that meet highest ecological standards.

BEMACRON SE

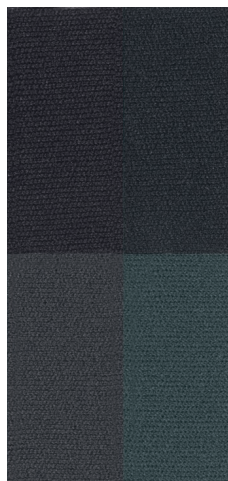
Gut kombinierbare Basisfarbstoffe.

Easily combinable basic dyes.

BEMACRON E

Kleinmolekulare Dispersionsfarbstoffe mit guten egalisierenden und migrierenden Eigenschaften, geeignet für das Färben von PES und PES/WO-Mischungen.

Small-molecule disperse dyes with good levelling and migration properties, suitable for dyeing PES and PES/WO blends.



Diese Farbkarte, alle Farbstoffprofile und viele weitere nützliche Informationen finden Sie auch in unserer CHT Textile Dyes App oder online auf: www.cht.com/disperse-dyes

This colour shade card, all dyestuff profiles and much more useful information can also be found in our CHT Textile Dyes App or online: www.cht.com/disperse-dyes

Lichtechtheit Light fastness	3/1 1/1 1/12
Wetterechtheit Weathering fastness	3/1 1/1 1/12
Waschechtheit 60 °C ¹ Washing fastness 60 °C ¹	CC PES PA CO
Schweissechtheit ¹ alkalisch Perspiration fastness ¹ alkaline	CC PES PA CO
Chlorbadewasser 20 mg/l Chlorine bath water 20 mg/l	CC
Trockenhitze-fixierbarkeit 180 °C Fastness to dry heat fixation 180 °C	Anbluten Staining PES
Decken von Materialunterschieden Coverage of material variations	
Eignung für Mischungen Suitability for blends	PES/CO PES/WO
Färbverfahren Dyeing process	HT Carrier Thermosol
AOX ²	%
Schwermetallgehalt Heavy metal content	

Schwarz SE-MR Black SE-MR 0,60 % 1,80 %	5 4 4	5 4 4
Schwarz SE-RD2R Black SE-RD2R 0,70 % 2,10 %	-	-
	5 4 2-3 4-5	5 4 2-3 4-5
	5 4-5 4-5 4-5	5 5 4-5 5
	5	4-5
	3-4	3
	●	●
	● ●	● ●
	● ● ○	● ○ ●
	2,1	2,1
	frei free	frei free

BEMACRON SE

BEMACRON S/SE/E



BEMACRON S/SE/E

FARBSTOFFE | DYE STUFFS

B BASIC

BEMACRON S

Sublimiererechte Standardfarbstoffe mit gutem Preis-Leistungs-Verhältnis, die höchste ökologische Ansprüche erfüllen.

Standard dyes, sublimation fast, with good cost-benefit-ratio that meet highest ecological standards.

BEMACRON SE

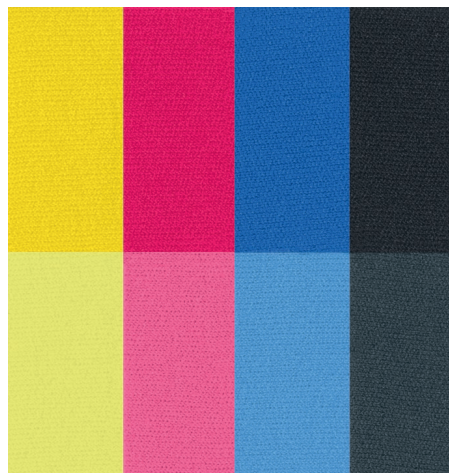
Gut kombinierbare Basisfarbstoffe.

Easily combinable basic dyes.

BEMACRON E

Kleinmolekulare Dispersionsfarbstoffe mit guten egalisierenden und migrierenden Eigenschaften, geeignet für das Färben von PES und PES/WO-Mischungen.

Small-molecule disperse dyes with good levelling and migration properties, suitable for dyeing PES and PES/WO blends.



Diese Farbkarte, alle Farbstoffprofile und viele weitere nützliche Informationen finden Sie auch in unserer CHT Textile Dyes App oder online auf: www.cht.com/disperse-dyes

This colour shade card, all dyestuff profiles and much more useful information can also be found in our CHT Textile Dyes App or online: www.cht.com/disperse-dyes

Lichtechtheit Light fastness	3/1 1/1 1/12
Wetterechtheit Weathering fastness	3/1 1/1 1/12
Waschechtheit 60 °C ¹ Washing fastness 60 °C ¹	CC PES PA CO
Schweissechtheit ¹ alkalisch Perspiration fastness ¹ alkaline	CC PES PA CO
Chlorbadewasser 20 mg/l Chlorine bath water 20 mg/l	CC
Trockenhitze-fixierbarkeit 180 °C Fastness to dry heat fixation 180 °C	Anbluten Staining PES
Decken von Materialunterschieden Coverage of material variations	
Eignung für Mischungen Suitability for blends	PES/CO PES/WO
Färbverfahren Dyeing process	HT Carrier Thermosol
AOX ²	%
Schwermetallgehalt Heavy metal content	

	Gelb E-3GL Yellow E-3GL 0,10 % 0,60 %	Rot E-FBL Red E-FBL 0,30 % 1,60 %	Blau E-FBL 150 Blue E-FBL 150 0,20 % 1,30 %	Schwarz E-RD Black E-RD 0,90 % 2,70 %
7	5-6	7	5-6	7
7	5-6	7	5	5
7	6-7	7	4-5	4-5
-	-	-	-	-
		6	6-7	
5	5	4-5	4-5	4-5
4-5	4-5	4-5	4-5	4-5
3	3	2	3	3
4-5	4-5	4-5	4-5	4-5
5	5	4-5	5	5
4-5	5	4-5	4-5	4-5
4-5	5	4-5	4-5	4-5
5	5	4-5	5	5
4-5	5	4-5	4-5	4-5
4-5	5	4-5	5	5
1	1	2-3	2-3	2-3
●	●	●	●	●
●	●	●	●	●
●	●	●	●	●
●	●	●	●	●
○	○	○	○	○
frei free	frei free	3,8	6,4	
frei free	frei free	frei free	frei free	

ANGABEN ZU DEN ECHTHEITEN

Die in der Farbkarte angegebenen Echtheiten wurden von 1/1 RTT-Färbungen auf Polyester bestimmt. Ausnahmen sind die Marinefarbstoffe (2/1 RTT) und Schwarzfarbstoffe (3/1 RTT). Alle dargestellten Echtheiten beziehen sich auf Ausfärbungen der Einzelfarbstoffe.

- | | |
|--------------------------|------------------------|
| ▶ Lichtechtheit | DIN EN ISO 105-B02 |
| ▶ Wetterechtheit | DIN EN ISO 105-B04 |
| ▶ Waschechtheit 60 °C | DIN EN ISO 105-C06/C25 |
| ▶ Schweißechtheit | DIN EN ISO 105-E04 |
| ▶ Chlorbadwasserechtheit | DIN EN ISO 105-E03 |
| ▶ Trockenhitzechtheit | DIN EN ISO 105-P01 |

Decken von Materialunterschieden:

- Diese Farbstoffe gleichen materialbedingte Streifigkeiten sehr gut aus.
- Je nach Nuance und Farbtiefe können diese Farbstoffe Texturier- und sonstige Materialunterschiede nicht vollkommen abdecken.
- Diese Farbstoffe können Differenzen im Material nicht ausgleichen.

Eignung für Mischungen:

- geeignet
- bedingt geeignet
- nicht geeignet

Färbeverfahren:

HT	Hochtemperaturverfahren (130 °C)
Carrier	Färbeverfahren bei 98 – 110 °C mit Zusatz von Carrier
Thermosol	Kontinuierverfahren

- empfohlen
- bedingt empfohlen
- nicht empfohlen

Farbstoffe können, bedingt durch die Herstellung, ein differentes Aussehen aufweisen. Dies hat jedoch keinen Einfluss auf die Farbe auf dem Textil sowie die färberischen Eigenschaften und Echtheiten.

Mit diesen Angaben informieren wir Sie nach bestem Wissen und Gewissen. Sie zeigen unverbindlich die Eigenschaften unserer Produkte auf. Alle Angaben ohne Gewähr.

B BASIC

Unser preiswertes Standardsortiment für normale Anforderungen.

DATA ABOUT FASTNESS PROPERTIES

The fastness properties indicated in this shade card were determined with 1/1 SD dyeing on polyester. Exceptions are the navy dyes (2/1 SD) and black dyes (3/1 SD). All stated fastness values are based on dyeings of the individual dyes.

- | | |
|---------------------------------|------------------------|
| ▶ Light fastness | DIN EN ISO 105-B02 |
| ▶ Weathering fastness | DIN EN ISO 105-B04 |
| ▶ Washing fastness 60 °C | DIN EN ISO 105-C06/C25 |
| ▶ Perspiration fastness | DIN EN ISO 105-E04 |
| ▶ Chlorine bath water fastness | DIN EN ISO 105-E03 |
| ▶ Fastness to dry heat fixation | DIN EN ISO 105-P01 |

Coverage of material variations:

- These dyes cover fabric-related stripes very effectively.
- Depending on the shade and colour intensity, these dyes cannot cover texture differences and other fabric-related variations completely.
- These dyes cannot compensate for differences in the fabric.

Suitability for blends:

- suitable
- suitable with restrictions
- not suitable

Dyeing process:

HT	High-temperature process (130 °C)
Carrier	Dyeing process at 98 – 110 °C with the addition of carriers
Thermosol	Continuous process

- recommended
- recommended in some cases
- not recommended

The appearance of dyes can vary due to different manufacturing methods. However, this does not affect the colour on the textile or the dye properties and fastnesses. The colour intensity is normally set to 100 %.

The data contained in this shade card is given to the best of our knowledge and belief. It does not guarantee specific product properties. All information is subject to change without notice.

B BASIC

Economical standard range, which meets normal requirements.

¹ nachfixiert 30 s bei 180 °C

² Bestimmungsmethode: DIN 38414-18, Grenzwert: 0,1 %

Das BEMACRON S/SE/E Sortiment erfüllt die Anforderungen an die Grenzwerte für Verunreinigungen oder Nebenprodukte gemäss der ZDHC Manufacturing Restricted Substances List (ZDHC MRSL) vollumfänglich (aktuelle Version 3.0, November 2022, siehe www.roadmaptozero.com).

¹ post-fixing 30 s at 180 °C

² Method of estimation: DIN 38414-18, limit value: 0.1 %

The BEMACRON S/SE/E range fully complies with the requirements on the limits for impurities or by-products as specified in the ZDHC Manufacturing Restricted Substances List (ZDHC MRSL, current version 3.0, November 2022, refer to www.roadmaptozero.com).



Printed on recycled paper that has been awarded the Blue Angel ecolabel.

04/23_de/en

www.cht.com

CHT
SMART CHEMISTRY
WITH CHARACTER.