

**TEXTILE
SOLUTIONS.**

**Bezema
Colour
Solutions.**

CHT

**SMART CHEMISTRY
WITH CHARACTER.**

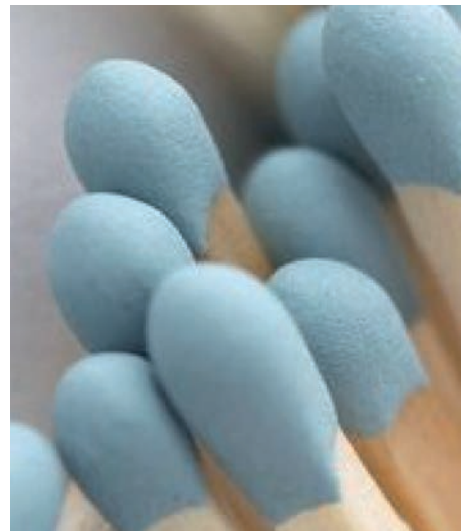


FASHION NEWS

RECOMMANDATION COULEUR AUTOMNE / HIVER 2020 / 21
TENDENCIAS DEL COLOR OTOÑO / INVIERNO 2020 / 21

EXOPLANET

Des couleurs d'une autre dimension | Colores de otra dimensión



ELLES RENVOIENT LA LUMIÈRE, REFLÈTENT L'AIR, CHANGENT LA RÉALITÉ ET CRÉENT UNE DOUCE HARMONIE.

De délicates nuances pastel qui semblent venir d'un autre monde, assorties à des tons kakis et bruns, inventent une nouvelle façon de ressentir les couleurs. Exotiques au premier regard, elles content une histoire de pays lointains et de sphères inconnues.

REFLEJAN LA LUZ Y EL AIRE, CAMBIAN LA REALIDAD Y CREAN UNA SUAVE ARMONÍA.

Los delicados tonos pastel que parecen de otro mundo, se combinan con el caqui y el pardo, y crean una nueva forma de percibir los colores. A primera vista extraños, cuentan una historia de países lejanos y esferas desconocidas.

01. CASCADE
PANTONE® 14-5713 TPG

02. PALE KHAKI
PANTONE® 15-1216 TPG

03. PRISTINE
PANTONE® 11-0606 TPG

04. PINK ICING
PANTONE® 15-1717 TPG

05. SILVER CLOUD
PANTONE® 15-4502 TPG

06. TAWNY BROWN
PANTONE® 17-1226 TPG



ROOTS

Retour aux racines | Vuelta a las raíces



07. BURNT OLIVE
PANTONE® 18-0521 TPG

08. EPSOM
PANTONE® 17-0324 TPG

09. SOUTHERN MOSS
PANTONE® 15-0730 TPG

10. MINERAL YELLOW
PANTONE® 15-1046 TPG

11. BUCKTHORN BROWN
PANTONE® 18-0935 TPG

12. OXBLOOD RED
PANTONE® 19-1524 TPG

UNE PALETTE DE NUANCES VERTES NEUTRES, ÉCLAIRCIES PAR DU JAUNE ET DU ROUGE VIF, VIENT ILLUMINER LA SÉLECTION – une sensation agréable s’installe, comme lors d’une promenade ensoleillée en automne. Un rayon de lumière doré transperce la scène, l’éclaire sans pour autant la réchauffer et l’on ne fait plus qu’un avec l’environnement, avec la nature, on l’entend respirer et on ressent ses propres racines.

UNA SELECCIÓN DE TONOS VERDOSOS NEUTROS, ILUMINADOS CON AMARILLO Y ROJO INTENSOS, HACE QUE ESTA SELECCIÓN RESPLANDEZCA: crea una sensación de bienestar, como un reconfortante paseo en una soleada jornada de otoño. Un rayo dorado de luz penetra en la escena, la ilumina sin que pierda frescura y uno se fusiona con el entorno, con la naturaleza, la escucha respirar y siente sus propias raíces.





REFUGE

Les contrastes de la nature | Los contrastes de la naturaleza

13. ASPHALT PANTONE® 19-0201 TPG
14. FALCON PANTONE® 18-1304 TPG
15. ICE FLOW PANTONE® 13-4404 TPG
16. DRAGONFLY PANTONE® 19-4826 TPG
17. PARISIAN NIGHT PANTONE® 19-4022 TPG
18. SILVER BULLET PANTONE® 17-3933 TPG



LE CÔTÉ OSCUR DE NOTRE PALETTE DE COULEURS D'HIVER PRÉSENTE DES COULEURS MATES DISCRÈTES:
des tons gris et noir charbonneux se marient à un brun chaud et un bleu froid, deviennent plus légers, des tons argentés minéraux les font scintiller. Dans cette combinaison, les nuances noires semblent moins dures et rappellent soudain les choses élémentaires, l'interaction de la nature, la force de l'origine.

EL LADO OSCURO DE NUESTRA GAMA DE COLORES DE INVIERNO VIENE EN COLORES SUAVES Y MATES:
los tonos gris y negro hollín se combinan con el pardo cálido y el azul frío, y se complementan, mientras que los tonos plateados minerales los hacen brillar. En esta combinación, los tonos negros pierden su dureza y de repente remiten a lo elemental, a la interacción de la naturaleza, al poder del origen.





07/2019_fr/65

CHT

SMART CHEMISTRY
WITH CHARACTER.

www.cht.com