



CHT

SMART CHEMISTRY
WITH CHARACTER.

BEMACID

A ADVANCED **B** BASIC

Säurefarbstoffe für Polyamid und Wolle

Acid dyes for polyamide and wool

BEMACID



BEMACID

FARBSTOFFE | DYESTUFFS

A ADVANCED

BEMACID E-TL

Trichromie mit homogenem Farbaufbau und sehr guter Eignung für den Teppichdruck. | Ternary with homogeneous colour build-up, very suitable for carpet printing.

BEMACID N-TF

Trichromie mit homogenem Farbaufbau und guter Polyamid/Wollverteilung. | Ternary with homogeneous colour build-up and good polyamide/wool distribution.

BEMACID F-T

Trichromie für sicheres und metallfreies Färben mit sehr guten Nassechtheiten. | Ternary for safe metal-free dyeing with very good wet fastness.

B BASIC

BEMACID E

Sehr gut egalisierende Farbstoffe zum Decken von Materialunterschieden mit guten Lichtechtheiten. | Very good levelling dyes for covering material differences with good light fastness properties

BEMACID N

Guter Farbaufbau bei neutralem pH-Wert. | Good colour build-up with neutral pH value.

BEMACID F

Brillante Farbstoffe mit sehr guten Nassechtheiten, aber mässiger Kombinierbarkeit. | Brilliant dyes with very good wet fastness properties but moderate combinability.

Wolle | Wool

Polyamid | Polyamide



Member of

ETAD

Ecological and
Toxicological
Association
of Dyes and
Organic Pigments
Manufacturers



bluesign
APPROVED



Diese Farbkarte, alle Farbstoffprofile und viele weitere nützliche Informationen finden Sie auch in unserer CHT Textile Dyes App oder online auf: www.cht.com/acid-dyes

This colour shade card, all dyestuff profiles and much more useful information can also be found in our CHT Textile Dyes App or online: www.cht.com/acid-dyes

		WO	PA
Löslichkeit Solubility		25 °C 90 °C	
Licht Light		1/1 1/12	1/1 1/25
Wäsche Washing	40 °C	CC WO CO	CC PA CO
	50 °C	CC WO CO	-
	60 °C ¹⁾	-	CC PA CO
Schweiss alkalisch ¹⁾ Perspiration, alkaline ¹⁾		CC WO CO	CC PA CO
Wasserechtheit ¹⁾ Water fastness ¹⁾		CC WO CO	CC PA CO
Chlorbadewasser in mg/l Chlorine bath water in mg/l		-	20 50
Heisswasser 70 °C Hot water 70 °C		CC WO CO	-
AOX ²⁾		%	
Schwermetallgehalt ³⁾ Heavy metal content ³⁾		Me %	

Gelb E-TL 01 Yellow E-TL 01 0,65 % 0,80 %		Rot E-TL 01 Red E-TL 01 0,75 % 0,85 %		Blau E-TL Blue E-TL 1,20 % 1,30 %	
hoch high hoch high	hoch high	mittel moderate hoch high	mittel moderate	gering low mittel moderate	gering low mittel moderate
6 5-6	6 6	6-7 5	6 6	6 5	6 5
4 4-5 2-3	4-5 4-5 4-5	4 3 4-5	5 4-5 5	3 3 2-3	4-5 4 4-5
3 4 2-3	-	2-3 2-3 3-4	-	1-2 2-3 2-3	-
-	4-5 3-4 3	-	5 3-4 5	-	4-5 2-3 3-4
4 3-4 2-3	5 5 5	5 2-3 2-3	4-5 5 4-5	4 3 2	5 4-5 5
-	5 4-5	-	5 4	-	4 2-3
4 2-3 3	-	4 3 5	-	3-4 2 4	-
frei free		frei free		frei free	
frei free		frei free		frei free	

BEMACID E-TL

BEMACID



BEMACID

FARBSTOFFE | DYESTUFFS

A ADVANCED

BEMACID E-TL

Trichromie mit homogenem Farbaufbau und sehr guter Eignung für den Teppichdruck. | Ternary with homogeneous colour build-up, very suitable for carpet printing.

BEMACID N-TF

Trichromie mit homogenem Farbaufbau und guter Polyamid/Wollverteilung. | Ternary with homogeneous colour build-up and good polyamide/wool distribution.

BEMACID F-T

Trichromie für sicheres und metallfreies Färben mit sehr guten Nassechtheiten. | Ternary for safe metal-free dyeing with very good wet fastness.

B BASIC

BEMACID E

Sehr gut egalisierende Farbstoffe zum Decken von Materialunterschieden mit guten Lichtechtheiten. | Very good levelling dyes for covering material differences with good light fastness properties

BEMACID N

Guter Farbaufbau bei neutralem pH-Wert. | Good colour build-up with neutral pH value.

BEMACID F

Brillante Farbstoffe mit sehr guten Nassechtheiten, aber mässiger Kombinierbarkeit. | Brilliant dyes with very good wet fastness properties but moderate combinability.



Member of

ETAD

Ecological and
Toxicological
Association
of Dyes and
Organic Pigments
Manufacturers



bluesign
APPROVED



Diese Farbkarte, alle Farbstoffprofile und viele weitere nützliche Informationen finden Sie auch in unserer CHT Textile Dyes App oder online auf: www.cht.com/acid-dyes

This colour shade card, all dyestuff profiles and much more useful information can also be found in our CHT Textile Dyes App or online: www.cht.com/acid-dyes

		WO	PA
Löslichkeit Solubility		25 °C 90 °C	
Licht Light		1/1 1/12	1/1 1/25
Wäsche Washing	40 °C	CC WO CO	CC PA CO
	50 °C	CC WO CO	-
	60 °C ¹⁾	-	CC PA CO
Schweiss alkalisch ¹⁾ Perspiration, alkaline ¹⁾		CC WO CO	CC PA CO
Wasserechtheit ¹⁾ Water fastness ¹⁾		CC WO CO	CC PA CO
Chlorbadewasser in mg/l Chlorine bath water in mg/l		-	20 50
Heisswasser 70 °C Hot water 70 °C		CC WO CO	-
AOX ²⁾		%	
Schwermetallgehalt ³⁾ Heavy metal content ³⁾		Me %	

Gelb N-TF Yellow N-TF 0,75 % 0,85 %		Rot N-TF Red N-TF 1,40 % 1,55 %		Blau N-TF Blue N-TF 2,00 % 2,20 %	
gering low mittel moderate	6-7 5	gering low hoch high	6 5	mittel moderate hoch high	5-6 4-5 4 4-5 3 3 4-5 5 5 5 4-5 3
6-7 5	6 6	6 5	6 6	5-6 4-5 4 4-5	6-7 6
4 4-5 4-5	4-5 4-5 5	4-5 4-5 4-5	4-5 4-5 5	4-5 4 4-5	4-5 4 5
4 4 4	-	3-4 4 4	-	3 3 4	-
-	4-5 3-4 4-5	-	4-5 4-5 5	-	4-5 3 4-5
4-5 4-5 4-5	5 4-5 5	4-5 4 4	5 5 5	4-5 4-5 4	5 5 5
-	5 5	-	4-5 3	-	4-5 3
4-5 2 4-5	-	4 2 4	-	4-5 2 4-5	-
frei frei		2,8		frei frei	
frei frei		frei frei		frei frei	

BEMACID N-TF

BEMACID



BEMACID

FARBSTOFFE | DYESTUFFS

A ADVANCED

BEMACID E-TL

Trichromie mit homogenem Farbaufbau und sehr guter Eignung für den Teppichdruck. | Ternary with homogeneous colour build-up, very suitable for carpet printing.

BEMACID N-TF

Trichromie mit homogenem Farbaufbau und guter Polyamid/Wollverteilung. | Ternary with homogeneous colour build-up and good polyamide/wool distribution.

BEMACID F-T

Trichromie für sicheres und metallfreies Färben mit sehr guten Nassechtheiten. | Ternary for safe metal-free dyeing with very good wet fastness.

B BASIC

BEMACID E

Sehr gut egalisierende Farbstoffe zum Decken von Materialunterschieden mit guten Lichtechtheiten. | Very good levelling dyes for covering material differences with good light fastness properties

BEMACID N

Guter Farbaufbau bei neutralem pH-Wert. | Good colour build-up with neutral pH value.

BEMACID F

Brillante Farbstoffe mit sehr guten Nassechtheiten, aber mässiger Kombinierbarkeit. | Brilliant dyes with very good wet fastness properties but moderate combinability.

Member of

ETAD

Ecological and
Toxicological
Association
of Dyes and
Organic Pigments
Manufacturers



bluesign
APPROVED



Diese Farbkarte, alle Farbstoffprofile und viele weitere nützliche Informationen finden Sie auch in unserer CHT Textile Dyes App oder online auf: www.cht.com/acid-dyes

This colour shade card, all dyestuff profiles and much more useful information can also be found in our CHT Textile Dyes App or online: www.cht.com/acid-dyes

	WO	PA	
Löslichkeit Solubility	25 °C 90 °C		
Licht Light	1/1 1/12	1/1 1/25	
Wäsche Washing	40 °C	CC WO CO	CC PA CO
	50 °C	CC WO CO	-
	60 °C ¹⁾	-	CC PA CO
Schweiss alkalisch ¹⁾ Perspiration, alkaline ¹⁾	CC WO CO	CC PA CO	
Wasserechtheit ¹⁾ Water fastness ¹⁾	CC WO CO	CC PA CO	
Chlorbadewasser in mg/l Chlorine bath water in mg/l	-	20 50	
Heisswasser 70 °C Hot water 70 °C	CC WO CO	-	
AOX ²⁾	%		
Schwermetallgehalt ³⁾ Heavy metal content ³⁾	Me %		

Wolle | Wool

Polyamid | Polyamide



Gelb F-T
Yellow F-T
0,95 % 1,00 %

Rot F-T
Red F-T
1,10 % 0,95 %

Blau F-T
Blue F-T
2,00 % 1,50 %

hoch high		mittel moderate		mittel moderate	
hoch high		hoch high		hoch high	
6	5-6	4	4	5-6	6
5-6	4-5	3-4	3-4	5	5-6
4-5	5	4-5	5	5	5
5	5	5	5	5	5
5	5	5	5	5	5
4-5	5	4	5	5	5
5	-	5	-	5	-
5	5	5	5	5	5
-	5	-	5	-	4-5
5	5	4-5	5	5	4-5
5	5	5	5	5	5
5	5	5	5	5	5
5	5	4-5	5	5	5
5	5	5	5	4-5	5
5	5	5	5	5	5
-	4-5	-	4-5	-	4
5	3	-	3-4	-	2
5	-	5	-	5	-
3-4	4-5	-	3-4	3-4	-
5	5	5	5	5	5
1,3	frei free		1,2		
frei free	frei free		frei free		

BEMACID F-T

BEMACID



BEMACID

FARBSTOFFE | DYESTUFFS

A ADVANCED

BEMACID E-TL

Trichromie mit homogenem Farbaufbau und sehr guter Eignung für den Teppichdruck. | Ternary with homogeneous colour build-up, very suitable for carpet printing.

BEMACID N-TF

Trichromie mit homogenem Farbaufbau und guter Polyamid/Wollverteilung. | Ternary with homogeneous colour build-up and good polyamide/wool distribution.

BEMACID F-T

Trichromie für sicheres und metallfreies Färben mit sehr guten Nassechtheiten. | Ternary for safe metal-free dyeing with very good wet fastness.

B BASIC

BEMACID E

Sehr gut egalisierende Farbstoffe zum Decken von Materialunterschieden mit guten Lichtechtheiten. | Very good levelling dyes for covering material differences with good light fastness properties

BEMACID N

Guter Farbaufbau bei neutralem pH-Wert. | Good colour build-up with neutral pH value.

BEMACID F

Brillante Farbstoffe mit sehr guten Nassechtheiten, aber mässiger Kombinierbarkeit. | Brilliant dyes with very good wet fastness properties but moderate combinability.

Wolle | Wool

Polyamid | Polyamide



Member of

ETAD
Ecological and
Toxicological
Association
of Dyes and
Organic Pigments
Manufacturers



bluesign
APPROVED



Diese Farbkarte, alle Farbstoffprofile und viele weitere nützliche Informationen finden Sie auch in unserer CHT Textile Dyes App oder online auf: www.cht.com/acid-dyes

This colour shade card, all dyestuff profiles and much more useful information can also be found in our CHT Textile Dyes App or online: www.cht.com/acid-dyes

		WO	PA
Löslichkeit Solubility		25 °C 90 °C	
Licht Light		1/1 1/12	1/1 1/25
Wäsche Washing	40 °C	CC WO CO	CC PA CO
	50 °C	CC WO CO	-
	60 °C ¹⁾	-	CC PA CO
Schweiss alkalisch ¹⁾ Perspiration, alkaline ¹⁾		CC WO CO	CC PA CO
Wasserechtheit ¹⁾ Water fastness ¹⁾		CC WO CO	CC PA CO
Chlorbadewasser in mg/l Chlorine bath water in mg/l		-	20 50
Heisswasser 70 °C Hot water 70 °C		CC WO CO	-
AOX ²⁾		%	
Schwermetallgehalt ³⁾ Heavy metal content ³⁾		Me %	

Rot E-T2B
Red E-T2B
0,75 % 0,85 %

Blau E-2R
Blue E-2R
1,20 % 1,30 %

Blau E-T4R
Blue E-T4R
1,10 % 1,20 %

Blau E-G
Blue E-G
1,05 % 1,15 %

Blau E-3GC
Blue E-3GC
1,60 % 1,70 %

mittel moderate hoch high		gering low mittel moderate		mittel moderate mittel moderate		gering low mittel moderate		gering low gering low	
6-7 5	6 6	6 5	7 6	6 5	6 5	6 5	6 5-6	5-6 5	6 6
4 3 4-5	5 4-5 5	3 2 2-3	4-5 3 4-5	3 3 3	4-5 4 4-5	2-3 3 2	4-5 4 4	3 2 2	4-5 3-4 4
2-3 2-3 3-4	-	1-2 1-2 2	-	2 2-3 3	-	1-2 2 2	-	1-2 1-2 2	-
-	5 3-4 5	-	4 2 4	-	4-5 2-3 4	-	4-5 2-3 3-4	-	4-5 2-3 3-4
5 2-3 2-3	4-5 5 4-5	4 1-2 2-3	5 4-5 5	4 2-3 2-3	4-5 5 4-5	4-5 2-3 2-3	5 4-5 5	4 1-2 2-3	5 4-5 4-5
4-5 4 5	5 5 5	4-5 2-3 5	5 5 5	4-5 5 4-5	5 5 5	4-5 3 5	5 5 5	4 3-4 4-5	5 5 5
-	5 4	-	4 2-3	-	4-5 3	-	4 3	-	3-4 2
4 3 5	-	4-5 1-2 4-5	-	4-5 2 4-5	-	2-3 1-2 2-3	-	4 1-2 4	-
frei free		frei free		frei free		frei free		frei free	
frei free		frei free		frei free		frei free		frei free	

BEMACID E

BEMACID



BEMACID

FARBSTOFFE | DYESTUFFS

A ADVANCED

BEMACID E-TL

Trichromie mit homogenem Farbaufbau und sehr guter Eignung für den Teppichdruck. | Ternary with homogeneous colour build-up, very suitable for carpet printing.

BEMACID N-TF

Trichromie mit homogenem Farbaufbau und guter Polyamid/Wollverteilung. | Ternary with homogeneous colour build-up and good polyamide/wool distribution.

BEMACID F-T

Trichromie für sicheres und metallfreies Färben mit sehr guten Nassechtheiten. | Ternary for safe metal-free dyeing with very good wet fastness.

B BASIC

BEMACID E

Sehr gut egalisierende Farbstoffe zum Decken von Materialunterschieden mit guten Lichtechtheiten. | Very good levelling dyes for covering material differences with good light fastness properties

BEMACID N

Guter Farbaufbau bei neutralem pH-Wert. | Good colour build-up with neutral pH value.

BEMACID F

Brillante Farbstoffe mit sehr guten Nassechtheiten, aber mässiger Kombinierbarkeit. | Brilliant dyes with very good wet fastness properties but moderate combinability.

Wolle | Wool

Polyamide | Polyamide



Member of

ETAD
Ecological and
Toxicological
Association
of Dyes and
Organic Pigments
Manufacturers



bluesign
APPROVED



Diese Farbkarte, alle Farbstoffprofile und viele weitere nützliche Informationen finden Sie auch in unserer CHT Textile Dyes App oder online auf: www.cht.com/acid-dyes

This colour shade card, all dyestuff profiles and much more useful information can also be found in our CHT Textile Dyes App or online: www.cht.com/acid-dyes

	WO	PA	
Löslichkeit Solubility	25 °C 90 °C		
Light	1/1 1/12	1/1 1/25	
Wäsche Washing	40 °C	CC WO CO	CC PA CO
	50 °C	CC WO CO	-
	60 °C ¹⁾	-	CC PA CO
Schweiss alkalisch ¹⁾ Perspiration, alkaline ¹⁾	CC WO CO	CC PA CO	
Wasserechtheit ¹⁾ Water fastness ¹⁾	CC WO CO	CC PA CO	
Chlorbadewasser in mg/l Chlorine bath water in mg/l	-	20 50	
Heisswasser 70 °C Hot water 70 °C	CC WO CO	-	
AOX ²⁾	%		
Schwermetallgehalt ³⁾ Heavy metal content ³⁾	Me %		

Gelb F-G
Yellow F-G
0,90 % 1,00 %

Gelb F-RN
Yellow F-RN
0,60 % 0,65 %

Orange F-GR
Orange F-GR
1,30 % 1,45 %

Scharlach F-3G
Scarlet F-3G
1,15 % 1,25 %

Rot F-GS
Red F-GS
0,60 % 0,65 %

Rot F-B
Red F-B
1,40 % 1,55 %

hoch high		mittel moderate		gering low		gering low		gering low		mittel moderate	
hoch high	hoch high	hoch high	hoch high	mittel moderate	mittel moderate	hoch high	hoch high	gering low	gering low	hoch high	hoch high
6-7 5	6-7 5	5 3-4	5 3	5 4	5-6 4	5 4	5 3	4-5 3	4-5 3	4-5 3-4	3-4 2-3
5 5 5	5 5 5	4 5 5	4-5 5 5	4-5 5 5	5 5 5	4-5 5 5	4-5 5 5	4-5 5 5	4-5 5 5	4-5 4-5 5	5 5 5
5 5 5	-	4 4-5 5	-	4-5 5 4-5	-	5 5 5	-	4-5 4-5 3-4	-	4 4-5 5	-
4-5 4-5 4-5	5 5 5	4-5 4-5 4	5 5 5	4-5 4-5 4-5	5 5 5	4-5 3-4 3-4	5 5 5	4-5 5 4-5	5 5 5	4 4-5 4-5	5 5 5
4-5 5 4-5	5 5 5	4-5 5 5	5 5 5	5 5 5	5 5 5	5 5 5	5 5 5	5 5 5	5 5 5	4-5 5 5	5 5 5
-	5 5 5	-	4-5 4-5	-	4-5 4-5	-	4-5 4-5	-	4-5 4-5	-	4-5 4-5
4-5 3-4 4-5	-	4-5 4-5 5	-	5 5 5	-	4-5 4 5	-	4-5 5 5	-	4-5 4-5 5	-
frei free	frei free	frei free	frei free	frei free	frei free	frei free	frei free	1,8	frei free	3,1	frei free

BEMACID



BEMACID

FARBSTOFFE | DYESTUFFS

A ADVANCED

BEMACID E-TL

Trichromie mit homogenem Farbaufbau und sehr guter Eignung für den Teppichdruck. | Ternary with homogeneous colour build-up, very suitable for carpet printing.

BEMACID N-TF

Trichromie mit homogenem Farbaufbau und guter Polyamid/Wollverteilung. | Ternary with homogeneous colour build-up and good polyamide/wool distribution.

BEMACID F-T

Trichromie für sicheres und metallfreies Färben mit sehr guten Nassechtheiten. | Ternary for safe metal-free dyeing with very good wet fastness.

B BASIC

BEMACID E

Sehr gut egalisierende Farbstoffe zum Decken von Materialunterschieden mit guten Lichtechtheiten. | Very good levelling dyes for covering material differences with good light fastness properties

BEMACID N

Guter Farbaufbau bei neutralem pH-Wert. | Good colour build-up with neutral pH value.

BEMACID F

Brillante Farbstoffe mit sehr guten Nassechtheiten, aber mässiger Kombierbarkeit. | Brilliant dyes with very good wet fastness properties but moderate combinability.



Diese Farbkarte, alle Farbstoffprofile und viele weitere nützliche Informationen finden Sie auch in unserer CHT Textile Dyes App oder online auf: www.cht.com/acid-dyes

This colour shade card, all dyestuff profiles and much more useful information can also be found in our CHT Textile Dyes App or online: www.cht.com/acid-dyes

	WO	PA	
Löslichkeit Solubility	25 °C 90 °C		
Licht Light	1/1 1/12	1/1 1/25	
Wäsche Washing	40 °C	CC WO CO	CC PA CO
	50 °C	CC WO CO	-
	60 °C ¹⁾	-	CC PA CO
Schweiss alkalisch ¹⁾ Perspiration, alkaline ¹⁾	CC WO CO	CC PA CO	
Wasserechtheit ¹⁾ Water fastness ¹⁾	CC WO CO	CC PA CO	
Chlorbadewasser in mg/l Chlorine bath water in mg/l	-	20 50	
Heisswasser 70 °C Hot water 70 °C	CC WO CO	-	
AOX ²⁾	%		
Schwermetallgehalt ³⁾ Heavy metal content ³⁾	Me %		

Rot F-4B Red F-4B 0,80 % 0,90 %		Rot F-LE Red F-LE 0,80 % 0,90 %		Violett F-B Violet F-B 1,60 % 1,75 %		Blau F-2R Blue F-2R 2,00 % 2,20 %		Blau F-2G Blue F-2G 3,00 % 3,30 %		Blau F-BL Blue F-BL 1,50 % 1,65 %		
gering low gering low	3-4 2-3	6 5-6	6 5	hoch high hoch high	6 5	6 5	hoch high hoch high	6 5-6	hoch high hoch high	6 5	gering low hoch high	6 5
4-5 2-3	3-4 2-3	6 5-6	6 5	hoch high hoch high	6 5	6 5	hoch high hoch high	6 5-6	hoch high hoch high	6 5	gering low hoch high	6 5
5 4 4	4-5 5 4-5	4-5 4 4-5	5 5 5	hoch high hoch high	4-5 4 5	5 5 5	hoch high hoch high	5 5 5	hoch high hoch high	5 4-5 4-5	5 5 5	5 5 5
4-5 3-4 3	-	4-5 3-4 4-5	-	hoch high hoch high	4-5 4 4-5	-	hoch high hoch high	4-5 4 4-5	hoch high hoch high	4-5 4-5 4-5	4-5 5 5	-
-	5 4-5 5	-	5 4-5 5	hoch high hoch high	-	5 5 5	hoch high hoch high	5 5 5	hoch high hoch high	-	4-5 5 5	5 5 5
4-5 4 4	5 4-5 5	4-5 3-4 5	5 5 5	hoch high hoch high	4-5 4 4-5	5 5 5	hoch high hoch high	4-5 5 5	hoch high hoch high	4-5 4-5 4	5 4-5 4	4-5 5 5
5 5 5	5 5 5	5 4 5	5 5 5	hoch high hoch high	5 5 5	5 5 5	hoch high hoch high	5 4-5 5	hoch high hoch high	4-5 5 5	5 5 5	5 5 5
-	5 5	-	4-5 4	hoch high hoch high	-	3 1-2	hoch high hoch high	4-5 2	hoch high hoch high	-	3 2	3-4 1-2
5 4 5	-	4-5 3-4 5	-	hoch high hoch high	4-5 4-5 5	-	hoch high hoch high	4-5 3-4 5	hoch high hoch high	4-5 2 5	4-5 4 5	-
frei free	frei free	frei free	frei free	frei free	frei free	frei free	frei free	4,5 frei	frei free	frei free	frei free	frei free
frei free	frei free	frei free	frei free	frei free	frei free	frei free	frei free	frei frei	frei frei	frei frei	frei frei	frei frei

BEMACID



BEMACID

FARBSTOFFE | DYESTUFFS

A ADVANCED

BEMACID E-TL

Trichromie mit homogenem Farbaufbau und sehr guter Eignung für den Teppichdruck. | Ternary with homogeneous colour build-up, very suitable for carpet printing.

BEMACID N-TF

Trichromie mit homogenem Farbaufbau und guter Polyamid/Wollverteilung. | Ternary with homogeneous colour build-up and good polyamide/wool distribution.

BEMACID F-T

Trichromie für sicheres und metallfreies Färben mit sehr guten Nassechtheiten. | Ternary for safe metal-free dyeing with very good wet fastness.

B BASIC

BEMACID E

Sehr gut egalisierende Farbstoffe zum Decken von Materialunterschieden mit guten Lichtechtheiten. | Very good levelling dyes for covering material differences with good light fastness properties

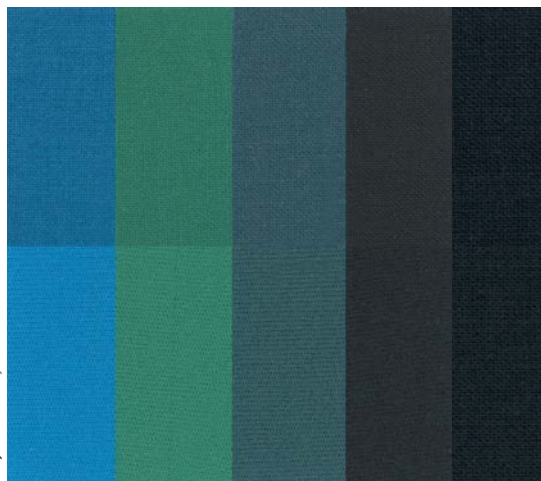
BEMACID N

Guter Farbaufbau bei neutralem pH-Wert. | Good colour build-up with neutral pH value.

BEMACID F

Brillante Farbstoffe mit sehr guten Nassechtheiten, aber mässiger Kombinierbarkeit. | Brilliant dyes with very good wet fastness properties but moderate combinability.

Wolle | Wool
Polyamid | Polyamide



Member of

ETAD
Ecological and
Toxicological
Association
of Dyes and
Organic Pigments
Manufacturers



bluesign
APPROVED



Diese Farbkarte, alle Farbstoffprofile und viele weitere nützliche Informationen finden Sie auch in unserer CHT Textile Dyes App oder online auf: www.cht.com/acid-dyes

This colour shade card, all dyestuff profiles and much more useful information can also be found in our CHT Textile Dyes App or online: www.cht.com/acid-dyes

	WO	PA	
Löslichkeit Solubility	25 °C 90 °C		
Light	1/1 1/12	1/1 1/25	
Wäsche Washing	40 °C	CC WO CO	CC PA CO
	50 °C	CC WO CO	-
	60 °C ¹⁾	-	CC PA CO
Schweiss alkalisch ¹⁾ Perspiration, alkaline ¹⁾	CC WO CO	CC PA CO	
Wasserechtheit ¹⁾ Water fastness ¹⁾	CC WO CO	CC PA CO	
Chlorbadewasser in mg/l Chlorine bath water in mg/l	-	20 50	
Heisswasser 70 °C Hot water 70 °C	CC WO CO	-	
AOX ²⁾	%		
Schwermetallgehalt ³⁾ Heavy metal content ³⁾	Me %		

Türkis F-G
Turquoise F-G
1,50 % 1,50 %
Grün F-VS
Green F-VS
0,60 % 0,65 %
Grün F-2B
Green F-2B
1,60 % 1,75 %
Schwarz F-WL
Black F-WL
3,60 % 3,65 %
Schwarz F-CC
Black F-CC
2,10 % 1,80 %

mittel moderate hoch high		hoch high hoch high		gering low mittel moderate		hoch high hoch high		hoch high hoch high	
5 4-5	3-4 1-2	3-4 3	2 1	6-7 6	6 5	-	-	4-5 -	3-4 -
3 4 4	4-5 5 4-5	3-4 3 5	5 5 5	4-5 3-4 5	5 5 5	5 5 5	5 5 5	4-5 4-5 3-4	5 4-5 4-5
3 4 3-4	-	1-2 4 4-5	-	4 3-4 4-5	-	5 4-5 4	-	4-5 4-5 3	-
-	3-4 4-5 4	-	4 4-5 5	-	4-5 5 5	-	4-5 3-4 5	-	4-5 3 3
3 3 2	4 5 4-5	4-5 3 3	4-5 4 4	4 3-4 4	5 5 5	5 4-5 4	5 5 5	4-5 3-4 3	4-5 4 4-5
5 5 5	4-5 4-5 5	4-5 4-5 5	4-5 3-4 5	5 5 5	5 5 5	5 5 5	5 5 5	5 4-5 4-5	4-5 4-5 4-5
-	1-2 1	-	4 1-2	-	4-5 2-3	-	5 3	-	4-5 4
5 5 5	-	4-5 3 4-5	-	5 3-4 5	-	4-5 3 4-5	-	4-5 3 3-4	-
frei free	frei free	frei free	frei free	frei free	frei free	frei free	frei free	frei free	frei free
Cu 3,5	frei free	frei free	frei free	frei free	frei free	frei free	frei free	frei free	frei free

BEMACID F

ANGABEN ZU DEN ECHTHEITEN

Die in der Farbkarte angegebenen Echtheiten wurden von 1/1 RTT-Färbungen auf Polyamid 6.6 und nicht chlorierter Wolle bestimmt. Ausnahmen sind die Marine- und Schwarzmarken, welche in praxisüblichen Konzentrationen geprüft wurden (Marine 2/1 RTT, Schwarz 3/1 RTT).

▶ Lichtechtheit	DIN EN ISO 105-B02
▶ Waschechtheit 40 °C (WO)	DIN EN ISO 105-C06/A1S
▶ Waschechtheit 40 °C (PA)	DIN EN ISO 105-C06/A2S
▶ Waschechtheit 50 °C	DIN EN ISO 105-C06/B2S
▶ Waschechtheit 60 °C	DIN EN ISO 105-C06/C2S
▶ Schweissechtheit alkalisch	DIN EN ISO 105-E04
▶ Wasserechtheit	DIN EN ISO 105-E01
▶ Chlorbadwasserechtheit	DIN EN ISO 105-E03
▶ Heisswasserechtheit 70 °C	DIN EN ISO 105-E08

ANGABEN ZU DEN LÖSLICHKEITEN

	90 °C	25 °C
hoch	> 50 g/l	> 30 g/l
mittel	25 – 50 g/l	10 – 30 g/l
gering	< 25 g/l	< 10 g/l

ANGABEN ZU DEN ÖKOLOGISCHEN DATEN

Das BEMACID Sortiment erfüllt die Anforderungen an die Grenzwerte für Verunreinigungen oder Nebenprodukte gemäss der ZDHC Manufacturing Restricted Substances List (ZDHC MRSL) vollumfänglich (aktuelle Version 3.0, November 2022, siehe www.roadmaptozero.com).

Farbstoffe können, bedingt durch die Herstellung, ein differentes Aussehen aufweisen. Dies hat jedoch keinen Einfluss auf die Farbe auf dem Textil sowie die färberischen Eigenschaften und Echtheiten.

Mit diesen Angaben informieren wir Sie nach bestem Wissen und Gewissen. Sie zeigen unverbindlich die Eigenschaften unserer Produkte auf. Alle Angaben ohne Gewähr.

A ADVANCED

Unser verbessertes und angepasstes Sortiment für eine vielseitige und wirtschaftliche Verwendung, das hohen Anforderungen genügt.

B BASIC

Unser preiswertes Standardsortiment für normale Anforderungen.

¹⁾ PA nachbehandelt

²⁾ Bestimmungsmethode: DIN 38414-18, Grenzwert: 0,1 %

³⁾ Das Schwermetall ist komplexgebunden und somit Bestandteil des Farbstoffmoleküls.

⁴⁾ Für Wolle nicht empfohlen

DATA ABOUT FASTNESS PROPERTIES

The fastness properties indicated in the colour chart were determined using 1/1 SD dyeings on polyamide 6.6 and non-chlorinated wool. Navy and black brands checked in concentrations normally used in practice are an exception (navy 2/1 SD, black 3/1 SD).

▶ Light fastness	DIN EN ISO 105-B02
▶ Washing fastness 40 °C (WO)	DIN EN ISO 105-C06/A1S
▶ Washing fastness 40 °C (PA)	DIN EN ISO 105-C06/A2S
▶ Washing fastness 50 °C	DIN EN ISO 105-C06/B2S
▶ Washing fastness 60 °C	DIN EN ISO 105-C06/C2S
▶ Perspiration fastness alkaline	DIN EN ISO 105-E04
▶ Water fastness	DIN EN ISO 105-E01
▶ Chlorine bath water fastness	DIN EN ISO 105-E03
▶ Hot water fastness 70 °C	DIN EN ISO 105-E08

INFORMATION ABOUT SOLUBILITY

	90 °C	25 °C
high	> 50 g/l	> 30 g/l
moderate	25 – 50 g/l	10 – 30 g/l
low	< 25 g/l	< 10 g/l

INFORMATION ON THE ECOLOGICAL DATA

The BEMACID range fully complies with the requirements on the limits for impurities or by-products as specified in the ZDHC Manufacturing Restricted Substances List (ZDHC MRSL, current version 3.0, November 2022, refer to www.roadmaptozero.com).

Due to the manufacturing process, dyes can have a different appearance. However, this will have no influence on the colour on the fabric, nor on its colour / fastness properties.

The data contained in this shade card is given to the best of our knowledge and belief. It does not guarantee specific product properties. All information is subject to change without notice.

A ADVANCED

Improved and adapted ranges for versatile and economical use which meet high requirements.

B BASIC

Economical standard range, which meets normal requirements.

¹⁾ PA aftertreated

²⁾ Determination method: DIN 38414-18, limit value: 0.1 %

³⁾ The heavy metal is complexly bonded and thus an integral part of the dye molecule.

⁴⁾ Not recommended for wool



Printed on recycled paper that has been awarded the Blue Angel ecolabel.

04/23_de/en

www.cht.com

CHT
SMART CHEMISTRY
WITH CHARACTER.