

TEXTILE  
SOLUTIONS.

Bezema  
Colour  
Solutions.

**CHT**

SMART CHEMISTRY  
WITH CHARACTER.

## BEMACRON RS

■ ADVANCED

COLORANTS DISPERSÉS  
DÉSTINÉS À LA TEINTURE SÉCURE  
ET RAPIDE DU POLYESTER

# BEMACRON RS

## Colorants

A

### ADVANCED

Gammes améliorées et ajustées pour une utilisation universelle et économique, satisfaisant à des exigences rigoureuses.

## DESCRIPTION DE LA GAMME

### BEMACRON RS

Gamme Rapid-Dyeing universelle pour la teinture par épuisement avec forte capacité de montée du colorant. Grâce à un épuisement rapide du bain et leur bon pouvoir égalisant, les colorants BEMACRON RS permettent une teinture très courte et fournissent une bonne régularité et reproductibilité. Tous les colorants BEMACRON RS possèdent une excellente solidité à la dispersion et conviennent donc parfaitement à la teinture de bobines croisées.

Solidité à la lumière	3/1 1/1 1/12
Solidité aux intempéries	3/1 1/1 1/12
Solidité au lavage à 60 °C <sup>2)</sup>	CC PES PA CO
Solidité à la sueur <sup>2)</sup> alcaline	CC PES PA CO
Eau de bain chlorée 20 mg/l	CC
Solidité à la fixation à la chaleur sèche 180 °C	Dégorgement PES
Recouvrement des différences de matière	
Aptitude aux mélanges	PES/CO PES/WO
Procédé de teinture	HT Carrier Thermosol
AOX <sup>1)</sup>	%
Teneur en métaux lourds	



Jaune RS 0,15 % 0,75 %	Jaune or RS 0,10 % 0,55 %	Orange or RS 0,25 % 1,40 %	Rouge RS 0,15 % 0,85 %	Carmin RS 0,15 % 0,85 %	Rubis RS 0,10 % 0,60 %
6-7 6 4-5	7 7 6	5-6 5-6 5-6	5 5 5	5-6 5 5	7 6-7 6-7
-	-	-	-	-	- 6-7 6-7
5 5 5 5	5 5 5 5	5 4-5 4-5 5	5 5 3 5	4-5 5 3-4 5	5 4-5 3-4 5
5 5 4-5 5	4-5 5 5 5	5 5 4-5 5	4-5 5 5 5	4-5 5 4-5 5	5 5 5 5
4-5	5	4-5	4-5	4-5	3
4	3-4	4	4-5	4-5	3-4
●	●	●	◐	◐	◐
● ○	● ○	● ●	● ○	● ●	● ○
● ● ●	● ● ●	● ● ●	● ● ●	● ● ●	● ● ●
0,3	1,6	3,2	exempt	1,1	exempt
exempt	exempt	exempt	exempt	exempt	exempt

# BEMACRON RS

## Colorants

A

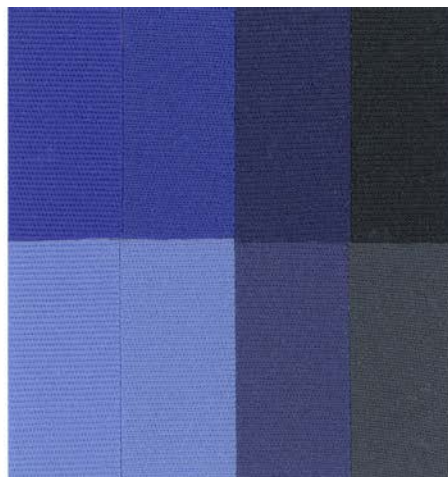
### ADVANCED

Gammes améliorées et ajustées pour une utilisation universelle et économique, satisfaisant à des exigences rigoureuses.

## DESCRIPTION DE LA GAMME

### BEMACRON RS

Gamme Rapid-Dyeing universelle pour la teinture par épuisement avec forte capacité de montée du colorant. Grâce à un épuisement rapide du bain et leur bon pouvoir égalisant, les colorants BEMACRON RS permettent une teinture très courte et fournissent une bonne régularité et reproductibilité. Tous les colorants BEMACRON RS possèdent une excellente solidité à la dispersion et conviennent donc parfaitement à la teinture de bobines croisées.



Solidité à la lumière	3/1 1/1 1/12
Solidité aux intempéries	3/1 1/1 1/12
Solidité au lavage à 60 °C <sup>2)</sup>	CC PES PA CO
Solidité à la sueur <sup>2)</sup> alcaline	CC PES PA CO
Eau de bain chlorée 20 mg/l	CC
Solidité à la fixation à la chaleur sèche 180 °C	Dégorgement PES
Recouvrement des différences de matière	
Aptitude aux mélanges	PES/CO PES/WO
Procédé de teinture	HT Carrier Thermosol
AOX <sup>1)</sup>	%
Teneur en métaux lourds	

Royal RS 0,15 % 0,80 %	Bleu RS 0,20 % 1,15 %	Marine RS 0,75 % 1,50 %	Noir RS 1,30 % 3,90 %
5 5 5	5-6 5 5	5-6 5 5	6 5-6 5
-	-	-	-
4-5 5 3-4 5	5 5 4 5	4-5 4 2-3 4-5	4-5 4 2-3 4-5
5 5 5 5	5 5 5 5	5 5 4-5 5	5 4-5 4 4-5
4-5	4-5	4-5	4-5
3-4	4-5	3-4	3
●	●	●	●
● ○	● ○	● ○	● ○
● ● ●	● ● ●	● ● ●	● ○ ●
0,5	exempt	3,8	4,0
exempt	exempt	exempt	exempt

## Indications concernant les solidités :

Les solidités indiquées dans la cartelle de colorants ont été déterminées sur des teintures réalisées à intensité standard de 1/1 IS sur polyester, à l'exception des marines (2/1 IS) et noirs (3/1 IS). Toutes les solidités indiquées se rapportent aux teintures de chaque colorant pris à part.

Solidité à la lumière	DIN EN ISO 105-B02
Solidité aux intempéries	DIN EN ISO 105-B04
Solidité au lavage à 60 °C	DIN EN ISO 105-C06/C2S
Solidité à la sueur	DIN EN ISO 105-E04
Solidité à l'eau chlorée	DIN EN ISO 105-E03
Solidité à la fixation à la chaleur sèche	DIN EN ISO 105-P01

## Recouvrement des différences de matière :

- Ces colorants égalisent très bien les effets de lignage dus à la matière.
- Selon la nuance et l'intensité, ces colorants ne peuvent pas toujours couvrir entièrement les différences de texturation et de matière.
- Ces colorants ne peuvent pas compenser les irrégularités de la matière.

## Aptitude aux mélanges :

- approprié
- approprié sous certaines conditions
- ne convient

## Procédé de teinture :

HT	Haute température (130 °C)
Carrier	Teinture à 98 – 110 °C avec ajout de «carrier»
Thermosol	Procédé continu

- recommandé
- recommandé sous certaines conditions
- non recommandé

<sup>1)</sup> Méthode de détermination: DIN EN 1485

<sup>2)</sup> postfixage 30 s à 180 °C

La gamme de BEMACRON RS correspond complètement aux limites spécifiées conformément à MRSL du ZDHC (édition actuelle 1.1, décembre 2015, voir sous [www.roadmaptozero.com](http://www.roadmaptozero.com)).

Les colorants peuvent présenter des aspects variables en fonction de la production. Cela n'a cependant aucune influence sur la couleur obtenue sur le textile ni sur les propriétés de teinture et solidités.

Ces informations représentent l'état de nos connaissances actuelles. Elles renseignent sur les propriétés de nos produits sans constituer un engagement. Sous toutes réserves.

02/2018\_fr

**CHT**  
SMART CHEMISTRY  
WITH CHARACTER.

[www.cht.com](http://www.cht.com)