

TEXTILE  
SOLUTIONS.

Bezema  
Colour  
Solutions.

**CHT**  
SMART CHEMISTRY  
WITH CHARACTER.

## BEMACRON RS

■ ADVANCED

DISPERSIONSFARBSTOFFE  
FÜR SICHERE UND SCHNELLE  
POLYESTERFÄRBUNGEN

# BEMACRON RS

## Farbstoffe

A

### ADVANCED

Verbesserte und angepasste Sortimente für eine vielseitige und wirtschaftliche Verwendung, welche hohen Anforderungen genügt.

## SORTIMENTS-BESCHREIBUNG

### BEMACRON RS

Universell einsetzbare Rapid-Dyeing Gamme für das Ausziehverfahren mit hohem Farbaufbauvermögen. Durch den frühen Badauszug und das gute Egalisiervermögen ermöglichen die BEMACRON RS Farbstoffe ein sehr kurzes Färbeverfahren mit guter Egalität und Reproduzierbarkeit. Alle BEMACRON RS Farbstoffe haben eine ausgezeichnete Dispersionsstabilität und eignen sich dadurch bestens für das Färben von Kreuzspulen.



Lichtechtheit	3/1 1/1 1/12
Wetterechtheit	3/1 1/1 1/12
Waschechtheit 60 °C <sup>2)</sup>	CC PES PA CO
Schweissechtheit <sup>2)</sup> alkalisch	CC PES PA CO
Chlorbadewasser 20 mg/l	CC
Trockenhitze-fixier- echtheit 180 °C	Anbluten PES
Decken von Materialunterschieden	
Eignung für Mischungen	PES/CO PES/WO
Färbeverfahren	HT Carrier Thermosol
AOX <sup>1)</sup>	%
Schwermetallgehalt	

Gelb RS 0,15 % 0,75 %	Goldgelb RS 0,10 % 0,55 %	Goldorange RS 0,25 % 1,40 %	Rot RS 0,15 % 0,85 %	Karmin RS 0,15 % 0,85 %	Rubin RS 0,10 % 0,60 %
6-7 6 4-5	7 7 6	5-6 5-6 5-6	5 5 5	5-6 5 5	7 6-7 6-7
-	-	-	-	-	- 6-7 6-7
5 5 5 5	5 5 5 5	5 4-5 4-5 5	5 5 3 5	4-5 5 3-4 5	5 4-5 3-4 5
5 5 4-5 5	4-5 5 5 5	5 5 4-5 5	4-5 5 5 5	4-5 5 4-5 5	5 5 5 5
4-5	5	4-5	4-5	4-5	3
4	3-4	4	4-5	4-5	3-4
●	●	●	◐	◐	◐
● ○	● ○	● ●	● ○	● ●	● ○
● ● ●	● ● ●	● ● ●	● ● ●	● ● ●	● ● ●
0,3	1,6	3,2	frei	1,1	frei
frei	frei	frei	frei	frei	frei

# BEMACRON RS

## Farbstoffe

A

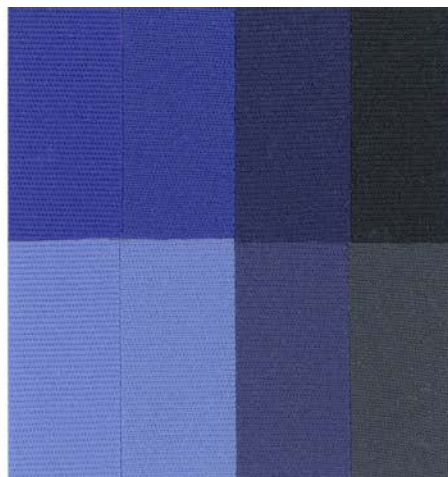
### ADVANCED

Verbesserte und angepasste Sortimente für eine vielseitige und wirtschaftliche Verwendung, welche hohen Anforderungen genügt.

## SORTIMENTSBEREICH

### BEMACRON RS

Universell einsetzbare Rapid-Dyeing Gamme für das Ausziehverfahren mit hohem Farbaufbauvermögen. Durch den frühen Badauszug und das gute Egalisiervermögen ermöglichen die BEMACRON RS Farbstoffe ein sehr kurzes Färbeverfahren mit guter Egalität und Reproduzierbarkeit. Alle BEMACRON RS Farbstoffe haben eine ausgezeichnete Dispersionsstabilität und eignen sich dadurch bestens für das Färben von Kreuzspulen.



Lichtechtheit	3/1 1/1 1/12
Wetterechtheit	3/1 1/1 1/12
Waschechtheit 60 °C <sup>2)</sup>	CC PES PA CO
Schweissechtheit <sup>2)</sup> alkalisch	CC PES PA CO
Chlorbadewasser 20 mg/l	CC
Trockenhitze-fixier- echtheit 180 °C	Anbluten PES
Decken von Materialunterschieden	
Eignung für Mischungen	PES/CO PES/WO
Färbeverfahren	HT Carrier Thermosol
AOX <sup>1)</sup>	%
Schwermetallgehalt	

Royal RS 0,15 % 0,80 %	Blau RS 0,20 % 1,15 %	Marine RS 0,75 % 1,50 %	Schwarz RS 1,30 % 3,90 %
5 5 5	5-6 5 5	5-6 5 5	6 5-6 5
-	-	-	-
4-5 5 3-4 5	5 5 4 5	4-5 4 2-3 4-5	4-5 4 2-3 4-5
5 5 5 5	5 5 5 5	5 5 4-5 5	5 4-5 4 4-5
4-5	4-5	4-5	4-5
3-4	4-5	3-4	3
●	●	●	●
● ○	● ○	● ○	● ○
● ● ●	● ● ●	● ● ●	● ○ ●
0,5	frei	3,8	4,0
frei	frei	frei	frei

## Angaben zu den Echtheiten:

Die in der Farbkarte angegebenen Echtheiten wurden von 1/1 RTT-Färbungen auf Polyester bestimmt. Ausnahmen sind die Marinefarbstoffe (2/1 RTT) und Schwarzfarbstoffe (3/1 RTT). Alle dargestellten Echtheiten beziehen sich auf Ausfärbungen der Einzelfarbstoffe.

Lichtechtheit	DIN EN ISO 105-B02
Wetterechtheit	DIN EN ISO 105-B04
Waschechtheit 60 °C	DIN EN ISO 105-C06/C2S
Schweissechtheit	DIN EN ISO 105-E04
Chlorbadwasserechtheit	DIN EN ISO 105-E03
Trockenhitzechtheit	DIN EN ISO 105-P01

## Decken von Materialunterschieden:

- Diese Farbstoffe gleichen materialbedingte Streifigkeiten sehr gut aus.
- Je nach Nuance und Farbtiefe können diese Farbstoffe Texturier- und sonstige Materialunterschiede nicht vollkommen abdecken.
- Diese Farbstoffe können Differenzen im Material nicht ausgleichen.

## Eignung für Mischungen:

- geeignet
- bedingt geeignet
- nicht geeignet

## Färbeverfahren:

HT	Hochtemperaturverfahren (130 °C)
Carrier	Färbeverfahren bei 98 – 110 °C mit Zusatz von Carrier
Thermosol	Kontinueverfahren

- empfohlen
- bedingt empfohlen
- nicht empfohlen

<sup>1)</sup> Bestimmungsmethode: DIN EN 1485

<sup>2)</sup> nachfixiert 30 s bei 180 °C

Das BEMACRON RS Sortiment erfüllt die Anforderungen an die Grenzwerte für Verunreinigungen oder Nebenprodukte gemäss MRSL der ZDHC vollumfänglich (aktuelle Version 1.1, Dezember 2015, siehe [www.roadmaptozero.com](http://www.roadmaptozero.com)).

Farbstoffe können, bedingt durch die Herstellung, ein differentes Aussehen aufweisen. Dies hat jedoch keinen Einfluss auf die Farbe auf dem Textil sowie die färberischen Eigenschaften und Echtheiten.

Mit diesen Angaben informieren wir Sie nach bestem Wissen und Gewissen. Sie zeigen unverbindlich die Eigenschaften unserer Produkte auf. Alle Angaben ohne Gewähr.

02/2018\_de

**CHT**  
SMART CHEMISTRY  
WITH CHARACTER.

[www.cht.com](http://www.cht.com)