

TEXTILE
SOLUTIONS.

Bezema
Colour
Solutions.

CHT
SMART CHEMISTRY
WITH CHARACTER.

BEMACRON S/SE/E

■ BASIC

COLORANTS DISPERSÉS POUR LES
TEINTURES DES FIBRES POLYESTER
POLYVALENTES ET ÉCONOMIQUES

BEMACRON S/SE/E

Colorants

B

BASIC

Gamme standard économique et conforme aux exigences normales.

DESCRIPTION DE LA GAMME

BEMACRON S

Colorants standard stables à la sublimation, avec un bon rapport prix-performances.

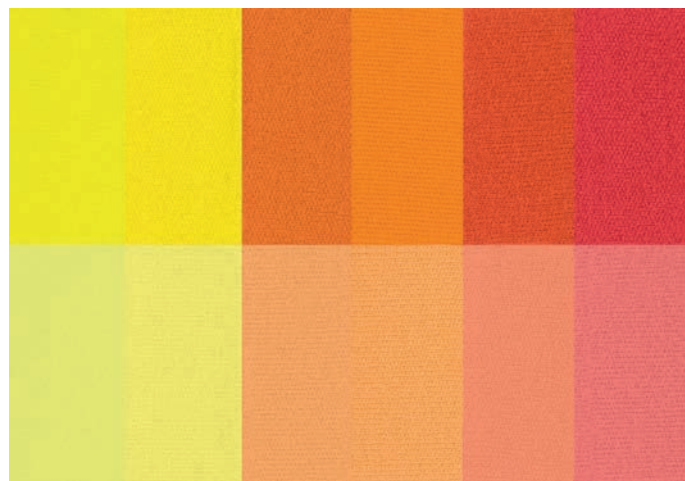
BEMACRON SE

Colorants de base aisément combinables.

BEMACRON E

Colorants à petites molécules présentant un bon pouvoir migrant. Utilisable à température d'ébullition avec accélérateur de teinture pour des nuances claires et moyennes. Grâce à leur grande stabilité à la réduction, ces colorants sont particulièrement indiqués pour la teinture de mélanges PES/WO.

Solidité à la lumière	3/1 1/1 1/12
Solidité aux intempéries	3/1 1/1 1/12
Solidité au lavage à 60 °C ²¹	CC PES PA CO
Solidité à la sueur ²¹ alcaline	CC PES PA CO
Eau de bain chlorée 20 mg/l	CC
Solidité à la fixation à la chaleur sèche 180 °C	Dégorgement PES
Recouvrement des différences de matière	
Aptitude aux mélanges	PES/CO PES/WO
Procédé de teinture	HT Carrier Thermosol
AOX ¹¹	%
Teneur en métaux lourds	



Jaune S-6GF 0,15 % 0,9 %	Jaune S-4G 0,1 % 0,5 %	Brun Jaune S-2RFL 0,2 % 1,2 %	Orange S-G 0,2 % 1,1 %	Écarlate S-6FL 0,2 % 1,3 %	Écarlate S-BWFL 0,2 % 1,4 %
>7	>7	7	6	6-7	5-6
>7	>7	7	6	6	5
>7	7	7	5-6	6	5
-	-	-	-	-	-
7	-	7	-	-	-
7	-	7	-	-	-
5	4-5	5	4-5	5	5
5	5	5	5	5	5
4-5	5	4-5	5	4	4-5
5	5	5	4-5	5	5
5	5	5	4-5	4-5	5
4-5	5	5	5	5	4-5
4-5	5	5	4-5	5	4-5
4-5	5	5	5	5	4-5
4-5	5	5	4-5	4-5	4
3-4	4	4	4-5	4	4
●	●	●	●	●	●
●	●	●	●	●	●
●	●	●	●	●	●
○	○	●	●	●	○
●	●	●	●	●	●
exempt	exempt	6,3	exempt	2,2	exempt
exempt	exempt	exempt	exempt	exempt	exempt

BEMACRON S/SE/E

Colorants

B

BASIC

Gamme standard économique et conforme aux exigences normales.

DESCRIPTION DE LA GAMME

BEMACRON S

Colorants standard stables à la sublimation, avec un bon rapport prix-performances.

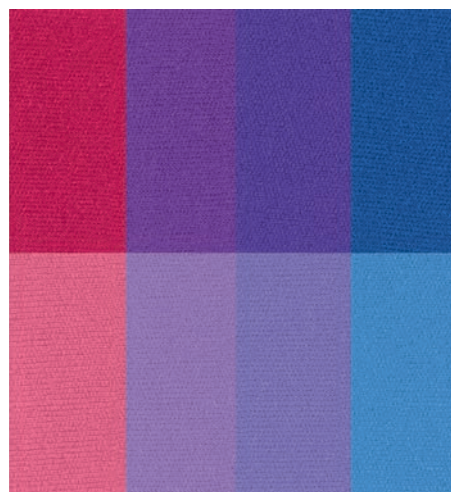
BEMACRON SE

Colorants de base aisément combinables.

BEMACRON E

Colorants à petites molécules présentant un bon pouvoir migrant. Utilisable à température d'ébullition avec accélérateur de teinture pour des nuances claires et moyennes. Grâce à leur grande stabilité à la réduction, ces colorants sont particulièrement indiqués pour la teinture de mélanges PES/WO.

Solidité à la lumière	3/1 1/1 1/12
Solidité aux intempéries	3/1 1/1 1/12
Solidité au lavage à 60 °C ²¹	CC PES PA CO
Solidité à la sueur ²¹ alcaline	CC PES PA CO
Eau de bain chlorée 20 mg/l	CC
Solidité à la fixation à la chaleur sèche 180 °C	Dégorgement PES
Recouvrement des différences de matière	
Aptitude aux mélanges	PES/CO PES/WO
Procédé de teinture	HT Carrier Thermosol
AOX ¹¹	%
Teneur en métaux lourds	



Rubis S-2GFL 0,2 % 1,1 %	Violet S-3RL 0,1 % 0,6 %	Violet S-BLF 0,3 % 1,7 %	Bleu S-BGL 0,2 % 1,2 %
6-7 6 6	6 5-6 5-5	>7 >7 >7	6-7 6-7 6-7
-	-	- 6-7 6-7	-
5 5 3-4 4-5	5 5 4-5 5	5 5 3-4 5	4-5 4-5 2 4-5
5 5 5 5	5 5 5 5	5 5 5 5	4-5 4-5 4-5 4-5
4	4	5	4-5
4-5	3	4-5	4-5
●	●	●	●
● ●	● ●	● ●	● ●
● ● ●	● ● ●	● ● ●	● ● ●
2,1	exempt	exempt	exempt
exempt	exempt	exempt	exempt

BEMACRON S Colorants

BEMACRON S/SE/E

Colorants

B

BASIC

Gamme standard économique et conforme aux exigences normales.

DESCRIPTION DE LA GAMME

BEMACRON S

Colorants standard stables à la sublimation, avec un bon rapport prix-performances.

BEMACRON SE

Colorants de base aisément combinables.

BEMACRON E

Colorants à petites molécules présentant un bon pouvoir migrant. Utilisable à température d'ébullition avec accélérateur de teinture pour des nuances claires et moyennes. Grâce à leur grande stabilité à la réduction, ces colorants sont particulièrement indiqués pour la teinture de mélanges PES/WO.

Solidité à la lumière	3/1 1/1 1/12
Solidité aux intempéries	3/1 1/1 1/12
Solidité au lavage à 60 °C ²¹	CC PES PA CO
Solidité à la sueur ²¹ alcaline	CC PES PA CO
Eau de bain chlorée 20 mg/l	CC
Solidité à la fixation à la chaleur sèche 180 °C	Dégorgement PES
Recouvrement des différences de matière	
Aptitude aux mélanges	PES/CO PES/WO
Procédé de teinture	HT Carrier Thermosol
AOX ¹¹	%
Teneur en métaux lourds	



Bleu S-BB 0,1 % 0,5 %	Turquoise S-GF 0,4 % 4,0 %	Marine S-2GL 0,8 % 1,6 %	Marine S-3L 0,9 % 1,8 %	Noir S-3L 1,4 % 4,2 %	Noir S-TL 0,9 % 2,7 %
6 6 6	>7 >7 >7	5-6 5 5	7 6-7 6-7	7 6-7 6-7	5-6 5 5
-	- 6-7 6-7	-	7 6-7 -	7 6-7 -	-
4-5 4-5 3-4 4-5	5 5 4 5	5 4-5 2-3 4-5	4-5 5 4 5	5 4-5 3-4 5	4-5 4-5 3-4 4-5
4-5 5 5 5	5 5 5 5	4-5 4-5 4-5 4-5	5 5 4-5 5	5 5 4-5 4-5	5 5 4-5 5
4-5	5	4-5	5	4-5	4-5
4-5	3-4	4-5	4	3-4	4
●	●	●	●	●	○
● ○	● ●	● ○	● ○	● ○	● ○
● ○ ●	● ○ ●	● ○ ●	● ○ ●	● ○ ●	● ○ ●
exempt	exempt	1,9	1,1	2,2	3,1
exempt	exempt	exempt	exempt	exempt	exempt

BEMACRON S/SE/E

Colorants

B

BASIC

Gamme standard économique et conforme aux exigences normales.

DESCRIPTION DE LA GAMME

BEMACRON S

Colorants standard stables à la sublimation, avec un bon rapport prix-performances.

BEMACRON SE

Colorants de base aisément combinables.

BEMACRON E

Colorants à petites molécules présentant un bon pouvoir migrant. Utilisable à température d'ébullition avec accélérateur de teinture pour des nuances claires et moyennes. Grâce à leur grande stabilité à la réduction, ces colorants sont particulièrement indiqués pour la teinture de mélanges PES/WO.

Solidité à la lumière	3/1 1/1 1/12
Solidité aux intempéries	3/1 1/1 1/12
Solidité au lavage à 60 °C ²¹	CC PES PA CO
Solidité à la sueur ²¹ alcaline	CC PES PA CO
Eau de bain chlorée 20 mg/l	CC
Solidité à la fixation à la chaleur sèche 180 °C	Dégorgement PES
Recouvrement des différences de matière	
Aptitude aux mélanges	PES/CO PES/WO
Procédé de teinture	HT Carrier Thermosol
AOX ¹¹	%
Teneur en métaux lourds	

Jaune SE-RDL 0,1 % 0,8 %	Jaune SE-LF 0,4 % 2,8 %	Rouge SE-4G 0,3 % 1,6 %	Rouge SE-RDL 0,1 % 0,8 %	Rose SE-REL 0,4 % 2,7 %	Rouge SE-LF 0,55 % 3,4 %
7 7 6-7	5-6 6-7 7	4 4 3-4	5-6 5 5	6 6 >7	7 7 7
-	- 6-7 7	-	-	- 6 7	6-7 6-7 6
4-5 5 4-5 5	5 5 4-5 5	5 4-5 4 4-5	4-5 4-5 3 5	4-5 4-5 2-3 4-5	5 4-5 2-3 4-5
4-5 4-5 3-4 4-5	5 4-5 4-5 5	4-5 5 4-5 5	4-5 5 5 5	5 4-5 4-5 4-5	5 4-5 4 4-5
4-5	5	4-5	4	5	5
3	3	4-5	5	2-3	4-5
●	●	●	●	●	●
● ○	● ●	● ●	● ○	● ●	● ●
● ● ●	● ○ ●	● ○ ●	● ○ ●	● ● ●	● ○ ●
2,1	exempt	5,4	exempt	exempt	exempt
exempt	exempt	exempt	exempt	exempt	exempt

BEMACRON S/SE/E

Colorants

B

BASIC

Gamme standard économique et conforme aux exigences normales.

DESCRIPTION DE LA GAMME

BEMACRON S

Colorants standard stables à la sublimation, avec un bon rapport prix-performances.

BEMACRON SE

Colorants de base aisément combinables.

BEMACRON E

Colorants à petites molécules présentant un bon pouvoir migrant. Utilisable à température d'ébullition avec accélérateur de teinture pour des nuances claires et moyennes. Grâce à leur grande stabilité à la réduction, ces colorants sont particulièrement indiqués pour la teinture de mélanges PES/WO.

Solidité à la lumière	3/1 1/1 1/12
Solidité aux intempéries	3/1 1/1 1/12
Solidité au lavage à 60 °C ²¹	CC PES PA CO
Solidité à la sueur ²¹ alcaline	CC PES PA CO
Eau de bain chlorée 20 mg/l	CC
Solidité à la fixation à la chaleur sèche 180 °C	Dégorgement PES
Recouvrement des différences de matière	
Aptitude aux mélanges	PES/CO PES/WO
Procédé de teinture	HT Carrier Thermosol
AOX ¹¹	%
Teneur en métaux lourds	



Rouge SE-3B 0,1 % 0,6 %	Bleu SE-LF 0,4 % 2,5 %	Bleu SE-RDL 0,2 % 1,2 %	Marine SE-MR ³¹ 0,6 % 1,2 %
5 5 5	>7 >7 >7	6 6 6	5-6 5 4-5
-	- 7 7	-	-
5 5 4 5	4-5 5 3-4 5	5 4-5 3 5	5 4 3 4-5
5 5 4-5 5	5 5 5 5	5 5 5 5	5 5 4 5
4-5	5	4-5	5
4	4	4	4-5
●	●	●	●
● ●	● ●	● ●	● ●
● ○ ●	● ○ ●	● ○ ●	● ● ●
exempt	exempt	1,9	2,4
exempt	exempt	exempt	exempt

BEMACRON SE Colorants

BEMACRON S/SE/E

Colorants

B

BASIC

Gamme standard économique et conforme aux exigences normales.

DESCRIPTION DE LA GAMME

BEMACRON S

Colorants standard stables à la sublimation, avec un bon rapport prix-performances.

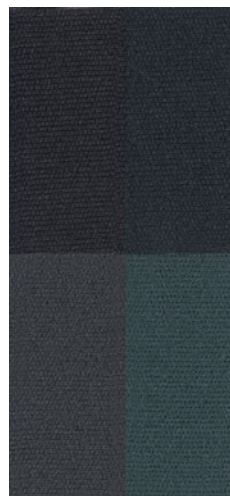
BEMACRON SE

Colorants de base aisément combinables.

BEMACRON E

Colorants à petites molécules présentant un bon pouvoir migrant. Utilisable à température d'ébullition avec accélérateur de teinture pour des nuances claires et moyennes. Grâce à leur grande stabilité à la réduction, ces colorants sont particulièrement indiqués pour la teinture de mélanges PES/WO.

Solidité à la lumière	3/1 1/1 1/12
Solidité aux intempéries	3/1 1/1 1/12
Solidité au lavage à 60 °C ²⁾	CC PES PA CO
Solidité à la sueur ²⁾ alcaline	CC PES PA CO
Eau de bain chlorée 20 mg/l	CC
Solidité à la fixation à la chaleur sèche 180 °C	Dégorgement PES
Recouvrement des différences de matière	
Aptitude aux mélanges	PES/CO PES/WO
Procédé de teinture	HT Carrier Thermosol
AOX ¹⁾	%
Teneur en métaux lourds	



Noir SE-MR ³⁾ 0,6 % 1,8 %	Noir SE-RD2R 0,7 % 2,1 %
5 4 4	5 4 4
-	-
5 4 2-3 4-5	5 4 2-3 4-5
5 4-5 4-5 4-5	5 5 4-5 5
5	4-5
3-4	3
●	●
● ●	● ●
● ● ●	● ○ ●
2,0	2,1
exempt	exempt

BEMACRON S/SE/E

Colorants

B

BASIC

Gamme standard économique et conforme aux exigences normales.

DESCRIPTION DE LA GAMME

BEMACRON S

Colorants standard stables à la sublimation, avec un bon rapport prix-performances.









BEMACRON SE

Colorants de base aisément combinables.

BEMACRON E

Colorants à petites molécules présentant un bon pouvoir migrant. Utilisable à température d'ébullition avec accélérateur de teinture pour des nuances claires et moyennes. Grâce à leur grande stabilité à la réduction, ces colorants sont particulièrement indiqués pour la teinture de mélanges PES/WO.

Solidité à la lumière	3/1 1/1 1/12
Solidité aux intempéries	3/1 1/1 1/12
Solidité au lavage à 60 °C ²¹	CC PES PA CO
Solidité à la sueur ²¹ alcaline	CC PES PA CO
Eau de bain chlorée 20 mg/l	CC
Solidité à la fixation à la chaleur sèche 180 °C	Dégorgement PES
Recouvrement des différences de matière	
Aptitude aux mélanges	PES/CO PES/WO
Procédé de teinture	HT Carrier Thermosol
AOX ¹¹	%
Teneur en métaux lourds	

				
				
	Jaune E-3GL 0,1 % 0,6 %	Rouge E-FBL 0,3 % 1,6 %	Bleu E-FBL 150 0,2 % 1,3 %	Noir E-RD 0,9 % 2,7 %
	7 7 7	5-6 5-6 6-7	7 7 7	5-6 5 4-5
	-	-	- 6 6-7	-
	5 4-5 3 4-5	5 4-5 3 4-5	4-5 4-5 2 4-5	4-5 4-5 3 4-5
	5 4-5 4-5 5	5 5 5 5	4-5 4-5 4-5 4-5	5 4-5 4-5 5
	4-5	5	4-5	5
	1	1	2-3	2-3
	●	●	●	◐
	● ●	● ●	● ●	● ●
	● ● ○	● ● ○	● ● ○	● ● ○
	exempt	exempt	3,8	5,2
	exempt	exempt	exempt	exempt

BEMACRON E Colorants

¹⁾ Méthode de détermination : DIN EN 1485.

²⁾ postfixage 30 s à 180 °C

³⁾ Cette offre n'est pas valable dans les pays suivants:
Canada, Chine, Hongkong, Indonésie, Japon, Taïwan, USA.

La gamme de BEMACRON S/SE/E correspond complètement aux limites spécifiées conformément à MRSL du ZDHC (édition actuelle 1.1, décembre 2015, voir sous www.roadmaptozero.com).

Indications concernant les solidités :

Les solidités indiquées dans la cartelle de colorants ont été déterminées sur des teintures réalisées à intensité standard de 1/1 IS sur polyester, à l'exception des marines (2/1 IS) et noirs (3/1 IS). Toutes les solidités indiquées se rapportent aux teintures de chaque colorant pris à part.

Solidité à la lumière	DIN EN ISO 105-B02
Solidité aux intempéries	DIN EN ISO 105-B04
Solidité au lavage à 60 °C	DIN EN ISO 105-C06/C2S
Solidité à la sueur	DIN EN ISO 105-E04
Solidité à l'eau chlorée	DIN EN ISO 105-E03
Solidité à la fixation à la chaleur sèche	DIN EN ISO 105-P01

Recouvrement des différences de matière :

- Ces colorants égalisent très bien les effets de lignage dus à la matière.
- Selon la nuance et l'intensité, ces colorants ne peuvent pas toujours couvrir entièrement les différences de texturation et de matière.
- Ces colorants ne peuvent pas compenser les irrégularités de la matière.

Aptitude aux mélanges :

- approprié
- approprié sous certaines conditions
- ne convient

Procédé de teinture :

HT	Haute température (130 °C)
Carrier	Teinture à 98 – 110 °C avec ajout de « carrier »
Thermosol	Procédé continu

- recommandé
- recommandé sous certaines conditions
- non recommandé

Les teintures sur polyester présentées dans la cartelle de colorants correspondent à une concentration de 1/1 et 1/6 IS, à l'exception des marines (1/1 et 2/1 IS) et noirs (1/1 et 3/1 IS).

Les colorants peuvent présenter des aspects variables en fonction de la production. Cela n'a cependant aucune influence sur la couleur obtenue sur le textile ni sur les propriétés de teinture et solidités. L'intensité est en général réglée sur 100 %. Les nuances sont indiquées dans la feuille annexe actuelle « Formes commerciales ».

Ces informations représentent l'état de nos connaissances actuelles. Elles renseignent sur les propriétés de nos produits sans constituer un engagement. Sous toutes réserves.

01/2018_1r

CHT

SMART CHEMISTRY
WITH CHARACTER.

www.cht.com