

TEXTILE  
SOLUTIONS.

Bezema  
Colour  
Solutions.

**CHT**

SMART CHEMISTRY  
WITH CHARACTER.

## BEMACRON S/SE/E

■ BASIC

DISPERSIONSFARBSTOFFE FÜR  
VIELSEITIGE UND WIRTSCHAFTLICHE  
POLYESTERFÄRBUNGEN

# BEMACRON S/SE/E

## Farbstoffe

**B**

### BASIC

Preiswerte, den normalen Anforderungen genügende Standardsortimente.

### SORTIMENTS-BESCHREIBUNG

#### BEMACRON S

Sublimierrechte Standardfarbstoffe mit gutem Preis-Leistungs-Verhältnis.

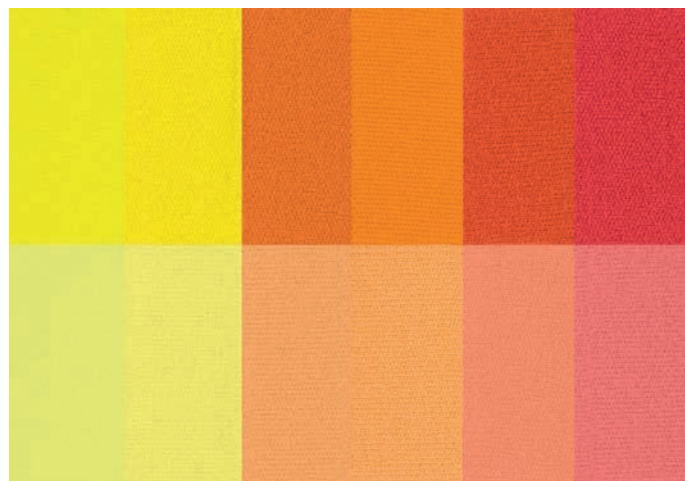
#### BEMACRON SE

Gut kombinierbare Basisfarbstoffe.

#### BEMACRON E

Kleinmolekulare Farbstoffe mit gutem Migriervermögen. Mit Färbebeschleuniger in hellen und mittleren Nuancen färbbar bei Kochtemperatur. Durch die hohe Reduktionsstabilität sind die Farbstoffe besonders geeignet zum Färben von PES/WO-Mischungen.

Lichtechtheit	3/1 1/1 1/12
Wetterechtheit	3/1 1/1 1/12
Waschechtheit 60 °C <sup>2)</sup>	CC PES PA CO
Schweissechtheit <sup>2)</sup> alkalisch	CC PES PA CO
Chlorbadewasser 20 mg/l	CC
Trockenhitze-fixier-echtheit 180 °C	Anbluten PES
Decken von Materialunterschieden	
Eignung für Mischungen	PES/CO PES/WO
Färbeverfahren	HT Carrier Thermosol
AOX <sup>1)</sup>	%
Schwermetallgehalt	



Gelb S-6GF 0,15 % 0,9 %	Gelb S-4G 0,1 % 0,5 %	Gelbbraun S-2RFL 0,2 % 1,2 %	Orange S-G 0,2 % 1,1 %	Scharlach S-GFL 0,2 % 1,3 %	Scharlach S-BWFL 0,2 % 1,4 %
>7	>7	7	6	6-7	5-6
>7	>7	7	6	6	5
>7	7	7	5-6	6	5
-	-	-	-	-	-
7	7	7	7	7	7
5	4-5	5	4-5	5	5
5	5	5	5	5	5
4-5	5	4-5	5	4	4-5
5	5	5	4-5	5	5
5	5	5	4-5	4-5	5
4-5	5	5	5	5	4-5
4-5	5	5	4-5	5	4-5
4-5	5	5	5	5	4-5
4-5	5	5	4-5	4-5	4
3-4	4	4	4-5	4	4
●	●	●	●	●	●
●	●	●	●	●	●
●	●	●	●	●	●
○	○	●	●	●	○
●	●	●	●	●	●
frei	frei	6,3	frei	2,2	frei
frei	frei	frei	frei	frei	frei

# BEMACRON S/SE/E

## Farbstoffe

**B**

### BASIC

Preiswerte, den normalen Anforderungen genügende Standardsortimente.

### SORTIMENTS-BESCHREIBUNG

#### BEMACRON S

Sublimierrechte Standardfarbstoffe mit gutem Preis-Leistungs-Verhältnis.

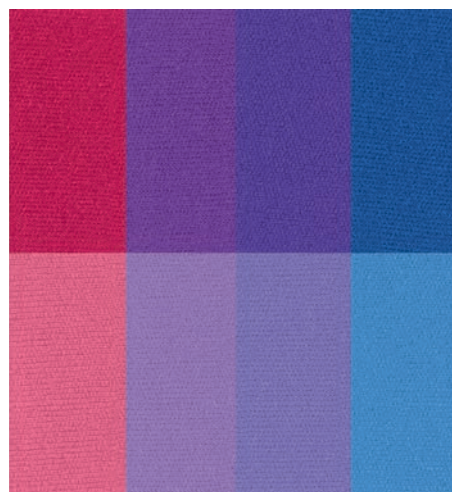
#### BEMACRON SE

Gut kombinierbare Basisfarbstoffe.

#### BEMACRON E

Kleinmolekulare Farbstoffe mit gutem Migriervermögen. Mit Färbebeschleuniger in hellen und mittleren Nuancen färbbar bei Kochtemperatur. Durch die hohe Reduktionsstabilität sind die Farbstoffe besonders geeignet zum Färben von PES/WO-Mischungen.

Lichtechtheit	3/1 1/1 1/12
Wetterechtheit	3/1 1/1 1/12
Waschechtheit 60 °C <sup>2)</sup>	CC PES PA CO
Schweissechtheit <sup>2)</sup> alkalisch	CC PES PA CO
Chlorbadewasser 20 mg/l	CC
Trockenhitze-fixier-echtheit 180 °C	Anbluten PES
Decken von Materialunterschieden	
Eignung für Mischungen	PES/CO PES/WO
Färbeverfahren	HT Carrier Thermosol
AOX <sup>1)</sup>	%
Schwermetallgehalt	



Rubin S-2GFL 0,2 % 1,1 %	Violett S-3RL 0,1 % 0,6 %	Violett S-BLF 0,3 % 1,7 %	Blau S-BGL 0,2 % 1,2 %
6-7 6 6	6 5-6 5-5	>7 >7 >7	6-7 6-7 6-7
-	-	- 6-7 6-7	-
5 5 3-4 4-5	5 5 4-5 5	5 5 3-4 5	4-5 4-5 2 4-5
5 5 5 5	5 5 5 5	5 5 5 5	4-5 4-5 4-5 4-5
4	4	5	4-5
4-5	3	4-5	4-5
●	●	●	●
● ●	● ●	● ●	● ●
● ● ●	● ● ●	● ● ●	● ● ●
2,1	frei	frei	frei
frei	frei	frei	frei

BEMACRON S Farbstoffe

# BEMACRON S/SE/E

## Farbstoffe

**B**

### BASIC

Preiswerte, den normalen Anforderungen genügende Standardsortimente.

## SORTIMENTS-BESCHREIBUNG

### BEMACRON S

Sublimiererechte Standardfarbstoffe mit gutem Preis-Leistungs-Verhältnis.

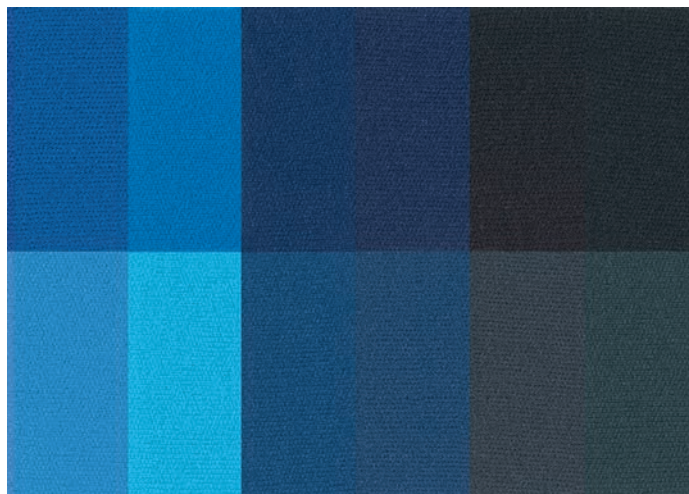
### BEMACRON SE

Gut kombinierbare Basisfarbstoffe.

### BEMACRON E

Kleinmolekulare Farbstoffe mit gutem Migriervermögen. Mit Färbebeschleuniger in hellen und mittleren Nuancen färbbar bei Kochtemperatur. Durch die hohe Reduktionsstabilität sind die Farbstoffe besonders geeignet zum Färben von PES/WO-Mischungen.

Lichtechtheit	3/1 1/1 1/12
Wetterechtheit	3/1 1/1 1/12
Waschechtheit 60 °C <sup>2)</sup>	CC PES PA CO
Schweissechtheit <sup>2)</sup> alkalisch	CC PES PA CO
Chlorbadewasser 20 mg/l	CC
Trockenhitze-fixier-echtheit 180 °C	Anbluten PES
Decken von Materialunterschieden	
Eignung für Mischungen	PES/CO PES/WO
Färbeverfahren	HT Carrier Thermosol
AOX <sup>1)</sup>	%
Schwermetallgehalt	



Blau S-BB 0,1 % 0,5 %	Türkis S-GF 0,4 % 4,0 %	Marine S-2GL 0,8 % 1,6 %	Marine S-3L 0,9 % 1,8 %	Schwarz S-3L 1,4 % 4,2 %	Schwarz S-TL 0,9 % 2,7 %
6 6 6	>7 >7 >7	5-6 5 5	7 6-7 6-7	7 6-7 6-7	5-6 5 5
-	- 6-7 6-7	-	7 6-7 -	7 6-7 -	-
4-5 4-5 3-4 4-5	5 5 4 5	5 4-5 2-3 4-5	4-5 5 4 5	5 4-5 3-4 5	4-5 4-5 3-4 4-5
4-5 5 5 5	5 5 5 5	4-5 4-5 4-5 4-5	5 5 4-5 5	5 5 4-5 4-5	5 5 4-5 5
4-5	5	4-5	5	4-5	4-5
4-5	3-4	4-5	4	3-4	4
●	●	●	●	●	○
● ○	● ●	● ○	● ○	● ○	● ○
● ○ ●	● ○ ●	● ○ ●	● ○ ●	● ○ ●	● ○ ●
frei	frei	1,9	1,1	2,2	3,1
frei	frei	frei	frei	frei	frei

# BEMACRON S/SE/E

## Farbstoffe

**B**

### BASIC

Preiswerte, den normalen Anforderungen genügende Standardsortimente.

## SORTIMENTS-BESCHREIBUNG

### BEMACRON S

Sublimierrechte Standardfarbstoffe mit gutem Preis-Leistungs-Verhältnis.

### BEMACRON SE

Gut kombinierbare Basisfarbstoffe.

### BEMACRON E

Kleinmolekulare Farbstoffe mit gutem Migriervermögen. Mit Färbebeschleuniger in hellen und mittleren Nuancen färbbar bei Kochtemperatur. Durch die hohe Reduktionsstabilität sind die Farbstoffe besonders geeignet zum Färben von PES/WO-Mischungen.

Lichtechtheit	3/1 1/1 1/12
Wetterechtheit	3/1 1/1 1/12
Waschechtheit 60 °C <sup>2)</sup>	CC PES PA CO
Schweissechtheit <sup>2)</sup> alkalisch	CC PES PA CO
Chlorbadewasser 20 mg/l	CC
Trockenhitze-fixier-echtheit 180 °C	Anbluten PES
Decken von Materialunterschieden	
Eignung für Mischungen	PES/CO PES/WO
Färbeverfahren	HT Carrier Thermosol
AOX <sup>1)</sup>	%
Schwermetallgehalt	

Gelb SE-RDL 0,1 % 0,8 %	Gelb SE-LF 0,4 % 2,8 %	Rot SE-4G 0,3 % 1,6 %	Rot SE-RDL 0,1 % 0,8 %	Rosa SE-REL 0,4 % 2,7 %	Rot SE-LF 0,55 % 3,4 %
7 7 6-7	5-6 6-7 7	4 4 3-4	5-6 5 5	6 6 >7	7 7 7
-	- 6-7 7	-	-	- 6 7	6-7 6-7 6
4-5 5 4-5 5	5 5 4-5 5	5 4-5 4 4-5	4-5 4-5 3 5	4-5 4-5 2-3 4-5	5 4-5 2-3 4-5
4-5 4-5 3-4 4-5	5 4-5 4-5 5	4-5 5 4-5 5	4-5 5 5 5	5 4-5 4-5 4-5	5 4-5 4 4-5
4-5	5	4-5	4	5	5
3	3	4-5	5	2-3	4-5
●	●	●	●	●	●
● ○	● ●	● ●	● ○	● ●	● ●
● ● ●	● ○ ●	● ○ ●	● ○ ●	● ● ●	● ○ ●
2,1	frei	5,4	frei	frei	frei
frei	frei	frei	frei	frei	frei

# BEMACRON S/SE/E

## Farbstoffe

**B**

### BASIC

Preiswerte, den normalen Anforderungen genügende Standardsortimente.

### SORTIMENTS-BESCHREIBUNG

#### BEMACRON S

Sublimiererechte Standardfarbstoffe mit gutem Preis-Leistungs-Verhältnis.

#### BEMACRON SE

Gut kombinierbare Basisfarbstoffe.

#### BEMACRON E

Kleinmolekulare Farbstoffe mit gutem Migrierenvermögen. Mit Färbebeschleuniger in hellen und mittleren Nuancen färbbar bei Kochtemperatur. Durch die hohe Reduktionsstabilität sind die Farbstoffe besonders geeignet zum Färben von PES/WO-Mischungen.

Lichtechtheit	3/1 1/1 1/12
Wetterechtheit	3/1 1/1 1/12
Waschechtheit 60 °C <sup>2)</sup>	CC PES PA CO
Schweissechtheit <sup>2)</sup> alkalisch	CC PES PA CO
Chlorbadewasser 20 mg/l	CC
Trockenhitze-fixier-echtheit 180 °C	Anbluten PES
Decken von Materialunterschieden	
Eignung für Mischungen	PES/CO PES/WO
Färbeverfahren	HT Carrier Thermosol
AOX <sup>1)</sup>	%
Schwermetallgehalt	



Rot SE-3B 0,1 % 0,6 %	Blau SE-LF 0,4 % 2,5 %	Blau SE-RDL 0,2 % 1,2 %	Marine SE-MR <sup>3)</sup> 0,6 % 1,2 %
5 5 5	>7 >7 >7	6 6 6	5-6 5 4-5
-	- 7 7	-	-
5 5 4 5	4-5 5 3-4 5	5 4-5 3 5	5 4 3 4-5
5 5 4-5 5	5 5 5 5	5 5 5 5	5 5 4 5
4-5	5	4-5	5
4	4	4	4-5
●	●	●	●
● ●	● ●	● ●	● ●
● ○ ●	● ○ ●	● ○ ●	● ● ●
frei	frei	1,9	2,4
frei	frei	frei	frei

BEMACRON SE Farbstoffe

# BEMACRON S/SE/E

## Farbstoffe

**B**

### BASIC

Preiswerte, den normalen Anforderungen genügende Standardsortimente.

## SORTIMENTS- BESCHREIBUNG

### BEMACRON S

Sublimierrechte Standardfarbstoffe mit gutem Preis-Leistungs-Verhältnis.

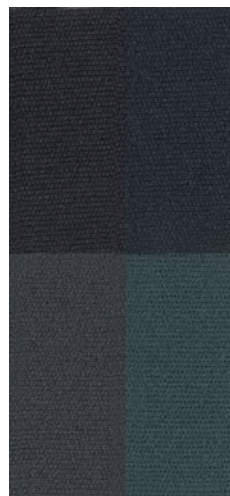
### BEMACRON SE

Gut kombinierbare Basisfarbstoffe.

### BEMACRON E

Kleinmolekulare Farbstoffe mit gutem Migriervermögen. Mit Färbebeschleuniger in hellen und mittleren Nuancen färbbar bei Kochtemperatur. Durch die hohe Reduktionsstabilität sind die Farbstoffe besonders geeignet zum Färben von PES/WO-Mischungen.

Lichtechtheit	3/1 1/1 1/12
Wetterechtheit	3/1 1/1 1/12
Waschechtheit 60 °C <sup>2)</sup>	CC PES PA CO
Schweissechtheit <sup>2)</sup> alkalisch	CC PES PA CO
Chlorbadewasser 20 mg/l	CC
Trockenhitze-fixier- echtheit 180 °C	Anbluten PES
Decken von Materialunterschieden	
Eignung für Mischungen	PES/CO PES/WO
Färbeverfahren	HT Carrier Thermosol
AOX <sup>1)</sup>	%
Schwermetallgehalt	



Schwarz SE-MR <sup>3)</sup> 0,6 % 1,8 %	Schwarz SE-RD2R 0,7 % 2,1 %
5 4 4	5 4 4
-	-
5 4 2-3 4-5	5 4 2-3 4-5
5 4-5 4-5 4-5	5 5 4-5 5
5	4-5
3-4	3
●	●
● ●	● ●
● ● ●	● ○ ●
2,0	2,1
frei	frei

# BEMACRON S/SE/E

## Farbstoffe

**B**

### BASIC

Preiswerte, den normalen Anforderungen genügende Standardsortimente.

### SORTIMENTS-BESCHREIBUNG

#### BEMACRON S

Sublimiererechte Standardfarbstoffe mit gutem Preis-Leistungs-Verhältnis.

#### BEMACRON SE

Gut kombinierbare Basisfarbstoffe.

#### BEMACRON E

Kleinmolekulare Farbstoffe mit gutem Migriervermögen. Mit Färbebeschleuniger in hellen und mittleren Nuancen färbbar bei Kochtemperatur. Durch die hohe Reduktionsstabilität sind die Farbstoffe besonders geeignet zum Färben von PES/WO-Mischungen.

Lichtechtheit	3/1 1/1 1/12
Wetterechtheit	3/1 1/1 1/12
Waschechtheit 60 °C <sup>2)</sup>	CC PES PA CO
Schweissechtheit <sup>2)</sup> alkalisch	CC PES PA CO
Chlorbadewasser 20 mg/l	CC
Trockenhitze-fixier-echtheit 180 °C	Anbluten PES
Decken von Materialunterschieden	
Eignung für Mischungen	PES/CO PES/WO
Färbeverfahren	HT Carrier Thermosol
AOX <sup>1)</sup>	%
Schwermetallgehalt	

	Gelb E-3GL 0,1 % 0,6 %	Rot E-FBL 0,3 % 1,6 %	Blau E-FBL 150 0,2 % 1,3 %	Schwarz E-RD 0,9 % 2,7 %
7	5-6	7	5-6	
7	5-6	7	5	
7	6-7	7	4-5	
-	-	-	-	
		6		
		6-7		
5	5	4-5	4-5	
4-5	4-5	4-5	4-5	
3	3	2	3	
4-5	4-5	4-5	4-5	
5	5	4-5	5	
4-5	5	4-5	4-5	
4-5	5	4-5	4-5	
5	5	4-5	5	
4-5	5	4-5	5	
4-5	5	4-5	5	
1	1	2-3	2-3	
●	●	●	◐	
●	●	●	●	
●	●	●	●	
●	●	●	●	
○	○	○	○	
frei	frei	3,8	5,2	
frei	frei	frei	frei	

BEMACRON E Farbstoffe



<sup>1)</sup> Bestimmungsmethode: DIN EN 1485.

<sup>2)</sup> nachfixiert 30 s bei 180 °C

<sup>3)</sup> Dieses Angebot ist in den folgenden Ländern nicht gültig:  
China, Hong Kong, Indonesien, Japan, Kanada, Taiwan, USA.

Das BEMACRON S/SE/E Sortiment erfüllt die Anforderungen an die Grenzwerte für Verunreinigungen oder Nebenprodukte gemäss MRSL der ZDHC vollumfänglich (aktuelle Version 1.1, Dezember 2015, siehe [www.roadmaptozero.com](http://www.roadmaptozero.com)).

### Angaben zu den Echtheiten:

Die in der Farbkarte angegebenen Echtheiten wurden von 1/1 RTT-Färbungen auf Polyester bestimmt. Ausnahmen sind die Marinefarbstoffe (2/1 RTT) und Schwarzfarbstoffe (3/1 RTT). Alle dargestellten Echtheiten beziehen sich auf Ausfärbungen der Einzelfarbstoffe.

Lichtechtheit	DIN EN ISO 105-B02
Wetterechtheit	DIN EN ISO 105-B04
Waschechtheit 60 °C	DIN EN ISO 105-C06/C2S
Schweissechtheit	DIN EN ISO 105-E04
Chlorbadwasserechtheit	DIN EN ISO 105-E03
Trockenhitze-fixierbarkeit	DIN EN ISO 105-P01

### Decken von Materialunterschieden:

- Diese Farbstoffe gleichen materialbedingte Streifigkeiten sehr gut aus.
- Je nach Nuance und Farbtiefe können diese Farbstoffe Texturier- und sonstige Materialunterschiede nicht vollkommen abdecken.
- Diese Farbstoffe können Differenzen im Material nicht ausgleichen.

### Eignung für Mischungen:

- geeignet
- bedingt geeignet
- nicht geeignet

### Färbeverfahren:

HT	Hochtemperaturverfahren (130 °C)
Carrier	Färbeverfahren bei 98 – 110 °C mit Zusatz von Carrier
Thermosol	Kontinueverfahren

- empfohlen
- bedingt empfohlen
- nicht empfohlen

Die in der Farbkarte illustrierten Färbungen auf Polyester entsprechen 1/1 und 1/6 RTT. Ausnahmen sind die Marinefarbstoffe (1/1 und 2/1 RTT) und Schwarzfarbstoffe (1/1 und 3/1 RTT).

Farbstoffe können, bedingt durch die Herstellung, ein differentes Aussehen aufweisen. Dies hat jedoch keinen Einfluss auf die Farbe auf dem Textil sowie die färberischen Eigenschaften und Echtheiten. Die Farbstärke ist in der Regel auf 100 % eingestellt. Abweichungen sind dem aktuellen Beiblatt «Handelsformen» zu entnehmen.

Mit diesen Angaben informieren wir Sie nach bestem Wissen und Gewissen. Sie zeigen unverbindlich die Eigenschaften unserer Produkte auf. Alle Angaben ohne Gewähr.

01/2018\_de

**CHT**  
SMART CHEMISTRY  
WITH CHARACTER.

[www.cht.com](http://www.cht.com)