

# BEMACRON P

Dyes for Printing  
Farbstoffe für den Druck  
Colorants pour l'impression

**UNIQUE IDEAS. UNIQUE SOLUTIONS.**



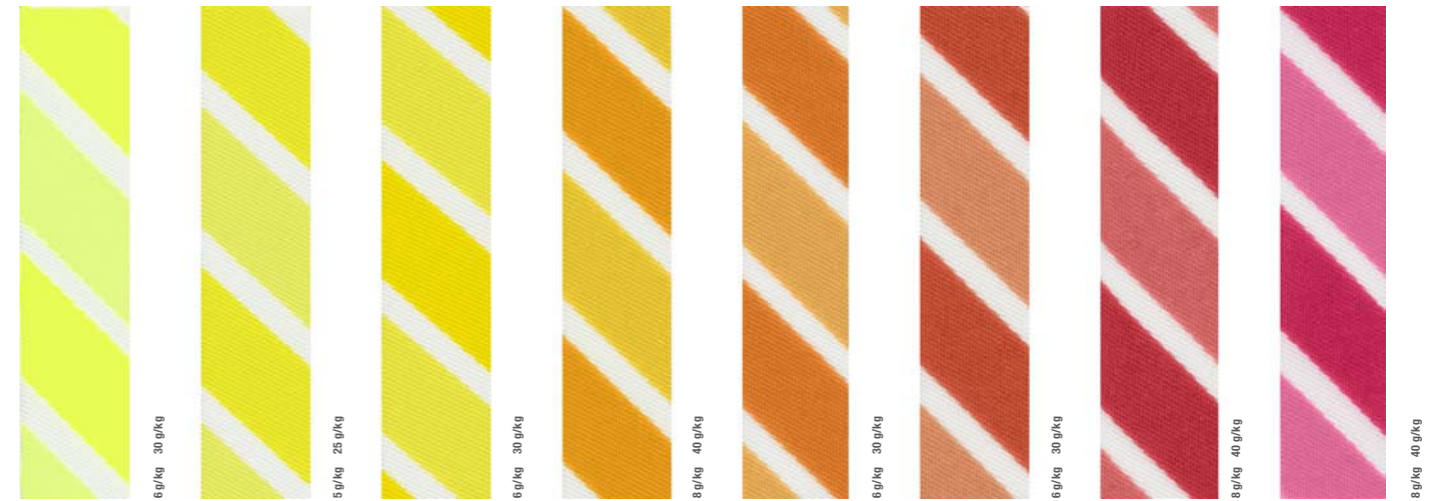
# BEMACRON P

## A ADVANCED

Improved and adjusted ranges for varying and cost saving applications that meet high requirements.

Verbesserte und angepasste Sortimente für eine vielseitige und wirtschaftliche Verwendung, welche hohen Anforderungen genügt.

Gammes améliorées et adaptées pour une utilisation polyvalente et rentable, répondant aux exigences élevées.



				A	A	A	A	A	A	A	
				BEMACRON Luminous Yellow P-8G Leuchtgelb P-8G Jaune lum. P-8G	BEMACRON Yellow P-6G Gelb P-6G Jaune P-6G	BEMACRON Yellow P-4G Gelb P-4G Jaune P-4G	BEMACRON Golden Yellow P-6M Goldgelb P-6M Jaune or P-6M	BEMACRON Orange P-G Orange P-G Orange P-G	BEMACRON Scarlet P-4R Scharlach P-4R Ecarlate P-4R	BEMACRON Scarlet P-3G Scharlach P-3G Ecarlate P-3G	BEMACRON Pink P-R Rosa P-R Rose P-R
Fastness to light Lichtechtheit Solidité à la lumière	1/1 1/25		DIN EN ISO 105-B02	4 3	7-8 6-7	7-8 6-7	6-7 6	6-7 6-7	6 6	6-7 5-6	7-8 7
Fastness to dry heat setting Trockenhitze-Fixierbarkeit Solidité à la fixation par chaleur sèche	180 °C	Staining on PES / Anbluten von PES	DIN EN ISO 105-P01	4	4-5	4-5	4-5	4	4-5	4-5	3-4
	210 °C	Staining on PES / Anbluten von PES	DIN EN ISO 105-P01	2-3	2-3	3-4	3	2	3	3-4	2
Fastness to washing Waschbarkeit Solidité au lavage	60 °C	CC PES CO	DIN ISO 105-C06 / C2S	5 4-5 4-5	5 5 5	5 5 5	5 4-5 5	5 4-5 5	5 5 5	5 5 5	5 5 5
HTS Fixation HTD Fixierung Fixation VHT	175 °C			(+)	+	+	+	(+)	+	+	(+)
Hot air Fixation Heissluft Fixierung Fixation par air chaud	190 °C			+	+	+	+	+	+	+	+
Suitability PES / CO Eignung PES / CO Adéquation PES / CO		(Sodium bicarbonate / urea process) (Bicarbonat / Harnstoff-Verfahren) (procédé bicarbonate / urée)		+	+	(+) (redder/röter/plus rouge)	+	+	+	+	+
Suitability Burn out Eignung Ausbrenner Adéquation caléfaction		Al <sub>2</sub> (SO <sub>4</sub> ) <sub>3</sub> NaHSO <sub>4</sub>		- -	+ +	+ +	- -	- -	- +	- -	- -
Suitability Eignung Adéquation		CA CTA		+ +	+ +	+ +	+ +	+ +	+ +	+ +	+ +

- + suitable  
geeignet  
adapté
- (+) limited suitable  
bedingt geeignet  
adapté en partie
- not suitable  
nicht geeignet  
non adapté

**DATA ABOUT FASTNESS PROPERTIES:**  
The fastness properties indicated in the shade card were determined on 1/1 and 1/25 standard depth printings on Polyester. Exceptions are navy and black dyes which have been tested at the colour depth shown in the shade card.

**ANGABEN ZU DEN ECHTHEITEN:**  
Die in der Farbkarte angegebenen Echtheiten wurden von 1/1 und 1/25 RTT-Drucken auf 100 % Polyester bestimmt. Ausnahmen sind die Marine- und Schwarzfarbstoffe, welche bei der in der Farbkarte illustrierten Konzentration getestet wurden.

**INDICATIONS CONCERNANT LES SOLIDITES :**  
Les solidités indiquées sur la cartelle de colorants ont été déterminées à l'aide d'impressions de 1/1 et 1/25 RTT sur une matière 100 % polyester. Les colorants marine et noir sont des exceptions qui ont été testés dans la concentration indiquée sur la cartelle des colorants.

# BEMACRON P

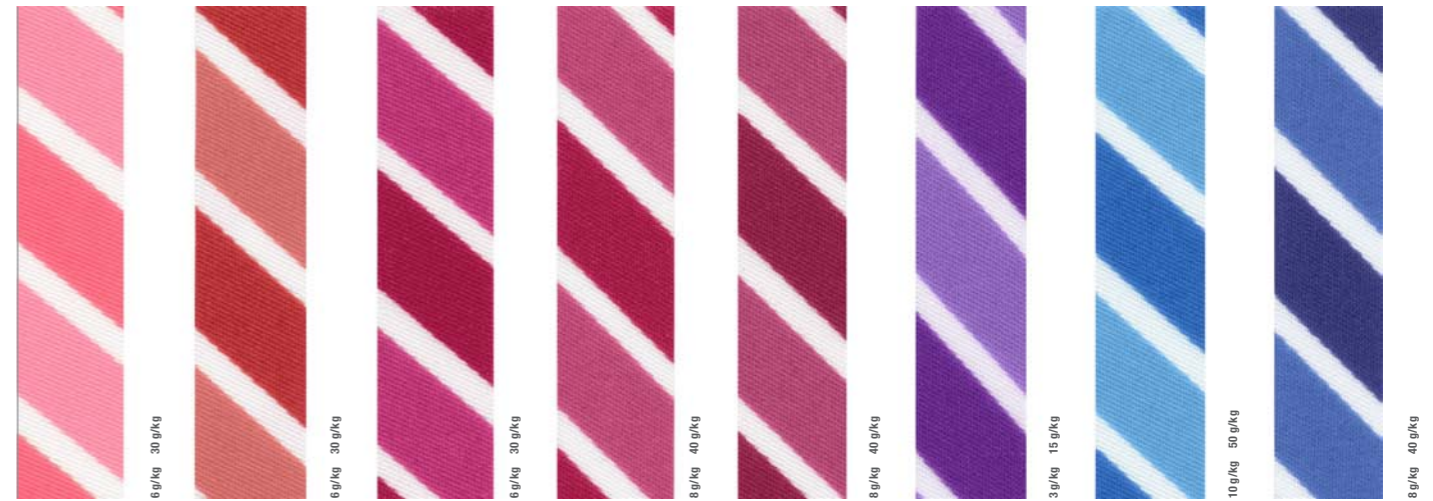
A

## ADVANCED

Improved and adjusted ranges for varying and cost saving applications that meet high requirements.

Verbesserte und angepasste Sortimente für eine vielseitige und wirtschaftliche Verwendung, welche hohen Anforderungen genügt.

Gammes améliorées et adaptées pour une utilisation polyvalente et rentable, répondant aux exigences élevées.



				A	A	A	A	A	A	A	
				BEMACRON Luminous Red P-G Leuchtrot P-G Rouge lum. P-G	BEMACRON Red P-4G Rot P-4G Rouge P-4G	BEMACRON Red P-3B Rot P-3B Rouge P-3B	BEMACRON Rubine P-2G Rubin P-2G Rubis P-2G	BEMACRON Red P-BBL Rot P-BBL Rouge P-BBL	BEMACRON Violet P-3R Violett P-3R Violet P-3R	BEMACRON Turquoise P-BG Türkis P-BG Turquoise P-BG	BEMACRON Blue P-BG Blau P-BG Bleu P-BG
Fastness to light Lichtechtheit Solidité à la lumière	1/1 1/25		DIN EN ISO 105-B02	4 3-4	4 3	6 6	7 6-7	7 6-7	6 5	7-8 6-7	6-7 6
Fastness to dry heat setting Trockenhitze-Fixierbarkeit Solidité à la fixation par chaleur sèche	180 °C	Staining on PES / Anbluten von PES	DIN EN ISO 105-P01	4-5	4-5	4-5	4-5	4-5	4	3	4
	210 °C	Staining on PES / Anbluten von PES	DIN EN ISO 105-P01	3	4	2	3-4	3-4	2	2	3
Fastness to washing Waschbarkeit Solidité au lavage	60 °C	CC PES CO	DIN ISO 105-C06 / C2S	5 4-5 4-5	5 5 5	4-5 5 5	5 5 5	5 5 5	5 5 5	5 5 5	5 5 5
HTS Fixation HTD Fixierung Fixation VHT	175 °C			+	+	+	+	+	+	+	+
Hot air Fixation Heissluft Fixierung Fixation par air chaud	190 °C			+	+	+	+	+	+	+	+
Suitability PES / CO Eignung PES / CO Adéquation PES / CO		(Sodium bicarbonate / urea process) (Bicarbonat / Harnstoff-Verfahren) (procédé bicarbonate / urée)		+	+	+	+	+	+	+	+
Suitability Burn out Eignung Ausbrenner Adéquation caléfaction		Al <sub>2</sub> (SO <sub>4</sub> ) <sub>3</sub> NaHSO <sub>4</sub>		- -	+ +	+ +	+ -	+ +	+ +	+ +	+ -
Suitability Eignung Adéquation	CA CTA			+ +	+ (+)	(+) +	+ +	+ +	- -	(+) (+)	+ +

- + suitable  
geeignet  
adapté
- (+) limited suitable  
bedingt geeignet  
adapté en partie
- not suitable  
nicht geeignet  
non adapté

### DATA ABOUT FASTNESS PROPERTIES:

The fastness properties indicated in the shade card were determined on 1/1 and 1/25 standard depth printings on Polyester. Exceptions are navy and black dyes which have been tested at the colour depth shown in the shade card.

### ANGABEN ZU DEN ECHTHEITEN:

Die in der Farbkarte angegebenen Echtheiten wurden von 1/1 und 1/25 RTT-Drucken auf 100 % Polyester bestimmt. Ausnahmen sind die Marine- und Schwarzfarbstoffe, welche bei der in der Farbkarte illustrierten Konzentration getestet wurden.

### INDICATIONS CONCERNANT LES SOLIDITES :

Les solidités indiquées sur la cartelle de colorants ont été déterminées à l'aide d'impressions de 1/1 et 1/25 RTT sur une matière 100 % polyester. Les colorants marine et noir sont des exceptions qui ont été testés dans la concentration indiquée sur la cartelle des colorants.

# BEMACRON P

## A ADVANCED

Improved and adjusted ranges for varying and cost saving applications that meet high requirements.

Verbesserte und angepasste Sortimente für eine vielseitige und wirtschaftliche Verwendung, welche hohen Anforderungen genügt.

Gammes améliorées et adaptées pour une utilisation polyvalente et rentable, répondant aux exigences élevées.



				A	A	A	A	A	A	A
				BEMACRON Blue P-R Blau P-R Bleu P-R	BEMACRON Blue P-BB Blau P-BB Bleu P-BB	BEMACRON Navy P-2G Marine P-2G Marine P-2G	BEMACRON Navy P-R Marine P-R Marine P-R	BEMACRON Grey P-N Gris P-N	BEMACRON Black P-G Schwarz P-G Noir P-G	BEMACRON Black P-NL liq. Schwarz P-NL liq. Noir P-NL liq.
Fastness to light Lichtechtheit Solidité à la lumière	1/1 1/25		DIN EN ISO 105-B02	5 5	6 5	6 5	6 4-5	5-6 -	5 -	4 4
Fastness to dry heat setting Trockenhitze-Fixiertheit Solidité à la fixation par chaleur sèche	180 °C	Staining on PES / Anbluten von PES	DIN EN ISO 105-P01	4	4-5	4-5	3-4	4-5	4	4-5
	210 °C	Staining on PES / Anbluten von PES	DIN EN ISO 105-P01	2	3	3-4	2	3	2	3-4
Fastness to washing Waschechtheit Solidité au lavage	60 °C	CC PES CO	DIN ISO 105-C06 / C2S	5 5 5	5 4-5 5	5 5 5	5 5 5	5 5 5	5 4-5 4-5	5 4-5 4-5
HTS Fixation HTD Fixierung Fixation VHT	175 °C			(+)	+	+	+	+	+	+
Hot air Fixation Heissluft Fixierung Fixation par air chaud	190 °C			+	+	+	+	+	+	+
Suitability PES / CO Eignung PES / CO Adéquation PES / CO		(Sodium bicarbonate / urea process) (Bicarbonat / Harnstoff-Verfahren) (procédé bicarbonate / urée)		+	+	(+)*	+	-	(+)*	+
Suitability Burn out Eignung Ausbrenner Adéquation caléfaction		Al <sub>2</sub> (SO <sub>4</sub> ) <sub>3</sub> NaHSO <sub>4</sub>		+ -	+ +	- -	- -	- -	- -	- -
Suitability Eignung Adéquation	CA CTA			(+) (+)	(+) (+)	(+) (+)	- +	- +	- -	(+) (+)

\*only full tone / \*nur Vollton / \*uniquement aplat

- + suitable  
geeignet  
adapté
- (+) limited suitable  
bedingt geeignet  
adapté en partie
- not suitable  
nicht geeignet  
non adapté

### DATA ABOUT FASTNESS PROPERTIES:

The fastness properties indicated in the shade card were determined on 1/1 and 1/25 standard depth printings on Polyester. Exceptions are navy and black dyes which have been tested at the colour depth shown in the shade card.

### ANGABEN ZU DEN ECHTHEITEN:

Die in der Farbkarte angegebenen Echtheiten wurden von 1/1 und 1/25 RTT-Drucken auf 100 % Polyester bestimmt. Ausnahmen sind die Marine- und Schwarzfarbstoffe, welche bei der in der Farbkarte illustrierten Konzentration getestet wurden.

### INDICATIONS CONCERNANT LES SOLIDITES :

Les solidités indiquées sur la cartelle de colorants ont été déterminées à l'aide d'impressions de 1/1 et 1/25 RTT sur une matière 100 % polyester. Les colorants marine et noir sont des exceptions qui ont été testés dans la concentration indiquée sur la cartelle des colorants.

## Ecological Information / Ökologische Daten / Données écologiques

Name of the dye Produktname Nom du produit	AOX % *	Content of heavy metal Schwermetallgehalt Teneur en métaux lourds	Öko-Tex Standard 100 **
		Metal Metall Métal	suitable geeignet adapté
BEMACRON Luminous Yellow/Leuchtgelb/Jaune lum. P-8G	free/frei/aucun	free/frei/aucun	yes/ja/oui
BEMACRON Yellow/Gelb/Jaune P-6G	free/frei/aucun	free/frei/aucun	yes/ja/oui
BEMACRON Yellow/Gelb/Jaune P-4G	free/frei/aucun	free/frei/aucun	yes/ja/oui
BEMACRON Golden Yellow/Goldgelb/Jaune or P-6M	free/frei/aucun	free/frei/aucun	yes/ja/oui
BEMACRON Orange/Orange P-G	free/frei/aucun	free/frei/aucun	yes/ja/oui
BEMACRON Scarlet/Scharlach/Ecarlate P-4R	2,2	free/frei/aucun	yes/ja/oui
BEMACRON Scarlet/Scharlach/Ecarlate P-3G	free/frei/aucun	free/frei/aucun	yes/ja/oui
BEMACRON Pink/Rosa/Rose P-R	free/frei/aucun	free/frei/aucun	yes/ja/oui
BEMACRON Luminous Red/Leuchtrot/Rouge lum. P-G	free/frei/aucun	free/frei/aucun	yes/ja/oui
BEMACRON Red/Rot/Rouge P-4G	5,4	free/frei/aucun	yes/ja/oui
BEMACRON Red/Rot/Rouge P-3B	0,4	free/frei/aucun	yes/ja/oui
BEMACRON Rubine/Rubin/Rubis P-2G	2,1	free/frei/aucun	yes/ja/oui
BEMACRON Red/Rot/Rouge P-BBL	free/frei/aucun	free/frei/aucun	yes/ja/oui
BEMACRON Violet/Violett/Violet P-3R	free/frei/aucun	free/frei/aucun	yes/ja/oui
BEMACRON Turquoise/Türkis/Turquoise P-BG	free/frei/aucun	free/frei/aucun	yes/ja/oui
BEMACRON Blue/Blau/Bleu P-BG	free/frei/aucun	free/frei/aucun	yes/ja/oui
BEMACRON Blue/Blau/Bleu P-R	1,9	free/frei/aucun	yes/ja/oui
BEMACRON Blue/Blau/Bleu P-BB	free/frei/aucun	free/frei/aucun	yes/ja/oui
BEMACRON Navy/Marine/Marine P-2G	1,9	free/frei/aucun	yes/ja/oui
BEMACRON Navy/Marine/Marine P-R	2,6	free/frei/aucun	yes/ja/oui
BEMACRON Grey/Grau/Gris P-N	6,3	free/frei/aucun	yes/ja/oui
BEMACRON Black/Schwarz/Noir P-NL liq.	2,1	free/frei/aucun	yes/ja/oui

\* Method of determination: DIN EN 1485.

\*\* Based exclusively on the list of the disperse dyes classified to be allergenic by Öko-Tex Standard 100, edition 01/2012, appendix 5.

The products BEMACRON P do not contain heavy metals in concentration higher than the levels for heavy metal impurities in dyes, determined by ETAD.

The BEMACRON P range contains no dyes, which could be reduced to cancerogenic amines of the classes MAK III A1 and A2, no dispersing agents based on phenol and no fungicides.

The data contained herein is accurate to the best of our knowledge and belief and is intended to inform you; it does not guarantee specific properties.

\* Bestimmungsmethode: DIN EN 1485.

\*\* Bezieht sich ausschliesslich auf die im Öko-Tex Standard 100, Ausgabe 01/2012, Anhang 5, als allergisierend eingestufte Dispersionsfarbstoffe.

Die BEMACRON P-Produkte sind frei von Schwermetallen im Sinne der von ETAD empfohlenen Grenzwerte für Schwermetallverunreinigungen in Farbstoffen.

Das BEMACRON P Sortiment enthält keine Farbstoffe, die zu Aminen der MAK-Klassen III A1 und A2 gespalten werden können, keine phenolhaltigen Dispergiermittel und keine Fungizide.

Mit diesen Angaben wollen wir Sie nach bestem Wissen informieren und beraten; sie zeigen unverbindlich die Eigenschaften unserer Produkte.

\* Méthode de détermination : DIN EN 1485.

\*\* Se rapporte exclusivement aux colorants dispersés classés comme étant allergisants selon l'Öko-Tex Standard 100 (date 01/2012), annexe 5.

Les produits BEMACRON P sont exempts de métaux lourds au sens des valeurs limites recommandées par l'ETAD pour les impuretés de métaux lourds dans les colorants.

La gamme BEMACRON P ne contient ni colorants dissociables en amines des catégories MAK III A1 et A2, ni produits dispersants au phénol, ni fongicides.

Ces données se basent sur nos connaissances actuelles et sont destinées à vous informer et vous conseiller. Elles ne représentent pas une garantie des propriétés de nos produits.



**UNIQUE IDEAS. UNIQUE SOLUTIONS.**

**BEZEMA AG** | Kriessernstrasse 20 | CH-9462 Montlingen  
Tel +41 71 763 88 11 | Fax +41 71 763 88 88 | [www.bezema.com](http://www.bezema.com) | [bezema@bezema.com](mailto:bezema@bezema.com)

**CHT R. BEITLICH GMBH** | Bismarckstraße 102 | D-72072 Tübingen  
Tel +49 7071 154-0 | Fax +49 7071 154-290 | [www.cht.com](http://www.cht.com) | [info@cht.com](mailto:info@cht.com)