

BEMACRON HP/HP-S/HP-LTD

HP HIGH PERFORMANCE

Innovative Dispersionsfarbstoffe für Polyesterfärbungen
mit hervorragender Waschechtheit

Innovative disperse dyes for polyester dyeing
with outstanding washing fastness

BEMACRON HP/HP-S/HP-LTD



BEMACRON HP/HP-S/HP-LTD

FARBSTOFFE | DYESTUFFS

HP HIGH PERFORMANCE

BEMACRON HP

Umfangreiches Sortiment an verseifbaren Dispersionsfarbstoffen mit höchster Waschechtheit für einen sehr breiten Farbraum bis hin zu brillanten Farbtönen.

Wide range of saponifiable disperse dyes with the highest washing fastness for a very large color space including brilliant shades.

BEMACRON HP-S

Kompaktes Sortiment für höchste Waschechtheit gepaart mit optimaler Wirtschaftlichkeit für einen universellen Farbraum.

Compact range for the highest washing fastness paired with optimal cost-efficiency for a universal color space.

BEMACRON HP-LTD

Speziell entwickelte Dispersionsfarbstoffe zum schonenden Färben von PES/EL-Mischungen bei 120 °C.

Specially developed disperse dyes for gentle dyeing of PES/EL blends at 120 °C.



| | |
|--|-----------------------------|
| Lichteinheit Light fastness | 3/1 1/1 1/12 |
| Wetterechtheit Weathering fastness | 3/1 1/1 1/12 |
| Waschechtheit 60 °C ¹ Washing fastness 60 °C ¹ | CC PES PA CO |
| Schweissechtheit ¹ alkalisch Perspiration fastness ¹ alkaline | CC PES PA CO |
| Chlorbadewasser 20 mg/l Chlorine bath water 20 mg/l | CC |
| Trockenhitze-fixierbarkeit 180 °C Fastness to dry heat fixation 180 °C | Anbluten Staining PES |
| Decken von Materialunterschieden Coverage of material variations | |
| Eignung für Mischungen Suitability for blends | PES/CO PES/WO |
| Färbverfahren Dyeing process | HT Carrier Thermosol |
| AOX ² | % |
| Schwermetallgehalt Heavy metal content | |

Diese Farbkarte, alle Farbstoffprofile und viele weitere nützliche Informationen finden Sie auch in unserer CHT Textile Dyes App oder online auf: www.cht.com/disperse-dyes

This colour shade card, all dyestuff profiles and much more useful information can also be found in our CHT Textile Dyes App or online: www.cht.com/disperse-dyes



| Rot HP-FS Red HP-FS 0,30 % 1,90 % | Rot HP-2BL Red HP-2BL 0,40 % 2,70 % | Rot HP-BS Red HP-BS 0,25 % 1,40 % | Rubin HP-3B Rubine HP-3B 0,30 % 1,90 % |
|---|---|---|--|
| 6 6 5 | - 6 5-6 | 7 7 7 | 5-6 5 4-5 |
| - | - | - 6-7 5-6 | - |
| 5 5 5 5 | 4-5 5 5 5 | 5 5 5 5 | 5 5 4-5 4-5 |
| 5 5 5 5 | 5 4-5 4-5 4-5 | 5 5 4-5 5 | 4-5 4-5 4 4-5 |
| 4-5 | 5 | 4-5 | 3-4 |
| 4-5 | 3 | 5 | 5 |
| ● | ● | ● | ○ |
| ● ● | ● ● | ● ○ | ● ○ |
| ● ○ ● | ● ○ ● | ● ● ● | ● ● ● |
| frei free | frei free | frei free | frei free |
| frei free | frei free | frei free | frei free |

BEMACRON HP/HP-S/HP-LTD



BEMACRON HP/HP-S/HP-LTD

FARBSTOFFE | DYESTUFFS

HP HIGH PERFORMANCE

BEMACRON HP

Umfangreiches Sortiment an verseifbaren Dispersionsfarbstoffen mit höchster Waschechtheit für einen sehr breiten Farbraum bis hin zu brillanten Farbtönen.

Wide range of saponifiable disperse dyes with the highest washing fastness for a very large color space including brilliant shades.

BEMACRON HP-S

Kompaktes Sortiment für höchste Waschechtheit gepaart mit optimaler Wirtschaftlichkeit für einen universellen Farbraum.

Compact range for the highest washing fastness paired with optimal cost-efficiency for a universal color space.

BEMACRON HP-LTD

Speziell entwickelte Dispersionsfarbstoffe zum schonenden Färben von PES/EL-Mischungen bei 120 °C.

Specially developed disperse dyes for gentle dyeing of PES/EL blends at 120 °C.



Diese Farbkarte, alle Farbstoffprofile und viele weitere nützliche Informationen finden Sie auch in unserer CHT Textile Dyes App oder online auf: www.cht.com/disperse-dyes

This colour shade card, all dyestuff profiles and much more useful information can also be found in our CHT Textile Dyes App or online: www.cht.com/disperse-dyes

| | |
|--|-----------------------------|
| Lichtechtheit Light fastness | 3/1 1/1 1/12 |
| Wetterechtheit Weathering fastness | 3/1 1/1 1/12 |
| Waschechtheit 60 °C ¹ Washing fastness 60 °C ¹ | CC PES PA CO |
| Schweissechtheit ¹ alkalisch Perspiration fastness ¹ alkaline | CC PES PA CO |
| Chlorbadewasser 20 mg/l Chlorine bath water 20 mg/l | CC |
| Trockenhitze-fixierbarkeit 180 °C Fastness to dry heat fixation 180 °C | Anbluten Staining PES |
| Decken von Materialunterschieden Coverage of material variations | |
| Eignung für Mischungen Suitability for blends | PES/CO PES/WO |
| Färbverfahren Dyeing process | HT Carrier Thermosol |
| AOX ² | % |
| Schwermetallgehalt Heavy metal content | |



Schwarz HP-RT
Black HP-RT
1,90 % 5,70 %

| | |
|-------------|-------------|
| 5-6 | 5-6 |
| 5-6 | 5-6 |
| 5-6 | 5-6 |
| - | - |
| 5 | 5 |
| 4-5 | 4-5 |
| 4 | 4 |
| 5 | 5 |
| 5 | 5 |
| 5 | 5 |
| 4-5 | 4-5 |
| 5 | 5 |
| 5 | 5 |
| 3 | 3 |
| ● | ● |
| ● | ○ |
| ○ | ○ |
| ● | ● |
| ● | ○ |
| 2,4 | 2,4 |
| frei free | frei free |

BEMACRON HP/HP-S/HP-LTD



BEMACRON HP/HP-S/HP-LTD

FARBSTOFFE | DYESTUFFS

HP HIGH PERFORMANCE

BEMACRON HP

Umfangreiches Sortiment an verseifbaren Dispersionsfarbstoffen mit höchster Waschechtheit für einen sehr breiten Farbraum bis hin zu brillanten Farbtönen.

Wide range of saponifiable disperse dyes with the highest washing fastness for a very large color space including brilliant shades.

BEMACRON HP-S

Kompaktes Sortiment für höchste Waschechtheit gepaart mit optimaler Wirtschaftlichkeit für einen universellen Farbraum.

Compact range for the highest washing fastness paired with optimal cost-efficiency for a universal color space.

BEMACRON HP-LTD

Speziell entwickelte Dispersionsfarbstoffe zum schonenden Färben von PES/EL-Mischungen bei 120 °C.

Specially developed disperse dyes for gentle dyeing of PES/EL blends at 120 °C.



Diese Farbkarte, alle Farbstoffprofile und viele weitere nützliche Informationen finden Sie auch in unserer CHT Textile Dyes App oder online auf: www.cht.com/disperse-dyes

This colour shade card, all dyestuff profiles and much more useful information can also be found in our CHT Textile Dyes App or online: www.cht.com/disperse-dyes

| | |
|--|-----------------------------|
| Lichtechtheit Light fastness | 3/1 1/1 1/12 |
| Wetterechtheit Weathering fastness | 3/1 1/1 1/12 |
| Waschechtheit 60 °C ¹ Washing fastness 60 °C ¹ | CC PES PA CO |
| Schweissechtheit ¹ alkalisch Perspiration fastness ¹ alkaline | CC PES PA CO |
| Chlorbadewasser 20 mg/l Chlorine bath water 20 mg/l | CC |
| Trockenhitze-fixierbarkeit 180 °C Fastness to dry heat fixation 180 °C | Anbluten Staining PES |
| Decken von Materialunterschieden Coverage of material variations | |
| Eignung für Mischungen Suitability for blends | PES/CO PES/WO |
| Färbverfahren Dyeing process | HT Carrier Thermosol |
| AOX ² | % |
| Schwermetallgehalt Heavy metal content | |

| Marine HP-S Navy HP-S 1,30 % 2,60 % | Schwarz HP-S Black HP-S 1,10 % 3,30 % | Nachtschwarz HP-S Night Black HP-S 1,30 % 3,90 % |
|---|---|--|
| 4-5 4 4 | 5-6 4-5 4-5 | 5-6 4-5 4-5 |
| - | - | - |
| 5 4-5 3-4 4-5 | 5 4-5 4 4-5 | 5 4-5 4 4-5 |
| 4-5 4-5 4-5 4-5 | 5 4-5 4-5 4-5 | 5 4-5 4-5 4-5 |
| 5 | 4-5 | 4-5 |
| 3 | 4 | 4 |
| ● | ● | ● |
| ● ○ | ● ○ | ● ○ |
| ● ● ● | ● ○ ● | ● ○ ● |
| 1,9 | 1,4 | 1,4 |
| frei free | frei free | frei free |

BEMACRON HP/HP-S/HP-LTD



BEMACRON HP/HP-S/HP-LTD

FARBSTOFFE | DYESTUFFS

HP HIGH PERFORMANCE

BEMACRON HP

Umfangreiches Sortiment an verseifbaren Dispersionsfarbstoffen mit höchster Waschechtheit für einen sehr breiten Farbraum bis hin zu brillanten Farbtönen.

Wide range of saponifiable disperse dyes with the highest washing fastness for a very large color space including brilliant shades.

BEMACRON HP-S

Kompaktes Sortiment für höchste Waschechtheit gepaart mit optimaler Wirtschaftlichkeit für einen universellen Farbraum.

Compact range for the highest washing fastness paired with optimal cost-efficiency for a universal color space.

BEMACRON HP-LTD

Speziell entwickelte Dispersionsfarbstoffe zum schonenden Färben von PES/EL-Mischungen bei 120 °C.

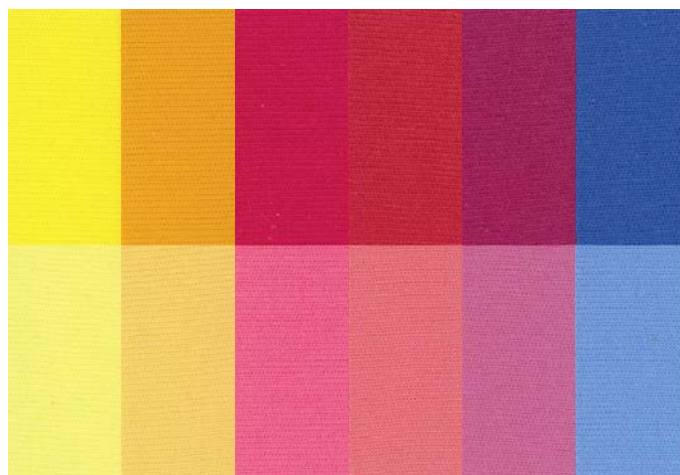
Specially developed disperse dyes for gentle dyeing of PES/EL blends at 120 °C.



| | |
|--|-----------------------------|
| Lichtechtheit Light fastness | 3/1 1/1 1/12 |
| Wetterechtheit Weathering fastness | 3/1 1/1 1/12 |
| Waschechtheit 60 °C ¹ Washing fastness 60 °C ¹ | CC PES PA CO |
| Schweissechtheit ¹ alkalisch Perspiration fastness ¹ alkaline | CC PES PA CO |
| Chlorbadewasser 20 mg/l Chlorine bath water 20 mg/l | CC |
| Trockenhitzeifixierbarkeit 180 °C Fastness to dry heat fixation 180 °C | Anbluten Staining PES |
| Decken von Materialunterschieden Coverage of material variations | |
| Eignung für Mischungen Suitability for blends | PES/CO PES/WO |
| Färbverfahren Dyeing process | HT Carrier Thermosol |
| AOX ² | % |
| Schwermetallgehalt Heavy metal content | |

Diese Farbkarte, alle Farbstoffprofile und viele weitere nützliche Informationen finden Sie auch in unserer CHT Textile Dyes App oder online auf: www.cht.com/disperse-dyes

This colour shade card, all dyestuff profiles and much more useful information can also be found in our CHT Textile Dyes App or online: www.cht.com/disperse-dyes



Gelb HP-LTD 01
Yellow HP-LTD 01
0,15 % 0,80 %

Orange HP-LTD 01
Orange HP-LTD 01
0,30 % 1,70 %

Brilliantrot HP-LTD
Brilliant Red HP-LTD
0,30 % 1,90 %

Rot HP-LTD 01
Red HP-LTD 01
0,25 % 1,50 %

Rubin HP-LTD 01
Rubine HP-LTD 01
0,25 % 1,40 %

Blaul HP-LTD
Blue HP-LTD
0,25 % 1,50 %

| | | | | | |
|--------------------|----------------------|--------------------|----------------------|------------------|--------------------|
| 7 7 6-7 | 6 6 6 | 4-5 4 4 | 4-5 4-5 4-5 | 6-7 6 6 | 5-6 5-6 5-6 |
| - | - | - | - | - | - |
| 5 5 5 5 | 4-5 5 4-5 5 | 4-5 5 5 5 | 5 5 4-5 5 | 5 5 5 5 | 5 5 4-5 5 |
| 4-5 5 5 5 | 4-5 5 4-5 5 | 5 5 5 5 | 5 5 4-5 4-5 | 5 5 5 5 | 5 5 4-5 5 |
| 5 | 4 | 4-5 | 4 | 4 | 5 |
| 4-5 | 4 | 3-4 | 5 | 5 | 4-5 |
| ● | ● | ● | ● | ● | ● |
| ● ● | ● ● | ● ● | ● ● | ● ○ | ● ○ |
| ● ● ● | ● ● ● | ● ● ● | ● ● ● | ● ● ● | ● ● ● |
| frei free | frei free | 1,0 | frei free | frei free | 0,4 |
| frei free | frei free | frei free | frei free | frei free | frei free |

BEMACRON HP/HP-S/HP-LTD



BEMACRON HP/HP-S/HP-LTD

FARBSTOFFE | DYESTUFFS

HP HIGH PERFORMANCE

BEMACRON HP

Umfangreiches Sortiment an verseifbaren Dispersionsfarbstoffen mit höchster Waschechtheit für einen sehr breiten Farbraum bis hin zu brillanten Farbtönen.

Wide range of saponifiable disperse dyes with the highest washing fastness for a very large color space including brilliant shades.

BEMACRON HP-S

Kompaktes Sortiment für höchste Waschechtheit gepaart mit optimaler Wirtschaftlichkeit für einen universellen Farbraum.

Compact range for the highest washing fastness paired with optimal cost-efficiency for a universal color space.

BEMACRON HP-LTD

Speziell entwickelte Dispersionsfarbstoffe zum schonenden Färben von PES/EL-Mischungen bei 120 °C.

Specially developed disperse dyes for gentle dyeing of PES/EL blends at 120 °C.



Diese Farbkarte, alle Farbstoffprofile und viele weitere nützliche Informationen finden Sie auch in unserer CHT Textile Dyes App oder online auf: www.cht.com/disperse-dyes

This colour shade card, all dyestuff profiles and much more useful information can also be found in our CHT Textile Dyes App or online: www.cht.com/disperse-dyes

| | |
|--|-----------------------------|
| Lichtechtheit Light fastness | 3/1 1/1 1/12 |
| Wetterechtheit Weathering fastness | 3/1 1/1 1/12 |
| Waschechtheit 60 °C ¹ Washing fastness 60 °C ¹ | CC PES PA CO |
| Schweissechtheit ¹ alkalisch Perspiration fastness ¹ alkaline | CC PES PA CO |
| Chlorbadewasser 20 mg/l Chlorine bath water 20 mg/l | CC |
| Trockenhitze-fixierbarkeit 180 °C Fastness to dry heat fixation 180 °C | Anbluten Staining PES |
| Decken von Materialunterschieden Coverage of material variations | |
| Eignung für Mischungen Suitability for blends | PES/CO PES/WO |
| Färbverfahren Dyeing process | HT Carrier Thermosol |
| AOX ² | % |
| Schwermetallgehalt Heavy metal content | |



Dunkelblau HP-LTD 01
Dark Blue HP-LTD 01
1,40 % 2,80 %

Schwarz HP-LTD
Black HP-LTD
1,80 % 5,40 %

| | |
|-------------|-------------|
| 5-6 | 5 |
| 5-6 | 5 |
| 5-6 | 5 |
| - | - |
| 4-5 | 5 |
| 5 | 5 |
| 4-5 | 4-5 |
| 5 | 4-5 |
| 5 | 5 |
| 4-5 | 4-5 |
| 4 | 4 |
| 4 | 4-5 |
| 5 | 4 |
| 4-5 | 4-5 |
| ● | ● |
| ● | ● |
| ○ | ○ |
| ● | ● |
| ● | ○ |
| ● | ● |
| 0,7 | 0,4 |
| frei free | frei free |

¹ nachfixiert 30 s bei 180 °C

² Bestimmungsmethode: DIN EN ISO 9562, Grenzwert: 0,1%.

Das BEMACRON-Sortiment erfüllt die Anforderungen an die Grenzwerte für Verunreinigungen oder Nebenprodukte gemäss der ZDHC Manufacturing Restricted Substances List (ZDHC MRSL) vollumfänglich (aktuelle Version 2.0, Februar 2021, siehe www.roadmaptozero.com).

¹ Post-heat setting 30 s at 180 °C

² Method of estimation: DIN EN ISO 9562, limit value: 0.1%.

The BEMACRON range fully complies with the requirements on the limits for impurities or by-products as specified in the ZDHC Manufacturing Restricted Substances List (ZDHC MRSL) (current version 2.0, February 2021, refer to www.roadmaptozero.com).

ANGABEN ZU DEN ECHTHEITEN

Die in der Farbkarte angegebenen Echtheiten wurden von 1/1 RTT-Färbungen auf Polyester bestimmt, mit folgenden Ausnahmen: Dunkelblau-, Marine- und Schwarzfarbstoffe (3/1 RTT). Alle dargestellten Echtheiten beziehen sich auf Ausfärbungen der Einzelfarbstoffe.

| | |
|--------------------------|------------------------|
| ▶ Lichtechtheit | DIN EN ISO 105-B02 |
| ▶ Witterechtheit | DIN EN ISO 105-B04 |
| ▶ Waschechtheit 60 °C | DIN EN ISO 105-C06/C25 |
| ▶ Schweißechtheit | DIN EN ISO 105-E04 |
| ▶ Chlorbadwasserechtheit | DIN EN ISO 105-E03 |
| ▶ Trockenhitzechtheit | DIN EN ISO 105-P01 |

Decken von Materialunterschieden:

- Diese Farbstoffe gleichen materialbedingte Streifigkeiten sehr gut aus.
- Je nach Nuance und Farbtiefe können diese Farbstoffe Texturier- und sonstige Materialunterschiede nicht vollkommen abdecken.
- Diese Farbstoffe können Differenzen im Material nicht ausgleichen.

Eignung für Mischungen:

- geeignet
- bedingt geeignet
- nicht geeignet

Färbeverfahren:

| | |
|-----------|---|
| HT | Hochtemperaturverfahren (130 °C) |
| Carrier | Färbeverfahren bei 98 – 110 °C mit Zusatz von Carrier |
| Thermosol | Kontinuierverfahren |

- empfohlen
- bedingt empfohlen
- nicht empfohlen

Farbstoffe können, bedingt durch die Herstellung, ein differentes Aussehen aufweisen. Dies hat jedoch keinen Einfluss auf die Farbe auf dem Textil sowie die färberischen Eigenschaften und Echtheiten. Die Farbstärke ist in der Regel auf 100% eingestellt.

Mit diesen Angaben informieren wir Sie nach bestem Wissen und Gewissen. Sie zeigen unverbindlich die Eigenschaften unserer Produkte auf. Alle Angaben ohne Gewähr.

HP HIGH PERFORMANCE

Unser Top-Sortiment mit Produkten und Spezialitäten neuester Technologie für höchste Anforderungen.

DATA ABOUT FASTNESS PROPERTIES

The fastness properties in this shade card were determined with 1/1 SD dyeing on polyester, with the following exceptions: dark blue, navy and black dyes (3/1 SD). All stated fastness values are based on dyeings of the individual dyes.

| | |
|---------------------------------|------------------------|
| ▶ Light fastness | DIN EN ISO 105-B02 |
| ▶ Weathering fastness | DIN EN ISO 105-B04 |
| ▶ Washing fastness 60 °C | DIN EN ISO 105-C06/C25 |
| ▶ Perspiration fastness | DIN EN ISO 105-E04 |
| ▶ Chlorine bath water fastness | DIN EN ISO 105-E03 |
| ▶ Fastness to dry heat fixation | DIN EN ISO 105-P01 |

Coverage of material variations:

- These dyes cover fabric-related stripes very effectively.
- Depending on the shade and colour intensity, these dyes cannot cover texture differences and other fabric-related variations completely.
- These dyes cannot compensate for differences in the fabric.

Suitability for blends:

- suitable
- limited suitable
- not suitable

Dyeing process:

| | |
|-----------|---|
| HT | High-temperature process (130 °C) |
| Carrier | Dyeing process at 98 – 110 °C with the addition of carriers |
| Thermosol | Continuous process |

- recommended
- limited recommended
- not recommended

The appearance of dyes can vary due to different manufacturing methods. However, this does not affect the colour on the textile or the dye properties and fastnesses. The colour intensity is normally set to 100 %.

The data contained in this shade card is given to the best of our knowledge and belief. It does not guarantee specific product properties. All information is subject to change without notice.

HP HIGH PERFORMANCE

Range of top products and specialities with the latest technology to meet the highest demands.



Printed on 100 % recycled paper that has been awarded the Blue Angel ecolabel. The use of chlorine, halogenated bleaching agents and not readily biodegradable complexing agents is also prohibited during the production process of this recycled paper.