

# BEMACRON S/SE/E

**B** BASIC

Colorants dispersés pour les teintures des fibres polyester polyvalentes et économiques

---

Colorantes dispersos para tinturas versátiles y económicas de poliéster



# BEMACRON S/SE/E



## BEMACRON S/SE/E

COLORANTS | COLORANTES

**B** BASIC

### BEMACRON S

Colorants standards solides à la sublimation avec un bon rapport qualité-prix qui correspondent aux standards écologiques les plus élevés.

Colorantes estándar resistentes a la sublimación con una buena relación precio-rendimiento que cumplen con los más altos estándares ecológicos.

### BEMACRON SE

Colorants de base pouvant bien être associés.

Colorantes basicos fácilmente combinables.

### BEMACRON E

Colorants dispersés à petites molécules avec de bonnes propriétés égalisantes et migrantes; appropriés pour la teinture du PES et des mélanges de PES/laine.

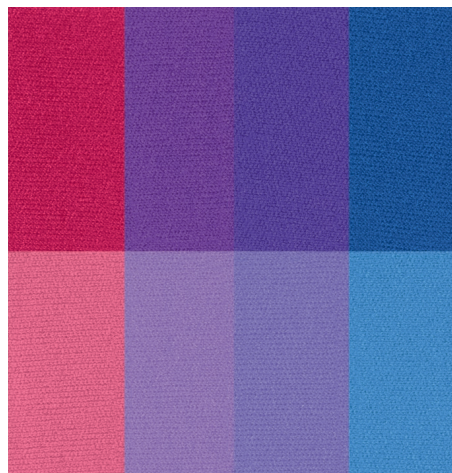
Colorantes dispersos de moléculas de tamaño pequeño con buenas propiedades de igualación y de migración, adecuados para la tintura de fibras de poliéster y sus mezclas con lana.



Cette cartelle de couleurs, tous les profils de colorants et beaucoup plus d'informations utiles peuvent également être trouvés dans notre CHT Textile Dyes App ou en ligne: [www.cht.com/disperse-dyes](http://www.cht.com/disperse-dyes)

Esta carta de colores, todos los perfiles de colorantes y otras informaciones útiles se pueden encontrar también en nuestra App de los colorantes de CHT Textile Dyes o en línea: [www.cht.com/disperse-dyes](http://www.cht.com/disperse-dyes)

Solidité à la lumière Solidez a la luz	3/1 1/1 1/12
Solidité aux intempéries Solidez a la intemperie	3/1 1/1 1/12
Solidité au lavage à 60 °C <sup>1</sup> Solidez al lavado 60 °C <sup>1</sup>	CC PES PA CO
Solidité à la sueur <sup>1</sup> alcaline Solidez al sudor alcalino <sup>1</sup>	CC PES PA CO
Eau de bain chlorée 20 mg/l Agua clorada de piscina 20 mg/l	CC
Solidité à la fixation à la chaleur sèche 180 °C <sup>2</sup> Solidez al calor seco 180 °C	Dégorgement Manchar PES
Recouvrement des différences de matière Cobertura de diferencias de material	
Aptitude aux mélanges Aptitud para mezclas	PES/CO PES/WO
Procédé de teinture Proceso de tintura	HT Carrier Thermosol
AOX <sup>2</sup>	%
Teneur en métaux lourds Contenido de metales pesados	



Rubine S-2GFL  
Rubi S-2GFL  
0,20 % 1,10 %

Violet S-3RL  
Violeta S-3RL  
0,10 % 0,60 %

Violet S-BLF  
Violeta S-BLF  
0,30 % 1,70 %

Bleu S-BGL  
Azul S-BGL  
0,20 % 1,20 %

6-7 6 6	6 5-6 5-6	>7 >7 >7	6-7 6-7 6-7
-	-	- 6-7 6-7	-
5 5 3-4 4-5	5 5 4-5 5	5 5 3-4 5	4-5 4-5 2 4-5
5 5 5 5	5 5 5 5	5 5 5 5	4-5 4-5 4-5 4-5
4	4	5	4-5
4-5	3	4-5	4-5
●	●	●	●
● ●	● ●	● ●	● ●
● ● ●	● ● ●	● ● ●	● ● ●
2,1	exempt exento	exempt exento	exempt exento
exempt exento	exempt exento	exempt exento	exempt exento



# BEMACRON S/SE/E



## BEMACRON S/SE/E

COLORANTS | COLORANTES

**B** BASIC

### BEMACRON S

Colorants standards solides à la sublimation avec un bon rapport qualité-prix qui correspondent aux standards écologiques les plus élevés.

Colorantes estándar resistentes a la sublimación con una buena relación precio-rendimiento que cumplen con los más altos estándares ecológicos.

### BEMACRON SE

Colorants de base pouvant bien être associés.

Colorantes basicos fácilmente combinables.

### BEMACRON E

Colorants dispersés à petites molécules avec de bonnes propriétés égalisantes et migrantes; appropriés pour la teinture du PES et des mélanges de PES/laine.

Colorantes dispersos de moléculas de tamaño pequeño con buenas propiedades de igualación y de migración, adecuados para la tintura de fibras de poliéster y sus mezclas con lana.



Cette cartelle de couleurs, tous les profils de colorants et beaucoup plus d'informations utiles peuvent également être trouvés dans notre CHT Textile Dyes App ou en ligne: [www.cht.com/disperse-dyes](http://www.cht.com/disperse-dyes)

Esta carta de colores, todos los perfiles de colorantes y otras informaciones útiles se pueden encontrar también en nuestra App de los colorantes de CHT Textile Dyes o en línea: [www.cht.com/disperse-dyes](http://www.cht.com/disperse-dyes)

Solidité à la lumière Solidez a la luz	3/1 1/1 1/12	5 4 4
Solidité aux intempéries Solidez a la intemperie	3/1 1/1 1/12	-
Solidité au lavage à 60 °C <sup>1</sup> Solidez al lavado 60 °C <sup>1</sup>	CC PES PA CO	4-5 4-5 3 4-5
Solidité à la sueur <sup>1</sup> alcaline Solidez al sudor alcalino <sup>1</sup>	CC PES PA CO	5 5 5 5
Eau de bain chlorée 20 mg/l Agua clorada de piscina 20 mg/l	CC	5
Solidité à la fixation à la chaleur sèche 180 °C <sup>2</sup> Solidez al calor seco 180 °C	Dégorgement Manchar PES	4
Recouvrement des différences de matière Cobertura de diferencias de material		●
Aptitude aux mélanges Aptitud para mezclas	PES/CO PES/WO	● ○
Procédé de teinture Proceso de tintura	HT Carrier Thermosol	● ○ ●
AOX <sup>2</sup>	%	exempt exento
Teneur en métaux lourds Contenido de metales pesados		exempt exento

Noir-S-CC  
Negro S-CC  
1,15% 3,45%

**BEMACRON S**



# BEMACRON S/SE/E



## BEMACRON S/SE/E

COLORANTS | COLORANTES

**B** BASIC

### BEMACRON S

Colorants standards solides à la sublimation avec un bon rapport qualité-prix qui correspondent aux standards écologiques les plus élevés.

Colorantes estándar resistentes a la sublimación con una buena relación precio-rendimiento que cumplen con los más altos estándares ecológicos.

### BEMACRON SE

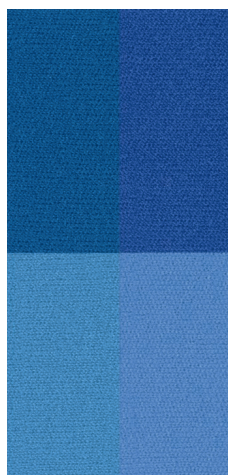
Colorants de base pouvant bien être associés.

Colorantes basicos fácilmente combinables.

### BEMACRON E

Colorants dispersés à petites molécules avec de bonnes propriétés égalisantes et migrantes; appropriés pour la teinture du PES et des mélanges de PES/laine.

Colorantes dispersos de moléculas de tamaño pequeño con buenas propiedades de igualación y de migración, adecuados para la tinte de fibras de poliéster y sus mezclas con lana.



Cette cartelle de couleurs, tous les profils de colorants et beaucoup plus d'informations utiles peuvent également être trouvés dans notre CHT Textile Dyes App ou en ligne: [www.cht.com/disperse-dyes](http://www.cht.com/disperse-dyes)

Esta carta de colores, todos los perfiles de colorantes y otras informaciones útiles se pueden encontrar también en nuestra App de los colorantes de CHT Textile Dyes o en línea: [www.cht.com/disperse-dyes](http://www.cht.com/disperse-dyes)

Solidité à la lumière Solidez a la luz	3/1 1/1 1/12
Solidité aux intempéries Solidez a la intemperie	3/1 1/1 1/12
Solidité au lavage à 60 °C <sup>1</sup> Solidez al lavado 60 °C <sup>1</sup>	CC PES PA CO
Solidité à la sueur <sup>1</sup> alcaline Solidez al sudor alcalino <sup>1</sup>	CC PES PA CO
Eau de bain chlorée 20 mg/l Agua clorada de piscina 20 mg/l	CC
Solidité à la fixation à la chaleur sèche 180 °C <sup>2</sup> Solidez al calor seco 180 °C	Dégorgement Manchar PES
Recouvrement des différences de matière Cobertura de diferencias de material	
Aptitude aux mélanges Aptitud para mezclas	PES/CO PES/WO
Procédé de teinture Proceso de tinte	HT Carrier Thermosol
AOX <sup>2</sup>	%
Teneur en métaux lourds Contenido de metales pesados	

Bleu SE-LF Azul SE-LF 0,40 % 2,50 %	>7 >7 >7	6 6 6
Bleu SE-RDL Azul SE-RDL 0,20 % 1,20 %	- 7 7	- - -
	4-5 5 3-4 5	5 4-5 3 5
	5 5 5 5	5 5 5 5
	5	4-5
	4	4
	● ● ●	● ● ●
	○ ○ ●	○ ○ ●
	exempt exento	1,9
	exempt exento	exempt exento

# BEMACRON S/SE/E



## BEMACRON S/SE/E

COLORANTS | COLORANTES

**B** BASIC

### BEMACRON S

Colorants standards solides à la sublimation avec un bon rapport qualité-prix qui correspondent aux standards écologiques les plus élevés.

Colorantes estándar resistentes a la sublimación con una buena relación precio-rendimiento que cumplen con los más altos estándares ecológicos.

### BEMACRON SE

Colorants de base pouvant bien être associés.

Colorantes basicos fácilmente combinables.

### BEMACRON E

Colorants dispersés à petites molécules avec de bonnes propriétés égalisantes et migrantes; appropriés pour la teinture du PES et des mélanges de PES/laine.

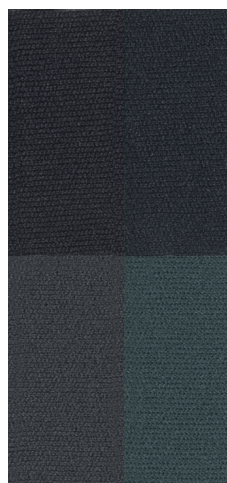
Colorantes dispersos de moléculas de tamaño pequeño con buenas propiedades de igualación y de migración, adecuados para la tintura de fibras de poliéster y sus mezclas con lana.



Cette cartelle de couleurs, tous les profils de colorants et beaucoup plus d'informations utiles peuvent également être trouvés dans notre CHT Textile Dyes App ou en ligne: [www.cht.com/disperse-dyes](http://www.cht.com/disperse-dyes)

Esta carta de colores, todos los perfiles de colorantes y otras informaciones útiles se pueden encontrar también en nuestra App de los colorantes de CHT Textile Dyes o en línea: [www.cht.com/disperse-dyes](http://www.cht.com/disperse-dyes)

Solidité à la lumière Solidez a la luz	3/1 1/1 1/12
Solidité aux intempéries Solidez a la intemperie	3/1 1/1 1/12
Solidité au lavage à 60 °C <sup>1</sup> Solidez al lavado 60 °C <sup>1</sup>	CC PES PA CO
Solidité à la sueur <sup>1</sup> alcaline Solidez al sudor alcalino <sup>1</sup>	CC PES PA CO
Eau de bain chlorée 20 mg/l Agua clorada de piscina 20 mg/l	CC
Solidité à la fixation à la chaleur sèche 180 °C <sup>2</sup> Solidez al calor seco 180 °C	Dégorgement Manchar PES
Recouvrement des différences de matière Cobertura de diferencias de material	
Aptitude aux mélanges Aptitud para mezclas	PES/CO PES/WO
Procédé de teinture Proceso de tintura	HT Carrier Thermosol
AOX <sup>2</sup>	%
Teneur en métaux lourds Contenido de metales pesados	



Noir SE-MR  
Negro SE-MR  
0,60 % 1,80 %

Noir SE-RD2R  
Negro SE-RD2R  
0,70 % 2,10 %

5 4 4	5 4 4
-	-
5 4 2-3 4-5	5 4 2-3 4-5
5 4-5 4-5 4-5	5 5 4-5 5
5	4-5
3-4	3
●	●
●●	●●
●●	●○
●●	●○
○	●
2,1	2,1
exempt exento	exempt exento

**BEMACRON SE**



# BEMACRON S/SE/E



## BEMACRON S/SE/E

COLORANTS | COLORANTES

**B** BASIC

### BEMACRON S

Colorants standards solides à la sublimation avec un bon rapport qualité-prix qui correspondent aux standards écologiques les plus élevés.

Colorantes estándar resistentes a la sublimación con una buena relación precio-rendimiento que cumplen con los más altos estándares ecológicos.

### BEMACRON SE

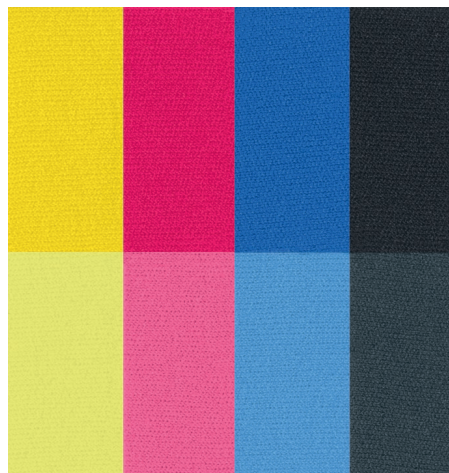
Colorants de base pouvant bien être associés.

Colorantes basicos fácilmente combinables.

### BEMACRON E

Colorants dispersés à petites molécules avec de bonnes propriétés égalisantes et migrantes; appropriés pour la teinture du PES et des mélanges de PES/laine.

Colorantes dispersos de moléculas de tamaño pequeño con buenas propiedades de igualación y de migración, adecuados para la tintura de fibras de poliéster y sus mezclas con lana.



Cette cartelle de couleurs, tous les profils de colorants et beaucoup plus d'informations utiles peuvent également être trouvés dans notre CHT Textile Dyes App ou en ligne: [www.cht.com/disperse-dyes](http://www.cht.com/disperse-dyes)

Esta carta de colores, todos los perfiles de colorantes y otras informaciones útiles se pueden encontrar también en nuestra App de los colorantes de CHT Textile Dyes o en línea: [www.cht.com/disperse-dyes](http://www.cht.com/disperse-dyes)

Solidité à la lumière Solidez a la luz	3/1 1/1 1/12
Solidité aux intempéries Solidez a la intemperie	3/1 1/1 1/12
Solidité au lavage à 60 °C <sup>1</sup> Solidez al lavado 60 °C <sup>1</sup>	CC PES PA CO
Solidité à la sueur <sup>1</sup> alcaline Solidez al sudor alcalino <sup>1</sup>	CC PES PA CO
Eau de bain chlorée 20 mg/l Agua clorada de piscina 20 mg/l	CC
Solidité à la fixation à la chaleur sèche 180 °C <sup>2</sup> Solidez al calor seco 180 °C	Dégorgement Manchar PES
Recouvrement des différences de matière Cobertura de diferencias de material	
Aptitude aux mélanges Aptitud para mezclas	PES/CO PES/WO
Procédé de teinture Proceso de tintura	HT Carrier Thermosol
AOX <sup>2</sup>	%
Teneur en métaux lourds Contenido de metales pesados	

Jaune E-3GL Amarillo E-3GL 0,10 % 0,60 %	Rouge E-FBL Rojo E-FBL 0,30 % 1,60 %	Bleu E-FBL 150 Azul E-FBL 150 0,20 % 1,30 %	Noir E-RD Negro E-RD 0,90 % 2,70 %
7 7 7	5-6 5-6 6-7	7 7 7	5-6 5 4-5
-	-	- 6 6-7	-
5 4-5 3 4-5	5 4-5 3 4-5	4-5 4-5 2 4-5	4-5 4-5 3 4-5
5 4-5 4-5 5	5 5 5 4-5	4-5 4-5 4-5 4-5	5 4-5 4-5 5
4-5	5	4-5	5
1	1	2-3	2-3
●	●	●	●
● ●	● ●	● ●	● ●
● ● ○	● ● ○	● ● ○	● ● ○
exempt exento	exempt exento	3,8	6,4
exempt exento	exempt exento	exempt exento	exempt exento

## INDICATIONS CONCERNANT LES SOLIDITÉS

Les solidités indiquées dans la cartelle de colorants ont été déterminées sur des teintures réalisées à intensité standard de 1/1 IS sur polyester, à l'exception des marines (2/1 IS) et noirs (3/1 IS). Toutes les solidités indiquées se rapportent aux teintures de chaque colorant pris à part.

- |   |                        |
|---|------------------------|
| ▶ Solidité à la lumière                     | DIN EN ISO 105-B02     |
| ▶ Solidité aux intempéries                  | DIN EN ISO 105-B04     |
| ▶ Solidité au lavage à 60 °C                | DIN EN ISO 105-C06/C25 |
| ▶ Solidité à la sueur                       | DIN EN ISO 105-E04     |
| ▶ Solidité à l'eau chlorée                  | DIN EN ISO 105-E03     |
| ▶ Solidité à la fixation à la chaleur sèche | DIN EN ISO 105-P01     |

### Recouvrement des différences de matière:

- Ces colorants égalisent très bien les effets de lignage dus à la matière.
- Selon la nuance et l'intensité, ces colorants ne peuvent pas toujours couvrir entièrement les différences de texturation et de matière.
- Ces colorants ne peuvent pas compenser les irrégularités de la matière.

### Aptitude aux mélanges:

- approprié
- approprié sous certaines conditions
- ne convient

### Procédé de teinture:

HT	Haute température (130 °C)
Carrier	Teinture à 98 – 110 °C avec ajout de «carrier»
Thermosol	Procédé continu

- recommandé
- recommandé sous certaines conditions
- non recommandé

Les colorants peuvent présenter des aspects variables en fonction de la production. Cela n'a cependant aucune influence sur la couleur obtenue sur le textile ni sur les propriétés de teinture et solidités.

Ces informations représentent l'état de nos connaissances actuelles. Elles renseignent sur les propriétés de nos produits sans constituer un engagement. Sous toutes réserves.

## **B** BASIC

Notre gamme standard économique pour des exigences courantes.

## INFORMACIONES SOBRE LAS SOLIDECEES

Las solideces indicadas en la carta de colores se han determinado en las tinturas IS 1/1 de poliéster. Las excepciones son los colorantes marino (IS 2/1) y colorantes negros (IS 3/1). Todas las solideces indicadas se refieren a los datos de tintura en los colorantes individuales.

- |                                      |                        |
|--------------------------------------|------------------------|
| ▶ Solidez a la luz                   | DIN EN ISO 105-B02     |
| ▶ Solidez a la intemperie            | DIN EN ISO 105-B04     |
| ▶ Solidez al lavado a 60 °C          | DIN EN ISO 105-C06/C25 |
| ▶ Solidez al sudor                   | DIN EN ISO 105-E04     |
| ▶ Solidez al agua clorada de piscina | DIN EN ISO 105-E03     |
| ▶ Solidez al calor seco              | DIN EN ISO 105-P01     |

### Cobertura de diferencias de material:

- Estos colorantes compensan muy bien el rayado causado por el material.
- Dependiendo del tono y de la intensidad del color, estos colorantes no pueden cubrir completamente las diferencias de texturas y otras diferencias de material.
- Estos colorantes no pueden compensar las diferencias en el material.

### Aptitud para mezclas:

- apropiado
- apropiado con restricciones
- no apropiado

### Proceso de tintura:

HT	Proceso de alta temperatura (130 °C)
Carrier	Proceso de tintura a 98 – 110 °C con adición de «carrier»
Thermosol	Proceso continuo

- recomendado
- recomendado con restricciones
- no recomendado

Los colorantes pueden presentar un aspecto diferente debido a su producción. Sin embargo, esto no influye en el color sobre el tejido ni en las propiedades de tintura y solideces. La fuerza de color se adapta normalmente al 100%.

Con estos datos le informamos bajo nuestro mejor conocimiento y conciencia. Muestran las características de nuestros productos de forma no vinculante. Todos los derechos reservados.

## **B** BASIC

Nuestra gama estándar económica para requisitos normales.

<sup>1</sup> Postfixage 30 s à 180 °C

<sup>2</sup> Méthode de détermination: DIN 38414-18, valeur limite: 0,1 %

La gamme de BEMACRON S/SE/E correspond complètement aux limites spécifiées conformément à ZDHC Manufacturing Restricted Substances List (ZDHC MRSL, édition actuelle 3.0, novembre 2022, voir sous [www.roadmaptozero.com](http://www.roadmaptozero.com)).

<sup>1</sup> Fijado posterior 30 s a 180°C

<sup>2</sup> Método de determinación: DIN 38414-18, valor limite: 0,1 %

La gama BEMACRON S/SE/E cumple plenamente los requisitos de los valores límite para impurezas o subproductos según la ZDHC Manufacturing Restricted Substances List (ZDHC MRSL, versión actual 3.0, noviembre de 2022, vease [www.roadmaptozero.com](http://www.roadmaptozero.com)).



Printed on recycled paper that has been awarded the Blue Angel ecolabel.

04/23\_fr/es

[www.cht.com](http://www.cht.com)

**CHT**  
SMART CHEMISTRY  
WITH CHARACTER.