

BEMAPLEX

A ADVANCED **B** BASIC

Metallkomplexfarbstoffe für Polyamid und Wolle

Metal complex dyes for polyamide and wool

BEMAPLEX



BEMAPLEX

FARBSTOFFE | DYESTUFFS

A ADVANCED

BEMAPLEX M-T

Trichromie mit homogenem Farbaufbau und hohem Allgemeinechtheitsniveau. | Ternary with homogeneous colour build-up and high general fastness level.

B BASIC

BEMAPLEX N

Nichtsulfonierte Farbstoffe mit hohem Farbaufbau bei geringer pH Abhängigkeit. | Non-sulphonated dyes with high colour build-up with low pH dependency.

BEMAPLEX D

Disulfonierte Farbstoffe mit hervorragenden Nassechtheiten, aber mässiger Kombinierbarkeit. | Disulphonated dyes with excellent wet fastness properties but moderate combinability.

BEMAPLEX M

Monosulfonierte Farbstoffe mit hohem Farbaufbau und guten Nassechtheiten. | Monosulphonated dyes with high colour build-up and good wet fastness properties.

Wolle | Wool

Polyamid | Polyamide



Diese Farbkarte, alle Farbstoffprofile und viele weitere nützliche Informationen finden Sie auch in unserer CHT Textile Dyes App oder online auf: www.cht.com/metalcomplex-dyes

This colour shade card, all dyestuff profiles and much more useful information can also be found in our CHT Textile Dyes App or online: www.cht.com/metalcomplex-dyes

		WO	PA
Löslichkeit in g/l Solubility in g/l		25 °C 90 °C	
Licht Light		1/1 1/12	1/1 1/25
Wäsche Washing	40 °C	CC WO CO	CC PA CO
	50 °C	CC WO CO	-
	60 °C ¹⁾	-	CC PA CO
Schweiss alkalisch ¹⁾ Perspiration, alkaline ¹⁾		CC WO CO	CC PA CO
Wasserechtheit ¹⁾ Water fastness ¹⁾		CC WO CO	CC PA CO
Chlorbadewasser in mg/l Chlorine bath water in mg/l		-	20 50
Heisswasser 70 °C Hot water 70 °C		CC WO CO	-
AOX ²⁾		%	
Schwermetallgehalt ³⁾ Heavy metal content ³⁾		Me %	

Gelb M-T 01 Yellow M-T 01 0,85 %		Rot M-T Red M-T 0,60 %		Marine M-T Navy M-T 1,50 %	
mittel moderate hoch high		hoch high hoch high		mittel moderate mittel moderate	
6-7 5-6	6-7 5	5-6 4-5	6-7 4	6-7 4-5	6-7 4
5 5 5	5 4-5 5	5 5 5	5 5 5	5 5 5	5 5 5
5 4-5 5	-	4-5 4-5 5	-	5 4-5 5	-
-	5 5 5	-	5 5 5	-	5 4-5 5
5 4-5 4	5 5 5	4-5 4-5 5	5 5 5	4-5 5 5	5 5 5
5 5 5	5 5 5	5 5 5	5 5 5	5 5 5	5 5 5
-	4 2-3	-	5 4-5	-	5 4
5 4-5 5	-	4-5 4-5 5	-	5 4-5 5	-
1,1		frei free		frei free	
Co 1,6		Cr 3,2		Cr 2,9	

BEMAPLEX M-T

BEMAPLEX



BEMAPLEX

FARBSTOFFE | DYESTUFFS

A ADVANCED

BEMAPLEX M-T

Trichromie mit homogenem Farbaufbau und hohem Allgemeinechtheitsniveau. | Ternary with homogeneous colour build-up and high general fastness level.

B BASIC

BEMAPLEX N

Nichtsulfonierte Farbstoffe mit hohem Farbaufbau bei geringer pH Abhängigkeit. | Non-sulphonated dyes with high colour build-up with low pH dependency.

BEMAPLEX D

Disulfonierte Farbstoffe mit hervorragenden Nassechtheiten, aber mässiger Kombinierbarkeit. | Disulphonated dyes with excellent wet fastness properties but moderate combinability.

BEMAPLEX M

Monosulfonierte Farbstoffe mit hohem Farbaufbau und guten Nassechtheiten. | Monosulphonated dyes with high colour build-up and good wet fastness properties.



Member of
ETAD
Ecological and
Toxicological
Association
of Dyes and
Organic Pigments
Manufacturers



bluesign
APPROVED



Diese Farbkarte, alle Farbstoffprofile und viele weitere nützliche Informationen finden Sie auch in unserer CHT Textile Dyes App oder online auf: www.cht.com/metalcomplex-dyes

This colour shade card, all dyestuff profiles and much more useful information can also be found in our CHT Textile Dyes App or online: www.cht.com/metalcomplex-dyes

		WO	PA
Löslichkeit in g/l Solubility in g/l		25 °C 90 °C	
Licht Light		1/1 1/12	1/1 1/25
Wäsche Washing	40 °C	CC WO CO	CC PA CO
	50 °C	CC WO CO	-
	60 °C ¹⁾	-	CC PA CO
Schweiss alkalisch ¹⁾ Perspiration, alkaline ¹⁾		CC WO CO	CC PA CO
Wasserechtheit ¹⁾ Water fastness ¹⁾		CC WO CO	CC PA CO
Chlorbadewasser in mg/l Chlorine bath water in mg/l		-	20 50
Heisswasser 70 °C Hot water 70 °C		CC WO CO	-
AOX ²⁾		%	
Schwermetallgehalt ³⁾ Heavy metal content ³⁾		Me %	

Gelb N-RN Yellow N-RN 1,00 % 1,00 %		Gelb N-BR Yellow N-BR 0,80 % 0,70 %		Bordeaux N-GT Bordeaux N-GT 0,80 % 0,80 %		Grau N-BL Grey N-BL 1,10 % 1,10 %		Schwarz N-RLD Black N-RLD 2,40 % 2,55 %	
gering low gering low	7 5-6	gering low mittel moderate	7 5-6	gering low gering low	6-7 4-5	mittel moderate mittel moderate	6-7 5	gering low gering low	7 5-6
7 5-6	6	7 5-6	4-5	6-7 4-5	6-7 6-7	5 5	5 5-6	-	7 -
4-5 5 4-5	5 5 4-5	4-5 5 4-5	5 4-5 5	4-5 5 5	5 4 5	5 4-5 5	5 5 5	5 5 5	5 4 5
4-5 4-5 4-5	-	4-5 4-5 4-5	-	4-5 4-5 5	-	5 4-5 5	-	5 4-5 5	-
-	4-5 5 5	-	4-5 5 5	-	5 3-4 5	-	5 4 5	-	5 3 5
4-5 4 3-4	5 5 5	5 4-5 4	4-5 5 5	4-5 4 4	5 5 5	5 5 4-5	5 5 5	5 5 5	5 5 5
4-5 5 4-5	5 5 5	5 4-5 4-5	4-5 5 5	5 5 5	5 5 5	5 5 5	5 5 5	5 5 5	5 5 5
-	4 4	-	4 3	-	4-5 3	-	5 4-5	-	5 5
4-5 2-3 4-5	-	4-5 3-4 4-5	-	5 3-4 5	-	4-5 4-5 5	-	5 4 5	5 - -
frei free		frei free		frei free		frei free		0,1	
Cr 2,6		Co 3,0		Co 3,6		Cr 3,3		Cr 3,8	

BEMAPLEX



BEMAPLEX

FARBSTOFFE | DYESTUFFS

A ADVANCED

BEMAPLEX M-T

Trichromie mit homogenem Farbaufbau und hohem Allgemeinechtheitsniveau. | Ternary with homogeneous colour build-up and high general fastness level.

B BASIC

BEMAPLEX N

Nichtsulfonierte Farbstoffe mit hohem Farbaufbau bei geringer pH Abhängigkeit. | Non-sulphonated dyes with high colour build-up with low pH dependency.

BEMAPLEX D

Disulfonierte Farbstoffe mit hervorragenden Nassechtheiten, aber mässiger Kombinierbarkeit. | Disulphonated dyes with excellent wet fastness properties but moderate combinability.

BEMAPLEX M

Monosulfonierte Farbstoffe mit hohem Farbaufbau und guten Nassechtheiten. | Monosulphonated dyes with high colour build-up and good wet fastness properties.



Diese Farbkarte, alle Farbstoffprofile und viele weitere nützliche Informationen finden Sie auch in unserer CHT Textile Dyes App oder online auf: www.cht.com/metalcomplex-dyes

This colour shade card, all dyestuff profiles and much more useful information can also be found in our CHT Textile Dyes App or online: www.cht.com/metalcomplex-dyes

		WO	PA
Löslichkeit in g/l Solubility in g/l		25 °C 90 °C	
Licht Light		1/1 1/12	1/1 1/25
Wäsche Washing	40 °C	CC WO CO	CC PA CO
	50 °C	CC WO CO	-
	60 °C ¹⁾	-	CC PA CO
Schweiss alkalisch ¹⁾ Perspiration, alkaline ¹⁾		CC WO CO	CC PA CO
Wasserechtheit ¹⁾ Water fastness ¹⁾		CC WO CO	CC PA CO
Chlorbadewasser in mg/l Chlorine bath water in mg/l		-	20 50
Heisswasser 70 °C Hot water 70 °C		CC WO CO	-
AOX ²⁾		%	
Schwermetallgehalt ³⁾ Heavy metal content ³⁾		Me %	

Oliv D-GL Olive D-GL 1,00 % 1,00 %		Braun D-2R Brown D-2R 1,10 % 1,10 %		Braun D-BD Brown D-BD 0,85 % 0,85 %		Schwarz D-HF Black D-HF 2,90 % 2,90 %		Schwarz D-R Black D-R 2,40 % 2,40 %		Schwarz D-TR Black D-TR 1,95 % 1,95 %	
mittel moderate mittel moderate	mittel moderate mittel moderate	mittel moderate mittel moderate	mittel moderate mittel moderate	hoch high hoch high	hoch high hoch high	hoch high hoch high	hoch high hoch high	hoch high hoch high	hoch high hoch high	hoch high hoch high	
5-6 4-5	6 4	6-7 5-6	6 5-6	6-7 6	6-7 5-6	7 -	7 -	7 -	7 -	7 -	
5 5 5	5 5 5	4-5 5 5	5 5 5	5 5 5	5 5 5	5 5 5	5 5 5	5 5 5	5 5 5	5 5 5	
4-5 4-5 5	- - 5	4-5 5 5	- - 5	4-5 5 5	- - 5	5 4-5 5	- - 5	5 4 5	- - 5	5 4 5	
- 5 5	5 5 5	- 5 5	5 5 5	- 5 5	5 5 5	- 5 5	5 - 5	- 4-5 5	- - 5	5 4-5 5	
4-5 4-5 5	5 5 5	5 5 5	5 5 5	5 5 5	5 5 5	5 5 5	5 5 5	5 5 5	5 5 5	5 5 5	
5 5 5	5 5 5	5 5 5	5 5 5	5 5 5	5 5 5	5 5 5	5 5 5	5 5 5	5 5 5	5 5 5	
- 4-5 2	4-5 2	- 5 3-4	5 3-4	- 5 2	5 2	- 5 4	5 4	- 5 3-4	5 3-4	5 3-4	
5 5 5	- 5 5	5 - 5	- 5 5	4-5 5 5	- 5 5	4-5 4-5 5	- 4-5 5	5 - 5	5 4-5 5	5 4-5 5	
1,4	frei free	frei free	frei free	frei free	frei free	frei free	frei free	frei free	frei free	frei free	
Cr 2,3	Cr 2,9	Cr 2,5	Cr 2,5	Cr 3,2	Cr 2,9	Cr 3,0	Cr 2,9	Cr 3,0	Cr 2,9	Cr 3,0	

BEMAPLEX



BEMAPLEX

FARBSTOFFE | DYESTUFFS

A ADVANCED

BEMAPLEX M-T

Trichromie mit homogenem Farbaufbau und hohem Allgemeinechtheitsniveau. | Ternary with homogeneous colour build-up and high general fastness level.

B BASIC

BEMAPLEX N

Nichtsulfonierte Farbstoffe mit hohem Farbaufbau bei geringer pH Abhängigkeit. | Non-sulphonated dyes with high colour build-up with low pH dependency.

BEMAPLEX D

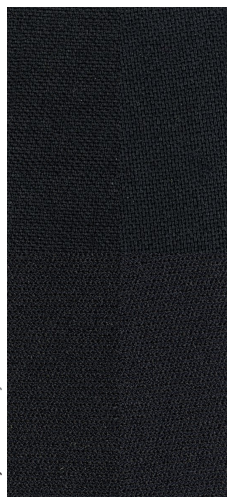
Disulfonierte Farbstoffe mit hervorragenden Nassechtheiten, aber mässiger Kombinierbarkeit. | Disulphonated dyes with excellent wet fastness properties but moderate combinability.

BEMAPLEX M

Monosulfonierte Farbstoffe mit hohem Farbaufbau und guten Nassechtheiten. | Monosulphonated dyes with high colour build-up and good wet fastness properties.

Wolle | Wool

Polyamid | Polyamide



Diese Farbkarte, alle Farbstoffprofile und viele weitere nützliche Informationen finden Sie auch in unserer CHT Textile Dyes App oder online auf: www.cht.com/metalcomplex-dyes

This colour shade card, all dyestuff profiles and much more useful information can also be found in our CHT Textile Dyes App or online: www.cht.com/metalcomplex-dyes

		WO	PA
Löslichkeit in g/l Solubility in g/l		25 °C 90 °C	
Licht Light		1/1 1/12	1/1 1/25
Wäsche Washing	40 °C	CC WO CO	CC PA CO
	50 °C	CC WO CO	-
	60 °C ¹⁾	-	CC PA CO
Schweiss alkalisch ¹⁾ Perspiration, alkaline ¹⁾		CC WO CO	CC PA CO
Wasserechtheit ¹⁾ Water fastness ¹⁾		CC WO CO	CC PA CO
Chlorbadewasser in mg/l Chlorine bath water in mg/l		-	20 50
Heisswasser 70 °C Hot water 70 °C		CC WO CO	-
AOX ²⁾		%	
Schwermetallgehalt ³⁾ Heavy metal content ³⁾		Me %	

Schwarz M-2B
Black M-2B
2,40 % 2,40 %

Schwarz M-LB
Black M-LB
2,40 % 2,40 %

mittel moderate gering low		hoch high mittel moderate	
7	7	7	7
-	-	-	-
5	5	5	5
5	4-5	5	5
5	5	5	5
5	-	5	-
5	5	5	5
-	3 3-4 5	-	5 4 5
5	5	5	5
4-5	5	5	5
5	5	5	5
-	5 4	-	5 4
5	-	5	-
4-5	-	4-5	-
5	5	5	5
frei free		frei free	
Cr 3,3		Cr 2,8	

ANGABEN ZU DEN ECHTHEITEN

Die in der Farbkarte angegebenen Echtheiten wurden von 1/1 RTT-Färbungen auf Polyamid 6.6 und nicht chlorierter Wolle bestimmt. Ausnahmen sind die Marine- und Schwarzmarken, welche in praxisüblichen Konzentrationen geprüft wurden (Marine 2/1 RTT, Schwarz 3/1 RTT).

▶ Lichtechtheit	DIN EN ISO 105-B02
▶ Waschechtheit 40 °C (WO)	DIN EN ISO 105-C06/A1S
▶ Waschechtheit 40 °C (PA)	DIN EN ISO 105-C06/A2S
▶ Waschechtheit 50 °C	DIN EN ISO 105-C06/B2S
▶ Waschechtheit 60 °C	DIN EN ISO 105-C06/C2S
▶ Schweissechtheit alkalisch	DIN EN ISO 105-E04
▶ Wasserechtheit	DIN EN ISO 105-E01
▶ Chlorbadwasserechtheit	DIN EN ISO 105-E03
▶ Heisswasserechtheit 70 °C	DIN EN ISO 105-E08

ANGABEN ZU DEN LÖSLICHKEITEN

	90 °C	25 °C
hoch	> 50 g/l	> 30 g/l
mittel	25 – 50 g/l	10 – 30 g/l
gering	< 25 g/l	< 10 g/l

ANGABEN ZU DEN ÖKOLOGISCHEN DATEN

Das BEMAPLEX Sortiment erfüllt die Anforderungen an die Grenzwerte für Verunreinigungen oder Nebenprodukte gemäss der ZDHC Manufacturing Restricted Substances List (ZDHC MRSL) vollumfänglich (aktuelle Version 3.0, November 2022, siehe www.roadmaptozero.com).

Farbstoffe können, bedingt durch die Herstellung, ein differentes Aussehen aufweisen. Dies hat jedoch keinen Einfluss auf die Farbe auf dem Textil sowie die färberischen Eigenschaften und Echtheiten.

Mit diesen Angaben informieren wir Sie nach bestem Wissen und Gewissen. Sie zeigen unverbindlich die Eigenschaften unserer Produkte auf. Alle Angaben ohne Gewähr.

A ADVANCED

Unser verbessertes und angepasstes Sortiment für eine vielseitige und wirtschaftliche Verwendung, das hohen Anforderungen genügt.

B BASIC

Unser preiswertes Standardsortiment für normale Anforderungen.

DATA ABOUT FASTNESS PROPERTIES

The fastness properties indicated in the colour chart were determined using 1/1 SD dyeings on polyamide 6.6 and non-chlorinated wool. Navy and black brands checked in concentrations normally used in practice are an exception (navy 2/1 SD, black 3/1 SD).

▶ Light fastness	DIN EN ISO 105-B02
▶ Washing fastness 40 °C (WO)	DIN EN ISO 105-C06/A1S
▶ Washing fastness 40 °C (PA)	DIN EN ISO 105-C06/A2S
▶ Washing fastness 50 °C	DIN EN ISO 105-C06/B2S
▶ Washing fastness 60 °C	DIN EN ISO 105-C06/C2S
▶ Perspiration fastness alkaline	DIN EN ISO 105-E04
▶ Water fastness	DIN EN ISO 105-E01
▶ Chlorine bath water fastness	DIN EN ISO 105-E03
▶ Hot water fastness 70 °C	DIN EN ISO 105-E08

INFORMATION ABOUT SOLUBILITY

	90 °C	25 °C
high	> 50 g/l	> 30 g/l
moderate	25 – 50 g/l	10 – 30 g/l
low	< 25 g/l	< 10 g/l

INFORMATION ON THE ECOLOGICAL DATA

The BEMAPLEX range fully complies with the requirements on the limits for impurities or by-products as specified in the ZDHC Manufacturing Restricted Substances List (ZDHC MRSL, current version 3.0, November 2022, refer to www.roadmaptozero.com).

Due to the manufacturing process, dyes can have a different appearance. However, this will have no influence on the colour on the fabric, nor on its colour / fastness properties.

The data contained in this shade card is given to the best of our knowledge and belief. It does not guarantee specific product properties. All information is subject to change without notice.

A ADVANCED

Improved and adapted ranges for versatile and economical use which meet high requirements.

B BASIC

Economical standard range, which meets normal requirements.

¹⁾ PA nachbehandelt

²⁾ Bestimmungsmethode: DIN 38414-18, Grenzwert: 0,1 %

³⁾ Das Schwermetall ist komplexgebunden und somit Bestandteil des Farbstoffmoleküls.

¹⁾ PA aftertreated

²⁾ Determination method: DIN 38414-18, limit value: 0.1 %

³⁾ The heavy metal is complexly bonded and thus an integral part of the dye molecule.



Printed on 100 % recycled paper that has been awarded the Blue Angel ecolabel. The use of chlorine, halogenated bleaching agents and not readily biodegradable complexing agents is also prohibited during the production process of this recycled paper.