



CHT

SMART CHEMISTRY
WITH CHARACTER.

BEZATHREN

A ADVANCED

Küpenfarbstoffe für Zellulose

Vat dyes for cellulose

BEZATHREN



BEZATHREN

FARBSTOFFE | DYESTUFFS

ADVANCED

BEZATHREN Farbstoffe sind Küpenfarbstoffe mit dem für diese Farbstoffklasse signifikant hohen Echtheitsniveau. Sie sind auf allen zellulosischen Fasern wie Baumwolle, Leinen und Regeneratzellulose anwendbar und erfüllen höchste Anforderungen. Speziell die hohen Licht-, Nass- und Chlorechtheiten können von keiner anderen Farbstoffklasse auf Zellulosefasern besser erreicht werden. BEZATHREN Farbstoffe sind mikrodisperse Pulverfarbstoffe. Diese Form lässt sich sehr gut dispergieren und erlaubt den Einsatz nach allen gängigen Färbverfahren.

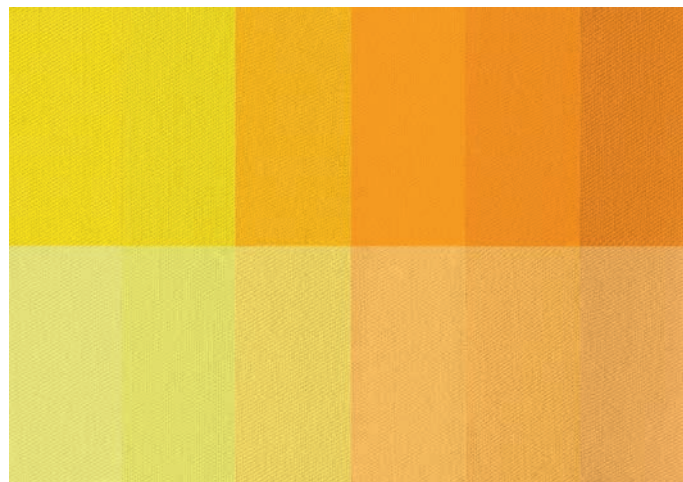
BEZATHREN dyes are vat dyes with an outstanding fastness level for this dye class. They can be used for all cellulosic fibres such as cotton, linen and regenerated cellulose and meet the highest of demands. No other dye class can meet the high light, wet and chlorine fastness properties of the range on cellulose fibres. BEZATHREN dyes are microdisperse powder dyes. This form can be easily dispersed and permits use in all standard dyeing processes.



Diese Farbkarte, alle Farbstoffprofile und viele weitere nützliche Informationen finden Sie auch in unserer CHT Textile Dyes App oder online auf: www.cht.com/vat-dyes

This color shade card, all dye-stuff profiles and much more useful information can also be found in our CHT Textile Dyes App or online: www.cht.com/vat-dyes

Lichtechtheit Light fastness	1/1 1/25
Waschechtheit 95 °C Washing fastness 95 °C	CC CO
Mercerisierbarkeit Mercerising fastness	CC CO
Hypochloritbleichechtheit Hypochlorite bleaching fastness	CC
Peroxidbleichechtheit Peroxide bleaching fastness	CC CO
Bügelechtheit trocken Dry pressing fastness	sofort immediately nach/after 4h
Ausgleichsvermögen Levelling power	50/60 °C 80 °C
Farbtonumschlag beim Seifen Change of color during soaping	1 min. 20 min.
Hauptfärbverfahren Main dyeing process	Auszieh Exhaust Kontinue Pad Steam
Max. Färbetemperatur Max. dyeing temperature	°C
AOX ²⁾	%
Schwermetallgehalt Heavy metal content	Me %



6 4	3-4 2	6-7 5-6	5-6 4	6 5	6-7 6-7
4 4-5	4 4-5	5 4-5	4-5 4-5	4-5 4-5	4-5 4-5
3-4 ¹⁾ 5	4-5 5	4-5 5	5 ¹⁾ 4-5	4-5 ¹⁾ 5	5 ¹⁾ 5
4 5	4 5	4-5 5	5 4-5	4 4-5	4-5 5
4 5	4 5	4-5 5	4-5 4-5	3-4 4-5	3-4 5
● ●	● ●	● ●	● ●	● ●	● ●
4-5 4	4-5 4	4-5 4-5	4-5 4-5	5 4-5	4-5 4-5
● BW ●	● BN ●	● BW ●	○ BK/BW ●	● BW ●	● BW ●
115	115	90	90	115	70
3,0	frei free	frei free	4,7	frei free	frei free
_ 3)	_ 3)	_ 3)	_ 3)	_ 3)	_ 3)

* auch in Flüssigform verfügbar | also available as liquid dye

BEZATHREN



BEZATHREN FARBSTOFFE | DYESTUFFS

ADVANCED

BEZATHREN Farbstoffe sind Küpenfarbstoffe mit dem für diese Farbstoffklasse signifikant hohen Echtheitsniveau. Sie sind auf allen zellulosischen Fasern wie Baumwolle, Leinen und Regeneratzellulose anwendbar und erfüllen höchste Anforderungen. Speziell die hohen Licht-, Nass- und Chlorechtheiten können von keiner anderen Farbstoffklasse auf Zellulosefasern besser erreicht werden. BEZATHREN Farbstoffe sind mikrodisperse Pulverfarbstoffe. Diese Form lässt sich sehr gut dispergieren und erlaubt den Einsatz nach allen gängigen Färbverfahren.

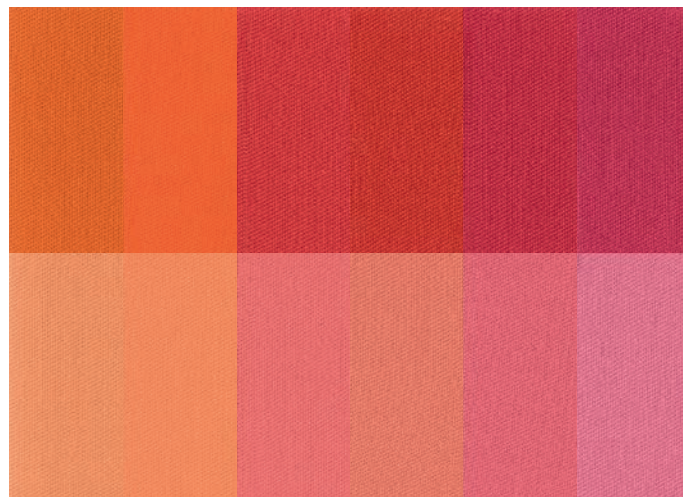
BEZATHREN dyes are vat dyes with an outstanding fastness level for this dye class. They can be used for all cellulosic fibres such as cotton, linen and regenerated cellulose and meet the highest of demands. No other dye class can meet the high light, wet and chlorine fastness properties of the range on cellulose fibres. BEZATHREN dyes are microdisperse powder dyes. This form can be easily dispersed and permits use in all standard dyeing processes.



Diese Farbkarte, alle Farbstoffprofile und viele weitere nützliche Informationen finden Sie auch in unserer CHT Textile Dyes App oder online auf: www.cht.com/vat-dyes

This color shade card, all dye-stuff profiles and much more useful information can also be found in our CHT Textile Dyes App or online: www.cht.com/vat-dyes

Lichtechtheit Light fastness	1/1 1/25
Waschechtheit 95 °C Washing fastness 95 °C	CC CO
Mercerisierbarkeit Mercerising fastness	CC CO
Hypochloritbleichechtheit Hypochlorite bleaching fastness	CC
Peroxidbleichechtheit Peroxide bleaching fastness	CC CO
Bügelechtheit trocken Dry pressing fastness	sofort immediately nach/after 4h
Ausgleichsvermögen Levelling power	50/60 °C 80 °C
Farbtonumschlag beim Seifen Change of color during soaping	1 min. 20 min.
Hauptfärbverfahren Main dyeing process	Auszieh Exhaust Kontinue Pad Steam
Max. Färbetemperatur Max. dyeing temperature	°C
AOX ²⁾	%
Schwermetallgehalt Heavy metal content	Me %



Orange RRTS Orange RRTS 0,55 % 3,30 %	Orange GR Orange GR 0,35 % 2,10 %	Rot LGN Red LGN 0,65 % 3,90 %	Scharlach GG Scarlet GG 0,55 % 3,30 %	Scharlach EFR Scarlet EFR 0,80 % 4,80 %	Rot FBB Red FBB 0,45 % 2,70 %
6 4	6-7 4-5	6 6	6-7 5	7 6	7 4-5
4-5 4-5	4-5 5	4 4	4-5 4-5	4-5 3	4-5 4
4-5 5	5 ¹⁾ 5	4-5 5	5 ¹⁾ 4-5	4 ¹⁾ 5	4 ¹⁾ 5
4-5	5	4-5	4-5	4	4-5
4-5 5	5 5	4 5	4-5 4	4 4-5	4-5 5
4 4-5	4-5 5	4-5 5	4-5 4-5	4 5	4 4-5
⊙ ●	●	⊙ ●	● ●	⊙ ●	⊙ ●
4-5 4	5 4-5	4-5 4-5	4-5 4	4-5 4-5	4-5 4
● BN ●	● BN ●	● BN ●	● BN ●	● BN ●	● BW ●
115	115	115	90	115	115
3,9	frei free	frei free	frei free	frei free	frei free
_ 3)	_ 3)	_ 3)	_ 3)	_ 3)	_ 3)

BEZATHREN



BEZATHREN FARBSTOFFE | DYESTUFFS

A ADVANCED

BEZATHREN Farbstoffe sind Küpenfarbstoffe mit dem für diese Farbstoffklasse signifikant hohen Echtheitsniveau. Sie sind auf allen zellulosischen Fasern wie Baumwolle, Leinen und Regeneratzellulose anwendbar und erfüllen höchste Anforderungen. Speziell die hohen Licht-, Nass- und Chlorechtheiten können von keiner anderen Farbstoffklasse auf Zellulosefasern besser erreicht werden. BEZATHREN Farbstoffe sind mikrodisperse Pulverfarbstoffe. Diese Form lässt sich sehr gut dispergieren und erlaubt den Einsatz nach allen gängigen Färbverfahren.

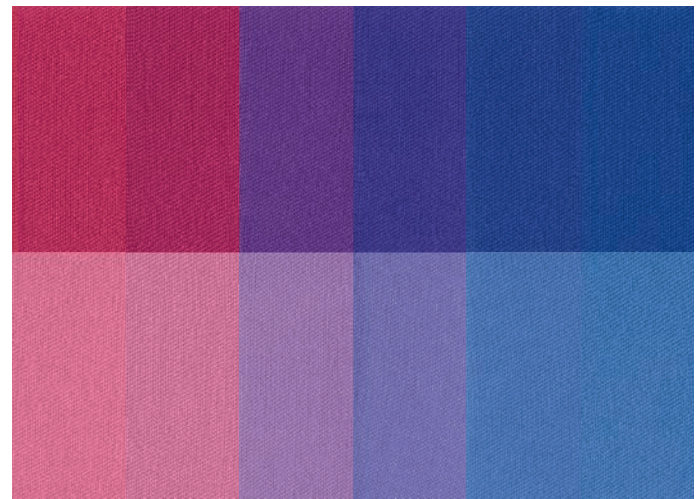
BEZATHREN dyes are vat dyes with an outstanding fastness level for this dye class. They can be used for all cellulosic fibres such as cotton, linen and regenerated cellulose and meet the highest of demands. No other dye class can meet the high light, wet and chlorine fastness properties of the range on cellulose fibres. BEZATHREN dyes are microdisperse powder dyes. This form can be easily dispersed and permits use in all standard dyeing processes.



Diese Farbkarte, alle Farbstoffprofile und viele weitere nützliche Informationen finden Sie auch in unserer CHT Textile Dyes App oder online auf: www.cht.com/vat-dyes

This color shade card, all dye-stuff profiles and much more useful information can also be found in our CHT Textile Dyes App or online: www.cht.com/vat-dyes

Lichtechtheit Light fastness	1/1 1/25
Waschechtheit 95 °C Washing fastness 95 °C	CC CO
Mercerisiererechtheit Mercerising fastness	CC CO
Hypochloritbleichechtheit Hypochlorite bleaching fastness	CC
Peroxidbleichechtheit Peroxide bleaching fastness	CC CO
Bügelechtheit trocken Dry pressing fastness	sofort immediately nach/after 4h
Ausgleichsvermögen Levelling power	50/60 °C 80 °C
Farbtonumschlag beim Seifen Change of color during soaping	1 min. 20 min.
Hauptfärbverfahren Main dyeing process	Auszieh Exhaust Kontinue Pad Steam
Max. Färbetemperatur Max. dyeing temperature	°C
AOX ²⁾	%
Schwermetallgehalt Heavy metal content	Me %



Rot F3B Red F3B 0,50 % 3,00 %	Rubin R Rubine R 0,20 % 1,20 %	Violett B Violet B 1,00 % 6,00 %	Violett 3B Violet 3B 0,35 % 2,10 %	Blau RCL Blue RCL 0,65 % 3,90 %	Blau RS Blue RS 0,60 % 3,60 %
7 6-7	6-7 4	6-7 6	6-7 5-6	7 7	7 6-7
4 4-5	4-5 4-5	4-5 4	4-5 4-5	4-5 4-5	4-5 4-5
4 ¹⁾ 5	4-5 ¹⁾ 5	4-5 5	3 ¹⁾ 5	4 ¹⁾ 5	3-4 ¹⁾ 5
4	4-5	5	4-5	3	1-2
4-5 5	4-5 5	5 5	4-5 5	4 5	4-5 5
3-4 4-5	4-5 5	4-5 5	3 4	4 4	4 4
⊙ ●	⊙ ●	⊙ ●	○ ○	○ ◐	◐ ●
4-5 4-5	4 2	4-5 4	4 4	4-5 4	4 3-4
● BW ●	● BN ●	● BW ●	● BN ●	● BN spec. ●	● BN spec. ●
115	115	115	115	115	115
frei free	frei free	frei free	4,0	2,8	frei free
_ 3)	_ 3)	_ 3)	_ 3)	_ 3)	_ 3)

* auch in Flüssigform verfügbar | also available as liquid dye

BEZATHREN



BEZATHREN FARBSTOFFE | DYESTUFFS

A ADVANCED

BEZATHREN Farbstoffe sind Küpenfarbstoffe mit dem für diese Farbstoffklasse signifikant hohen Echtheitsniveau. Sie sind auf allen zellulosehaltigen Fasern wie Baumwolle, Leinen und Regeneratzellulose anwendbar und erfüllen höchste Anforderungen. Speziell die hohen Licht-, Nass- und Chlorechtheiten können von keiner anderen Farbstoffklasse auf Zellulosefasern besser erreicht werden. BEZATHREN Farbstoffe sind mikrodisperse Pulverfarbstoffe. Diese Form lässt sich sehr gut dispergieren und erlaubt den Einsatz nach allen gängigen Färbverfahren.

BEZATHREN dyes are vat dyes with an outstanding fastness level for this dye class. They can be used for all cellulosic fibres such as cotton, linen and regenerated cellulose and meet the highest of demands. No other dye class can meet the high light, wet and chlorine fastness properties of the range on cellulose fibres. BEZATHREN dyes are microdisperse powder dyes. This form can be easily dispersed and permits use in all standard dyeing processes.



Diese Farbkarte, alle Farbstoffprofile und viele weitere nützliche Informationen finden Sie auch in unserer CHT Textile Dyes App oder online auf: www.cht.com/vat-dyes

This color shade card, all dye-stuff profiles and much more useful information can also be found in our CHT Textile Dyes App or online: www.cht.com/vat-dyes

Lichtechtheit Light fastness	1/1 1/25
Waschechtheit 95 °C Washing fastness 95 °C	CC CO
Mercerisierbarkeit Mercerising fastness	CC CO
Hypochloritbleichechtheit Hypochlorite bleaching fastness	CC
Peroxidbleichechtheit Peroxide bleaching fastness	CC CO
Bügelechtheit trocken Dry pressing fastness	sofort immediately nach/after 4h
Ausgleichsvermögen Levelling power	50/60 °C 80 °C
Farbtonumschlag beim Seifen Change of color during soaping	1 min. 20 min.
Hauptfärbverfahren Main dyeing process	Auszieh Exhaust Kontinue Pad Steam
Max. Färbetemperatur Max. dyeing temperature	°C
AOX ²⁾	%
Schwermetallgehalt Heavy metal content	Me %



	Marine GN Navy GN 2,80 % 5,60 %	Grün FFB Green FFB 0,45 % 2,70 %	Olivgrün B Olive Green B 1,00 % 6,00 %	Grün CF Green CF 0,75 % 4,50 %	Olivgrün MW Olive Green MW 0,75 % 4,50 %	Braun LBG Brown LBG 0,50 % 3,00 %
7 6	7 6-7	7 7	7 6	7 6-7	7 6-7	
4-5 4-5	4-5 4-5	4 4-5	4-5 4	4-5 4-5	4-5 4	
4 ¹⁾ 5	4-5 5	4-5 ¹⁾ 5	4 5	4-5 ¹⁾ 5	5 5	
4-5 5	4-5 5	4-5 5	4-5 5	4-5 5	4-5 5	
4 4	2-3 4-5	4 4-5	4-5 5	3-4 4-5	4 4	
○ ●	● ●	● ●	○ ●	○ ●	○ ●	
4-5 3-4	4-5 3-4	4-5 3	4-5 4-5	4-5 4-5	5 4-5	
● BN ●	● BN/BW ●	● BN ●	● BW ●	● BN ●	● BN ●	
115	115	115	80	115	115	
frei free	frei free	frei free	1,4	3,9	frei free	
_ ³⁾	_ ³⁾	_ ³⁾	_ ³⁾	_ ³⁾	_ ³⁾	

* auch in Flüssigform verfügbar | also available as liquid dye

BEZATHREN



BEZATHREN

FARBSTOFFE | DYESTUFFS

ADVANCED

BEZATHREN Farbstoffe sind Küpenfarbstoffe mit dem für diese Farbstoffklasse signifikant hohen Echtheitsniveau. Sie sind auf allen zellulosischen Fasern wie Baumwolle, Leinen und Regeneratzellulose anwendbar und erfüllen höchste Anforderungen. Speziell die hohen Licht-, Nass- und Chlorechtheiten können von keiner anderen Farbstoffklasse auf Zellulosefasern besser erreicht werden. BEZATHREN Farbstoffe sind mikrodisperse Pulverfarbstoffe. Diese Form lässt sich sehr gut dispergieren und erlaubt den Einsatz nach allen gängigen Färbverfahren.

BEZATHREN dyes are vat dyes with an outstanding fastness level for this dye class. They can be used for all cellulosic fibres such as cotton, linen and regenerated cellulose and meet the highest of demands. No other dye class can meet the high light, wet and chlorine fastness properties of the range on cellulose fibres. BEZATHREN dyes are microdisperse powder dyes. This form can be easily dispersed and permits use in all standard dyeing processes.



Diese Farbkarte, alle Farbstoffprofile und viele weitere nützliche Informationen finden Sie auch in unserer CHT Textile Dyes App oder online auf: www.cht.com/vat-dyes

This color shade card, all dye-stuff profiles and much more useful information can also be found in our CHT Textile Dyes App or online: www.cht.com/vat-dyes

Lichtechtheit Light fastness	1/1 1/25
Waschechtheit 95 °C Washing fastness 95 °C	CC CO
Mercerisiererechtheit Mercerising fastness	CC CO
Hypochloritbleichechtheit Hypochlorite bleaching fastness	CC
Peroxidbleichechtheit Peroxide bleaching fastness	CC CO
Bügelechtheit trocken Dry pressing fastness	sofort immediately nach/after 4h
Ausgleichsvermögen Levelling power	50/60 °C 80 °C
Farbtonumschlag beim Seifen Change of color during soaping	1 min. 20 min.
Hauptfärbverfahren Main dyeing process	Auszieh Exhaust Kontinue Pad Steam
Max. Färbetemperatur Max. dyeing temperature	°C
AOX ²⁾	%
Schwermetallgehalt Heavy metal content	Me %

Braun G Brown G 0,85 % 5,10 %	Braun R Brown R 0,80 % 4,80 %	Braun BR Brown BR 0,80 % 4,80 %	Oliv R* Olive R* 0,90 % 5,40 %	Oliv T* Olive T* 0,90 % 5,40 %	Grau RBN Grey RBN 1,10 % 6,60 %
7 6-7	7 7	7 6-7	7 7	7 7	7 5
4 4-5	4 4-5	4-5 4-5	4 4-5	4 4-5	4 4
4-5 ¹⁾ 5	4-5 ¹⁾ 5	4 ¹⁾ 5	3-4 ¹⁾ 5	4-5 ¹⁾ 5	4 ¹⁾ 5
4-5	4-5	4	4	4	3-4
4 4-5	4 5	4 5	4-5 5	4-5 5	4 5
4-5 4-5	4-5 4-5	4-5 4-5	3-4 4	4 5	3-4 4
● ●	○ ●	○ ●	● ●	○ ●	○ ●
4-5 4	4-5 4-5	4-5 4-5	4-5 3-4	4-5 4-5	4-5 4
● BW ●	● BW ●	● BW ●	● BW ●	● BN ●	● BN ●
115	115	115	80	80	80
frei free	frei free	frei free	frei free	frei free	frei free
_ 3)	_ 3)	_ 3)	_ 3)	_ 3)	_ 3)

BEZATHREN



BEZATHREN

FARBSTOFFE | DYESTUFFS

ADVANCED

BEZATHREN Farbstoffe sind Küpenfarbstoffe mit dem für diese Farbstoffklasse signifikant hohen Echtheitsniveau. Sie sind auf allen zellulosischen Fasern wie Baumwolle, Leinen und Regeneratzellulose anwendbar und erfüllen höchste Anforderungen. Speziell die hohen Licht-, Nass- und Chlorechtheiten können von keiner anderen Farbstoffklasse auf Zellulosefasern besser erreicht werden. BEZATHREN Farbstoffe sind mikrodisperse Pulverfarbstoffe. Diese Form lässt sich sehr gut dispergieren und erlaubt den Einsatz nach allen gängigen Färbverfahren.

BEZATHREN dyes are vat dyes with an outstanding fastness level for this dye class. They can be used for all cellulosic fibres such as cotton, linen and regenerated cellulose and meet the highest of demands. No other dye class can meet the high light, wet and chlorine fastness properties of the range on cellulose fibres. BEZATHREN dyes are microdisperse powder dyes. This form can be easily dispersed and permits use in all standard dyeing processes.



Diese Farbkarte, alle Farbstoffprofile und viele weitere nützliche Informationen finden Sie auch in unserer CHT Textile Dyes App oder online auf: www.cht.com/vat-dyes

This color shade card, all dye-stuff profiles and much more useful information can also be found in our CHT Textile Dyes App or online: www.cht.com/vat-dyes

Lichtechtheit Light fastness	1/1 1/25
Waschechtheit 95 °C Washing fastness 95 °C	CC CO
Mercerisierbarkeit Mercerising fastness	CC CO
Hypochloritbleichechtheit Hypochlorite bleaching fastness	CC
Peroxidbleichechtheit Peroxide bleaching fastness	CC CO
Bügelechtheit trocken Dry pressing fastness	sofort immediately nach/after 4h
Ausgleichsvermögen Levelling power	50/60 °C 80 °C
Farbtonumschlag beim Seifen Change of color during soaping	1 min. 20 min.
Hauptfärbverfahren Main dyeing process	Auszieh Exhaust Kontinue Pad Steam
Max. Färbetemperatur Max. dyeing temperature	°C
AOX ²⁾	%
Schwermetallgehalt Heavy metal content	Me %



	Grau CL Grey CL 1,20 % 7,20 %	Grau GN Grey GN 1,10 % 6,60 %	Grau CB Grey CB 0,75 % 4,60 %	Grau MIR FL Grey MIR LIQ. 2,40 % 14,40 %	Schwarz RB Black RB 2,60 % 7,80 %	Schwarz R Black R 3,20 % 9,60 %
7 6-7	7 7	6 5-6	6-7 6	7 5-6	7 6-7	
4-5 4-5	4-5 4-5	4 5	4 4	4-5 4	4-5 4	
4-5 ¹⁾ 5	4 5	4-5 ¹⁾ 4-5	5 ¹⁾ 5	4-5 ¹⁾ 5	4-5 ¹⁾ 5	
4-5	4	4-5	2	4-5	4	
4 5	4 5	4-5 4-5	2 3-4	4-5 5	4-5 5	
4 4-5	4-5 4-5	4-5 4-5	4-5 4-5	4-5 4-5	4 4	
● ●	○ ●	● ●	○ ○	○ ●	○ ●	
5 4-5	5 4-5	5 4-5	4-5 4-5	5 4	5 3	
● BW ●	● BN ●	● BW ●	● BW ●	● SP1 ●	● SP1 ●	
115	80	90	80	80	80	
frei free	frei free	frei free	frei free	0,9	frei free	
_ 3)	_ 3)	_ 3)	_ 3)	_ 3)	_ 3)	

BEZATHREN



BEZATHREN

FARBSTOFFE | DYESTUFFS

A ADVANCED

BEZATHREN Farbstoffe sind Küpenfarbstoffe mit dem für diese Farbstoffklasse signifikant hohen Echtheitsniveau. Sie sind auf allen zellulosischen Fasern wie Baumwolle, Leinen und Regeneratzellulose anwendbar und erfüllen höchste Anforderungen. Speziell die hohen Licht-, Nass- und Chlorechtheiten können von keiner anderen Farbstoffklasse auf Zellulosefasern besser erreicht werden. BEZATHREN Farbstoffe sind mikrodisperse Pulverfarbstoffe. Diese Form lässt sich sehr gut dispergieren und erlaubt den Einsatz nach allen gängigen Färbverfahren.

BEZATHREN dyes are vat dyes with an outstanding fastness level for this dye class. They can be used for all cellulosic fibres such as cotton, linen and regenerated cellulose and meet the highest of demands. No other dye class can meet the high light, wet and chlorine fastness properties of the range on cellulose fibres. BEZATHREN dyes are microdisperse powder dyes. This form can be easily dispersed and permits use in all standard dyeing processes.



Diese Farbkarte, alle Farbstoffprofile und viele weitere nützliche Informationen finden Sie auch in unserer CHT Textile Dyes App oder online auf: www.cht.com/vat-dyes

This color shade card, all dye-stuff profiles and much more useful information can also be found in our CHT Textile Dyes App or online: www.cht.com/vat-dyes

Lichteinheit Light fastness	1/1 1/25
Wascheinheit 95 °C Washing fastness 95 °C	CC CO
Mercerisierereinheit Mercerising fastness	CC CO
Hypochloritbleicheinheit Hypochlorite bleaching fastness	CC
Peroxidbleicheinheit Peroxide bleaching fastness	CC CO
Bügeleinheit trocken Dry pressing fastness	sofort immediately nach/after 4h
Ausgleichsvermögen Levelling power	50/60 °C 80 °C
Farbtonumschlag beim Seifen Change of color during soaping	1 min. 20 min.
Hauptfärbverfahren Main dyeing process	Auszieh Exhaust Kontinue Pad Steam
Max. Färbetemperatur Max. dyeing temperature	°C
AOX ²⁾	%
Schwermetallgehalt Heavy metal content	Me %

Schwarz RI Black RI 2,70 % 8,10 %	Schwarz SG Black SG 2,40 % 7,20 %	Schwarz BB Black BB 2,30 % 6,90 %
7 6-7	7 7	8 6
4-5 4	4-5 4	4-5 4
4-5 ¹⁾ 5	4-5 5	4-5 ¹⁾ 5
4 4	4 4	4-5 4-5
4-5 5	4-5 5	4-5 4-5
4 4	4 4	4-5 4-5
○ ●	○ ●	○ ●
5 3	5 3	5 4-5
● SP1 ●	● SP1 ●	● SP3 ●
80	80	80
frei free	frei free	frei free
_ 3)	_ 3)	_ 3)

ANGABEN ZU DEN ECHTHEITEN

Die in der Farbkarte angegebenen Echtheiten wurden von 1/1 RTT-Färbungen auf gebleichter, nicht mercerisierter Baumwolle bestimmt. Ausnahmen sind die Marinefarbstoffe (2/1 RTT) und Schwarzfarbstoffe (3/1 RTT). Alle dargestellten Echtheiten beziehen sich auf Ausfärbungen der Einzelfarbstoffe.

▶ Lichtechtheit	DIN EN ISO 105-B02
▶ Waschechtheit bei 95 °C	DIN EN ISO 105-C06/E2S
▶ Mercerisierbarkeit	DIN EN ISO 105-X04
▶ Hypochloritbleichechtheit	DIN EN ISO 105-N01
▶ Peroxidbleichechtheit	DIN EN ISO 105-N02
▶ Bügelechtheit	DIN EN ISO 105-X11

Ausgleichsvermögen:

- mittel
- gut
- sehr gut

Färbeverfahren:

- nicht empfohlen
- bedingt empfohlen
- empfohlen

BW	Verfahren für BEZATHREN Farbstoffe Typ BW
BN	Verfahren für BEZATHREN Farbstoffe Typ BN
BN spec.	Spezialverfahren für ausgewählte BEZATHREN Blaumarken Typ BN
SP1	Spezialverfahren für BEZATHREN Schwarzmarken
SP3	Spezialverfahren für BEZATHREN Schwarz BB

¹¹ Farbvertiefung bei der Bewertung nicht berücksichtigt

FASTNESS INFORMATION

The fastness properties stated on the shade card were determined with 1/1 SD dyes on bleached, non-mercerised cotton. Exceptions are the navy dyes (2/1 SD) and black dyes (3/1 SD). All stated fastness values are based on dyeings of the individual dyes.

▶ Light fastness	DIN EN ISO 105-B02
▶ Washing fastness at 95 °C	DIN EN ISO 105-C06/E2S
▶ Mercerising fastness	DIN EN ISO 105-X04
▶ Hypochlorite bleaching fastness	DIN EN ISO 105-N01
▶ Peroxide bleaching fastness	DIN EN ISO 105-N02
▶ Hot pressing fastness	DIN EN ISO 105-X11

Levelling power:

- medium
- good
- very good

Dyeing process:

- Not recommended
- Conditionally recommended
- Recommended

BW	Process for BEZATHREN dyes type BW
BN	Process for BEZATHREN dyes type BN
BN spec.	Special process for selected BEZATHREN blue dyes, type BN
SP1	Special process for BEZATHREN blacks
SP3	Special process for BEZATHREN Black BB

¹¹ Deepening of shade was not taken into account for assessment

ANGABEN ZU DEN ÖKOLOGISCHEN DATEN

²⁾ Bestimmungsmethode: DIN 38414-18, Grenzwert: 0,1 %

³⁾ Die BEZATHREN Produkte sind frei von Schwermetallen im Sinne der von ETAD empfohlenen Grenzwerte für Schwermetallverunreinigungen in Farbstoffen.

Das BEZATHREN Sortiment erfüllt die Anforderungen an die Grenzwerte für Verunreinigungen oder Nebenprodukte gemäss der ZDHC Manufacturing Restricted Substances List (ZDHC MRSL) vollumfänglich (aktuelle Version 3.1, März 2023, siehe www.roadmaptozero.com).

Die in der Farbkarte illustrierten Muster wurden auf gebleichter und merzerisierter Baumwolle in verschiedenen Richttyptiefen gefärbt.

- ▶ Buntmarken 1/6 und 1/1 RTT
- ▶ Marine 1/1 und 2/1 RTT
- ▶ Schwarz 1/1 und 3/1 RTT

Wo nötig werden die BEZATHREN Farbstoffe auf verschiedene Anwendungen eingestellt und werden mit der Typenbezeichnung E (Ausziehverfahren), PS (Kontinueverfahren), EPS (Auszieh- und Kontinueverfahren), D1 (Druck 1-Phasen) und D2 (Druck 2-Phasen) ausgewiesen.

Farbstoffe können, bedingt durch die Herstellung, ein differentes Aussehen aufweisen. Dies hat jedoch keinen Einfluss auf die Farbe auf dem Textil sowie die färberischen Eigenschaften und Echtheiten.

Mit diesen Angaben informieren wir Sie nach bestem Wissen und Gewissen. Sie zeigen unverbindlich die Eigenschaften unserer Produkte auf. Alle Angaben ohne Gewähr.

A ADVANCED

Unser verbessertes und angepasstes Sortiment für eine vielseitige und wirtschaftliche Verwendung, das hohen Anforderungen genügt.

ECOLOGICAL DATA INFORMATION

²⁾ Method of determination: DIN 38414-18, limit value: 0.1 %

³⁾ The BEZATHREN products are free from heavy metals as defined by the limit values for heavy metal contamination of dyes recommended by ETAD.

The BEZATHREN range fully complies with the requirements on the limits for impurities or by-products as specified in the ZDHC Manufacturing Restricted Substances List (ZDHC MRSL, current version 3.1, March 2023, refer to www.roadmaptozero.com).

The colors illustrated in the shade card were dyed various standard depths on bleached and mercerised cotton.

- ▶ All shades 1/6 and 1/1 SD
- ▶ Navy 1/1 and 2/1 SD
- ▶ Black 1/1 and 3/1 SD

When necessary the BEZATHREN dyes are adapted to various applications and are marked with the type designation E (exhaust process), PS (pad steam process), EPS (exhaust and pad steam process), D1 (printing 1-phase) and D2 (printing 2-phases).

The appearance of dyes can vary due to different manufacturing methods. However, this does not affect the color on the textile or the dye properties and fastnesses.

The data contained in this shade card is given to the best of our knowledge and belief. It does not guarantee specific product properties. All information is subject to change without notice.

A ADVANCED

Improved and adapted ranges for versatile and economical use which meet high requirements.



Printed on 100 % recycled paper that has been awarded the Blue Angel ecolabel. The use of chlorine, halogenated bleaching agents and not readily biodegradable complexing agents is also prohibited during the production process of this recycled paper.